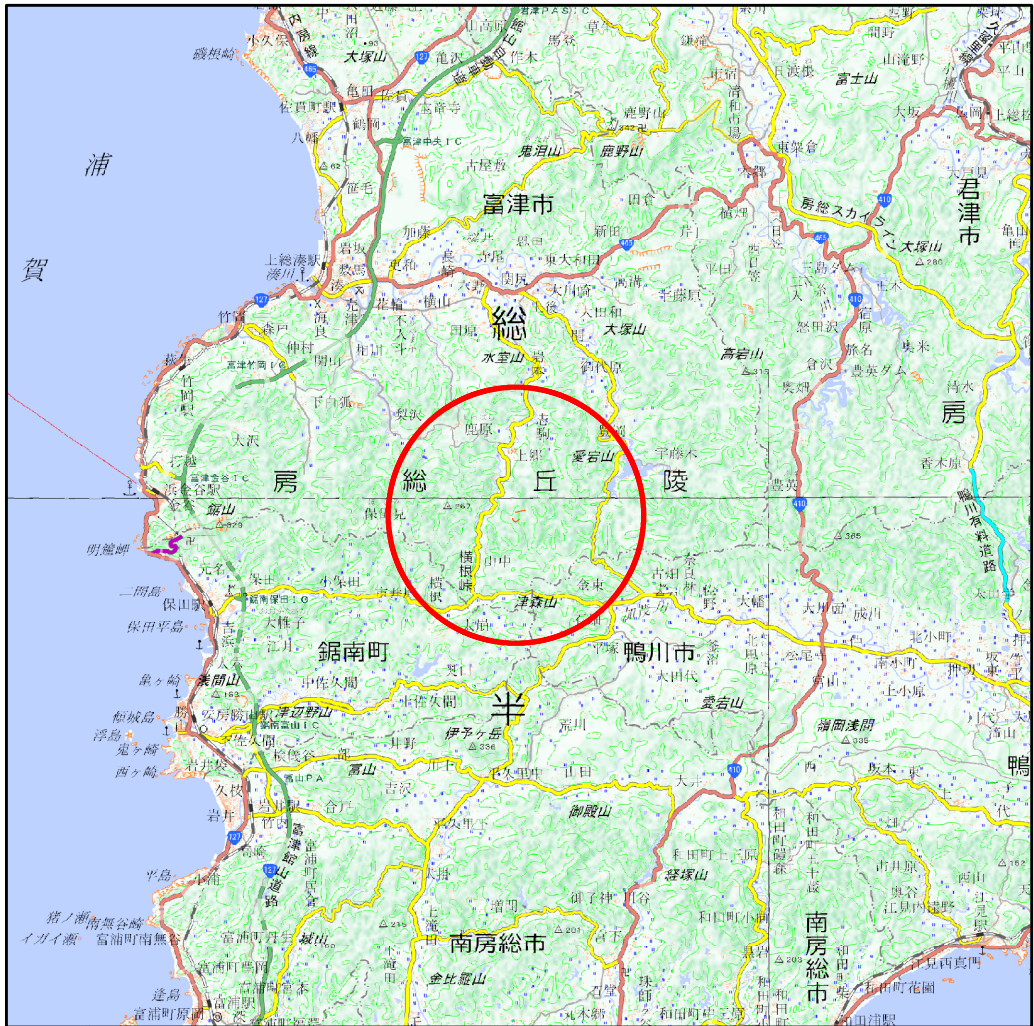
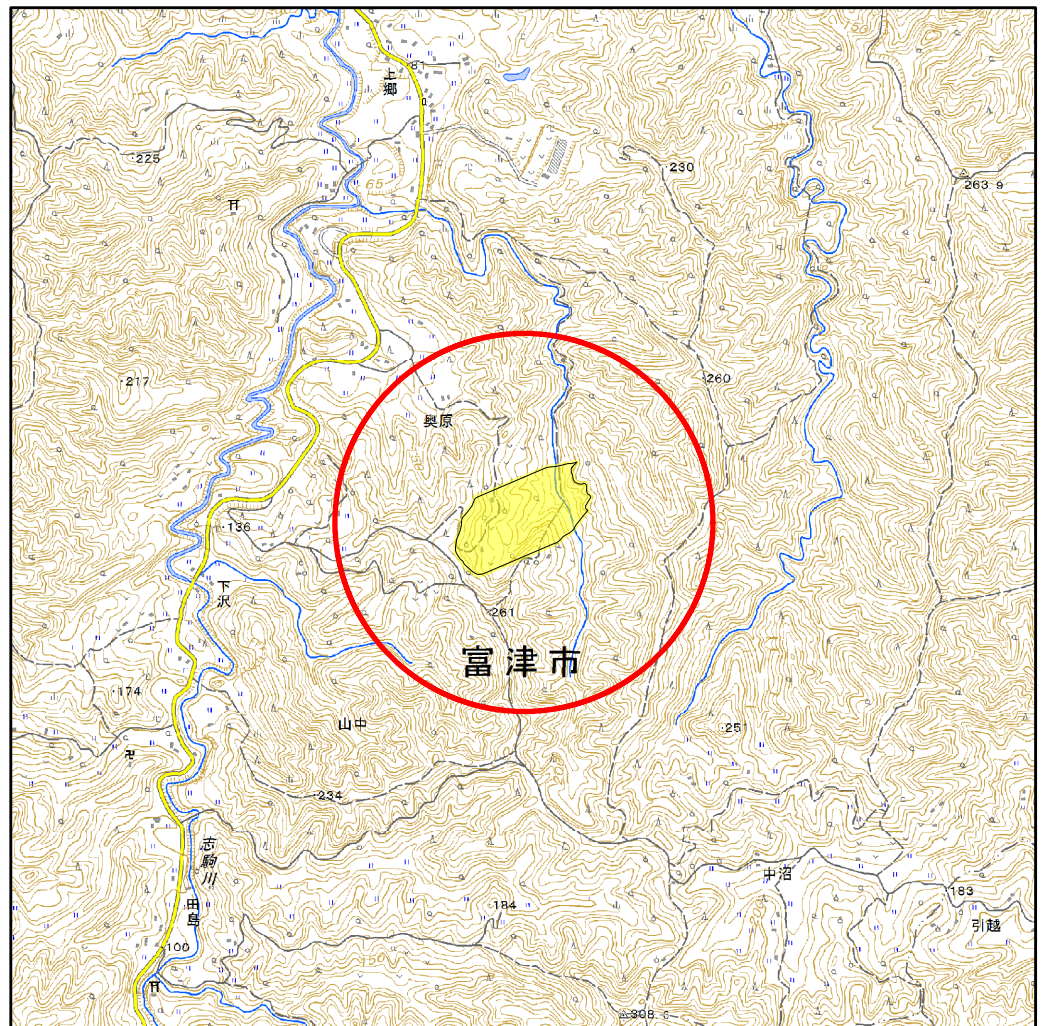


# 土砂災害警戒区域等の指定の告示に係る図書(様式1)



(1/200,000)



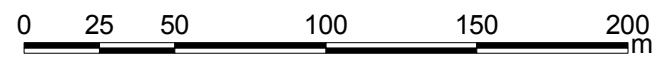
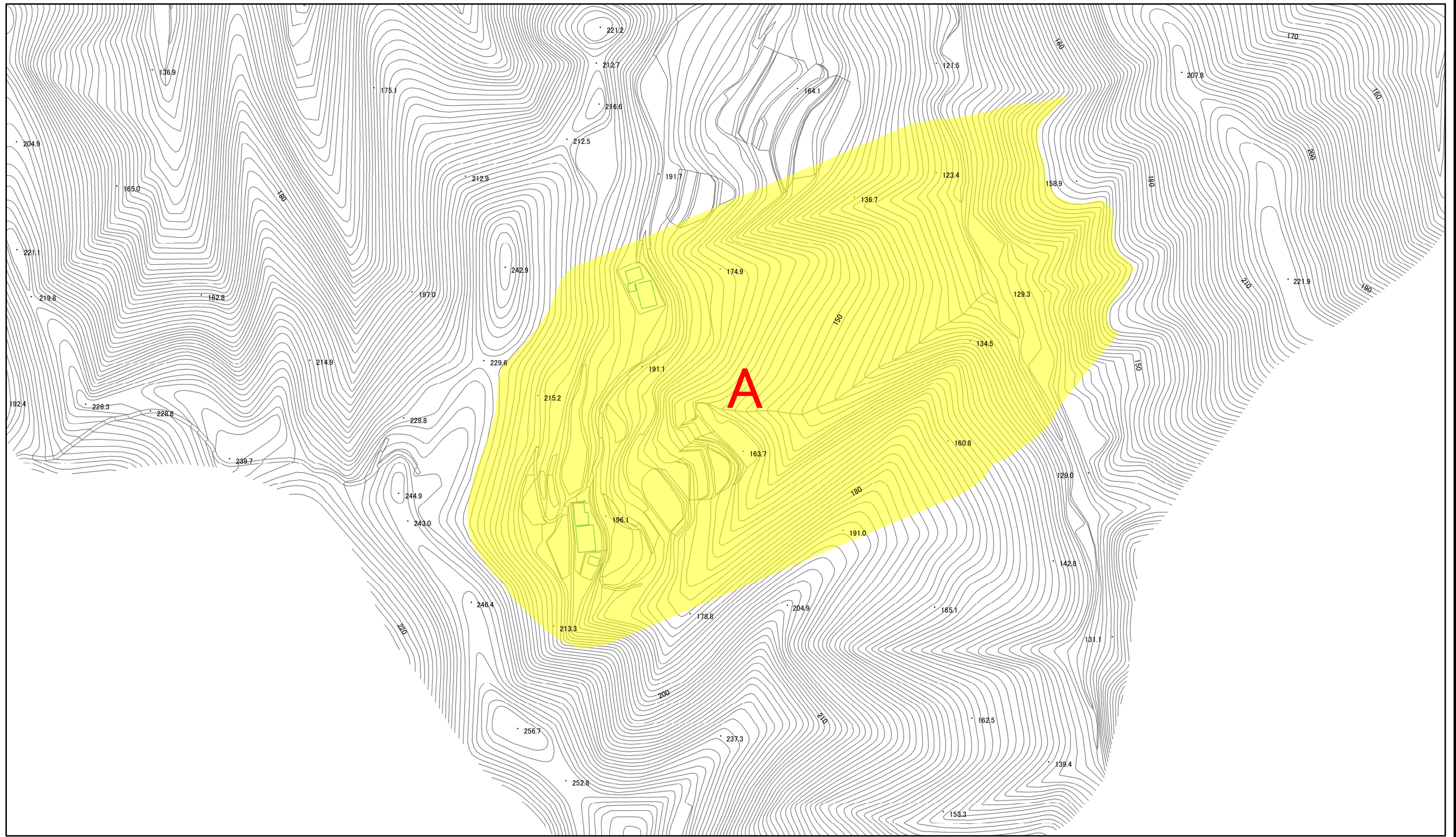
(1/25,000)

様式-1(地)  
土砂災害警戒区域・土砂災害特別警戒区域 位置図

自然現象の種類	地滑り
箇所番号	47
箇所名	奥原
地滑り区域名	A
所在地	富津市山中

この地図は、国土地理院の承認を得て、同院発行の20万分の1・2万5千分の1の地形図を複製したものである。(承認番号 平30情複、第581号)

## 土砂災害警戒区域等の指定の告示に係る図書(様式2)



<b>様式-2(地)</b> 土砂災害警戒区域・土砂災害特別警戒区域 区域図	土砂災害防止法施行令第二条の基準に該当する区域(土砂災害警戒区域)	■	N ↑	自然現象の種類	地滑り	箇所番号	47	箇所名	奥原
	土砂災害防止法施行令第三条の基準に該当する区域(土砂災害特別警戒区域)	■	縮尺 1:2,500	告示番号		地滑り区域名	A		
				告示年月日	令和3年3月16日	所在地	富津市山中		