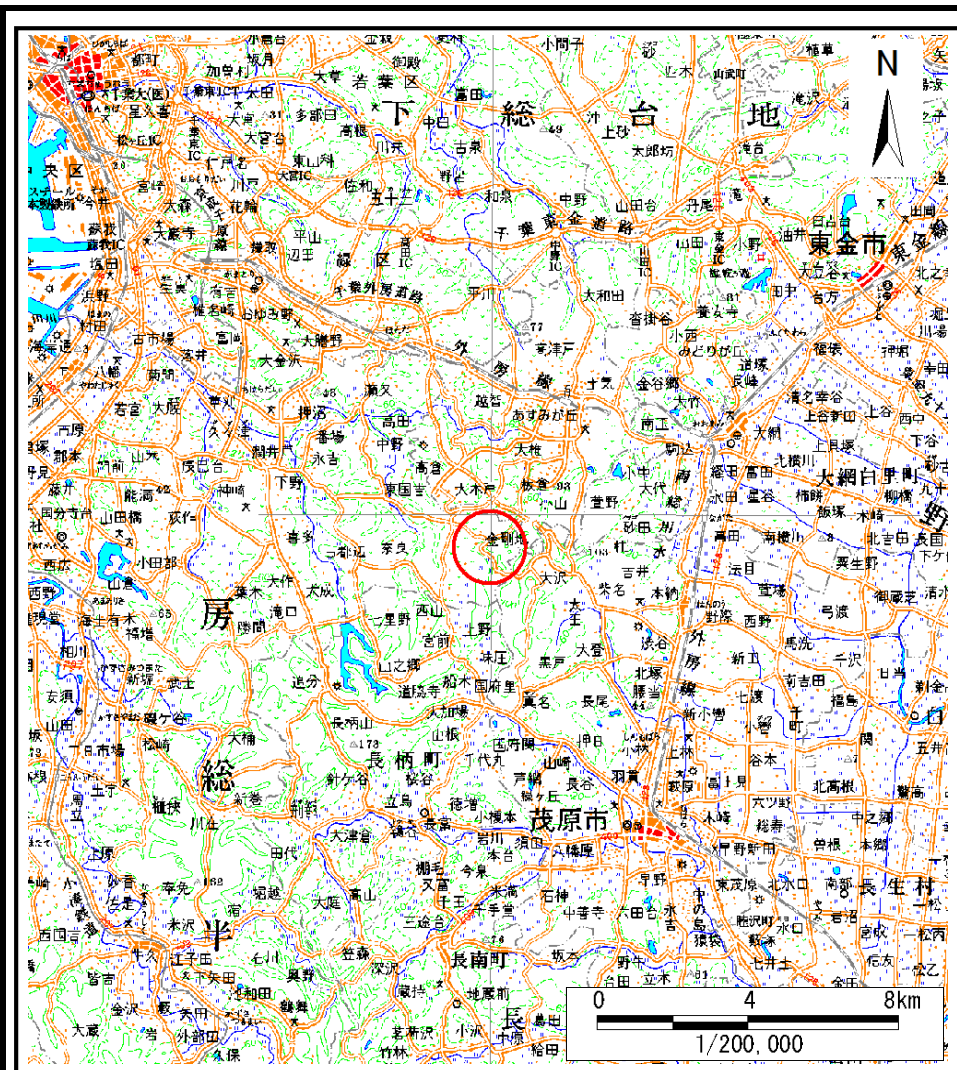
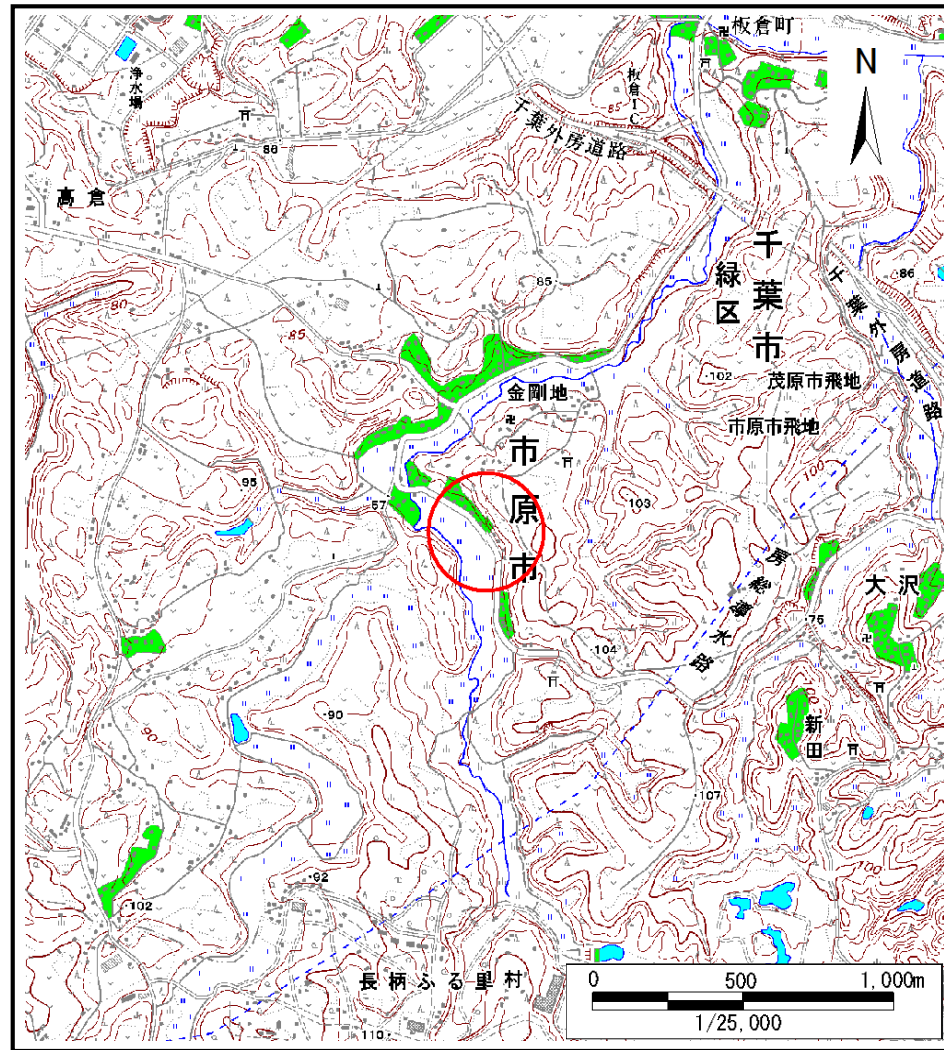


土砂災害警戒区域等の指定の告示に係る図書(様式1)



(1/200,000)



(1/25,000)

様式1(急)

土砂災害警戒区域・土砂災害特別警戒区域
位置図

自然現象の種類

急傾斜地の崩壊

箇所番号

I-0157

箇所名

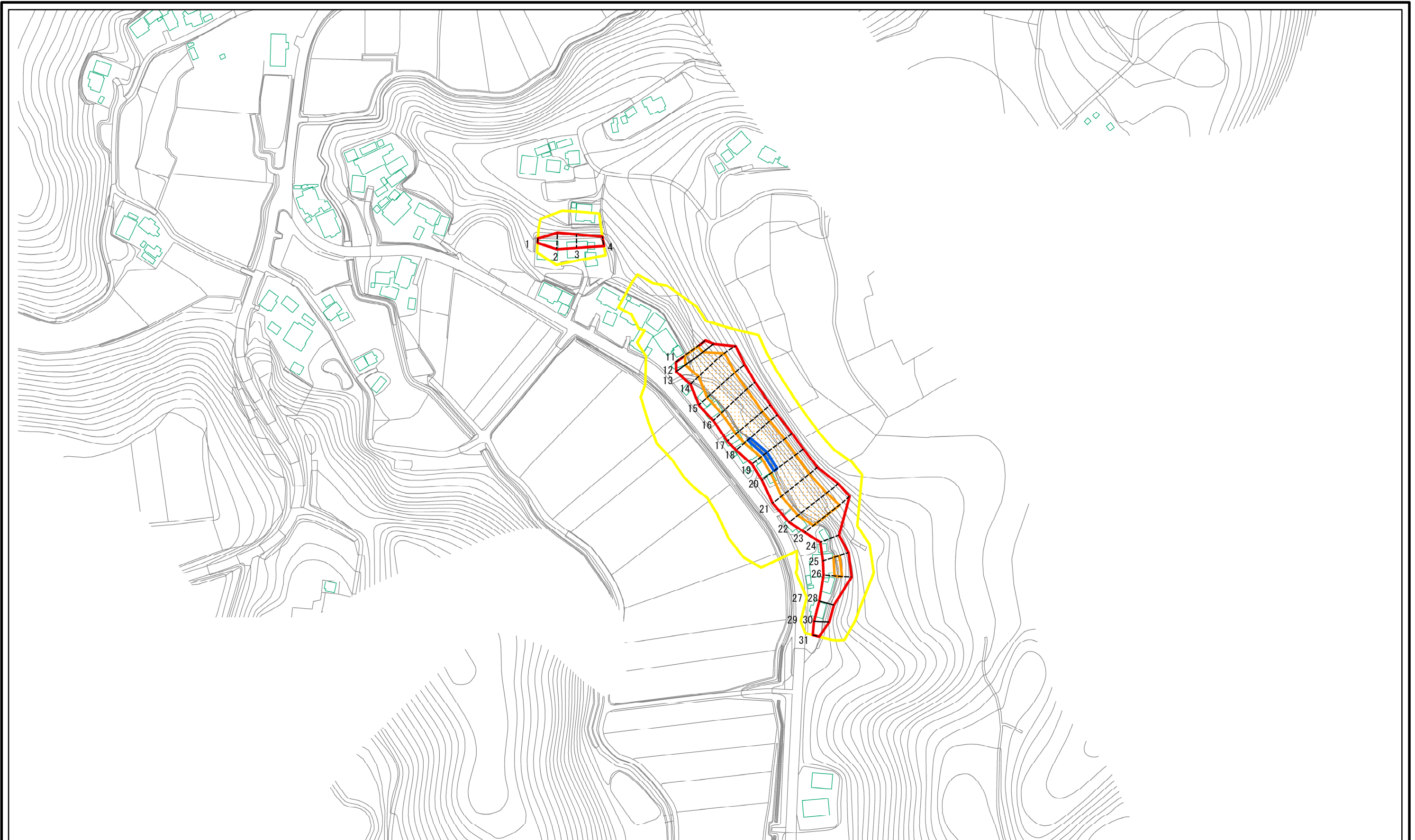
金剛地20

所在地

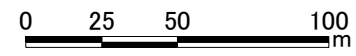
市原市金剛地

「この地図は、国土地理院長の承認を得て、同院発行の電子地形図25000及び電子地形図20万を複製したものである。(承認番号 平28情複、第189号)」

土砂災害警戒区域等の指定の告示に係る図書(様式2)

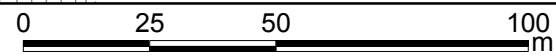
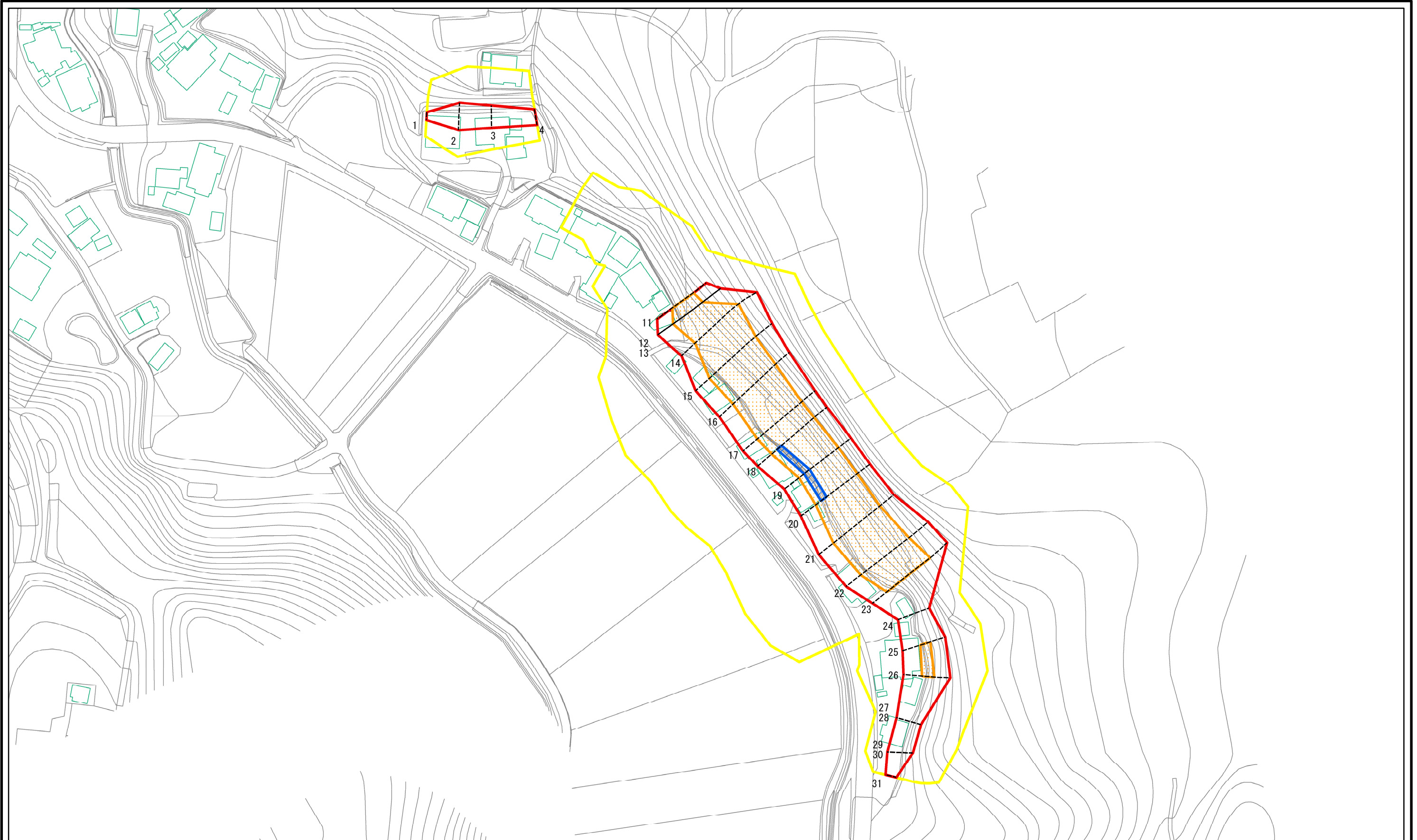


図中の数字は横断測線番号を示す



| | | | | | | | |
|--|---|--|--------------------|---------|--|------|--------|
| 様式-2(急) 土砂災害警戒区域・土砂災害特別警戒区域 区域図(その1) | 土砂災害防止法施行令第二条の基準に該当する区域 | | N 縮尺 1:2,500 | 自然現象の種類 | 急傾斜地の崩壊 | 箇所番号 | I-0157 |
| | 土砂災害防止法施行令第三条の基準に該当する区域 | | | 告示番号 | 土砂災害警戒区域 千葉県告示第167号 土砂災害特別警戒区域 千葉県告示第168号 | 箇所名 | 金剛地20 |
| | 土砂等の(移動)高さが1m以下の場合、土砂等の移動による力が100kN/mを超える区域 | | | 告示年月日 | 令和2年3月27日 | 所在地 | 市原市金剛地 |
| | 土砂等の堆積の高さが3mを超える区域 | | | | | | |
| | それ以外の区域 | | | | | | |

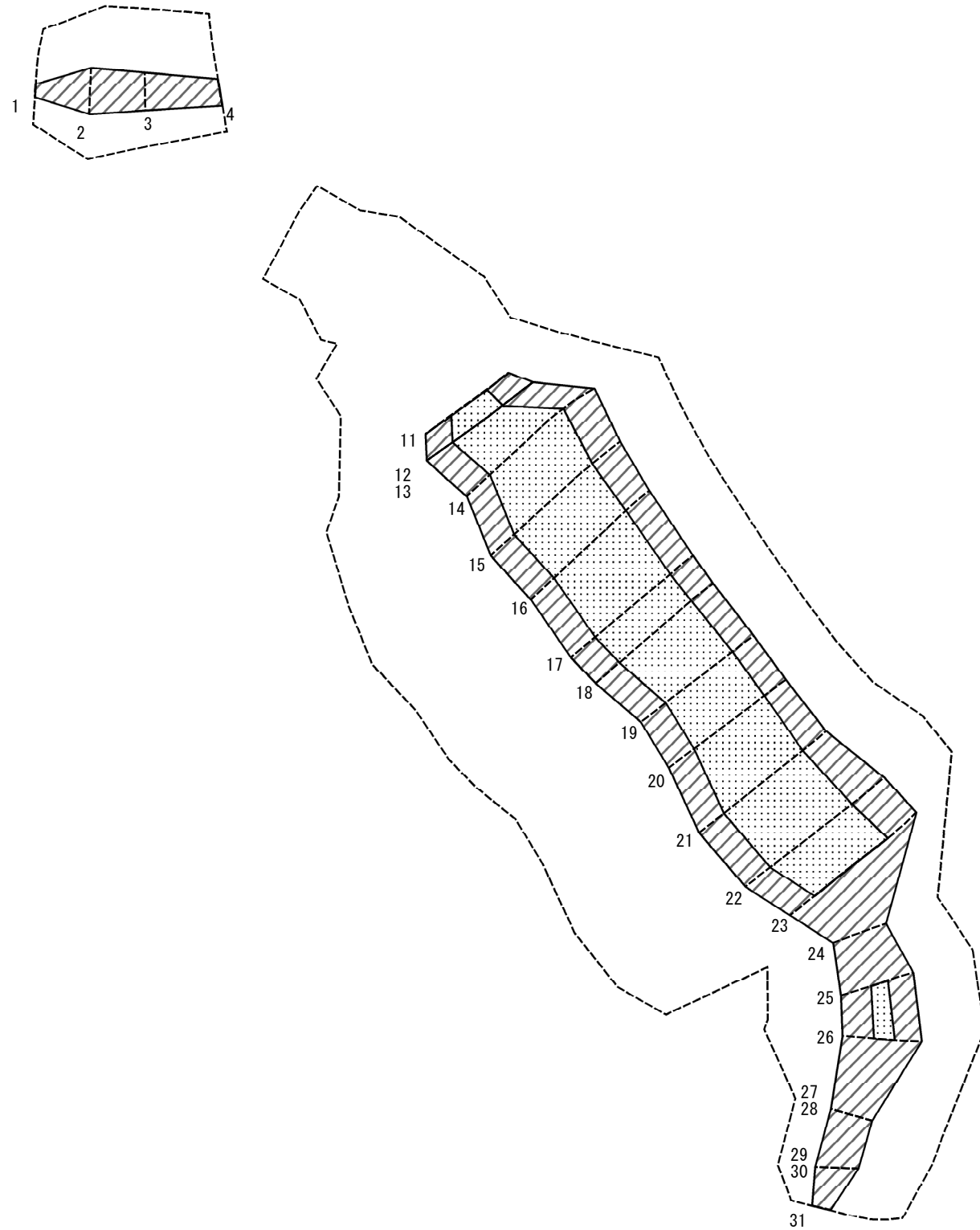
土砂災害警戒区域等の指定の告示に係る図書(様式2-1)



図中の数字は横断測線番号を示す

| | | | | | | | |
|--|-------------------------|--|--------------------|---------|--|------|--------|
| 様式-2-1(急) 土砂災害警戒区域・土砂災害特別警戒区域 区域図(その2) | 土砂災害防止法施行令第二条の基準に該当する区域 | | N 縮尺 1:1,500 | 自然現象の種類 | 急傾斜地の崩壊 | 箇所番号 | I-0157 |
| | 土砂災害防止法施行令第三条の基準に該当する区域 | | | 告示番号 | 土砂災害警戒区域 千葉県告示第167号 土砂災害特別警戒区域 千葉県告示第168号 | 箇所名 | 金剛地20 |
| | それ以外の区域 | | | 告示年月日 | 令和2年3月27日 | 所在地 | 市原市金剛地 |

土砂災害警戒区域等の指定の告示に係る図書(様式2-2)

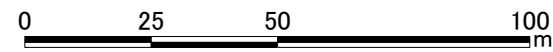
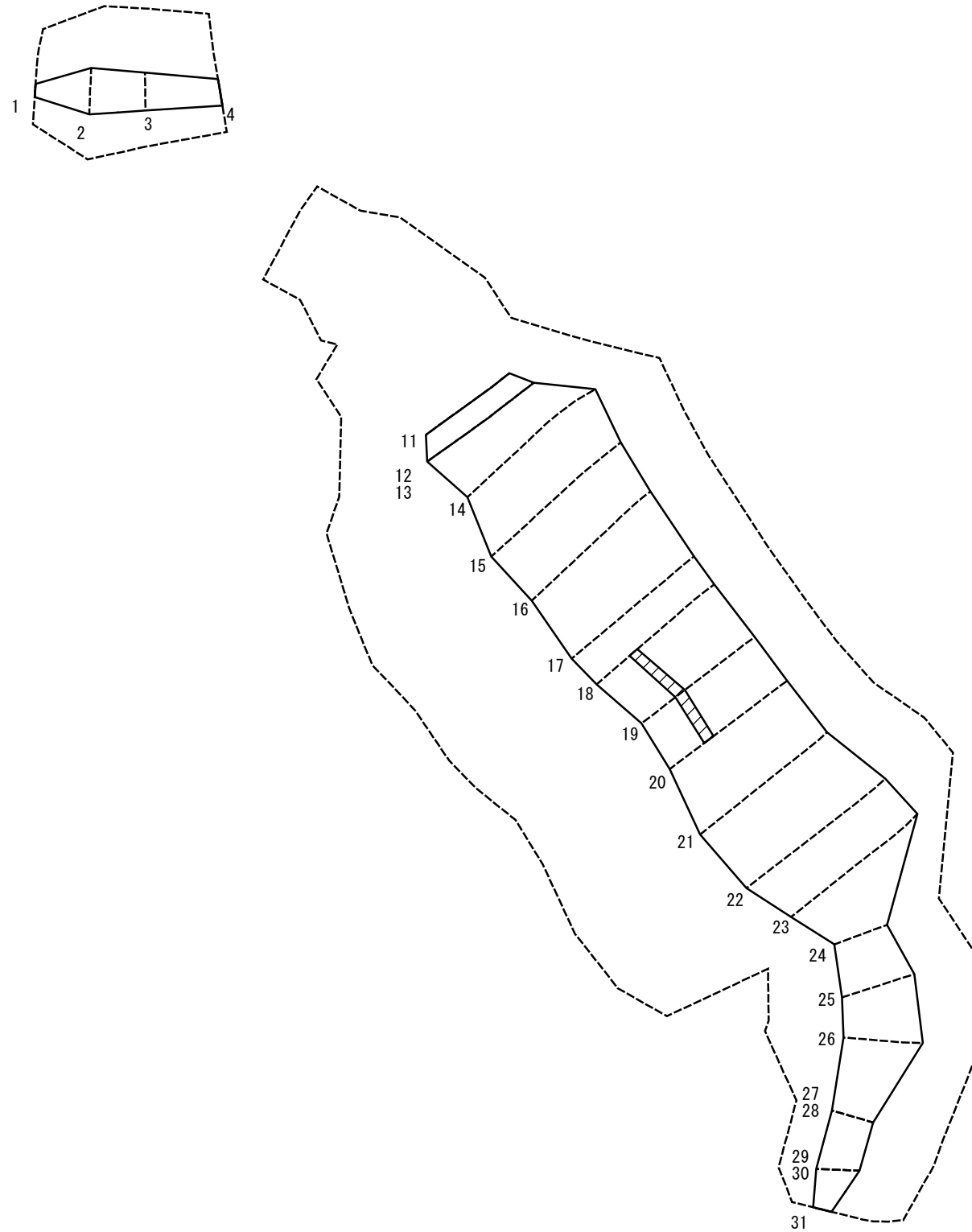


0 25 50 100
m

図中の数字は横断測線番号を示す

| | | | | | | | |
|---|-------------------------|--|--------------------|---------|--|------|--------|
| 様式-2-2(急) 土砂災害特別警戒区域の区域区分図 (急傾斜地の崩壊に伴う土石等の移動により 建築物の地上部に作用すると想定される力) | 土砂災害防止法施行令第二条の基準に該当する区域 | | N 縮尺 1:1,500 | 自然現象の種類 | 急傾斜地の崩壊 | 箇所番号 | I-0157 |
| | 土砂災害防止法施行令第三条の基準に該当する区域 | | | 告示番号 | 土砂災害警戒区域 千葉県告示第167号 土砂災害特別警戒区域 千葉県告示第168号 | 箇所名 | 金剛地20 |
| | それ以外の区域 | | | 告示年月日 | 令和2年3月27日 | 所在地 | 市原市金剛地 |

土砂災害警戒区域等の指定の告示に係る図書(様式2-3)



図中の数字は横断測線番号を示す

| | | | | | | | |
|---|-------------------------|--|--------------------|---------|--|------|--------|
| 様式-2-3(急) 土砂災害特別警戒区域の区域区分図 (急傾斜地の崩壊に伴う土石等の堆積により 建築物の地上部に作用すると想定される力) | 土砂災害防止法施行令第二条の基準に該当する区域 | | N 縮尺 1:1,500 | 自然現象の種類 | 急傾斜地の崩壊 | 箇所番号 | I-0157 |
| | 土砂災害防止法施行令第三条の基準に該当する区域 | | | 告示番号 | 土砂災害警戒区域 千葉県告示第167号 土砂災害特別警戒区域 千葉県告示第168号 | 箇所名 | 金剛地20 |
| | それ以外の区域 | | | 告示年月日 | 令和2年3月27日 | 所在地 | 市原市金剛地 |

土砂災害警戒区域等の指定の告示に係る図書(様式3)

| 横断測線の区間 | 土石等の移動により建築物の地上部に作用すると想定される力 | | | | 土石等の堆積により建築物の地上部に作用すると想定される力 | | | | 横断測線の区間 | 土石等の移動により建築物の地上部に作用すると想定される力 | | | | 土石等の堆積により建築物の地上部に作用すると想定される力 | | | |
|---------|---|---------------|---------------------------------------|---------------|---------------------------------------|---------------|---------------------------------------|---------------|---------|---|---------------|---------------------------------------|---------------|---------------------------------------|---------------|---------------------------------------|---------------|
| | 土石等の(移動)高さが1m以下の場合、土石等の移動による力が100kN/m ² を超える区域 | | それ以外の区域 | | 土石等の堆積の高さが3mを超える区域 | | それ以外の区域 | | | 土石等の(移動)高さが1m以下の場合、土石等の移動による力が100kN/m ² を超える区域 | | それ以外の区域 | | 土石等の堆積の高さが3mを超える区域 | | それ以外の区域 | |
| | 力の大きさのうち最大のもの (kN/m ²) | 土石等の高さ (m) | 力の大きさのうち最大のもの (kN/m ²) | 土石等の高さ (m) | 力の大きさのうち最大のもの (kN/m ²) | 土石等の高さ (m) | 力の大きさのうち最大のもの (kN/m ²) | 土石等の高さ (m) | | 力の大きさのうち最大のもの (kN/m ²) | 土石等の高さ (m) | 力の大きさのうち最大のもの (kN/m ²) | 土石等の高さ (m) | 力の大きさのうち最大のもの (kN/m ²) | 土石等の高さ (m) | 力の大きさのうち最大のもの (kN/m ²) | 土石等の高さ (m) |
| 1 ~ 2 | - | - | 88.32 | 1.00 | - | - | 11.84 | 2.21 | ~ | | | | | | | | |
| 2 ~ 3 | - | - | 88.32 | 1.00 | - | - | 9.88 | 1.85 | ~ | | | | | | | | |
| 3 ~ 4 | - | - | 79.51 | 1.00 | - | - | 9.71 | 1.81 | ~ | | | | | | | | |
| 5 ~ 6 | - | - | - | - | - | - | - | - | ~ | | | | | | | | |
| 6 ~ 7 | - | - | - | - | - | - | - | - | ~ | | | | | | | | |
| 7 ~ 8 | - | - | - | - | - | - | - | - | ~ | | | | | | | | |
| 8 ~ 9 | - | - | - | - | - | - | - | - | ~ | | | | | | | | |
| 9 ~ 10 | - | - | - | - | - | - | - | - | ~ | | | | | | | | |
| 10 ~ 11 | - | - | - | - | - | - | - | - | ~ | | | | | | | | |
| 11 ~ 12 | 131.40 | 1.00 | 100.00 | 1.00 | - | - | 9.57 | 1.79 | ~ | | | | | | | | |
| 13 ~ 14 | 137.49 | 1.00 | 100.00 | 1.00 | - | - | 15.10 | 2.82 | ~ | | | | | | | | |
| 14 ~ 15 | 140.37 | 1.00 | 100.00 | 1.00 | - | - | 15.24 | 2.85 | ~ | | | | | | | | |
| 15 ~ 16 | 144.98 | 1.00 | 100.00 | 1.00 | - | - | 15.77 | 2.95 | ~ | | | | | | | | |
| 16 ~ 17 | 147.38 | 1.00 | 100.00 | 1.00 | - | - | 16.05 | 3.00 | ~ | | | | | | | | |
| 17 ~ 18 | 149.58 | 1.00 | 100.00 | 1.00 | - | - | 16.05 | 3.00 | ~ | | | | | | | | |
| 18 ~ 19 | 149.97 | 1.00 | 100.00 | 1.00 | 17.42 | 3.25 | 16.05 | 3.00 | ~ | | | | | | | | |
| 19 ~ 20 | 150.53 | 1.00 | 100.00 | 1.00 | 17.42 | 3.25 | 16.05 | 3.00 | ~ | | | | | | | | |
| 20 ~ 21 | 150.53 | 1.00 | 100.00 | 1.00 | - | - | 16.05 | 3.00 | ~ | | | | | | | | |
| 21 ~ 22 | 146.69 | 1.00 | 100.00 | 1.00 | - | - | 15.90 | 2.97 | ~ | | | | | | | | |
| 22 ~ 23 | 135.28 | 1.00 | 100.00 | 1.00 | - | - | 14.79 | 2.76 | ~ | | | | | | | | |
| 23 ~ 24 | - | - | 100.00 | 1.00 | - | - | 13.97 | 2.61 | ~ | | | | | | | | |
| 24 ~ 25 | - | - | 100.00 | 1.00 | - | - | 13.97 | 2.61 | ~ | | | | | | | | |
| 25 ~ 26 | 117.08 | 1.00 | 100.00 | 1.00 | - | - | 12.48 | 2.33 | ~ | | | | | | | | |
| 26 ~ 27 | - | - | 100.00 | 1.00 | - | - | 12.30 | 2.30 | ~ | | | | | | | | |
| 28 ~ 29 | - | - | 80.20 | 1.00 | - | - | 8.58 | 1.60 | ~ | | | | | | | | |
| 30 ~ 31 | - | - | 77.33 | 1.00 | - | - | 8.46 | 1.58 | ~ | | | | | | | | |

| | | | | |
|--------------------------------------|---------|--|------|--------|
| 様式-3(急) 建築物の構造の規制に必要な衝撃に関する事項 | 自然現象の種類 | 急傾斜地の崩壊 | 箇所番号 | I-0157 |
| | 告示番号 | 土砂災害警戒区域 千葉県告示第167号 土砂災害特別警戒区域 千葉県告示第168号 | 箇所名 | 金剛地20 |
| | 告示年月日 | 令和2年3月27日 | 所在地 | 市原市金剛地 |