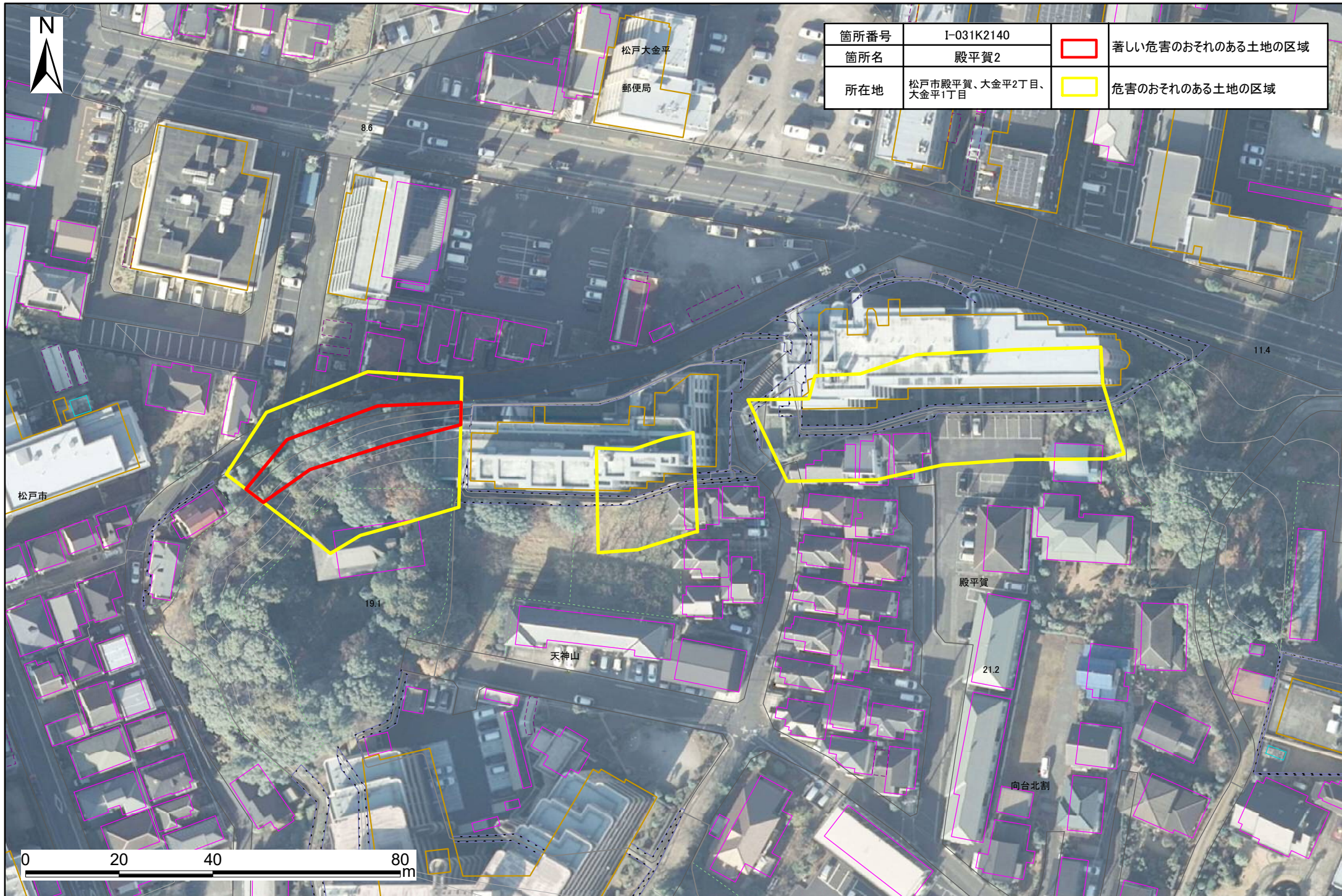
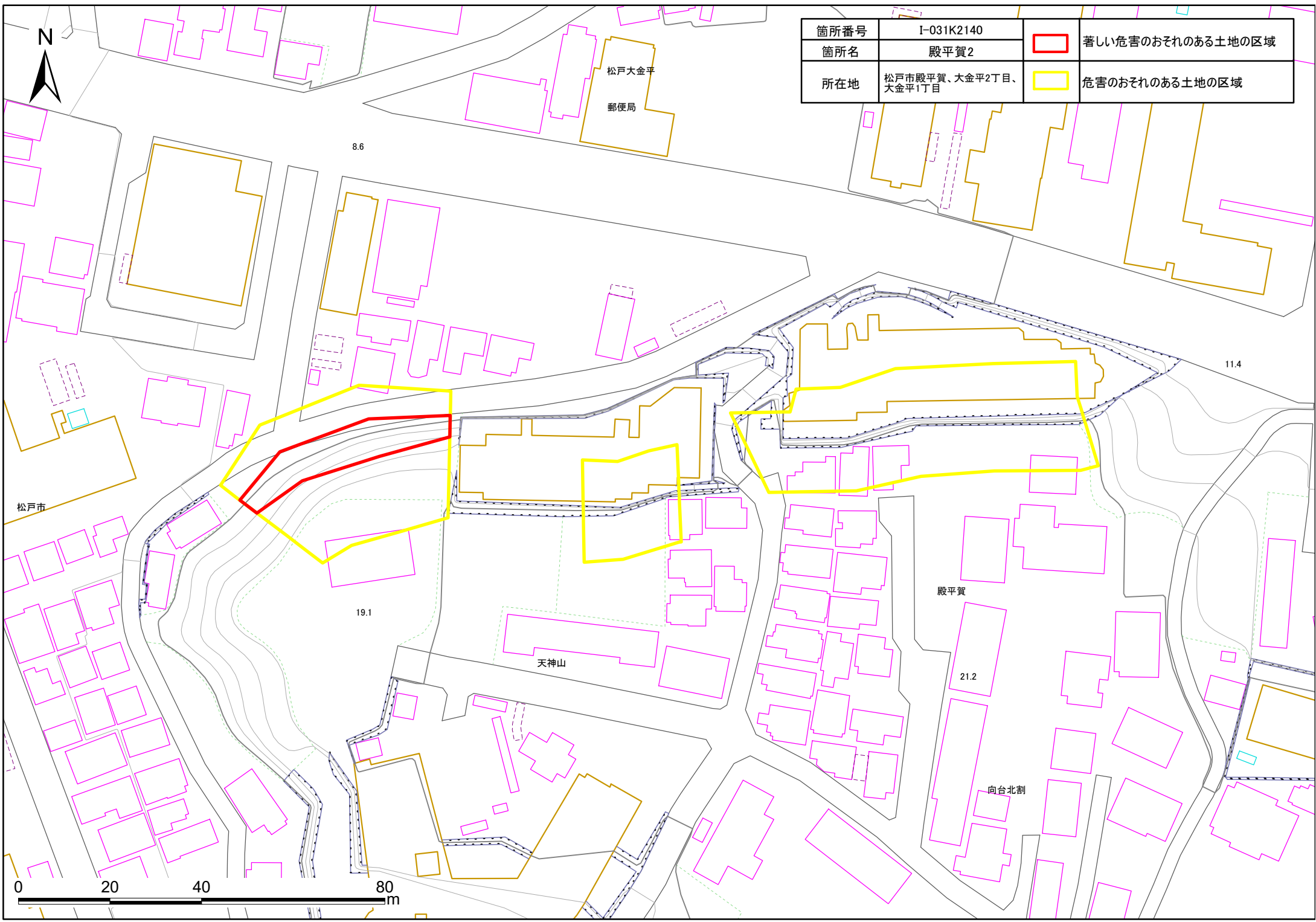


土砂災害警戒区域・特別警戒区域図(急傾斜地の崩壊) 殿平賀地区





箇所番号	I-031K2140		著しい危害のおそれのある土地の区域
箇所名	殿平賀2		
所在地	松戸市殿平賀、大金平2丁目、大金平1丁目		危害のおそれのある土地の区域



松戸大金平

郵便局

8.6

11.4

19.1

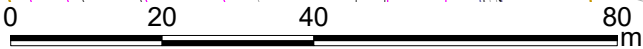
天神山

殿平賀

21.2

向台北割


松戸市

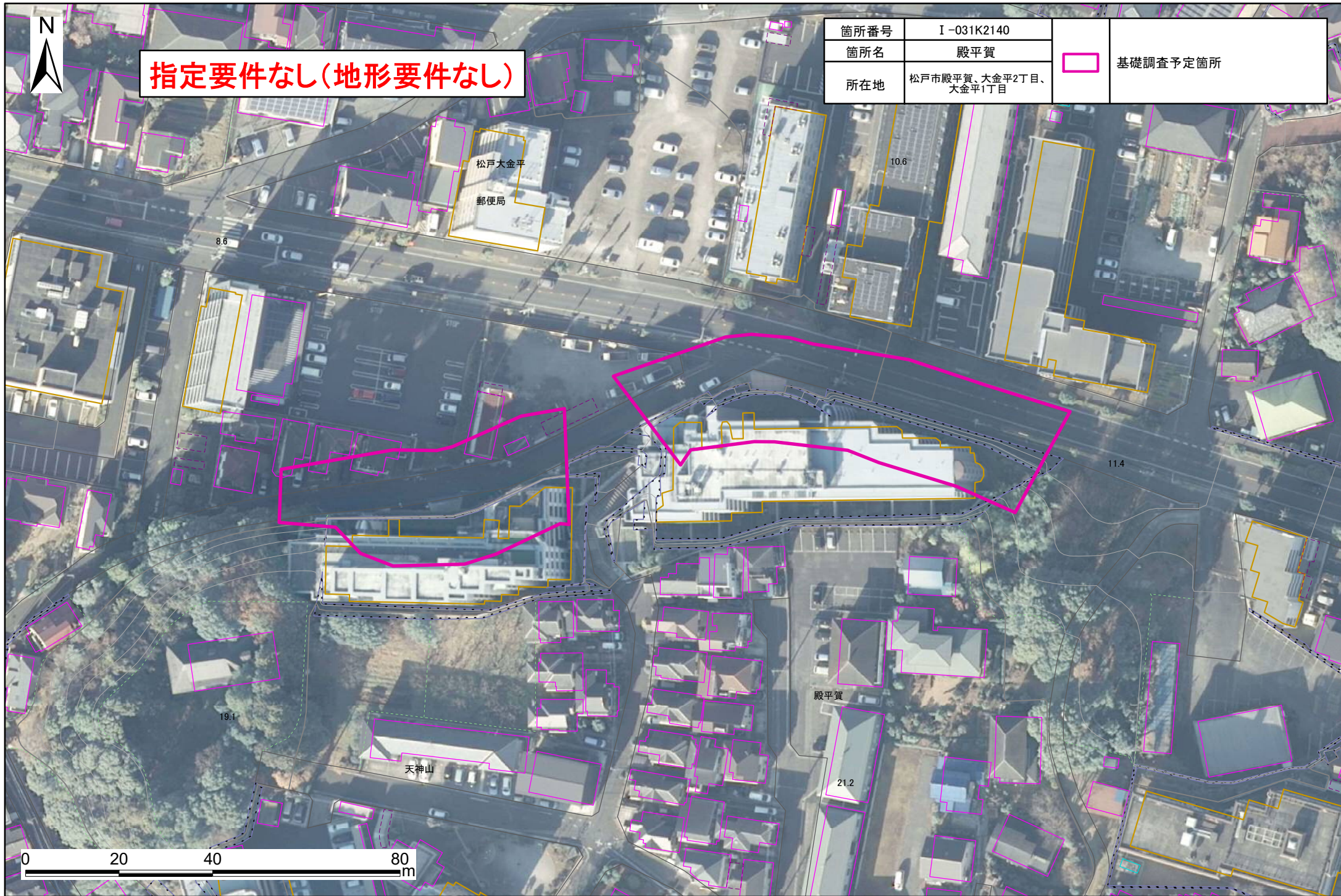


土砂災害警戒区域・特別警戒区域図(急傾斜地の崩壊) 殿平賀地区




指定要件なし(地形要件なし)

箇所番号	I-031K2140		基礎調査予定箇所
箇所名	殿平賀		
所在地	松戸市殿平賀、大金平2丁目、大金平1丁目		





指定要件なし(地形要件なし)

箇所番号	I-031K2140		基礎調査予定箇所
箇所名	殿平賀		
所在地	松戸市殿平賀、大金平2丁目、大金平1丁目		

