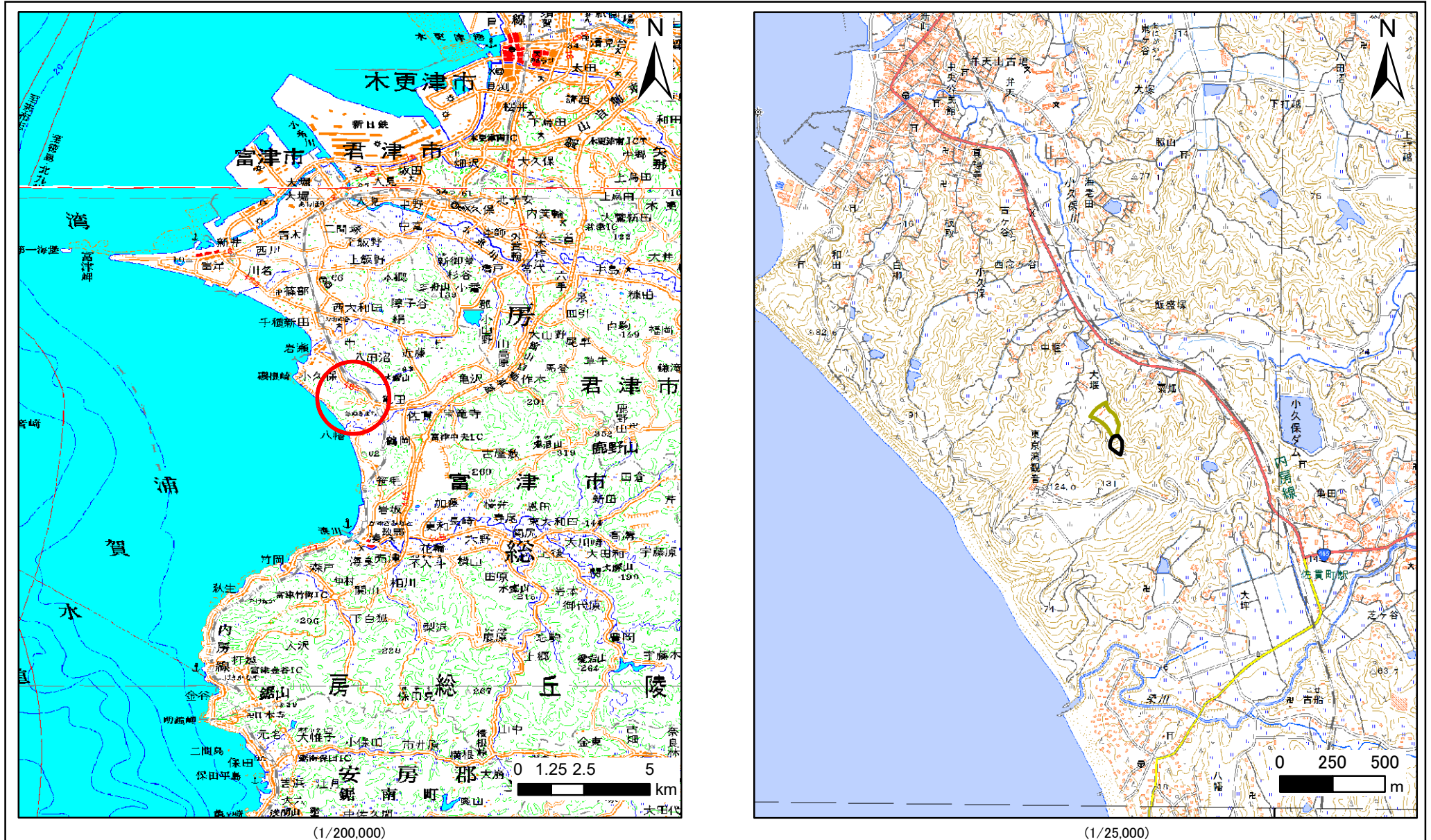


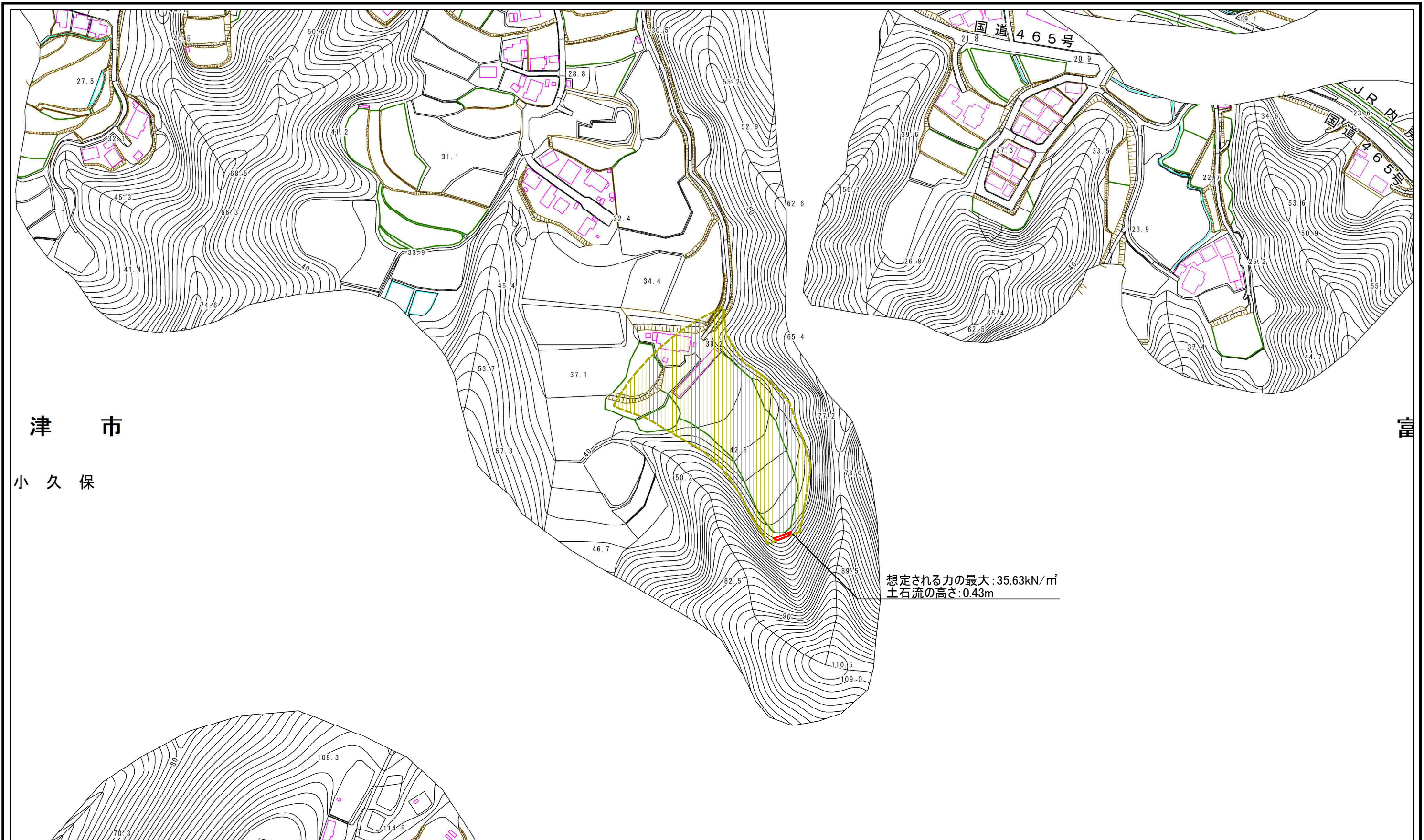
土砂災害警戒区域等の指定の告示に係る図書(様式1)



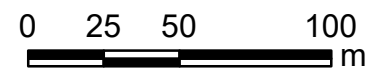
|                                     |         |             |
|-------------------------------------|---------|-------------|
| 様式-1 (土)<br>土砂災害警戒区域・土砂災害特別警戒区域 位置図 | 自然現象の種類 | 土石流         |
|                                     | 溪流番号    | II-22602102 |
|                                     | 溪流名     | 上入木山沢       |
|                                     | 所在地     | 富津市小久保      |

この地図は、国土地理院長の承認を得て、同院発行の数値地図20000(地図画像)及び電子地形図25000を複製したものである。(承認番号 平28情複、第1468号)

# 土砂災害警戒区域等の指定の告示に係る図書(様式2)



津市  
小久保



様式-2(土)

土砂災害警戒区域・土砂災害特別警戒区域  
区域図

|                         |  |
|-------------------------|--|
| 土砂災害防止法施行令第二條の基準に該当する区域 |  |
| 土砂災害防止法施行令第三條の基準に該当する区域 |  |
| それ以外の区域                 |  |

|    |         |
|----|---------|
| 縮尺 | 1:2,500 |
|----|---------|



|         |                          |      |             |
|---------|--------------------------|------|-------------|
| 自然現象の種類 | 土石流                      | 溪流番号 | II-22602102 |
| 告示番号    | 千葉県告示第146号<br>千葉県告示第149号 | 溪流名  | 上入木山沢       |
| 告示年月日   | 令和3年3月16日                | 所在地  | 富津市小久保      |