

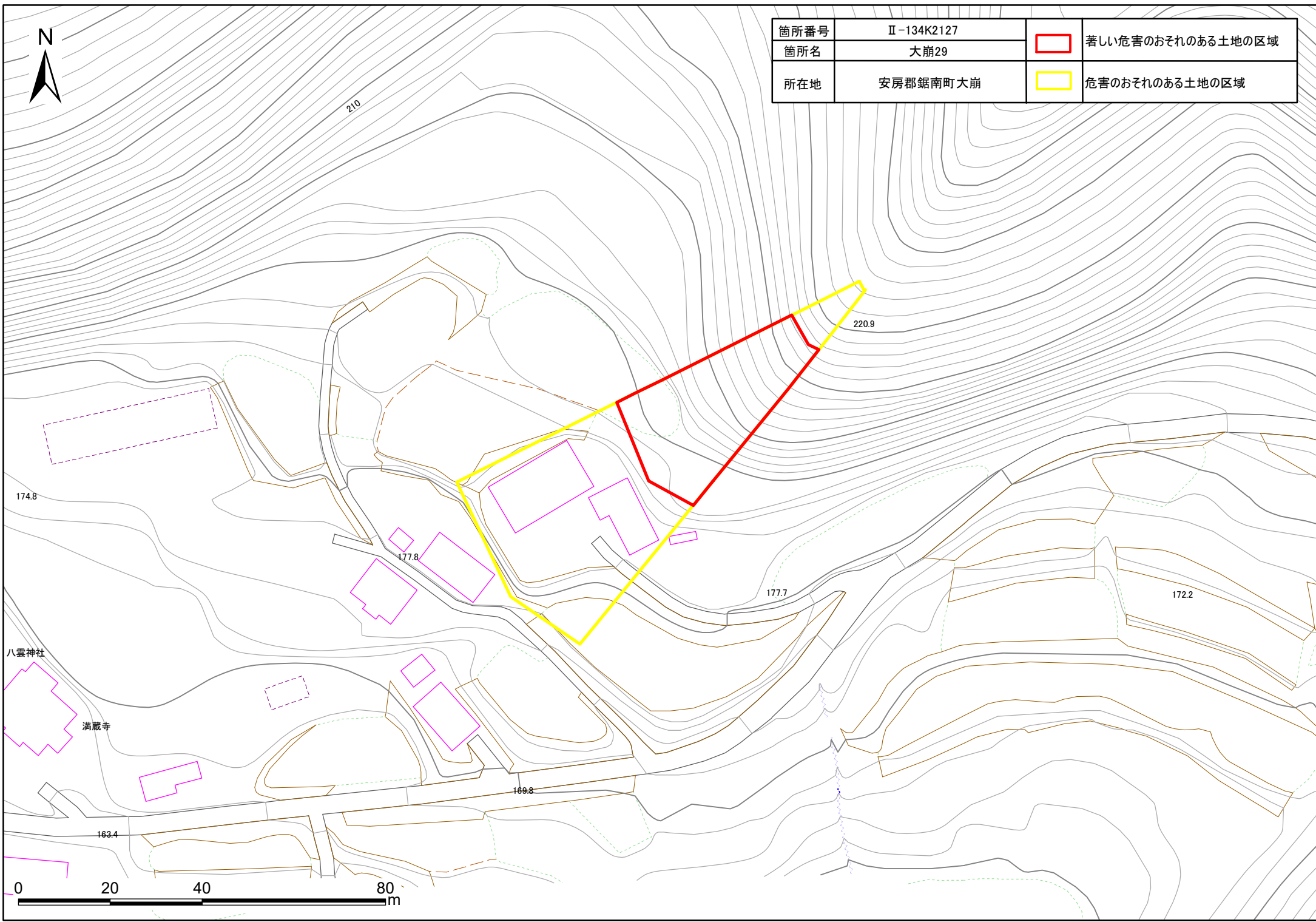


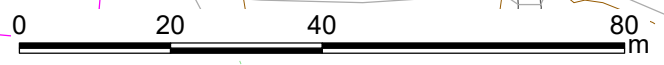


箇所番号	Ⅱ-134K2127		著しい危害のおそれのある土地の区域
箇所名	大崩29		
所在地	安房郡鋸南町大崩		危害のおそれのある土地の区域



八雲神社



満蔵寺

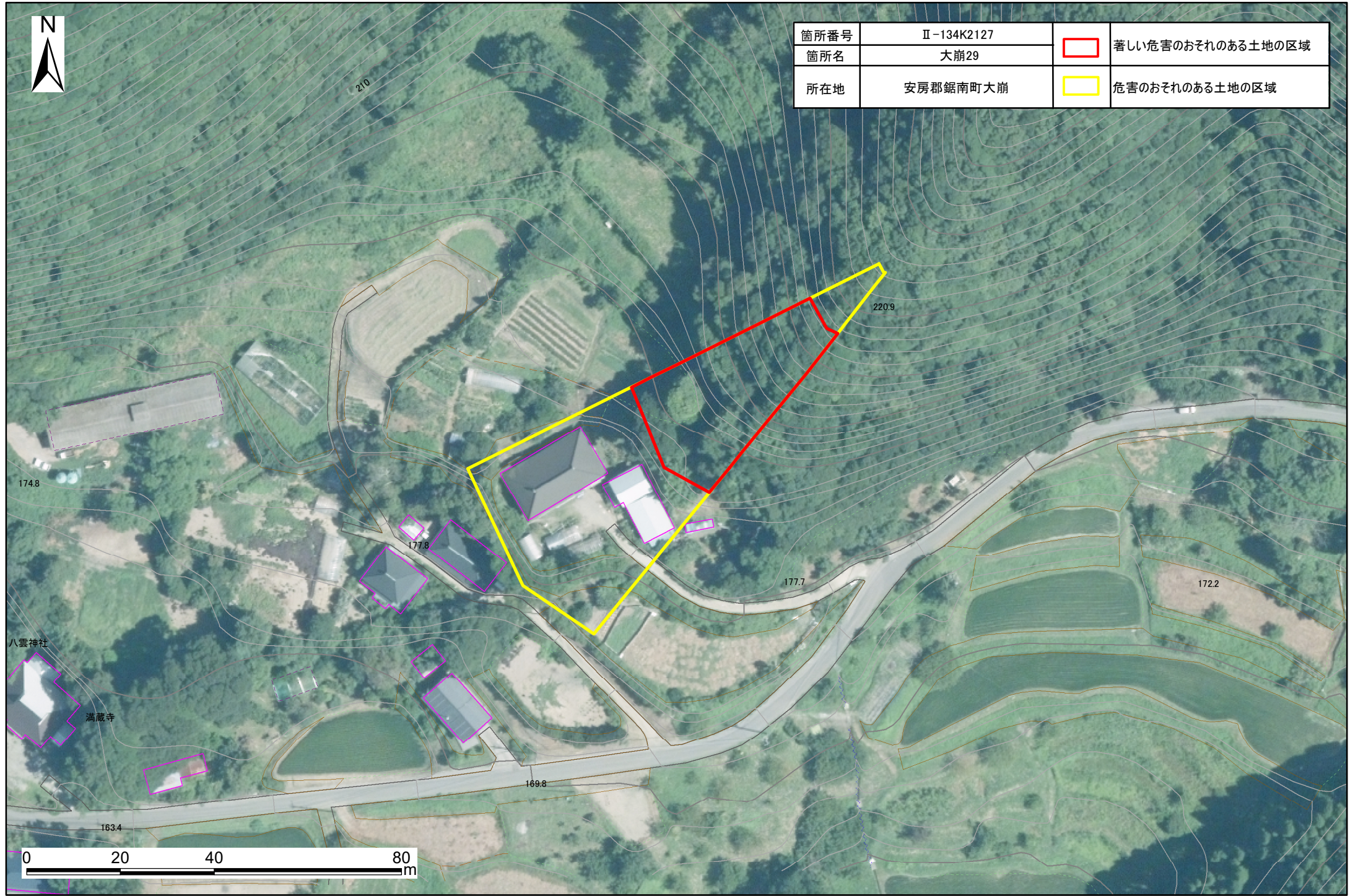




# 土砂災害警戒区域・特別警戒区域図(急傾斜地の崩壊) 鋸南町地区



箇所番号	II-134K2127		著しい危害のおそれのある土地の区域
箇所名	大崩29		
所在地	安房郡鋸南町大崩		危害のおそれのある土地の区域



八雲神社  
満蔵寺

