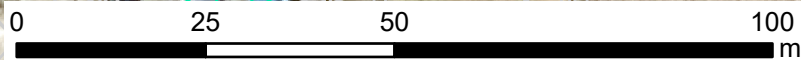
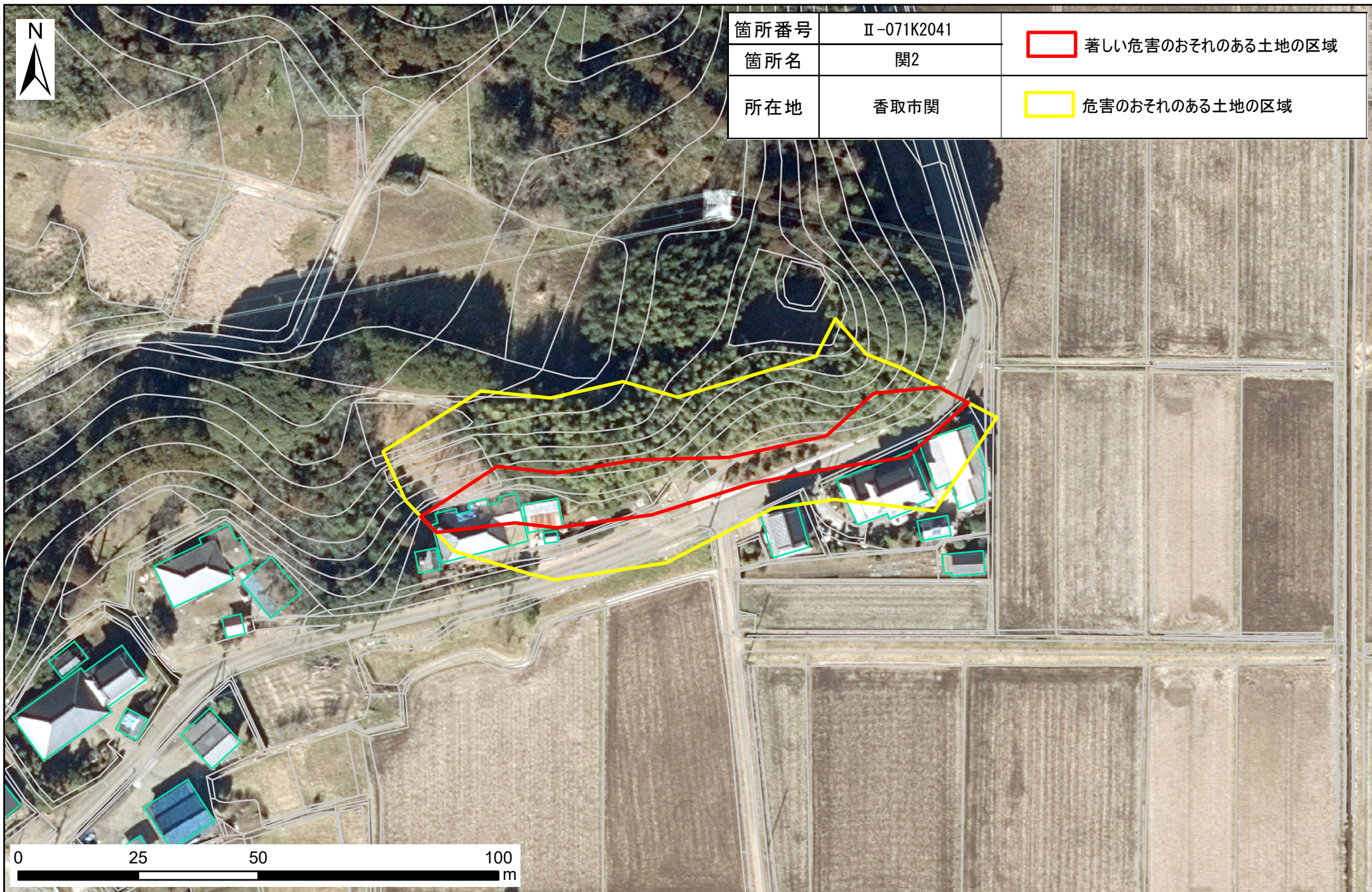


# 土砂災害警戒区域・特別警戒区域図（急傾斜地の崩壊） 関地区

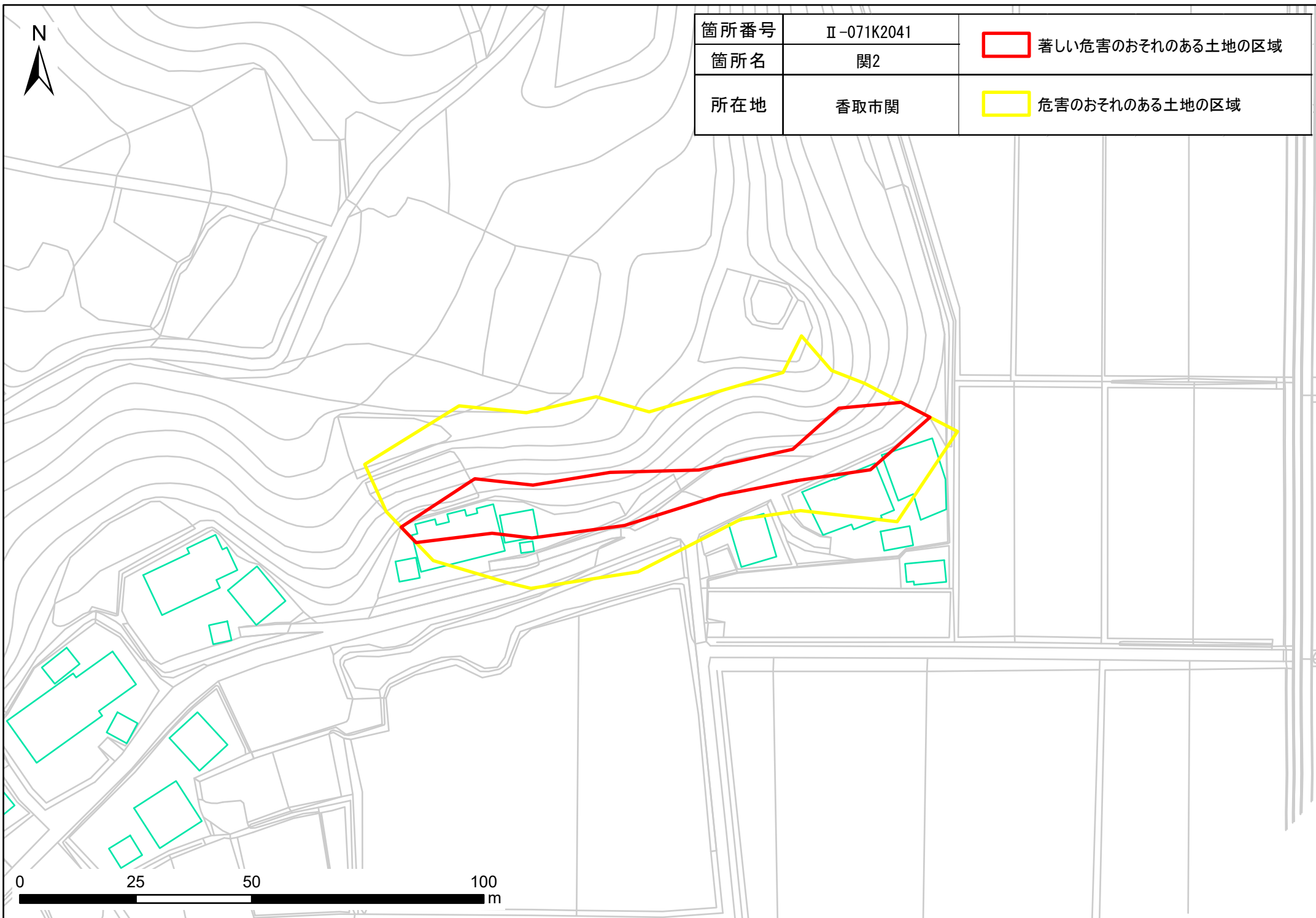


箇所番号	Ⅱ-071K2041	 著しい危害のおそれのある土地の区域
箇所名	関2	
所在地	香取市関	 危害のおそれのある土地の区域





箇所番号	Ⅱ-071K2041	 著しい危害のおそれのある土地の区域
箇所名	関2	
所在地	香取市関	 危害のおそれのある土地の区域



0 25 50 100 m