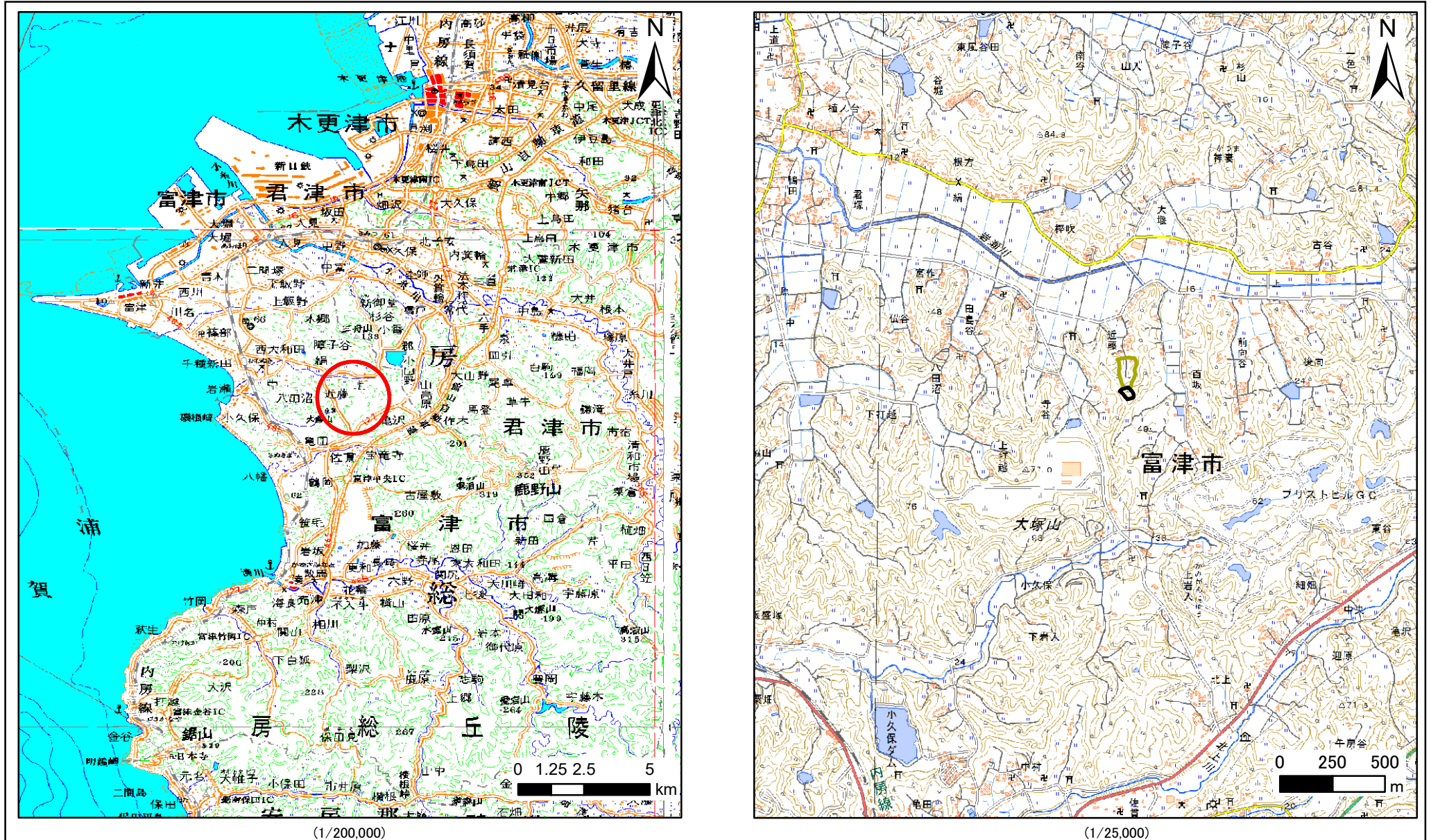


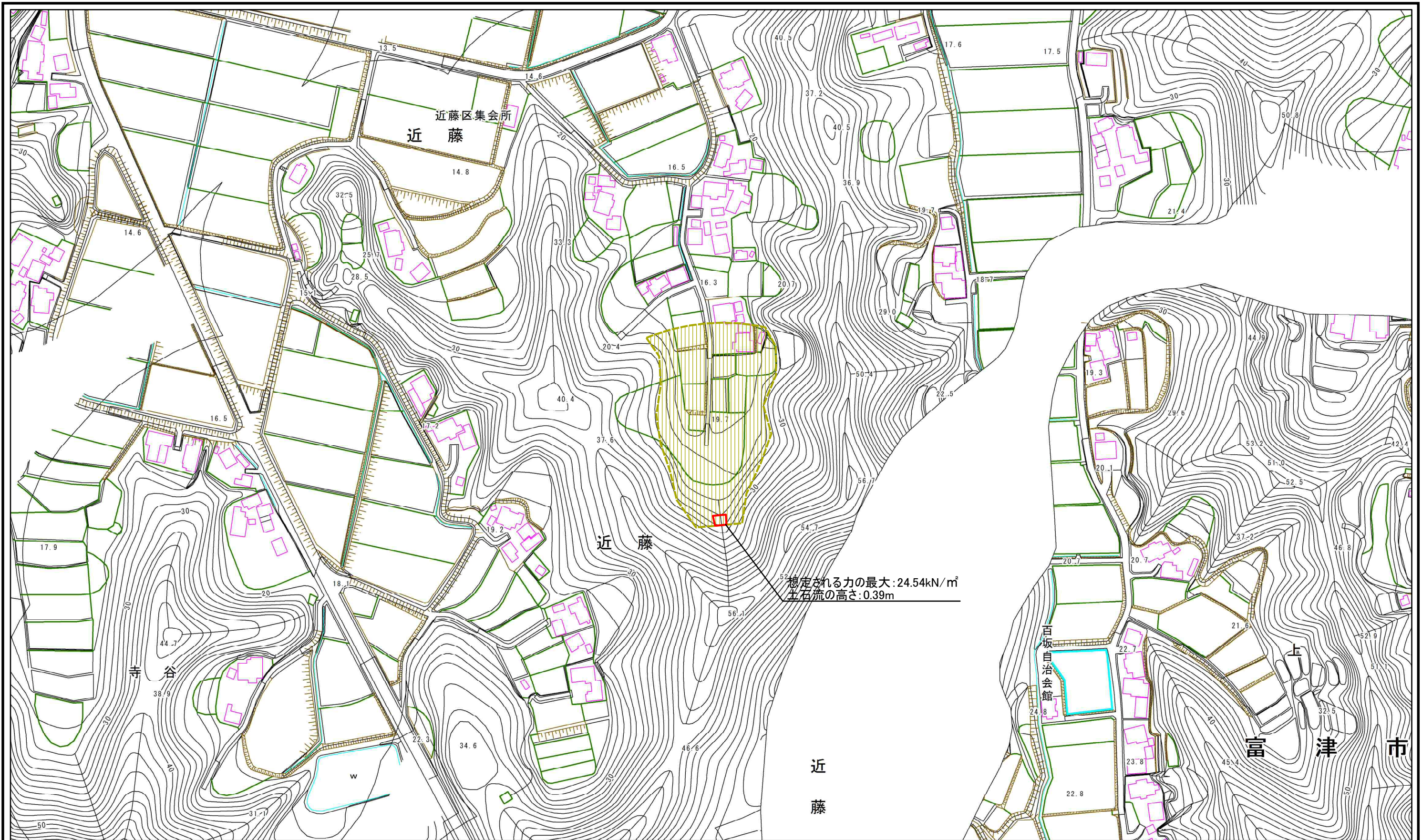
土砂災害警戒区域等の指定の告示に係る図書(様式1)



様式-1 (土) 土砂災害警戒区域・土砂災害特別警戒区域 位置図	自然現象の種類	土石流
	溪流番号	II-22601402
	溪流名	近藤谷
	所在地	富津市近藤

この地図は、国土地理院長の承認を得て、同院発行の数値地図20000(地図画像)及び電子地形図25000を複製したものである。(承認番号 平28情複、第1468号)

# 土砂災害警戒区域等の指定の告示に係る図書(様式2)



0 25 50 100  
m

様式-2(土)

土砂災害警戒区域・土砂災害特別警戒区域  
区域図

土砂災害防止法施行令第二条の基準に該当する区域  
土砂災害防止法  
施行令第三条の  
基準に該当する  
区域  
それ以外の区域



N  
縮尺  
1:2,500

自然現象の種類	土石流	溪流番号	II-22601402
告示番号		溪流名	近藤谷
告示年月日	令和3年3月16日	所在地	富津市近藤