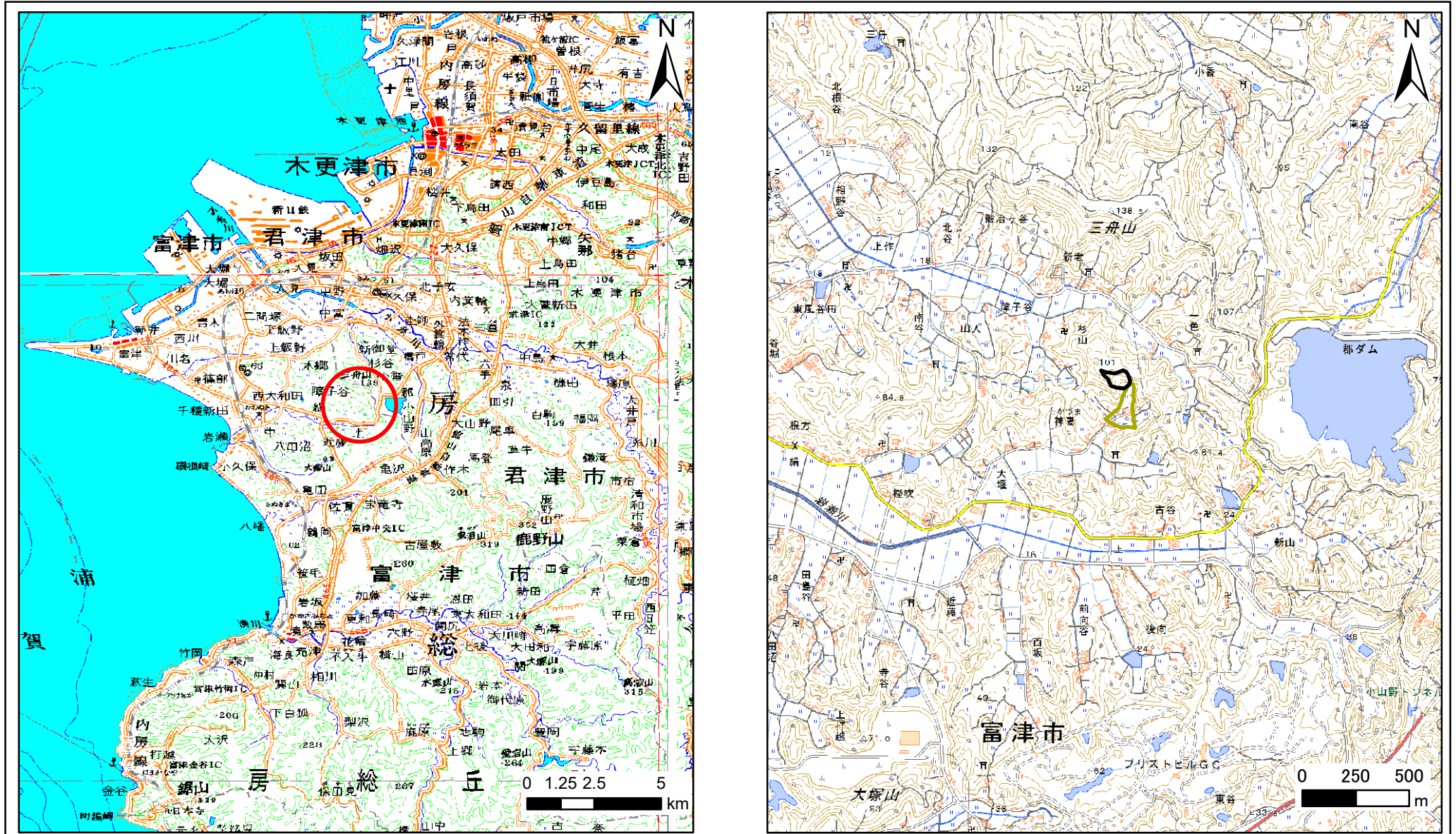


土砂災害警戒区域等の指定の告示に係る図書(様式1)



(1/200,000)

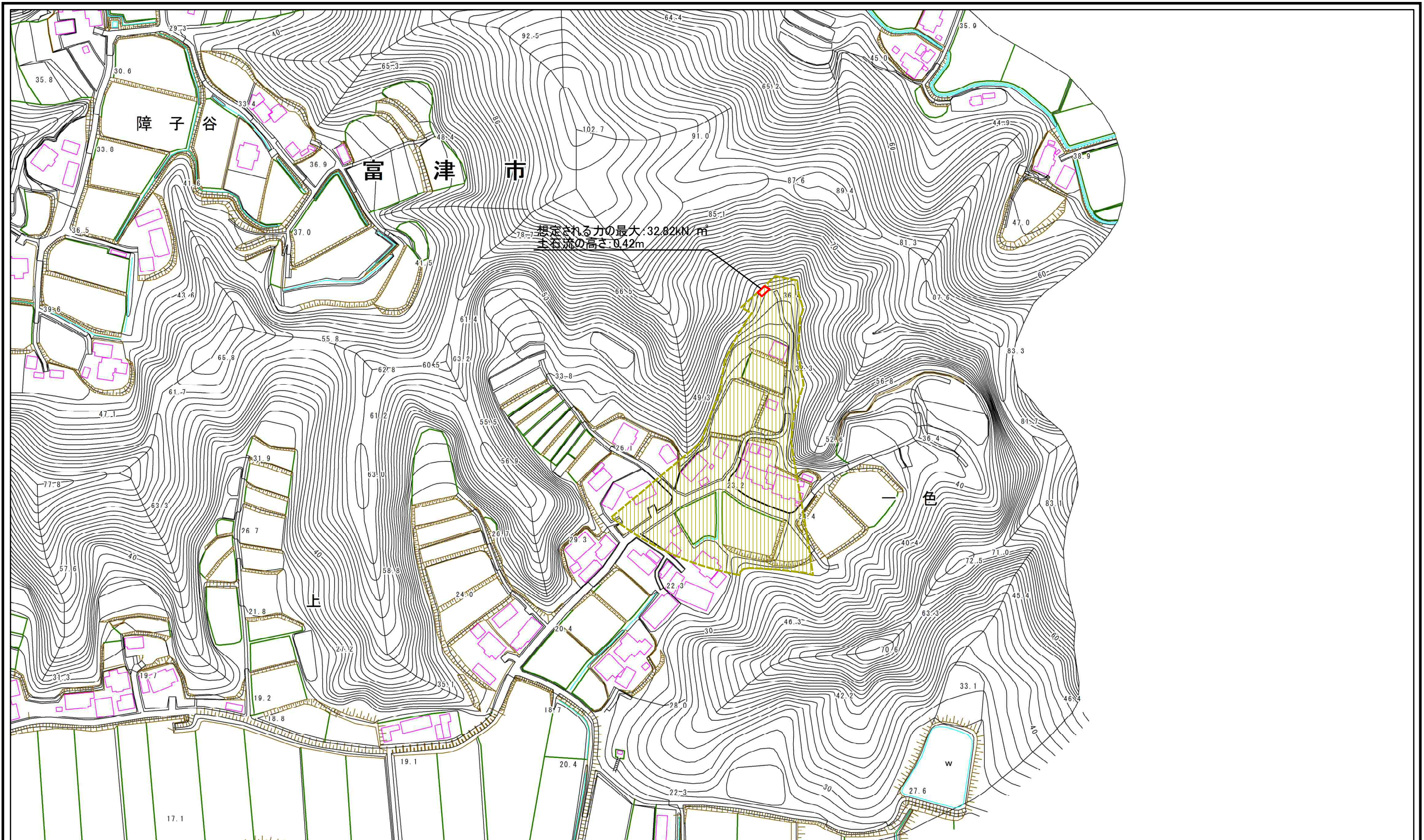
(1/25,000)

様式-1 (土)  
土砂災害警戒区域・土砂災害特別警戒区域 位置図

自然現象の種類	土石流
溪流番号	II-22601002
溪流名	居屋敷沢2
所在地	富津市上

この地図は、国土地理院長の承認を得て、同院発行の数値地図20000(地図画像)及び電子地形図25000を複製したものである。(承認番号 平28情複、第1468号)

# 土砂災害警戒区域等の指定の告示に係る図書(様式2)



0 25 50 100  
m

様式-2(土)  
土砂災害警戒区域・土砂災害特別警戒区域  
区域図

土砂災害防止法施行令第二条の基準に該当する区域  
土砂災害防止法  
施行令第三条の  
基準に該当する  
区域  
それ以外の区域



N  
縮尺  
1:2,500

自然現象の種類	土石流	溪流番号	II-22601002
告示番号	千葉県告示第146号 千葉県告示第149号	溪流名	居屋敷沢2
告示年月日	令和3年3月16日	所在地	富津市上