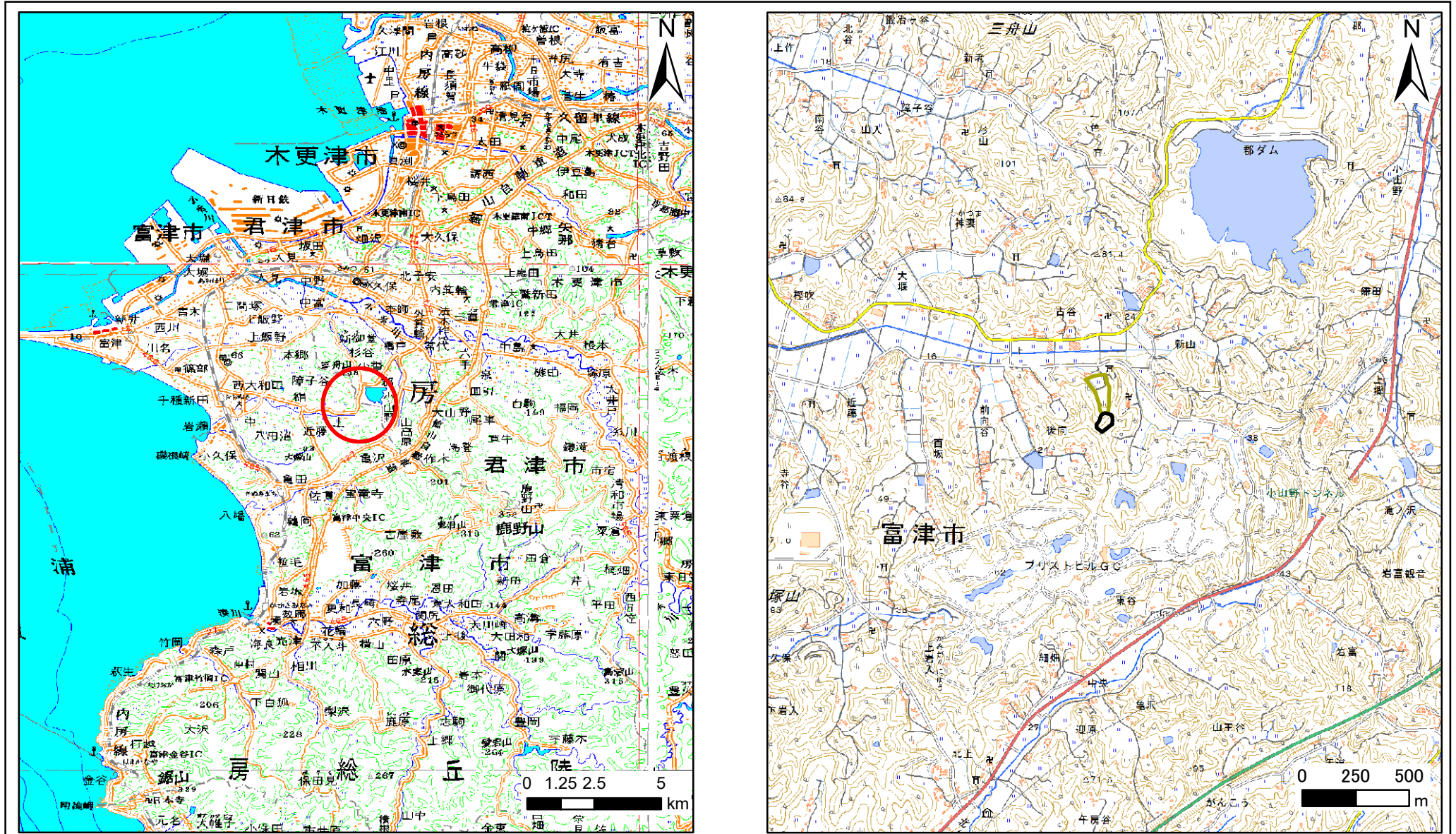


土砂災害警戒区域等の指定の告示に係る図書(様式1)



(1/200,000)

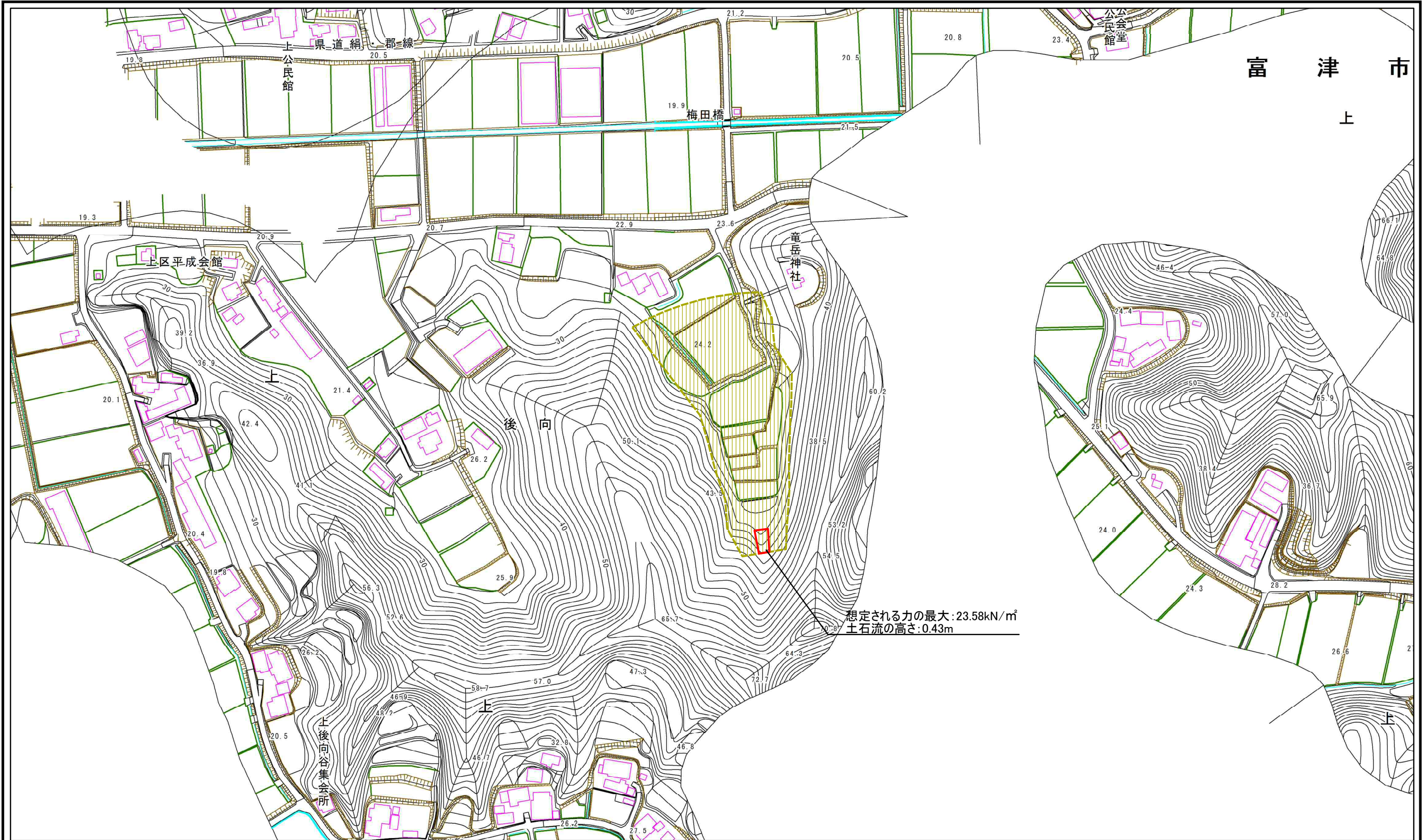
(1/25,000)

様式-1(土)
土砂災害警戒区域・土砂災害特別警戒区域 位置図

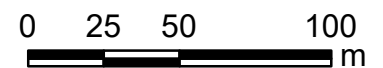
自然現象の種類	土石流
溪流番号	II-22600802
溪流名	龍岳谷
所在地	富津市上

この地図は、国土地理院長の承認を得て、同院発行の数値地図20000(地図画像)及び電子地形図25000を複製したものである。(承認番号 平28情複、第1468号)

土砂災害警戒区域等の指定の告示に係る図書(様式2)



想定される力の最大: 23.58kN/m²
土石流の高さ: 0.43m



様式-2(土)
土砂災害警戒区域・土砂災害特別警戒区域
区域図

土砂災害防止法施行令第二条の基準に該当する区域	
土砂災害防止法施行令第三条の基準に該当する区域	
それ以外の区域	

自然現象の種類	土石流	溪流番号	II-22600802
	告示番号	千葉県告示第146号 千葉県告示第149号	溪流名 龍岳谷
縮尺	1:2,500	告示年月日	令和3年3月16日
		所在地	富津市上