

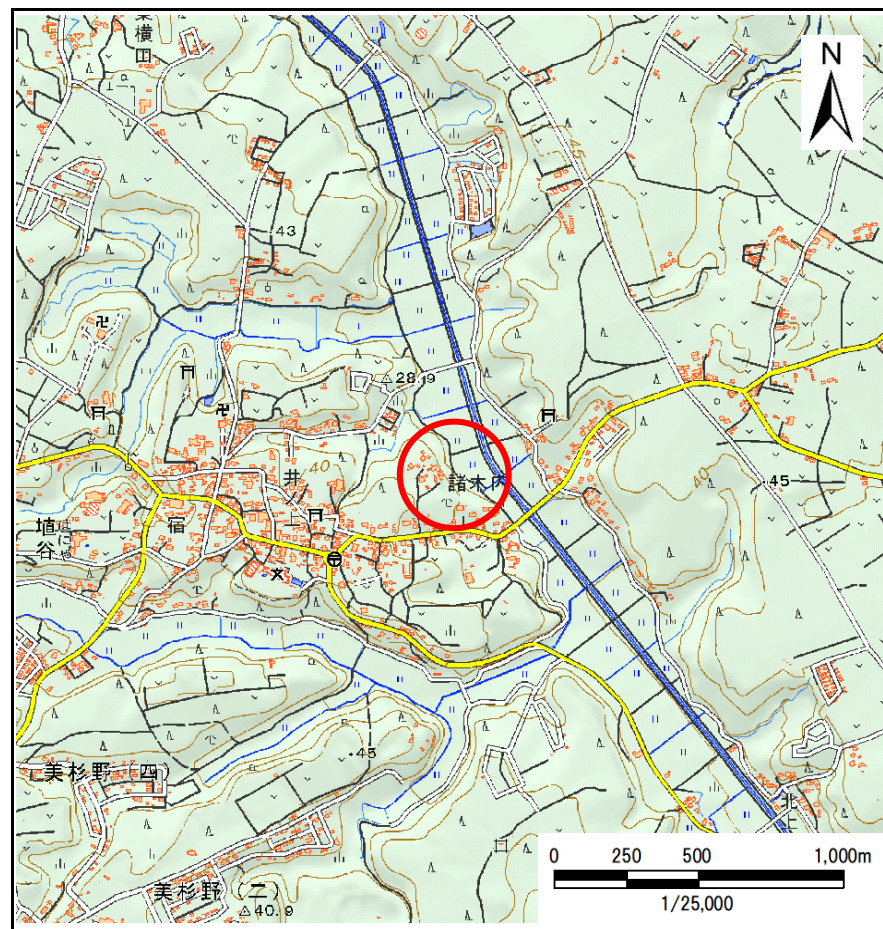
# 土砂災害防止に関する基礎調査(急傾斜地の崩壊)

表紙 概況、位置図

|         |            |
|---------|------------|
| 自然現象の種類 | 急傾斜地の崩壊    |
| 箇所番号    | Ⅱ-102K2090 |
| 箇所名     | 埴谷35       |
| 所在地     | 山武市埴谷      |
| 調査機関    | 千葉県山武土木事務所 |



概況図(S=1:200,000)





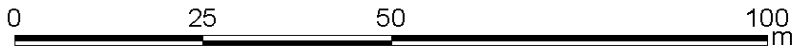
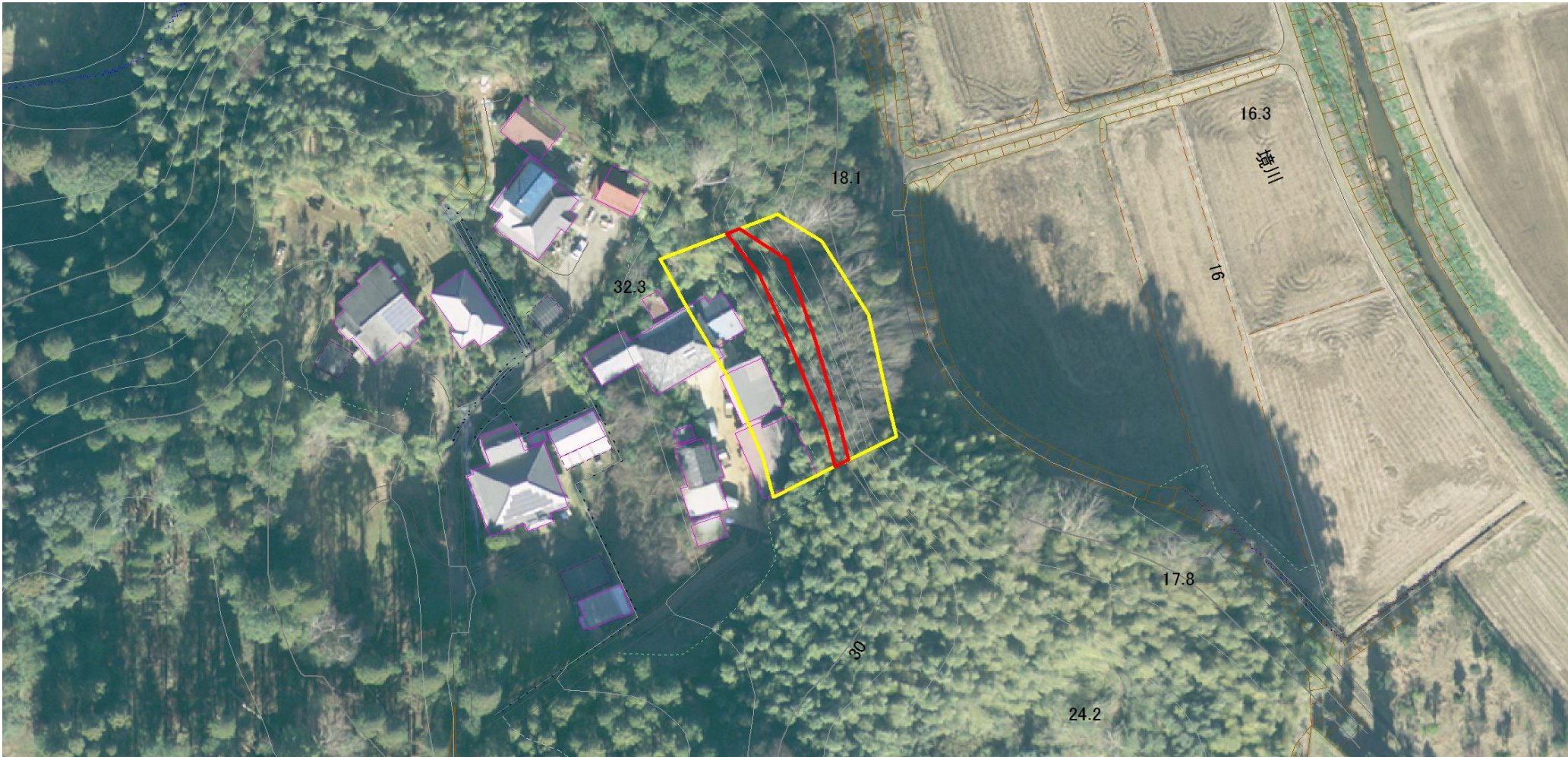
位置図(S=1:25,000)





# 土砂災害警戒区域・特別警戒区域図(急傾斜地の崩壊) 山武市埴谷地区



|                                   |                                                                                     |
|-----------------------------------|-------------------------------------------------------------------------------------|
| 土砂災害警戒区域・特別警戒区域図 山武市埴谷地区          |                                                                                     |
| 図面凡例                              |                                                                                     |
| 土砂災害特別警戒区域<br>(著しい危害のおそれのある土地の区域) |  |
| 土砂災害警戒区域<br>(危害のおそれのある土地の区域)      |  |





|      |            |                                                                                     |                                                                                     |
|------|------------|-------------------------------------------------------------------------------------|-------------------------------------------------------------------------------------|
| 箇所番号 | Ⅱ-102K2090 |  | 著しい危害のおそれのある土地の区域                                                                   |
| 箇所名  | 埴谷35       |                                                                                     |  |
| 所在地  | 山武市埴谷      |                                                                                     |                                                                                     |

