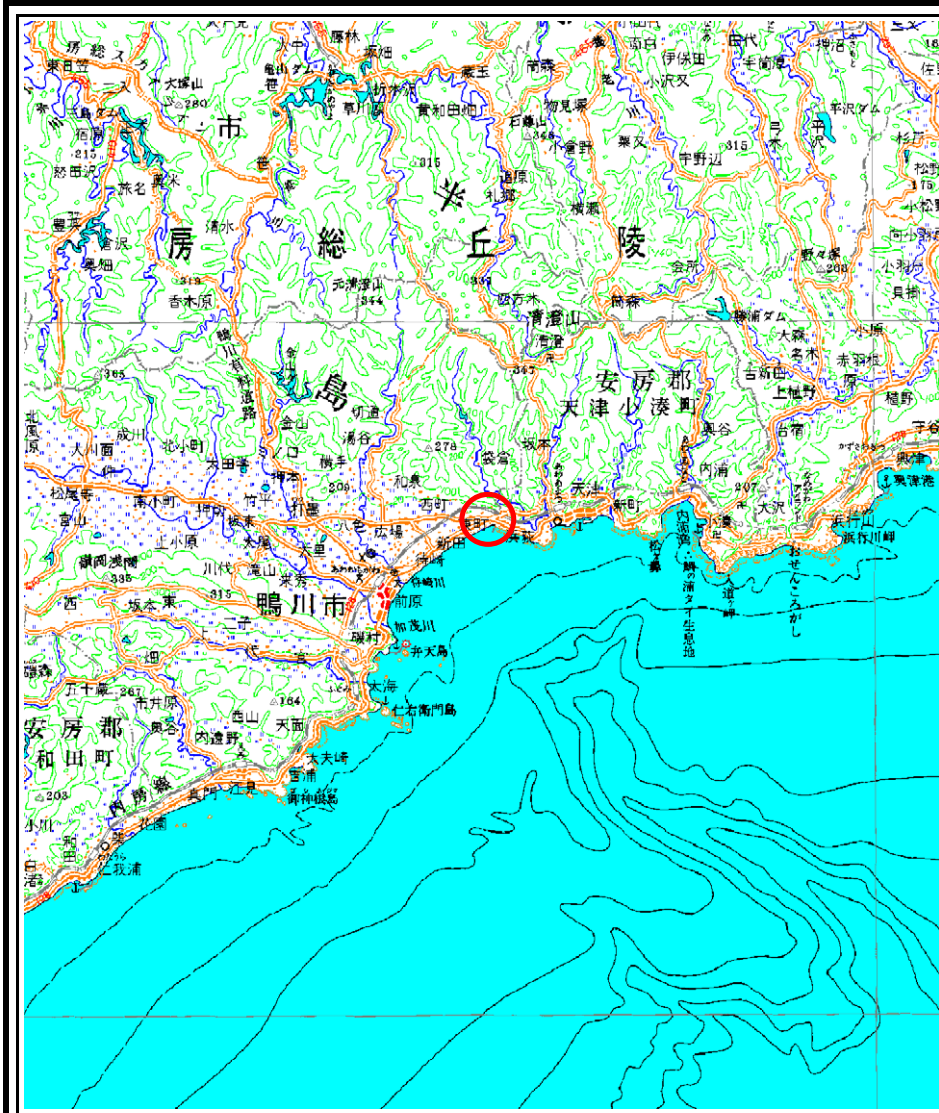
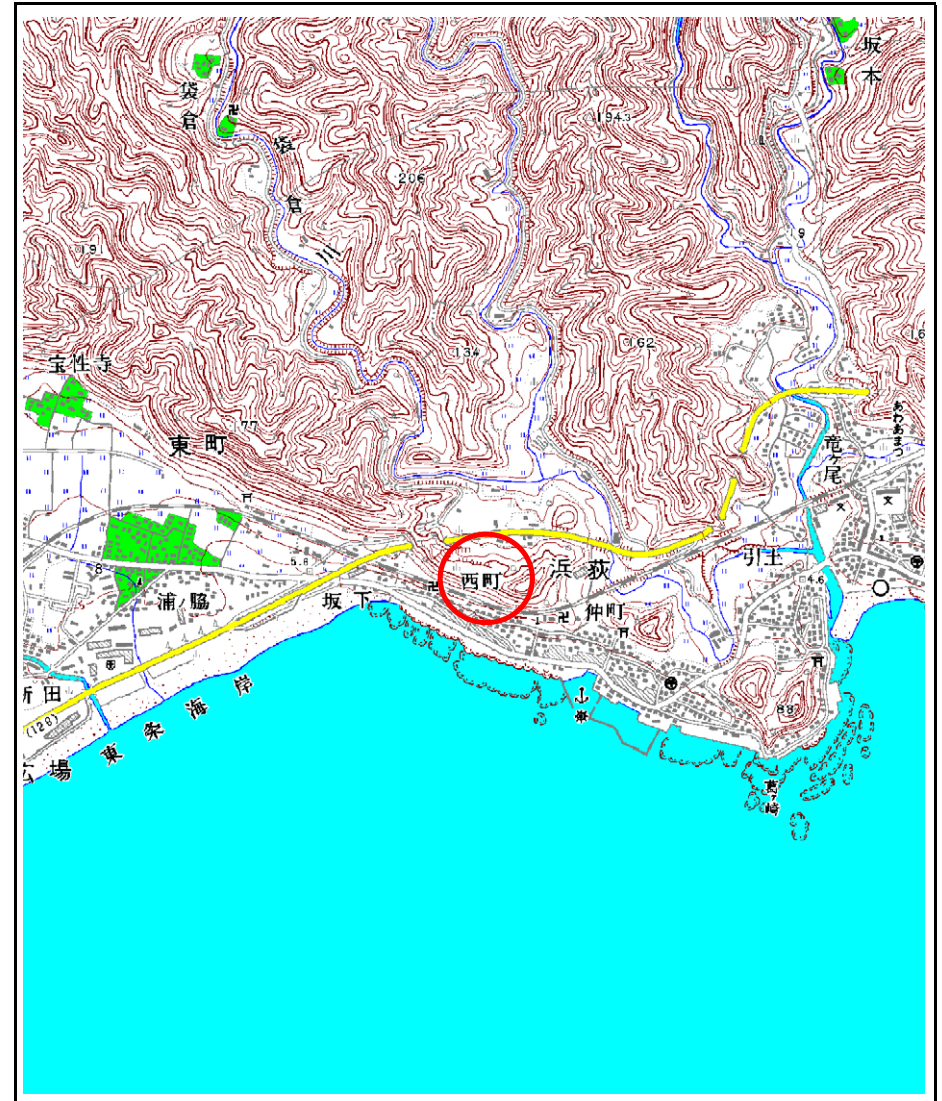


土砂災害警戒区域等の指定の告示に係る図書(様式1)



(1/200,000)



(1/25,000)

様式-1(急)
土砂災害警戒区域・土砂災害特別警戒区域
位置図

自然現象の種類

急傾斜地の崩壊

箇所番号

I-1362

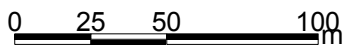
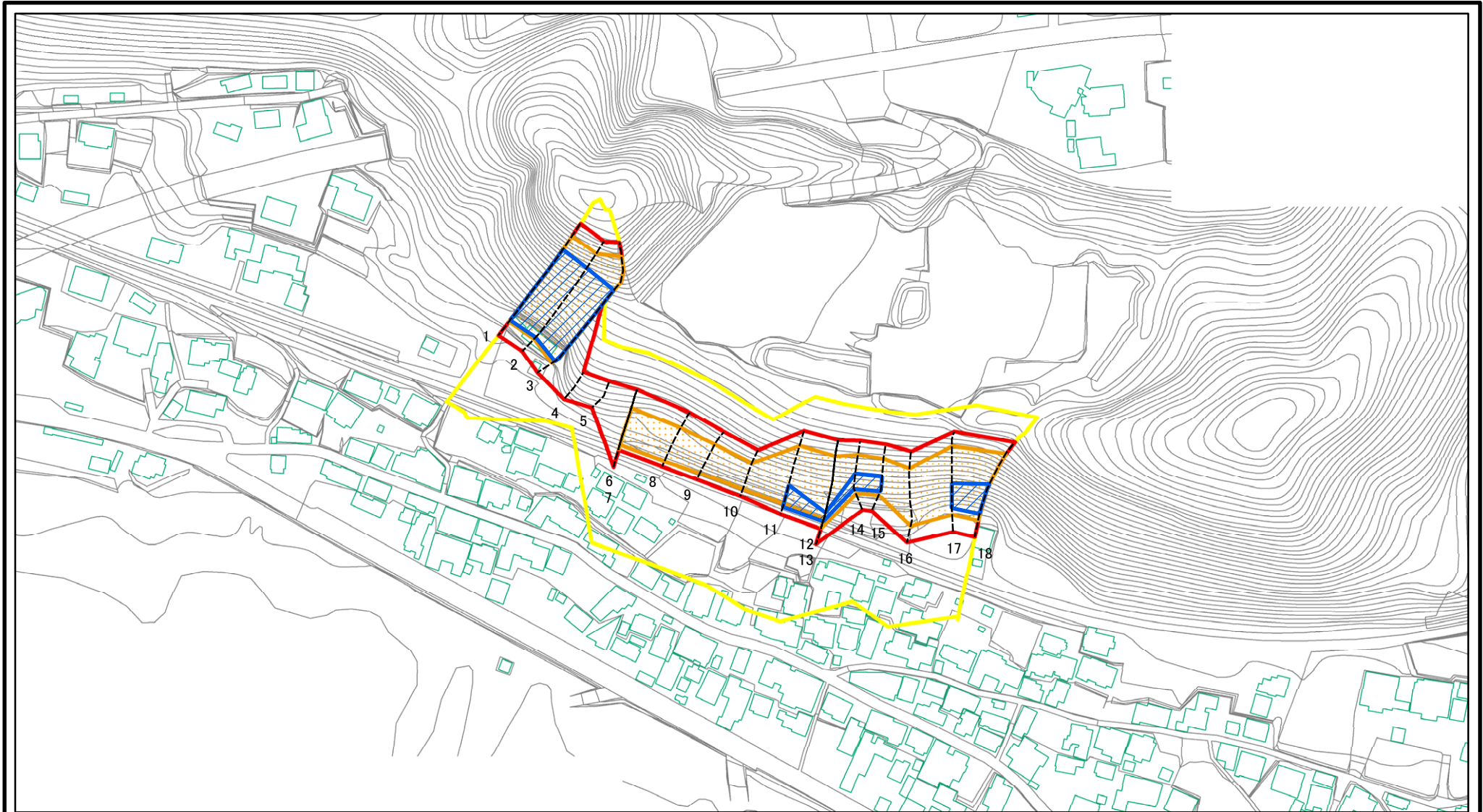
箇所名

浜荻10

所在地

鴨川市浜荻、東町

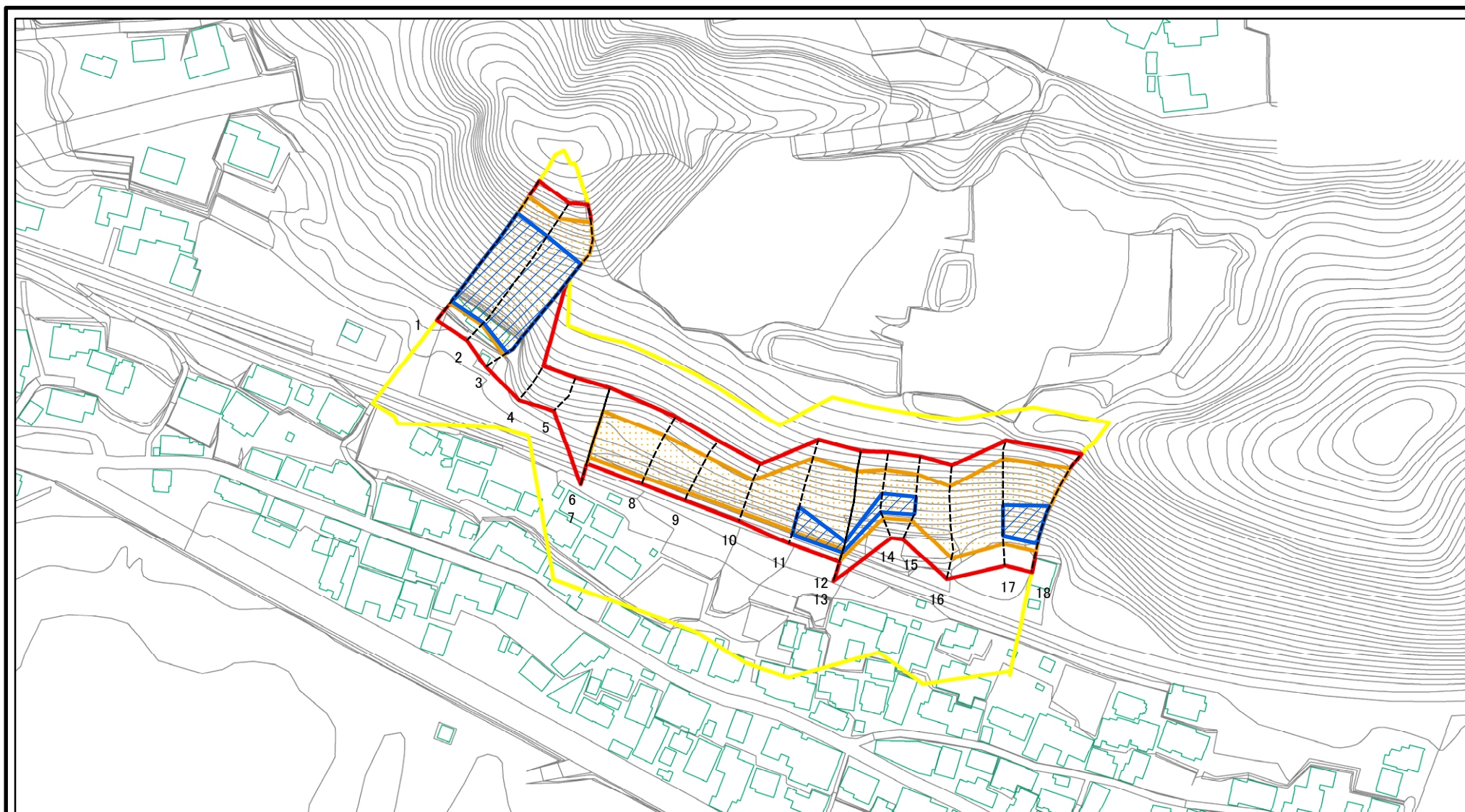
土砂災害警戒区域等の指定の告示に係る図書(様式2)



図中の数字は横断測線番号を示す

様式-2(急) 土砂災害警戒区域・土砂災害特別警戒区域 区域図(その1)	土砂災害防止法施行令第二条の基準に該当する区域		N 縮尺 1:2,500	自然現象の種類	急傾斜地の崩壊	箇所番号	I-1362
	土砂災害防止法施行令第三条の基準に該当する区域			告示番号	警戒区域: 千第202号 特別警戒区域: 千第203号	箇所名	浜荻10
	それ以外の区域			告示年月日	令和3年3月26日	所在地	鴨川市浜荻、東町

土砂災害警戒区域等の指定の告示に係る図書(様式2-1)

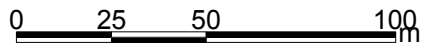
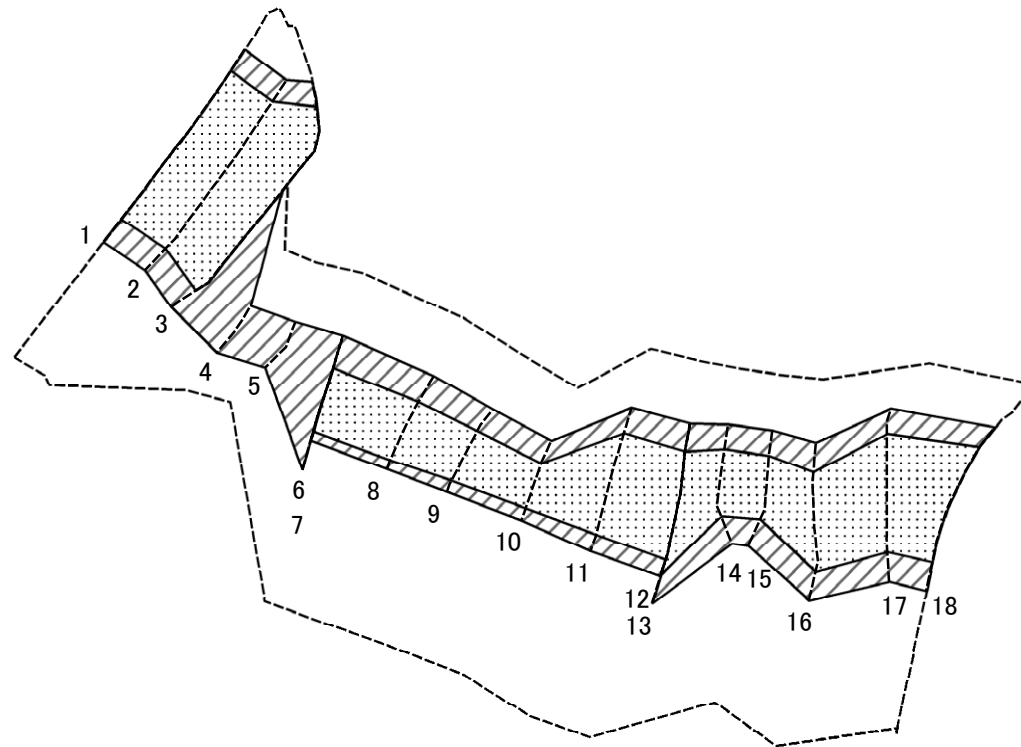


0 25 50 100 m

図中の数字は横断測線番号を示す

様式-2-1(急) 土砂災害警戒区域・土砂災害特別警戒区域 区域図(その2)	土砂災害防止法施行令第二条の基準に該当する区域		N 縮尺 1:2,000	自然現象の種類	急傾斜地の崩壊	箇所番号	I-1362
	土砂災害防止法施行令第三条の基準に該当する区域			告示番号	警戒区域: 千第202号 特別警戒区域: 千第203号	箇所名	浜荻10
	土砂等の(移動)高さが1m以下の場合、土砂等の移動による力が100kN/m ² を超える区域			告示年月日	令和3年3月26日	所在地	鴨川市浜荻、東町
土砂等の堆積の高さが3mを超える区域							
それ以外の区域							

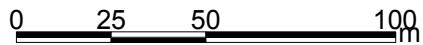
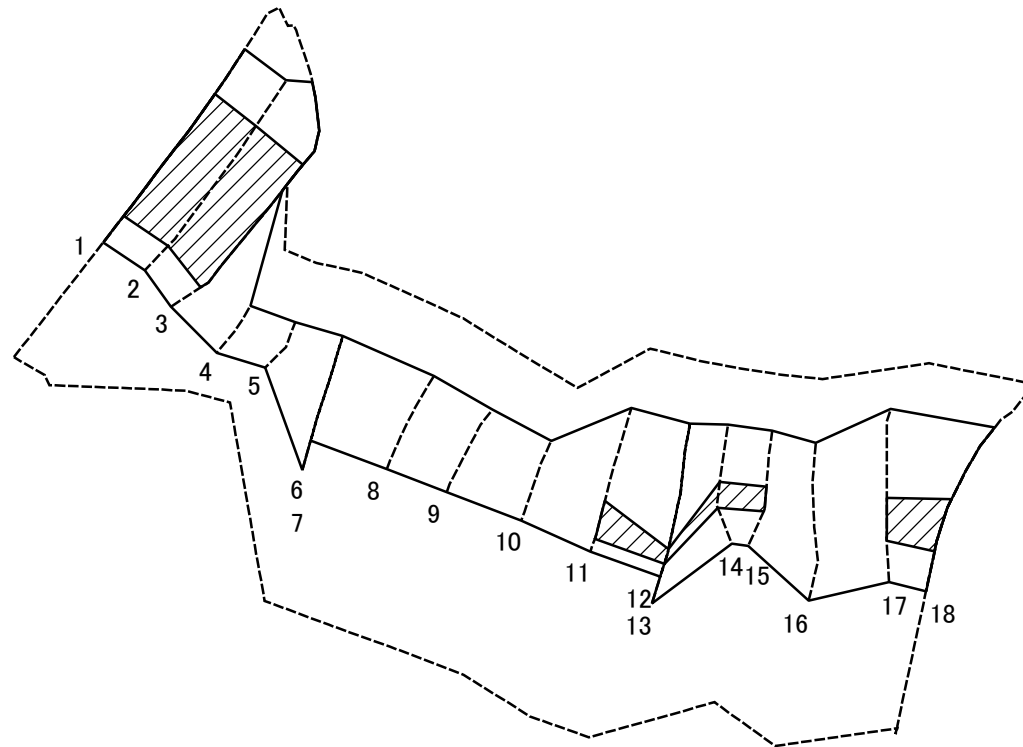
土砂災害警戒区域等の指定の告示に係る図書(様式2-2)



図中の数字は横断測線番号を示す

様式-2-2(急) 土砂災害特別警戒区域の区域区分図 (急傾斜地の崩壊に伴う土石等の移動により 建築物の地上部に作用すると想定される力)	土砂災害防止法施行令第二条の基準に該当する区域		N 縮尺 1:2,000	自然現象の種類	急傾斜地の崩壊	箇所番号	I-1362
	土砂災害防止法施行令第三条の基準に該当する区域	土石等の(移動)高さが1m以下の場合、土石等の移動による力が 100kN/m^2 を超える区域		告示番号	警戒区域：千第202号 特別警戒区域：千第203号	箇所名	浜荻10
		それ以外の区域		告示年月日	令和3年3月26日	所在地	鴨川市浜荻、東町

土砂災害警戒区域等の指定の告示に係る図書(様式2-3)



図中の数字は横断測線番号を示す

様式-2-3(急)
土砂災害特別警戒区域の区域区分図
(急傾斜地の崩壊に伴う土石等の堆積により
建築物の地上部に作用すると想定される力)

土砂災害防止法施行令第二条の基準に該当する区域	
土砂災害防止法施行令第三条の基準に該当する区域	
それ以外の区域	

N
縮尺
1:2,000

自然現象の種類	急傾斜地の崩壊	箇所番号	I-1362
告示番号	警戒区域：千第202号 特別警戒区域：千第203号	箇所名	浜荻10
告示年月日	令和3年3月26日	所在地	鴨川市浜荻、東町

土砂災害警戒区域等の指定の告示に係る図書(様式3)

横断測線の区間	土石等の移動により建築物の地上部に作用すると想定される力				土石等の堆積により建築物の地上部に作用すると想定される力				横断測線の区間	土石等の移動により建築物の地上部に作用すると想定される力				土石等の堆積により建築物の地上部に作用すると想定される力			
	土石等の(移動)高さが1m以下の場合、土石等の移動による力が100kN/m ² を超える区域		それ以外の区域		土石等の堆積の高さが3mを超える区域		それ以外の区域			土石等の(移動)高さが1m以下の場合、土石等の移動による力が100kN/m ² を超える区域		それ以外の区域		土石等の堆積の高さが3mを超える区域		それ以外の区域	
NO.1 ~ NO.2	163.84	1.00	100.00	1.00	26.00	4.60	16.95	3.00	~								
NO.2 ~ NO.3	166.05	1.00	100.00	1.00	25.79	4.56	16.95	3.00	~								
NO.3 ~ NO.4	-	-	100.00	1.00	-	-	16.95	3.00	~								
NO.4 ~ NO.5	-	-	98.89	1.00	-	-	12.34	2.18	~								
NO.5 ~ NO.6	-	-	100.00	1.00	-	-	14.46	2.56	~								
NO.7 ~ NO.8	137.99	1.00	100.00	1.00	-	-	14.25	2.52	~								
NO.8 ~ NO.9	140.74	1.00	100.00	1.00	-	-	14.92	2.64	~								
NO.9 ~ NO.10	141.02	1.00	100.00	1.00	-	-	15.81	2.80	~								
NO.10 ~ NO.11	154.35	1.00	100.00	1.00	-	-	16.95	3.00	~								
NO.11 ~ NO.12	154.35	1.00	100.00	1.00	17.54	3.11	16.95	3.00	~								
NO.13 ~ NO.14	152.36	1.00	100.00	1.00	18.87	3.34	16.95	3.00	~								
NO.14 ~ NO.15	146.53	1.00	100.00	1.00	19.13	3.39	16.95	3.00	~								
NO.15 ~ NO.16	145.99	1.00	100.00	1.00	-	-	16.95	3.00	~								
NO.16 ~ NO.17	157.83	1.00	100.00	1.00	-	-	16.95	3.00	~								
NO.17 ~ NO.18	160.29	1.00	100.00	1.00	19.06	3.37	16.95	3.00	~								
~									~								
~									~								
~									~								
~									~								
~									~								
~									~								
~									~								
~									~								
~									~								
~									~								
~									~								
~									~								
~									~								
~									~								

様式-3(急) 建築物の構造の規制に必要な衝撃に関する事項	自然現象の種類	急傾斜地の崩壊	箇所番号	I-1362
	告示番号	警戒区域：千第202号 特別警戒区域：千第203号	箇所名	浜荻10
	告示年月日	令和3年3月26日	所在地	鴨川市浜荻、東町