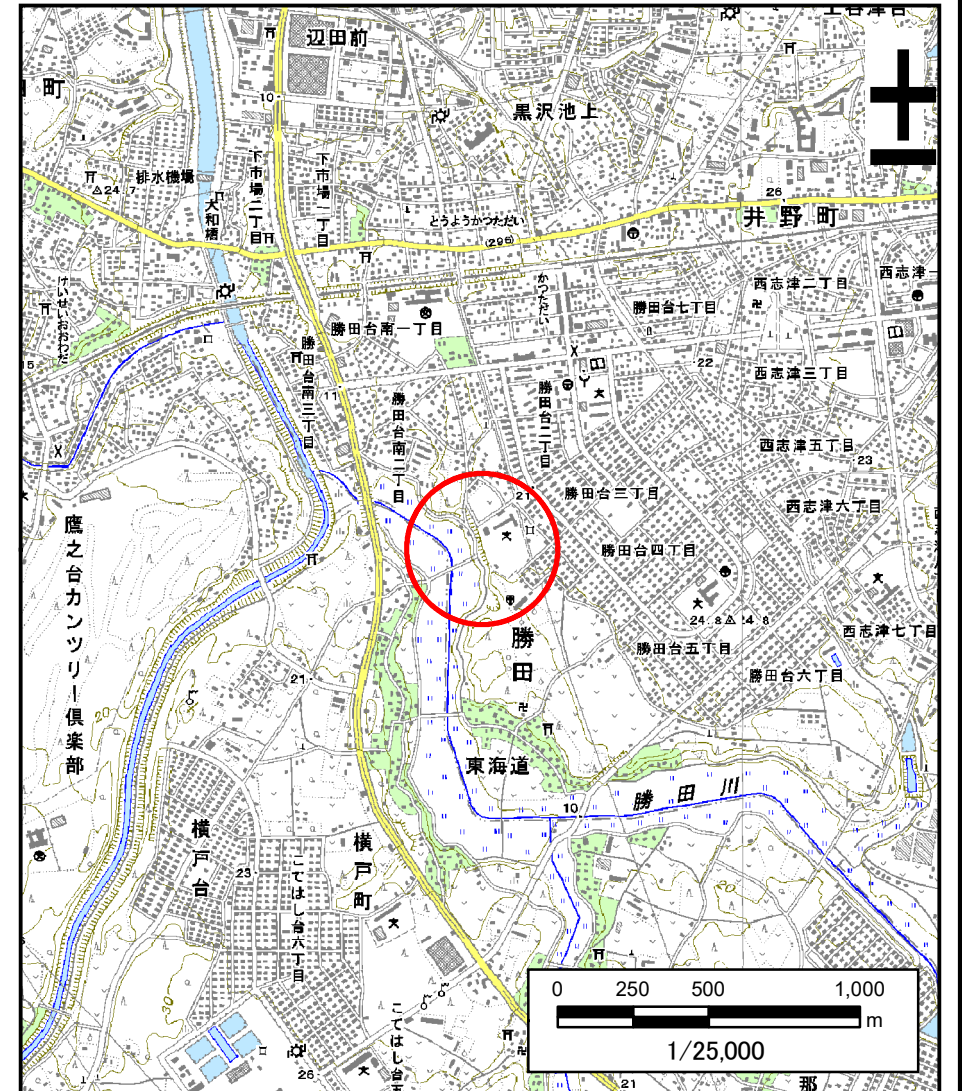


土砂災害警戒区域等の指定の告示に係る図書（その1）



(1/200,000)

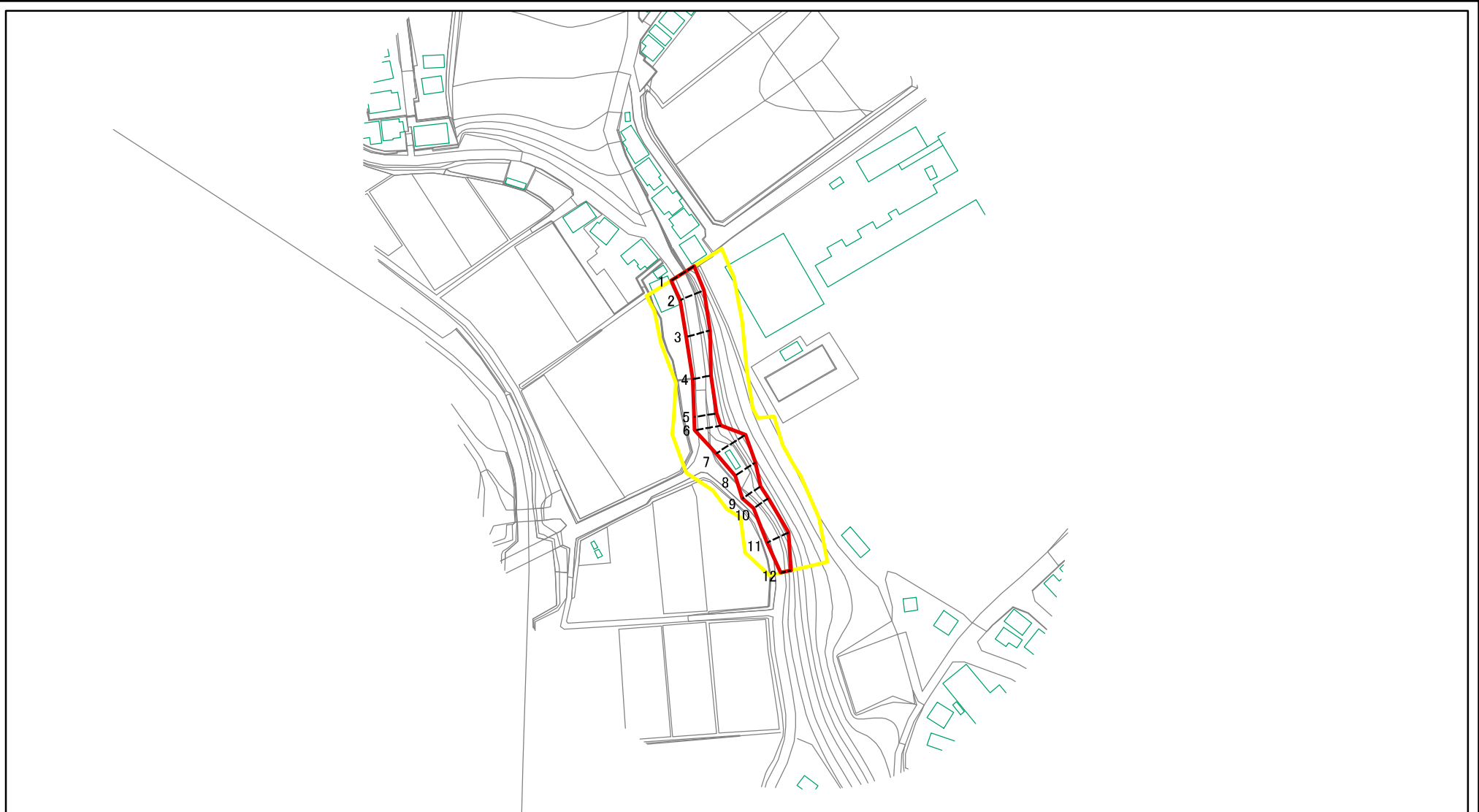


(1/25,000)

様式-1(急) 土砂災害警戒区域・土砂災害特別警戒区域 位置図	自然現象の種類	急傾斜地の崩壊
	箇所番号	I-0070
	箇所名	勝田台
	所在地	八千代市勝田台3丁目

この地図は、国土地理院長の承認を得て、同院発行の数値地図20000(地図画像)及び数値地図25000(地図画像)を複製したものである。(承認番号 平26情複、第727号)

土砂災害警戒区域等の指定の公示に係る図書(その2)



図中の数字は横断測線番号を示す

様式-2(急)

土砂災害警戒区域・土砂災害特別警戒区域
区域図(その1)

土砂災害防止法施行令第二条の基準に該当する区域



土砂災害防止法
施行令第三条の
基準に該当する
区域



土石等の(移動)高さが1m以下の場合、
土石等の移動による力が100kN/m²を超える区域



土石等の堆積の高さが3mを超える区域



それ以外の区域



縮尺

1:2,500

自然現象
の種類

急傾斜地の崩壊

告示番号

千第30号・33号

告示年月日

令和元年5月31日

箇所番号

I-0070

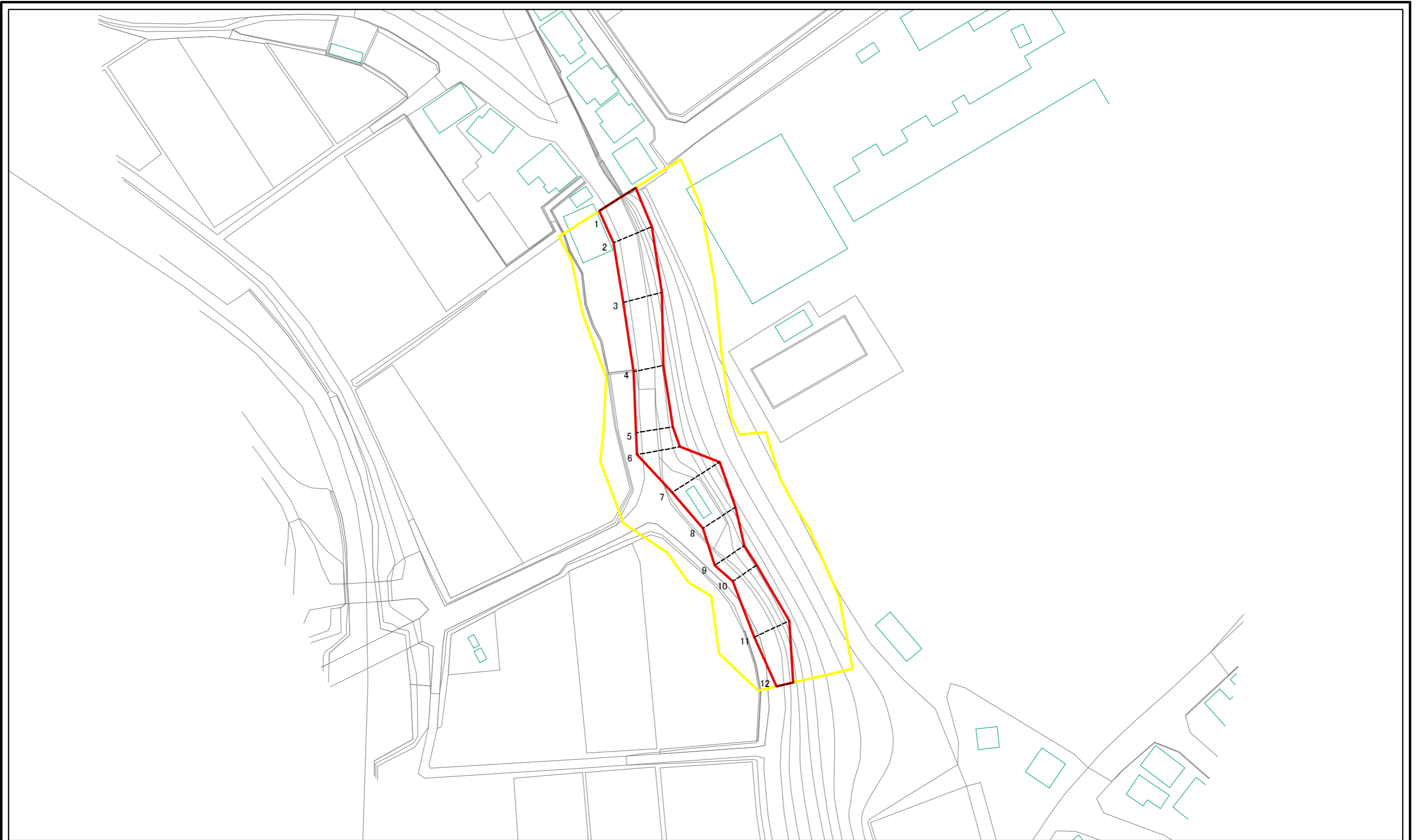
箇所名

勝田台

所在地

八千代市勝田台3丁目

土砂災害警戒区域等の指定の告示に係る図書(その2-1)



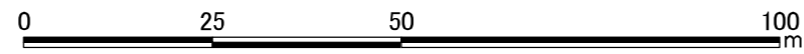
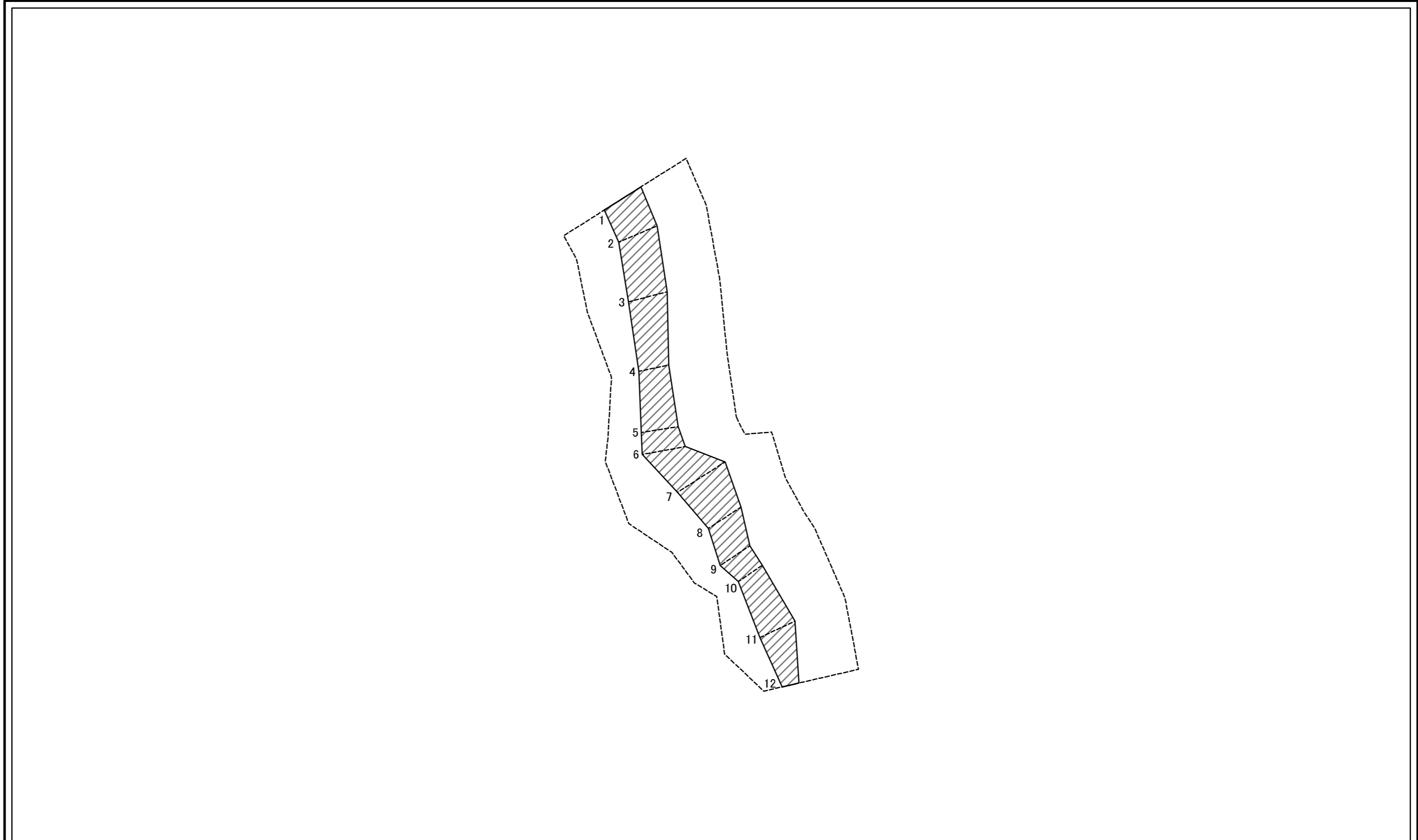
図中の数字は横断測線番号を示す

様式-2-1(急)
土砂災害警戒区域・土砂災害特別警戒区域
区域図(その2)

土砂災害防止法施行令第二条の基準に該当する区域		N 縮尺 1:1,000
土砂災害防止法施行令第三条の基準に該当する区域		
土砂等の(移動)高さが1m以下の場合、土砂等の移動による力が100kN/mを超える区域		
土砂等の堆積の高さが3mを超える区域 それ以外の区域		

自然現象の種類	急傾斜地の崩壊	箇所番号	I-0070
告示番号	千第30号・33号	箇所名	勝田台
告示年月日	令和元年5月31日	所在地	八千代市勝田台3丁目

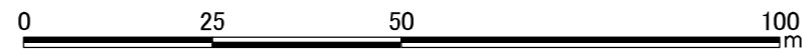
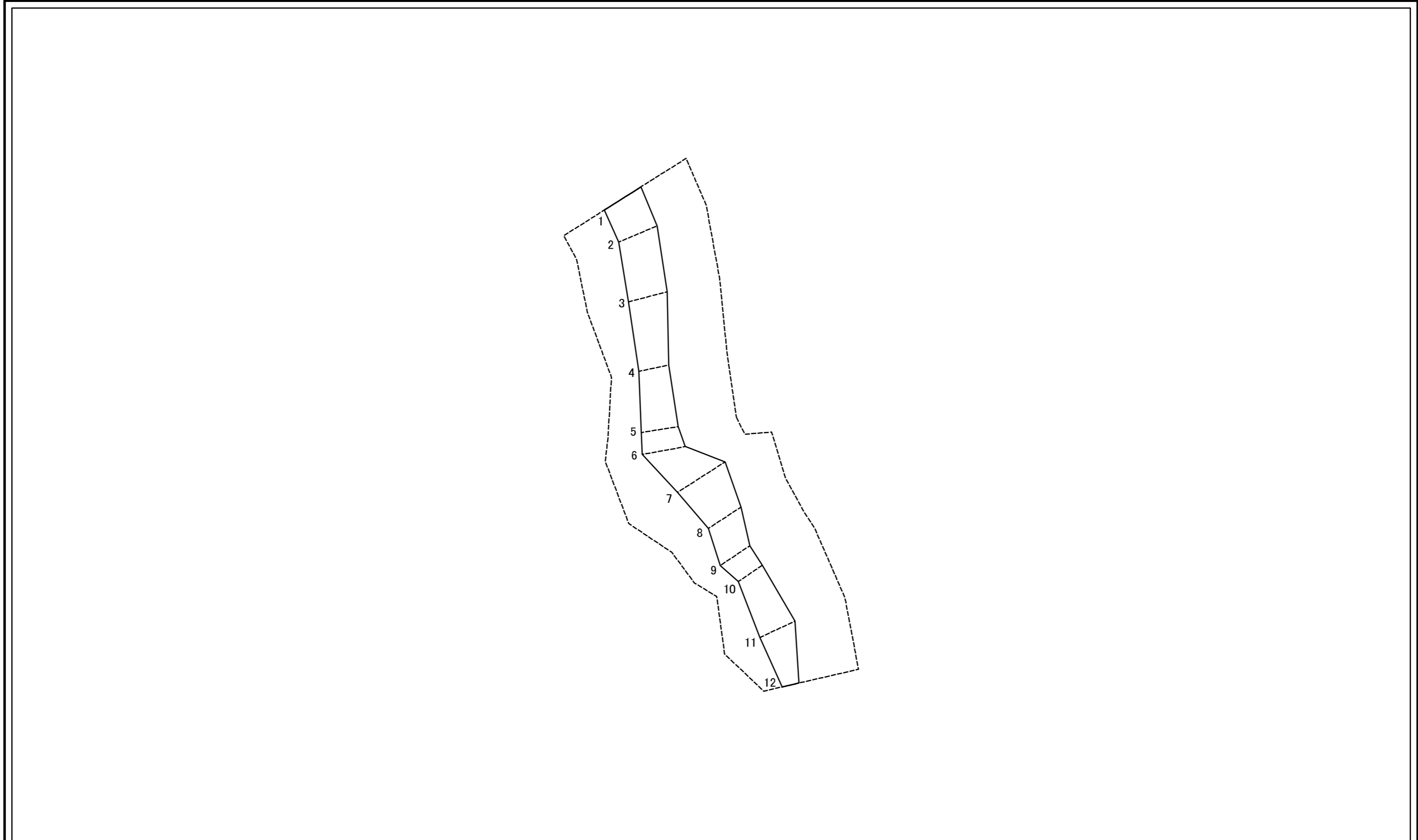
土砂災害警戒区域等の指定の告示に係る図書(その2-2)



図中の数字は横断測線番号を示す

様式-2-2(急) 土砂災害特別警戒区域の区域区分図 (急傾斜地の崩壊に伴う土石等の移動により 建築物の地上部に作用すると想定される力)	土砂災害防止法施行令第二条の基準に該当する区域		N 縮尺 1:1,000	自然現象の種類	急傾斜地の崩壊	箇所番号	I-0070
	土砂災害防止法施行令第三条の基準に該当する区域			告示番号	千第30号・33号	箇所名	勝田台
	それ以外の区域			告示年月日	令和元年5月31日	所在地	八千代市勝田台3丁目

土砂災害警戒区域等の指定の告示に係る図書(その2-3)



図中の数字は横断測線番号を示す

様式2-3(急) 土砂災害特別警戒区域の区域区分図 (急傾斜地の崩壊に伴う土石等の堆積により 建築物の地上部に作用すると想定される力)	土砂災害防止法施行令第二条の基準に該当する区域		N 縮尺 1:1,000	自然現象の種類	急傾斜地の崩壊	箇所番号	I-0070
	土砂災害防止法施行令第三条の基準に該当する区域			告示番号	千第30号・33号	箇所名	勝田台
	それ以外の区域			告示年月日	令和元年5月31日	所在地	八千代市勝田台3丁目

土砂災害警戒区域等の指定の告示に係る図書(その3)

横断測線の区間	土石等の移動により建築物の地上部に作用すると想定される力				土石等の堆積により建築物の地上部に作用すると想定される力				横断測線の区間	土石等の移動により建築物の地上部に作用すると想定される力				土石等の堆積により建築物の地上部に作用すると想定される力			
	土石等の(移動)高さが1m以下の場合、土石等の移動による力が100kN/m ² を超える区域		それ以外の区域		土石等の堆積の高さが3mを超える区域		それ以外の区域			土石等の(移動)高さが1m以下の場合、土石等の移動による力が100kN/m ² を超える区域		それ以外の区域		土石等の堆積の高さが3mを超える区域		それ以外の区域	
	力の大きさのうち最大のもの(kN/m ²)	土石等の高さ(m)	力の大きさのうち最大のもの(kN/m ²)	土石等の高さ(m)	力の大きさのうち最大のもの(kN/m ²)	土石等の高さ(m)	力の大きさのうち最大のもの(kN/m ²)	土石等の高さ(m)		力の大きさのうち最大のもの(kN/m ²)	土石等の高さ(m)	力の大きさのうち最大のもの(kN/m ²)	土石等の高さ(m)	力の大きさのうち最大のもの(kN/m ²)	土石等の高さ(m)	力の大きさのうち最大のもの(kN/m ²)	土石等の高さ(m)
1 ~ 2	-	-	90.13	1.00	-	-	13.36	2.50	~								
2 ~ 3	-	-	87.70	1.00	-	-	10.51	1.96	~								
3 ~ 4	-	-	86.53	1.00	-	-	10.33	1.93	~								
4 ~ 5	-	-	83.73	1.00	-	-	9.36	1.75	~								
5 ~ 6	-	-	88.49	1.00	-	-	9.36	1.75	~								
6 ~ 7	-	-	100.00	1.00	-	-	12.79	2.39	~								
7 ~ 8	-	-	100.00	1.00	-	-	12.79	2.39	~								
8 ~ 9	-	-	84.66	1.00	-	-	10.56	1.97	~								
9 ~ 10	-	-	77.76	1.00	-	-	8.57	1.60	~								
10 ~ 11	-	-	85.42	1.00	-	-	10.09	1.89	~								
11 ~ 12	-	-	85.42	1.00	-	-	10.09	1.89	~								
~									~								
~									~								
~									~								
~									~								
~									~								
~									~								
~									~								
~									~								
~									~								
~									~								
~									~								
~									~								
~									~								
~									~								
~									~								

様式-3(急) 建築物の構造の規制に必要な衝撃に関する事項	自然現象の種類	急傾斜地の崩壊	箇所番号	I-0070
	告示番号	千第30号・33号	箇所名	勝田台
	告示年月日	令和元年5月31日	所在地	八千代市勝田台3丁目