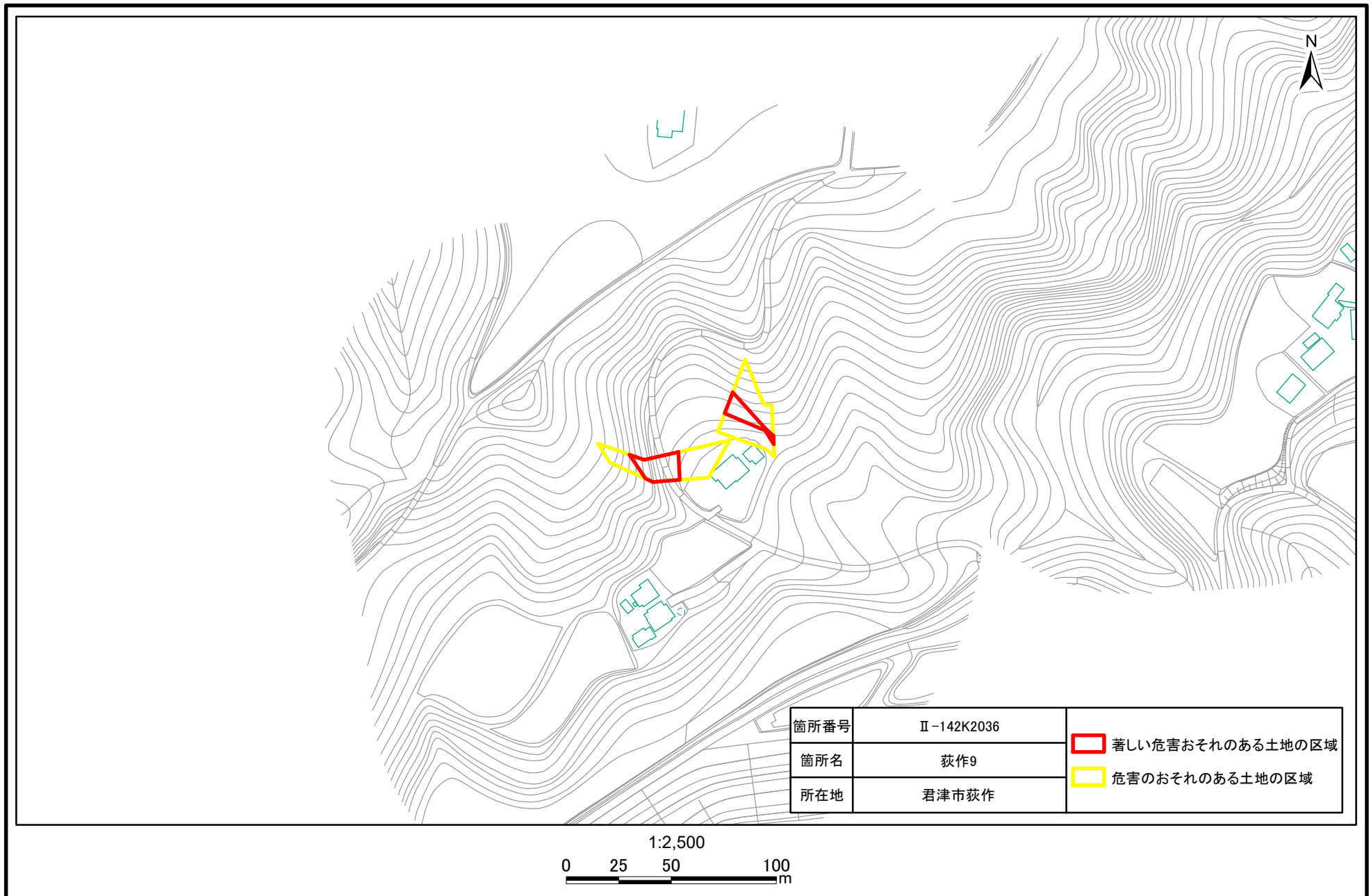
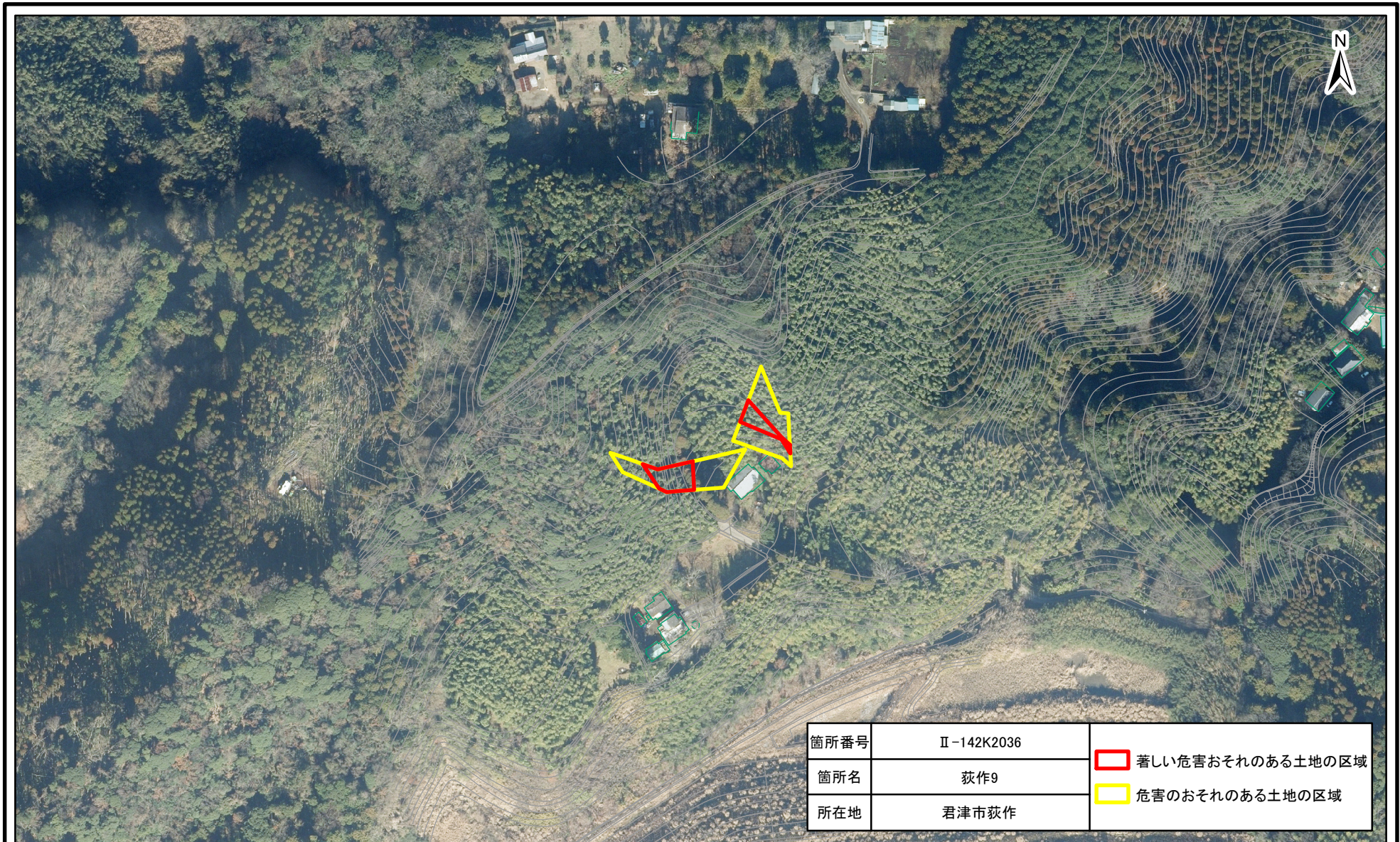


土砂災害警戒区域・特別警戒区域(急傾斜地の崩壊)荻作



土砂災害警戒区域・特別警戒区域(急傾斜地の崩壊)荻作



箇所番号	Ⅱ-142K2036	 著しい危害おそれのある土地の区域
箇所名	荻作9	
所在地	君津市荻作	 危害のおそれのある土地の区域

1:2,500
0 25 50 100
m