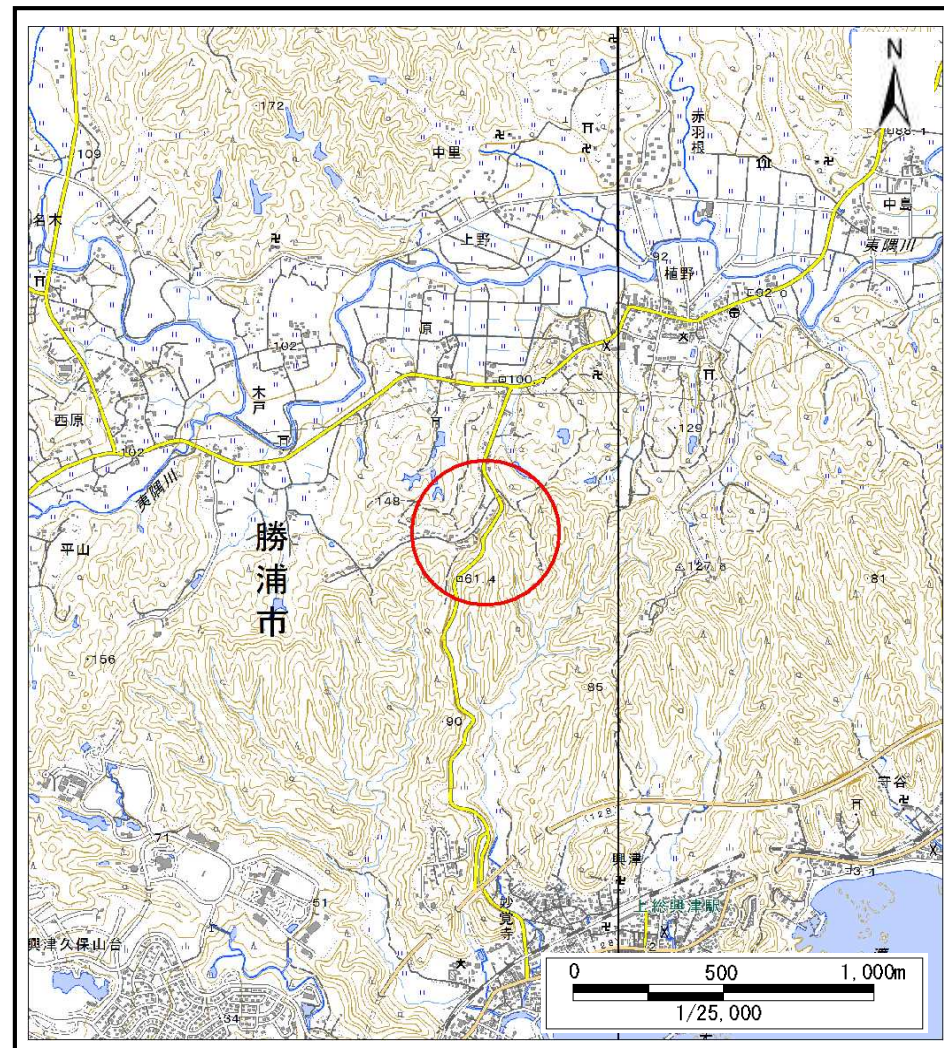


土砂災害警戒区域等の指定の告示に係る図書(様式1)



(1/200,000)



(1/25,000)

様式1(急)

土砂災害警戒区域・土砂災害特別警戒区域
位置図

自然現象の種類

急傾斜地の崩壊

箇所番号

II-130125

箇所名

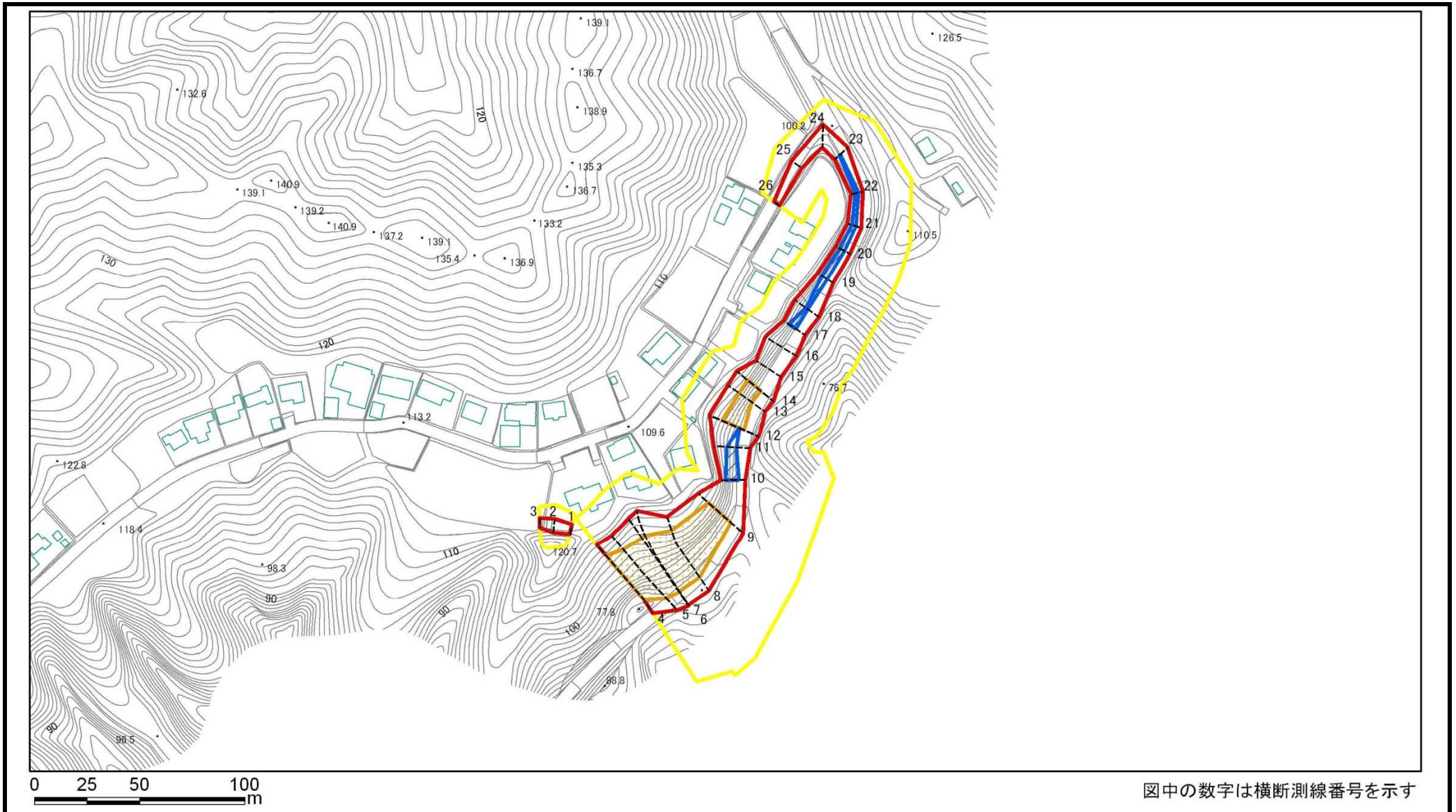
興津17

所在地

勝浦市興津、植野、上植野

この地図は、国土地理院長の承認を得て、同院発行の電子地形図25000及び電子地形図20万を複製したものである。(承認番号 平28情複、第521号)

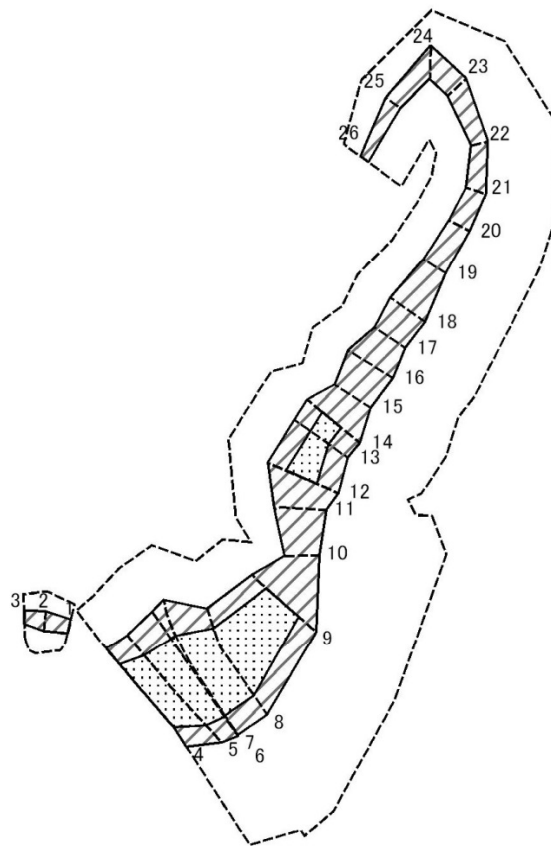
土砂災害警戒区域等の指定の告示に係る図書(様式2)



図中の数字は横断測線番号を示す

様式2(急) 土砂災害警戒区域・土砂災害特別警戒区域 区域図	土砂災害防止法施行令第二条の基準に該当する区域		N 縮尺 1:2,500	自然現象の種類	急傾斜地の崩壊	箇所番号	II-130125
	土砂災害防止法施行令第三条の基準に該当する区域			告示番号	警戒区域: 千葉県告示第132号 特別警戒区域: 千葉県告示第134号	箇所名	興津17
	土砂等の(移動)高さが1m以下の場合、土砂等の移動による力が100kN/m ² を超える区域		告示年月日	令和3年3月12日	所在地	勝浦市興津、植野、上植野	
	土砂等の堆積の高さが3mを超える区域						
	それ以外の区域						

土砂災害警戒区域等の指定の告示に係る図書(様式2-1)

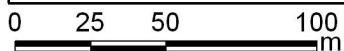
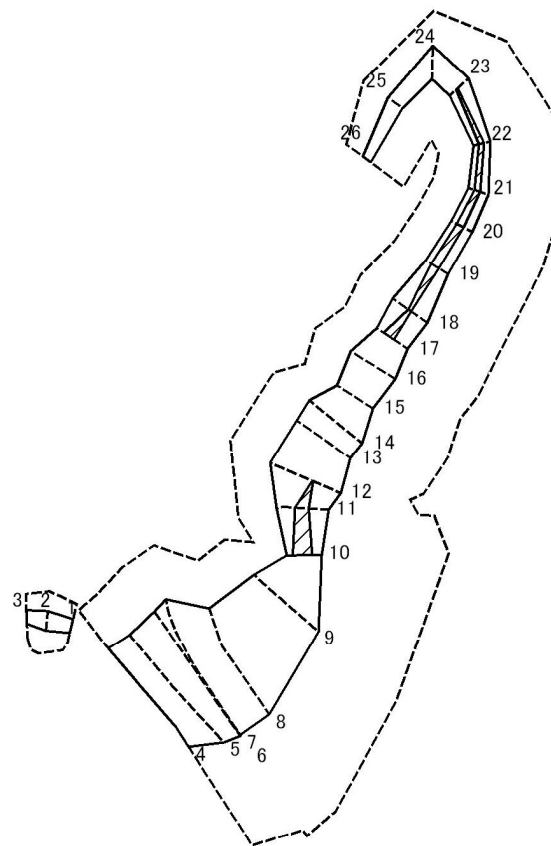


0 25 50 100
m

図中の数字は横断測線番号を示す

様式2-1(急) 土砂災害特別警戒区域の区域区分図 (急傾斜地の崩壊に伴う土石などの移動により 建築物の地上部に作用すると想定される力)	土砂災害防止法施行令第二条の基準に該当する区域			N 縮尺 1:2500	自然現象の種類	急傾斜地の崩壊	箇所番号	II-130125
	土砂災害防止法施行令第三条の基準に該当する区域	土石等の(移動)高さが1m以下の場合、 土石等の移動による力が100kN/m ² を超える区域			告示番号	警戒区域: 千葉県告示第132号 特別警戒区域: 千葉県告示第134号	箇所名	興津17
		それ以外の区域			告示年月日	令和3年3月12日	所在地	勝浦市興津、植野、上植野

土砂災害警戒区域等の指定の告示に係る図書(様式2-2)



図中の数字は横断測線番号を示す

様式2-2(急) 土砂災害特別警戒区域の区域区分図 (急傾斜地の崩壊に伴う土石などの堆積により 建築物の地上部に作用すると想定される力)	土砂災害防止法施行令第二条の基準に該当する区域			N 縮尺 1:2500	自然現象の種類	急傾斜地の崩壊	箇所番号	II-130125
	土砂災害防止法施行令第三条の基準に該当する区域	土石等の堆積の高さが3mを超える区域			告示番号	警戒区域: 千葉県告示第132号 特別警戒区域: 千葉県告示第134号	箇所名	興津17
		それ以外の区域			告示年月日	令和3年3月12日	所在地	勝浦市興津、植野、上植野

土砂災害警戒区域等の指定の告示に係る図書(様式3)

横断測線の区間	土石等の移動により建築物の地上部に作用すると想定される力				土石等の堆積により建築物の地上部に作用すると想定される力				横断測線の区間	土石等の移動により建築物の地上部に作用すると想定される力				土石等の堆積により建築物の地上部に作用すると想定される力			
	土石等の(移動)高さが1m以下の場合、土石等の移動による力が100kN/m ² を超える区域		それ以外の区域		土石等の堆積の高さが3mを超える区域		それ以外の区域			土石等の(移動)高さが1m以下の場合、土石等の移動による力が100kN/m ² を超える区域		それ以外の区域		土石等の堆積の高さが3mを超える区域		それ以外の区域	
	力の大きさのうち最大のもの (kN/m ²)	土石等の高さ (m)	力の大きさのうち最大のもの (kN/m ²)	土石等の高さ (m)	力の大きさのうち最大のもの (kN/m ²)	土石等の高さ (m)	力の大きさのうち最大のもの (kN/m ²)	土石等の高さ (m)		力の大きさのうち最大のもの (kN/m ²)	土石等の高さ (m)	力の大きさのうち最大のもの (kN/m ²)	土石等の高さ (m)	力の大きさのうち最大のもの (kN/m ²)	土石等の高さ (m)	力の大きさのうち最大のもの (kN/m ²)	土石等の高さ (m)
1 ~ 2	-	-	68.27	1.00	-	-	9.82	1.74	25 ~ 26	-	-	55.86	1.00	-	-	12.50	2.21
2 ~ 3	-	-	68.27	1.00	-	-	10.24	1.81									
4 ~ 5	152.92	1.00	100.00	1.00	-	-	16.95	3.00									
5 ~ 6	143.61	1.00	100.00	1.00	-	-	16.85	2.98									
6 ~ 7	134.10	1.00	100.00	1.00	-	-	15.44	2.73									
7 ~ 8	151.09	1.00	100.00	1.00	-	-	16.95	3.00									
8 ~ 9	151.09	1.00	100.00	1.00	-	-	16.95	3.00									
9 ~ 10	-	-	100.00	1.00	-	-	16.95	3.00									
10 ~ 11	-	-	94.50	1.00	24.88	4.40	16.95	3.00									
11 ~ 12	-	-	100.00	1.00	20.81	3.68	16.95	3.00									
12 ~ 13	134.04	1.00	100.00	1.00	-	-	16.95	3.00									
13 ~ 14	126.77	1.00	100.00	1.00	-	-	14.77	2.61									
14 ~ 15	-	-	100.00	1.00	-	-	16.95	3.00									
15 ~ 16	-	-	100.00	1.00	-	-	16.95	3.00									
16 ~ 17	-	-	100.00	1.00	-	-	16.95	3.00									
17 ~ 18	-	-	86.50	1.00	18.94	3.35	16.95	3.00									
18 ~ 19	-	-	86.50	1.00	20.67	3.66	16.95	3.00									
19 ~ 20	-	-	51.61	1.00	20.67	3.66	16.95	3.00									
20 ~ 21	-	-	46.03	1.00	19.90	3.52	16.95	3.00									
21 ~ 22	-	-	42.88	1.00	20.77	3.68	16.95	3.00									
22 ~ 23	-	-	61.31	1.00	20.77	3.68	16.95	3.00									
23 ~ 24	-	-	85.97	1.00	-	-	16.95	3.00									
24 ~ 25	-	-	85.97	1.00	-	-	12.49	2.21									

様式3(急) 建築物の構造の規制に必要な衝撃に関する事項	自然現象の種類	急傾斜地の崩壊	箇所番号	II-130125
	告示番号	警戒区域: 千葉県告示第132号 特別警戒区域: 千葉県告示第134号	箇所名	興津17
	告示年月日	令和3年3月12日	所在地	勝浦市興津、植野、上植野