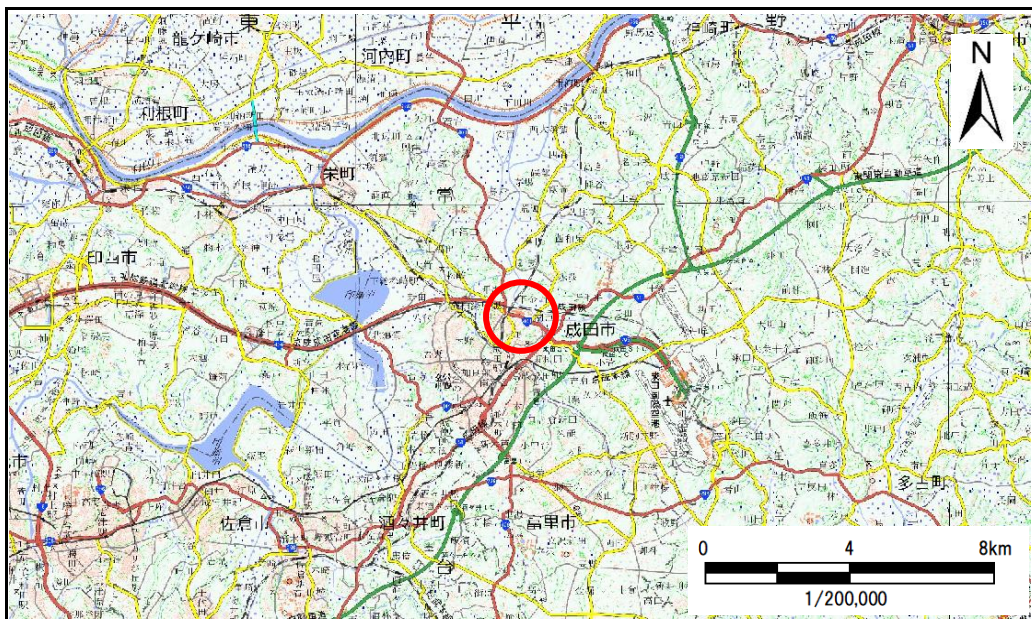


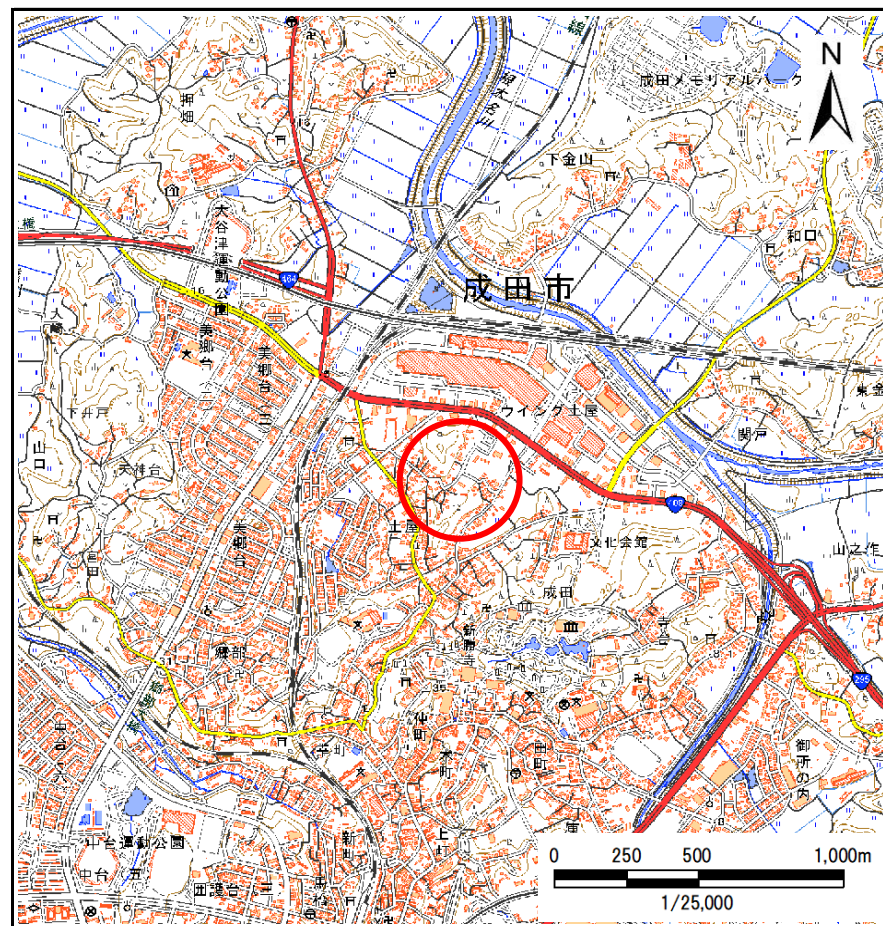
# 土砂災害防止に関する基礎調査(急傾斜地の崩壊)

表紙 概況、位置図

自然現象の種類	急傾斜地の崩壊
箇所番号	Ⅱ-061K2409
箇所名	土屋11
所在地	成田市土屋
調査機関	千葉県成田土木事務所



概況図(S=1:200,000)



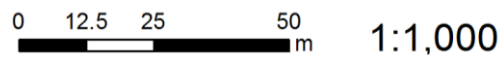
位置図(S=1:25,000)





# 土砂災害警戒区域・特別警戒区域図(急傾斜地の崩壊) 成田市土屋地区

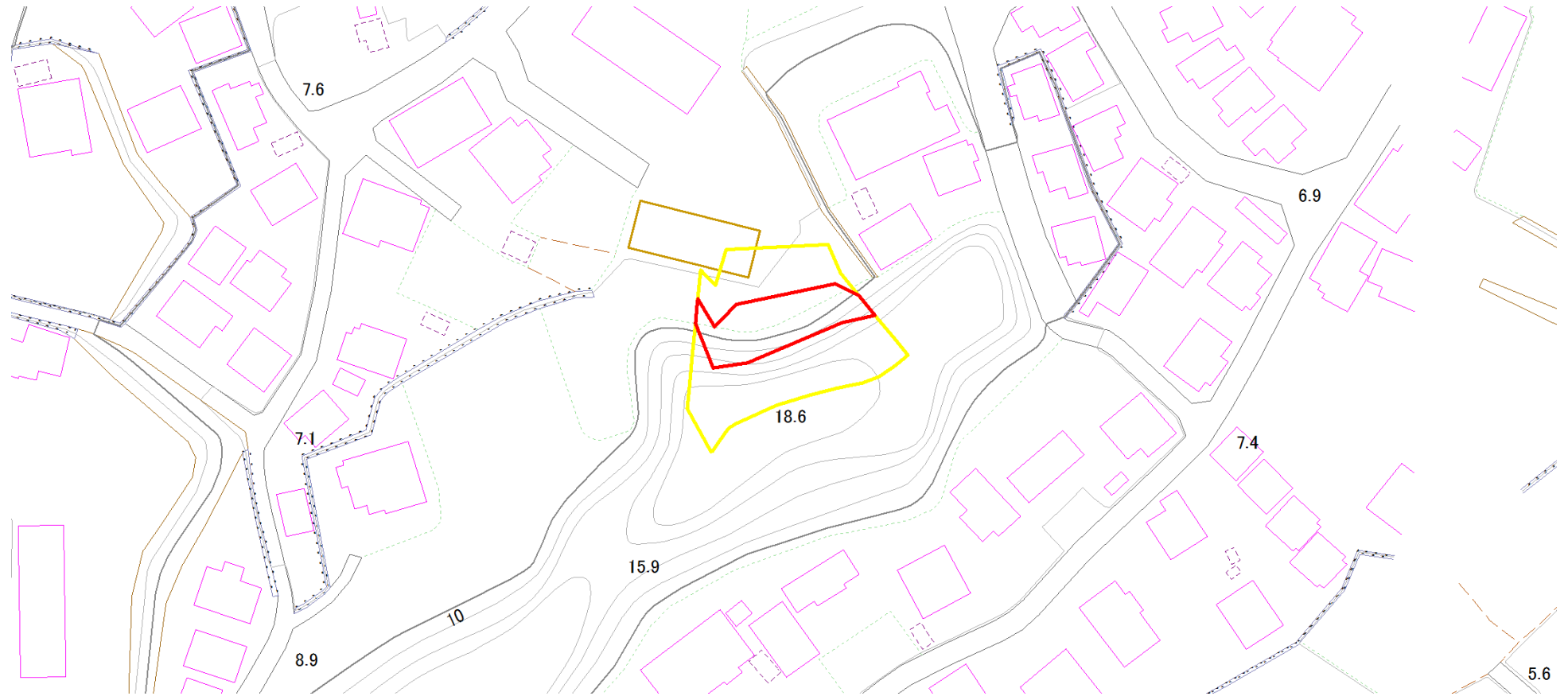


土砂災害警戒区域・特別警戒区域図 成田市土屋地区	
図面凡例	
土砂災害特別警戒区域 (著しい危害のおそれのある土地の区域)	□
土砂災害警戒区域 (危害のおそれのある土地の区域)	□





箇所番号	Ⅱ-061K2409		著しい危害のおそれのある土地の区域
箇所名	土屋11		危害のおそれのある土地の区域
所在地	成田市土屋		



0 12.5 25 50 m 1:1,000