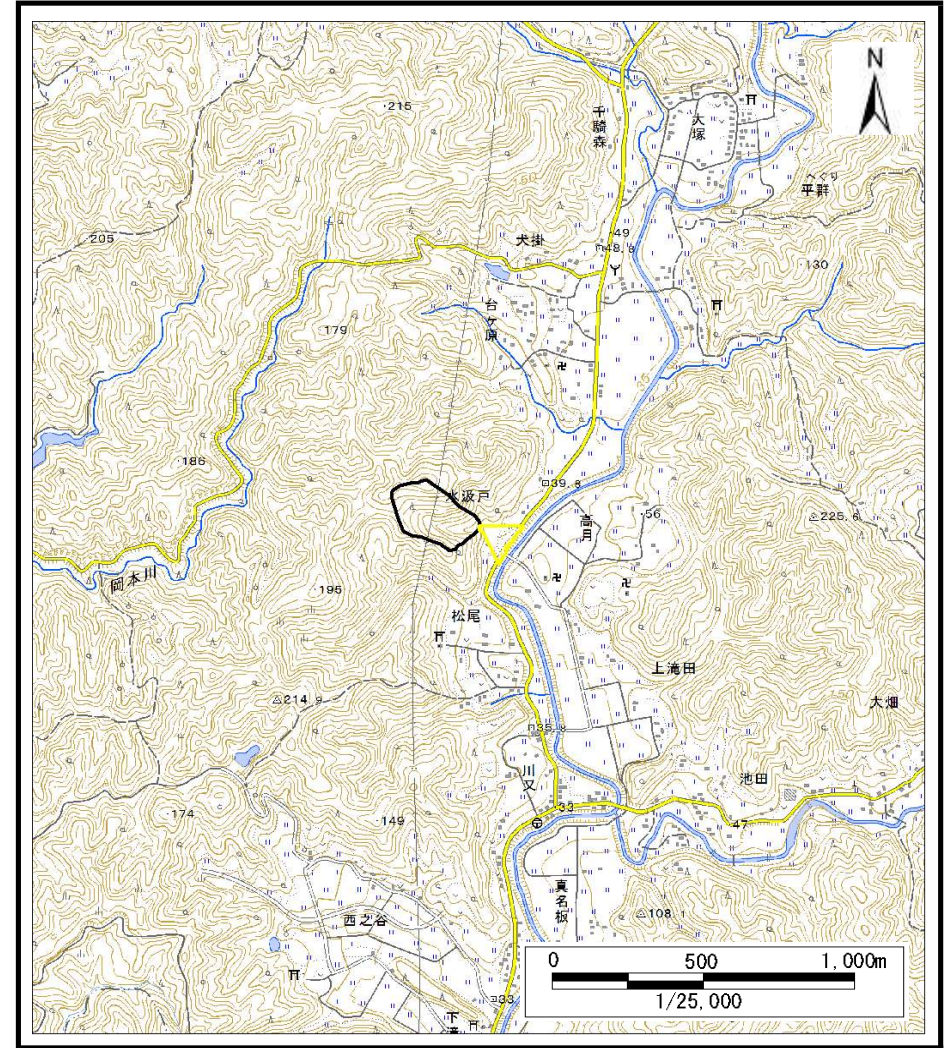


土砂災害警戒区域等の指定の告示に係る図書（様式1）



(1/200,000)



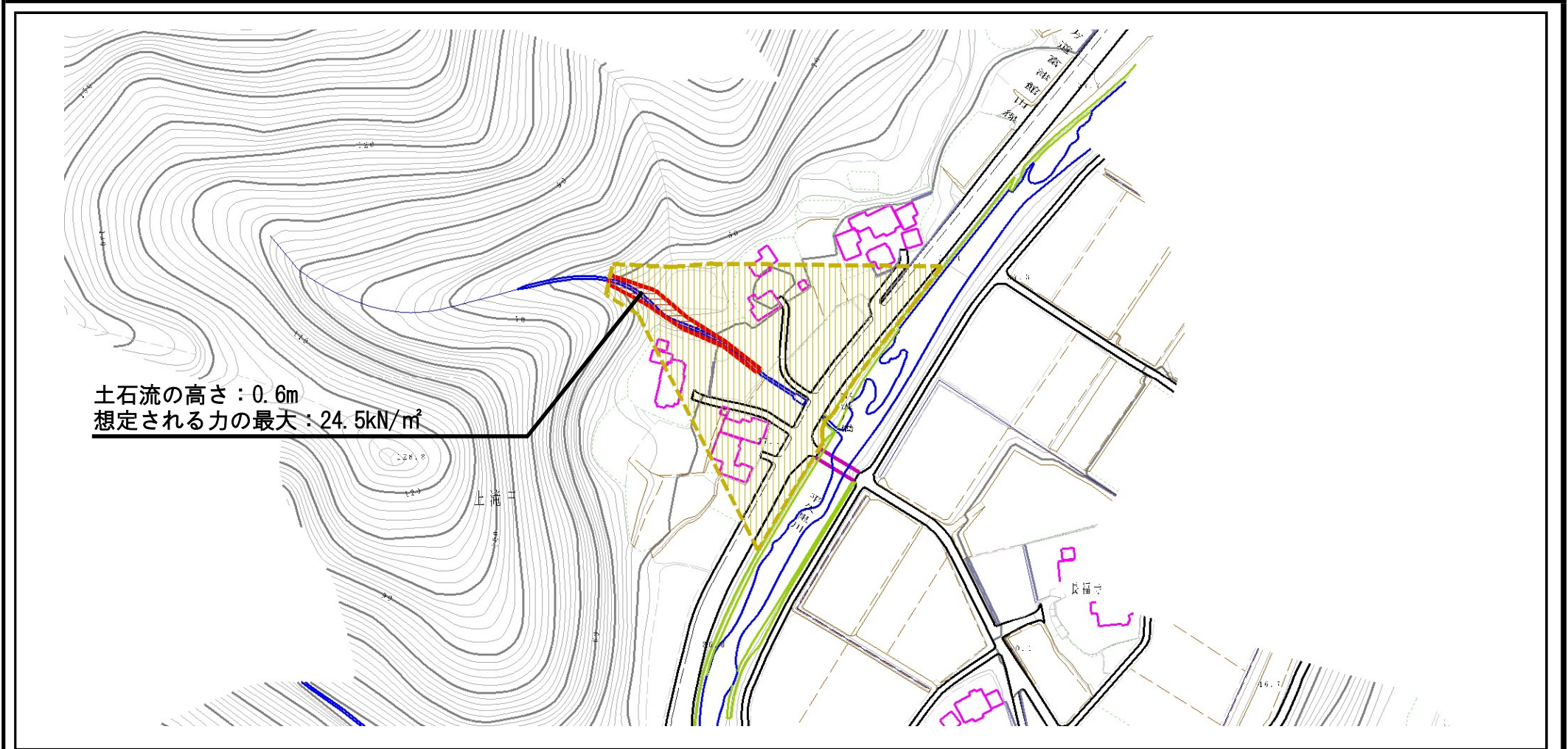
(1/25,000)

様式1（土）
土砂災害警戒区域・土砂災害特別警戒区域 位置図

自然現象の種類	土石流
溪流番号	Ⅱ-46400102
溪流名	水汲戸
所在地	南房総市上滝田

「この地図は、国土地理院長の承認を得て、同院発行の電子地形図25000及び電子地形図20万を複製したものである。（承認番号 平29情複、第1170号）」

土砂災害警戒区域等の指定の告示に係る図書（様式2）



0 1 × 100m

様式2（土）
 土砂災害警戒区域・土砂災害特別警戒区域
 区域図

土砂災害防止法施行令第二条の基準に該当する区域		N 縮尺 1:2,500	自然現象 の種類	土石流	溪流番号	II-46400102
土砂災害 防止法施 行令第三 条の基準 に該当す る区域			告示番号	警戒区域：千第228号 特別警戒区域：千第230号	溪流名	水汲戸
土砂災害の 高さ1mを 超える場合、 土石等の 移動による 力が50kN/m ² を超える区域			告示年月日	令和3年3月30日	所在地	南房総市上滝田
土砂災害の 高さ1mを 超える場合、 土石等の 移動による 力が50kN/m ² を超えない区域			告示年月日	令和3年3月30日	所在地	南房総市上滝田
その他の区域						