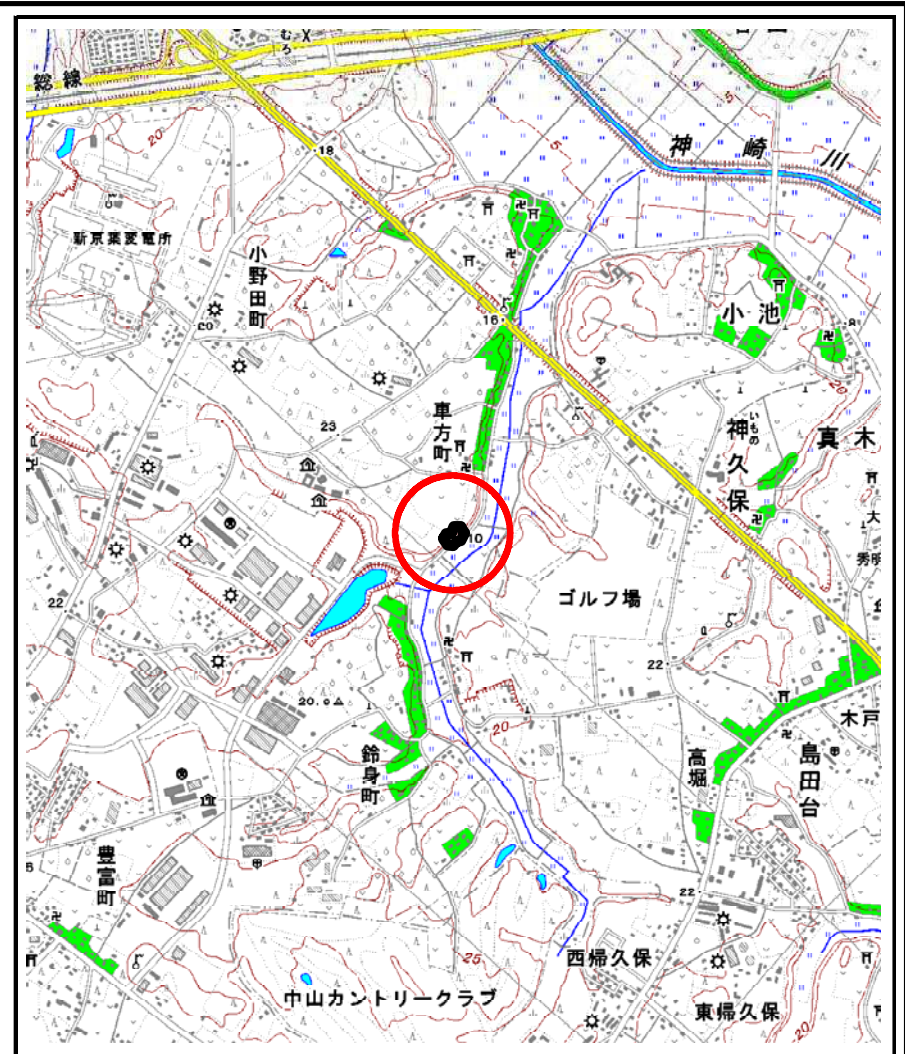
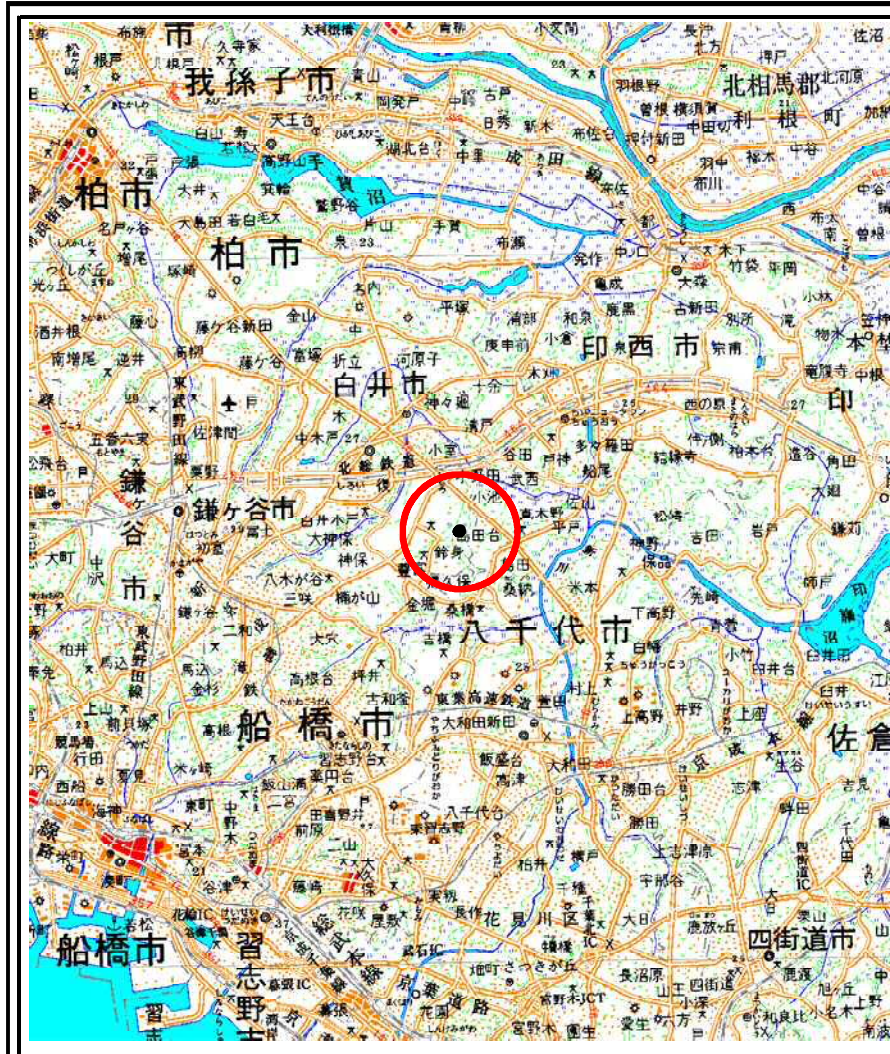


# 土砂災害警戒区域等の指定の公示に係る図書(様式1)

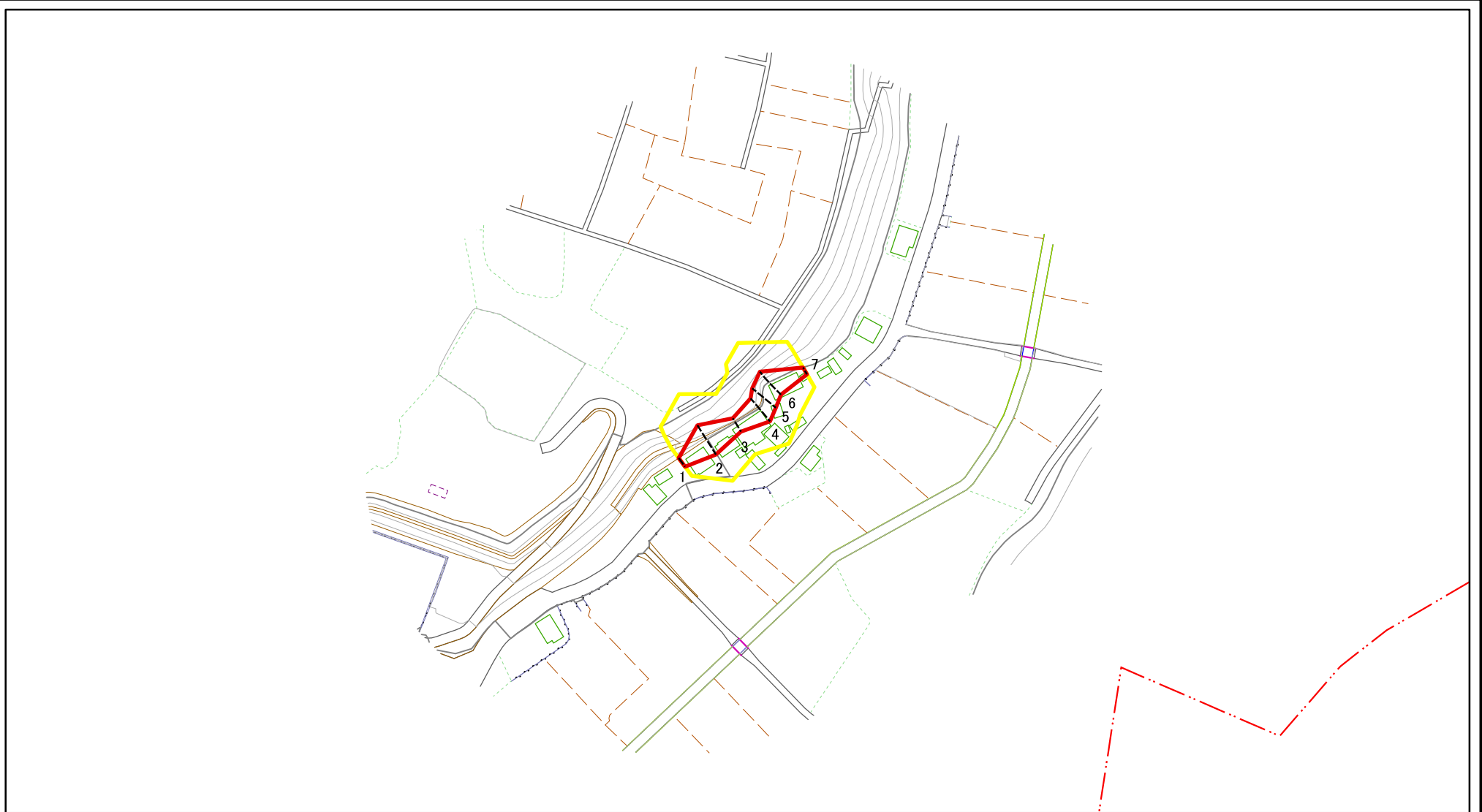


様式-1(急)  
土砂災害警戒区域・土砂災害特別警戒区域  
位置図

|         |         |
|---------|---------|
| 自然現象の種類 | 急傾斜地の崩壊 |
| 箇所番号    | II-0218 |
| 箇所名     | 車方町2    |
| 所在地     | 船橋市車方町  |

この地図は、国土地理院の承認を得て、同院発行の20万分の1・2万5千分の1の地形図を複製したものである。(認証番号 平22業複 第182号)

# 土砂災害警戒区域等の指定の公示に係る図書(様式2)



0 25 50 100  
m

図中の数字は横断測線番号を示す

様式-2(急)

土砂災害警戒区域・土砂災害特別警戒区域  
区域図(その1)

土砂災害防止法施行令第二条の基準に該当する区域



土砂災害防止法  
施行令第三条の  
基準に該当する  
区域



土石等の(移動)高さが1m以下の場合、  
土石等の移動による力が100kN/m<sup>2</sup>を超える区域  
土石等の堆積の高さが3mを超える区域  
それ以外の区域



縮尺  
1:2,500



自然現象  
の種類

急傾斜地の崩壊

箇所番号

II-0218

告示番号

千葉県告示第227号  
千葉県告示第229号

箇所名

車方町2

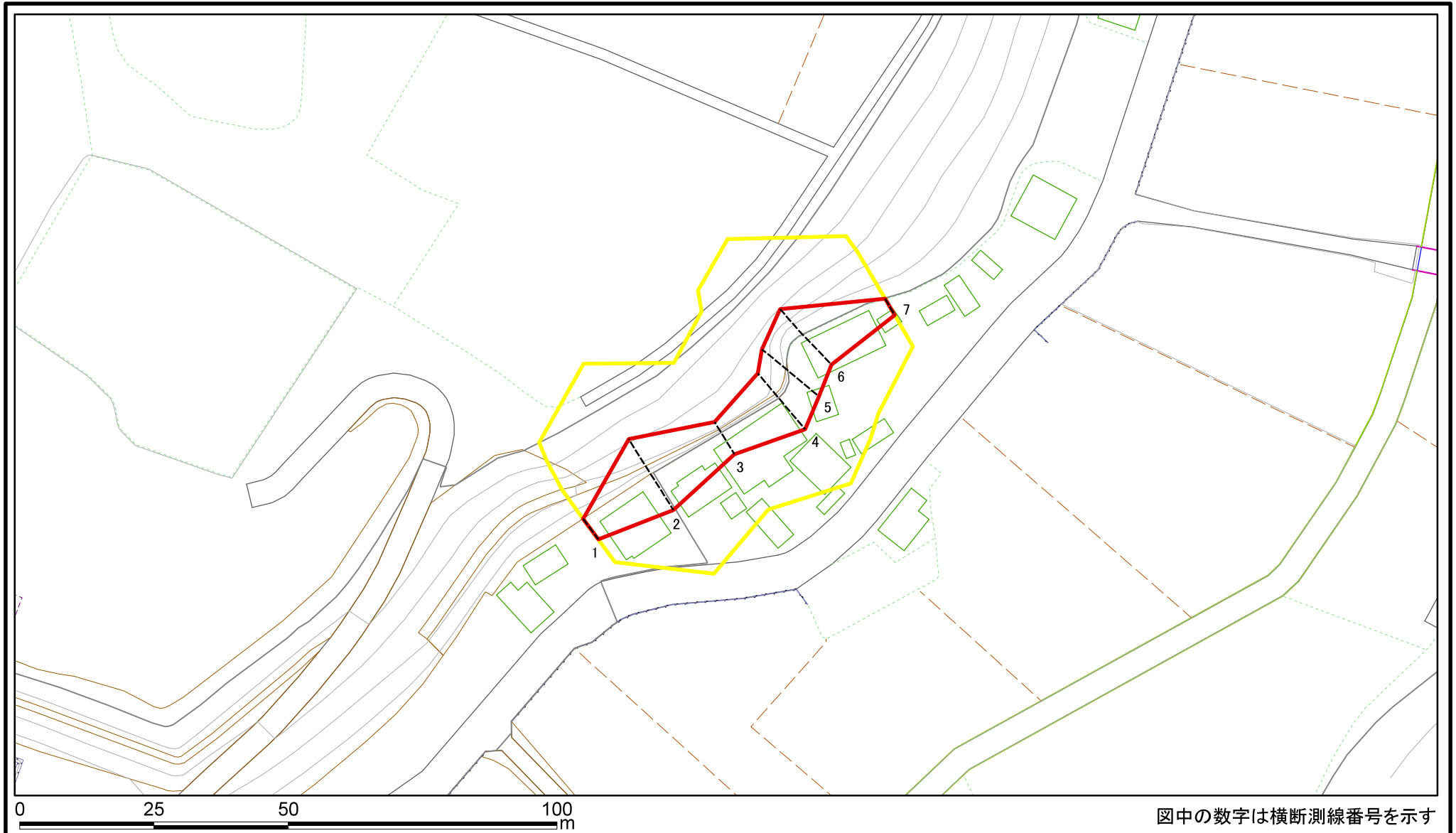
告示年月日

令和3年3月30日

所在地

船橋市車方町

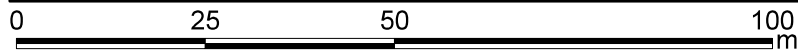
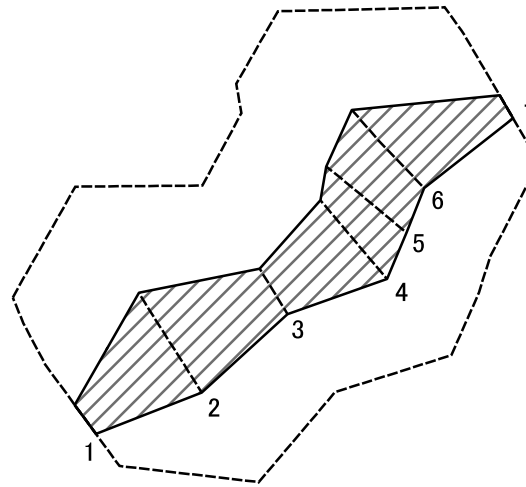
# 土砂災害警戒区域等の指定の公示に係る図書(様式2-1)



図中の数字は横断測線番号を示す

|   |   |  |                    |           |                          |        |         |
|---|---|--|--------------------|-----------|--------------------------|--------|---------|
| <b>様式-2-1(急)</b><br><b>土砂災害警戒区域・土砂災害特別警戒区域</b><br><b>区域図(その2)</b> | 土砂災害防止法施行令第二条の基準に該当する区域                     |  | N<br>縮尺<br>1:1,000 | 自然現象の種類   | 急傾斜地の崩壊                  | 箇所番号   | II-0218 |
|   | 土砂災害防止法施行令第三条の基準に該当する区域                     |  |                    | 告示番号      | 千葉県告示第227号<br>千葉県告示第229号 | 箇所名    | 車方町2    |
|   | 土砂等の(移動)高さが1m以下の場合、土砂等の移動による力が100kN/mを超える区域 |  | 告示年月日              | 令和3年3月30日 | 所在地                      | 船橋市車方町 |         |
|   | 土砂等の堆積の高さが3mを超える区域                          |  |                    |           |                          |        |         |
| それ以外の区域   |   |  |                    |           |                          |        |         |

# 土砂災害警戒区域等の指定の公示に係る図書(様式2-2)



図中の数字は横断測線番号を示す

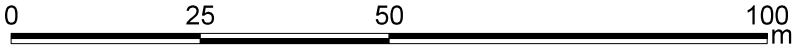
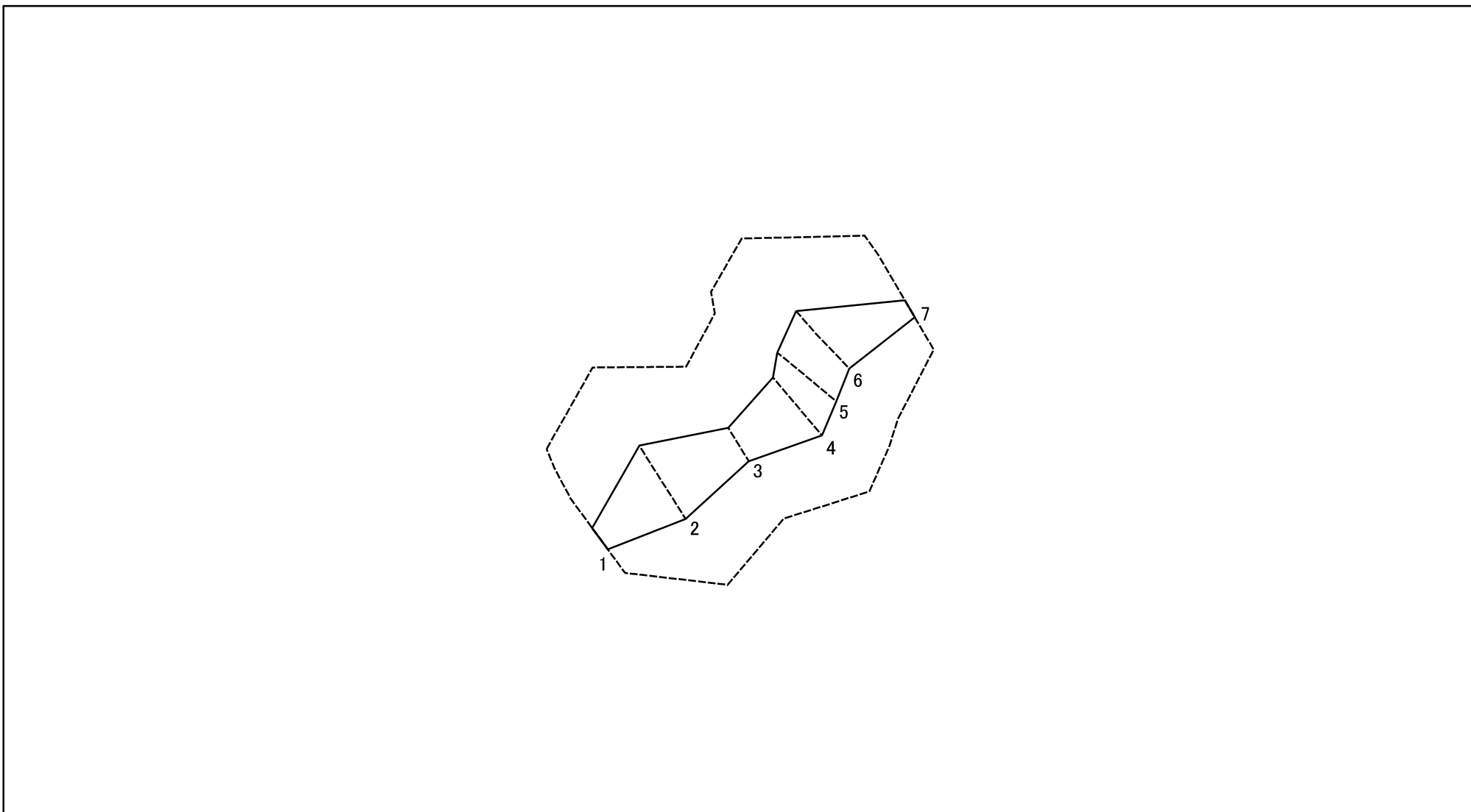
様式-2-2(急)  
土砂災害特別警戒区域の区域区分図  
(急傾斜地の崩壊に伴う土石等の移動により  
建築物の地上部に作用すると想定される力)

|                         |  |
|-------------------------|--|
| 土砂災害防止法施行令第二条の基準に該当する区域 |  |
| 土砂災害防止法施行令第三条の基準に該当する区域 |  |
| それ以外の区域                 |  |

|         |  |
|---------|--|
| N       |  |
| 縮尺      |  |
| 1:1,000 |  |

|         |                          |      |         |
|---------|--------------------------|------|---------|
| 自然現象の種類 | 急傾斜地の崩壊                  | 箇所番号 | II-0218 |
| 告示番号    | 千葉県告示第227号<br>千葉県告示第229号 | 箇所名  | 車方町2    |
| 告示年月日   | 令和3年3月30日                | 所在地  | 船橋市車方町  |

# 土砂災害警戒区域等の指定の公示に係る図書(様式2-3)



図中の数字は横断測線番号を示す

|  |                         |  |                    |         |                          |      |         |
|--|-------------------------|--|--------------------|---------|--------------------------|------|---------|
| <b>様式-2-3(急)</b><br>土砂災害特別警戒区域の区域区分図<br>(急傾斜地の崩壊に伴う土石等の堆積により建築物の地上部に作用すると想定される力) | 土砂災害防止法施行令第二条の基準に該当する区域 |  | N<br>縮尺<br>1:1,000 | 自然現象の種類 | 急傾斜地の崩壊                  | 箇所番号 | II-0218 |
|  | 土砂災害防止法施行令第三条の基準に該当する区域 |  |                    | 告示番号    | 千葉県告示第227号<br>千葉県告示第229号 | 箇所名  | 車方町2    |
|  | それ以外の区域                 |  |                    | 告示年月日   | 令和3年3月30日                | 所在地  | 船橋市車方町  |

