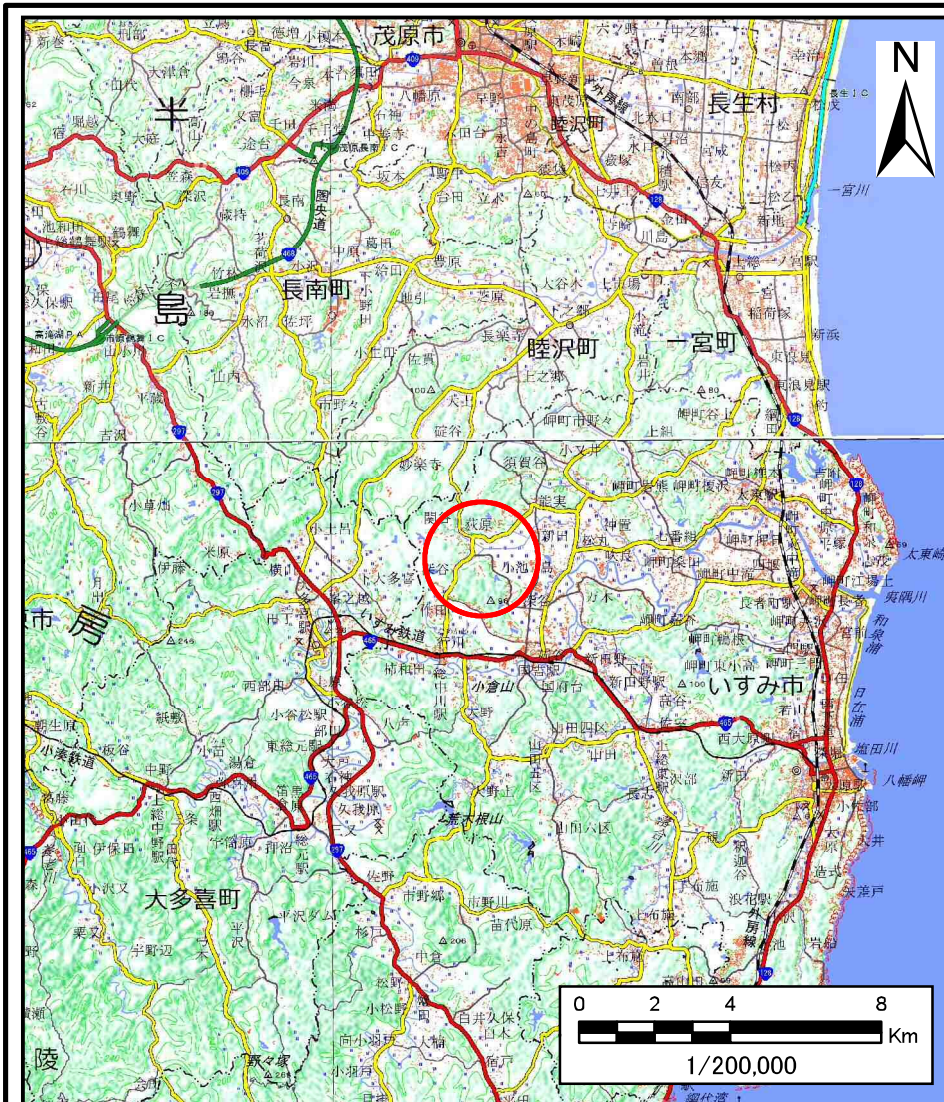
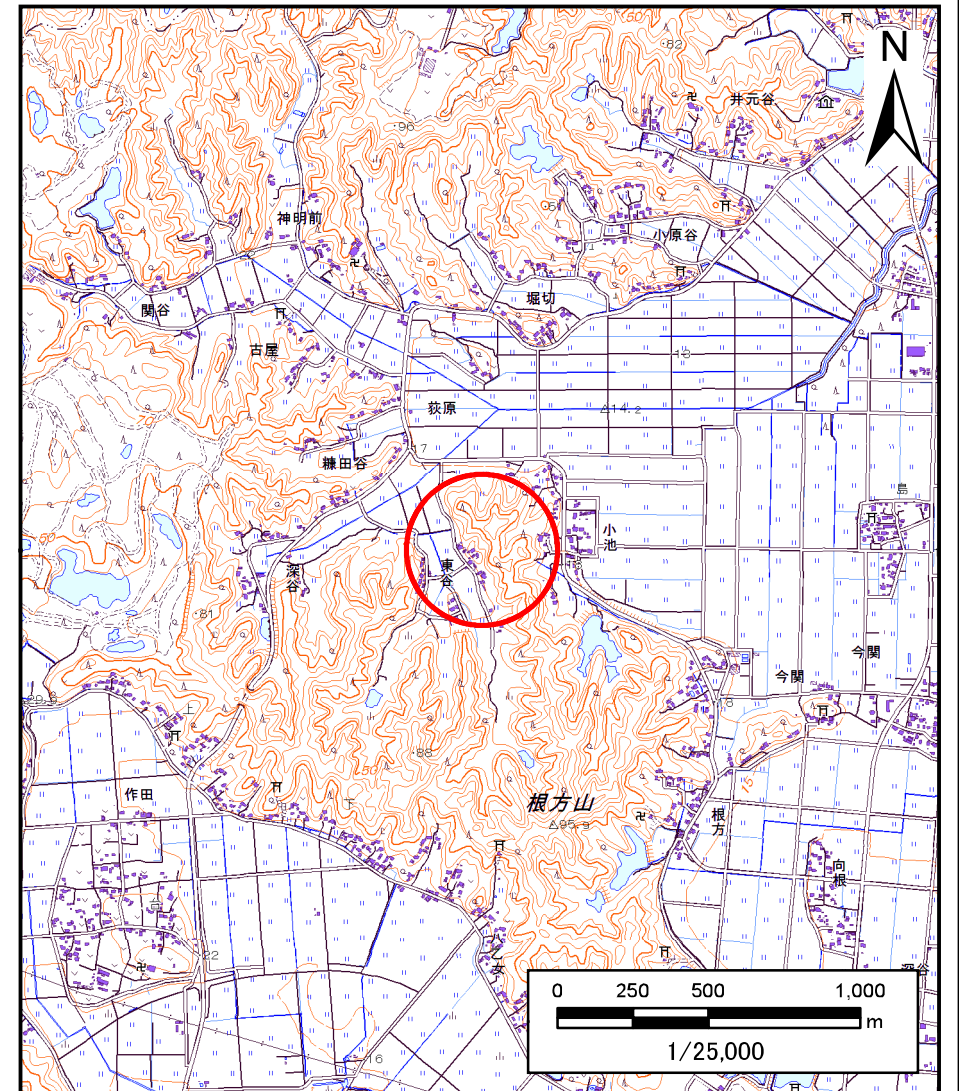


# 土砂災害警戒区域等の指定の告示に係る図書（様式1）



(1/200,000)

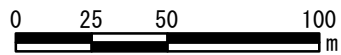
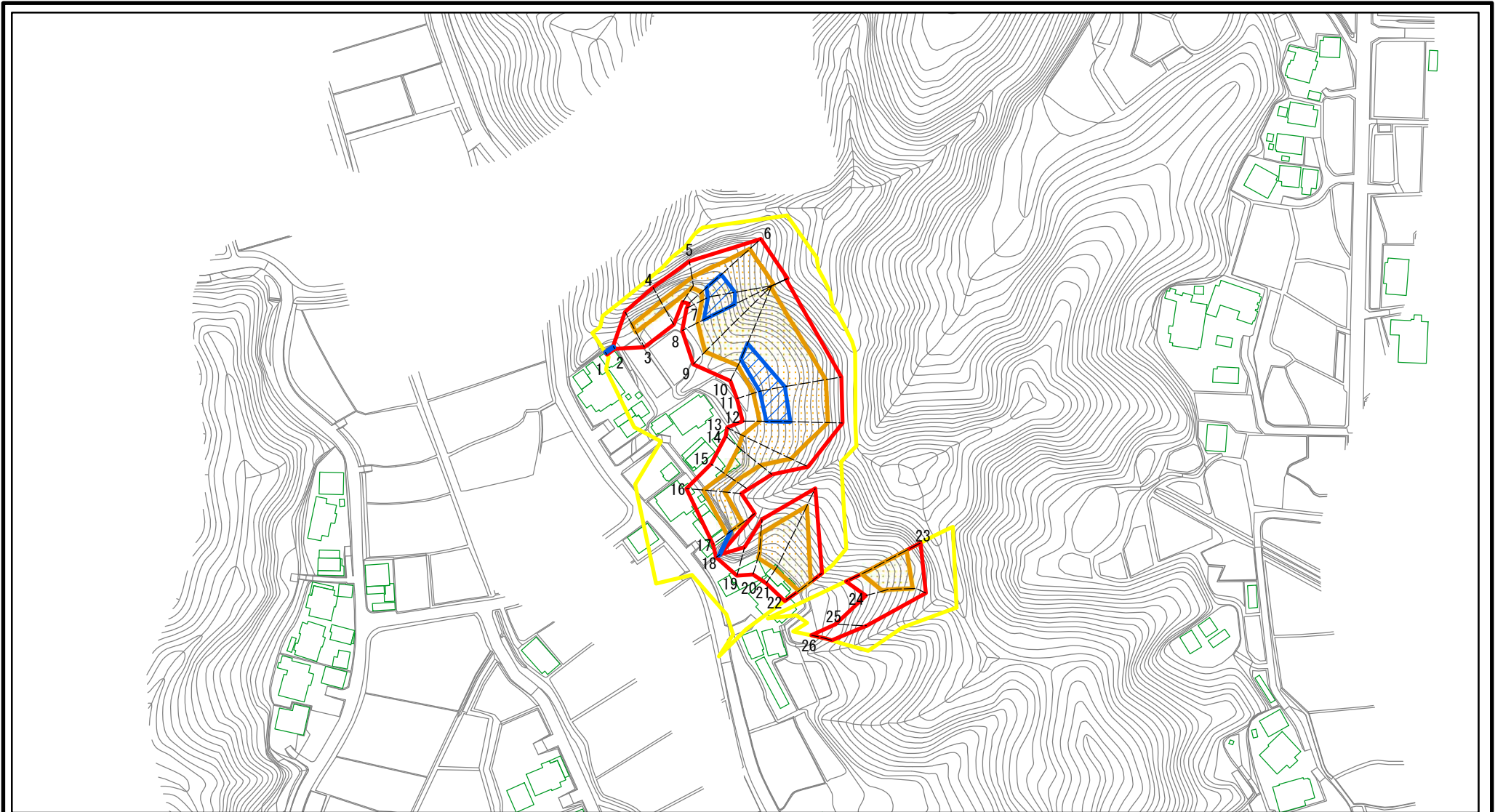


(1/25,000)

|                                       |         |          |
|---------------------------------------|---------|----------|
| 様式-1(急)<br>土砂災害警戒区域・土砂災害特別警戒区域<br>位置図 | 自然現象の種類 | 急傾斜地の崩壊  |
|                                       | 箇所番号    | Ⅱ-131782 |
|                                       | 箇所名     | 萩原88     |
|                                       | 所在地     | いすみ市萩原   |

この地図は、国土地理院長の承認を得て、同院発行の電子地形図25000及び電子地形図20万を複製したものである。(承認番号 令元情複、第379号)

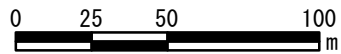
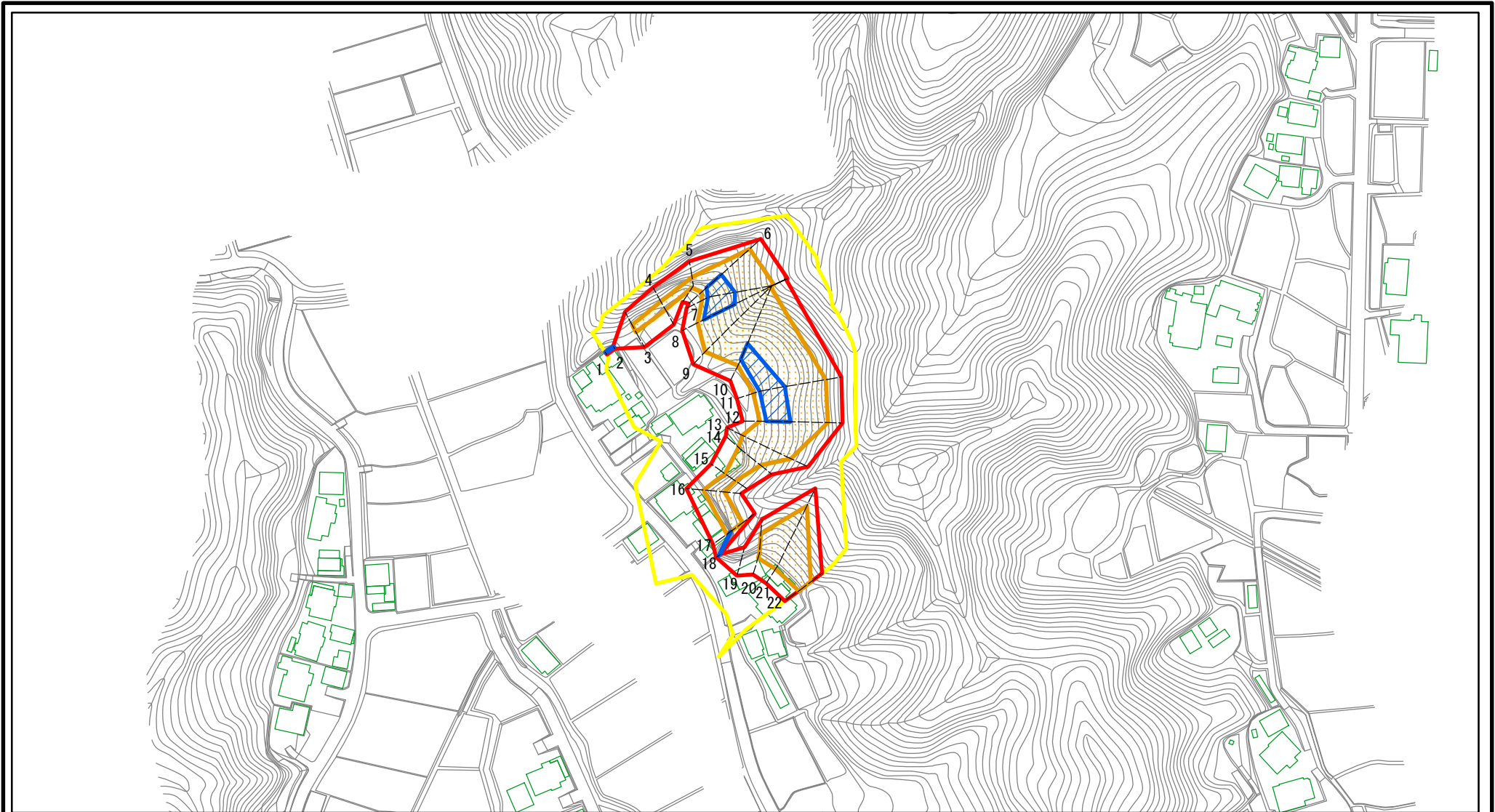
# 土砂災害警戒区域等の指定の告示に係る図書（様式2）



図中の数字は横断測線番号を示す

|                                             |                                                           |  |                        |           |                                      |        |           |
|---------------------------------------------|-----------------------------------------------------------|--|------------------------|-----------|--------------------------------------|--------|-----------|
| 様式-2 (急)<br>土砂災害警戒区域・土砂災害特別警戒区域<br>区域図(その1) | 土砂災害防止法施行令第二条の基準に該当する区域                                   |  | N<br><br>縮尺<br>1:2,500 | 自然現象の種類   | 急傾斜地の崩壊                              | 箇所番号   | II-131782 |
|                                             | 土砂災害防止法施行令第三条の基準に該当する区域                                   |  |                        | 告示番号      | 警戒区域:千葉県告示第187号<br>特別警戒区域:千葉県告示第189号 | 箇所名    | 荻原88      |
|                                             | 土砂等の(移動)高さが1m以下の場合、土砂等の移動による力が100kN/m <sup>2</sup> を超える区域 |  | 告示年月日                  | 令和3年3月23日 | 所在地                                  | いすみ市荻原 |           |
|                                             | 土砂等の堆積の高さが3mを超える区域                                        |  |                        |           |                                      |        |           |
| それ以外の区域                                     |                                                           |  |                        |           |                                      |        |           |

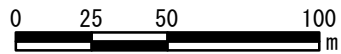
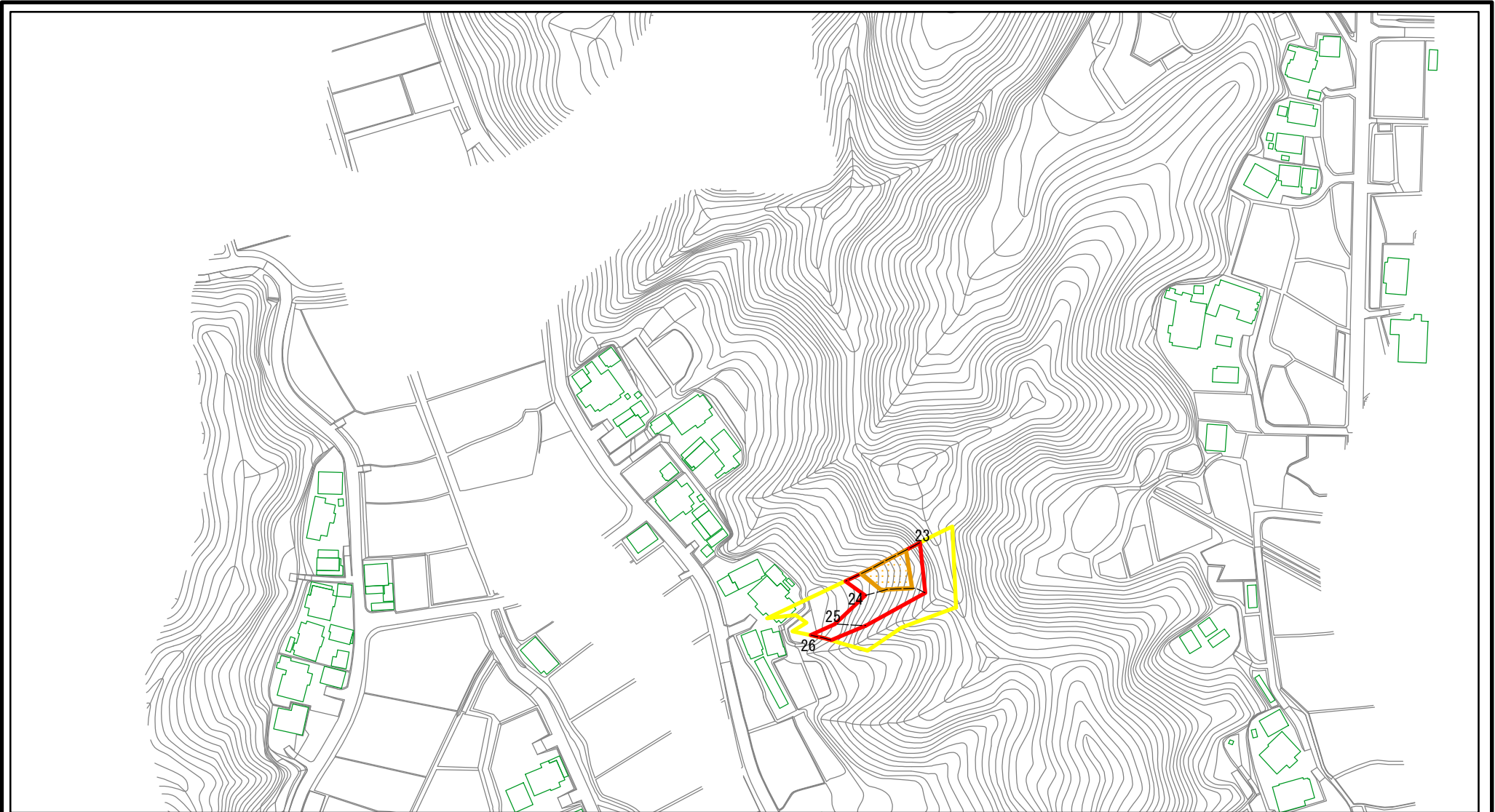
# 土砂災害警戒区域等の指定の告示に係る図書（様式2）



図中の数字は横断測線番号を示す

|                                                                  |                                                           |  |                        |           |                                      |        |           |
|------------------------------------------------------------------|-----------------------------------------------------------|--|------------------------|-----------|--------------------------------------|--------|-----------|
| <b>様式-2 (急)</b><br><b>土砂災害警戒区域・土砂災害特別警戒区域</b><br><b>区域図(その1)</b> | 土砂災害防止法施行令第二条の基準に該当する区域                                   |  | N<br><br>縮尺<br>1:2,500 | 自然現象の種類   | 急傾斜地の崩壊                              | 箇所番号   | II-131782 |
|                                                                  | 土砂災害防止法施行令第三条の基準に該当する区域                                   |  |                        | 告示番号      | 警戒区域:千葉県告示第187号<br>特別警戒区域:千葉県告示第189号 | 箇所名    | 荻原88      |
|                                                                  | 土砂等の(移動)高さが1m以下の場合、土砂等の移動による力が100kN/m <sup>2</sup> を超える区域 |  | 告示年月日                  | 令和3年3月23日 | 所在地                                  | いすみ市荻原 |           |
|                                                                  | 土砂等の堆積の高さが3mを超える区域                                        |  |                        |           |                                      |        |           |
| それ以外の区域                                                          |                                                           |  |                        |           |                                      |        |           |

# 土砂災害警戒区域等の指定の告示に係る図書（様式2）



図中の数字は横断測線番号を示す

様式 - 2 (急)

土砂災害警戒区域・土砂災害特別警戒区域  
区域図(その1)

土砂災害防止法施行令第二条の基準に該当する区域



N

自然現象  
の種類

急傾斜地の崩壊

箇所番号

II-131782

土砂災害防止法  
施行令第三条の  
基準に該当する  
区域

土石等の(移動)高さが1m以下の場合、  
土石等の移動による力が100kN/m<sup>2</sup>を超える区域



縮尺

告示番号

警戒区域:千葉県告示第187号  
特別警戒区域:千葉県告示第189号

箇所名

荻原88

土石等の堆積の高さが3mを超える区域



1:2,500

告示年月日

令和3年3月23日

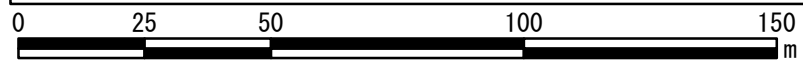
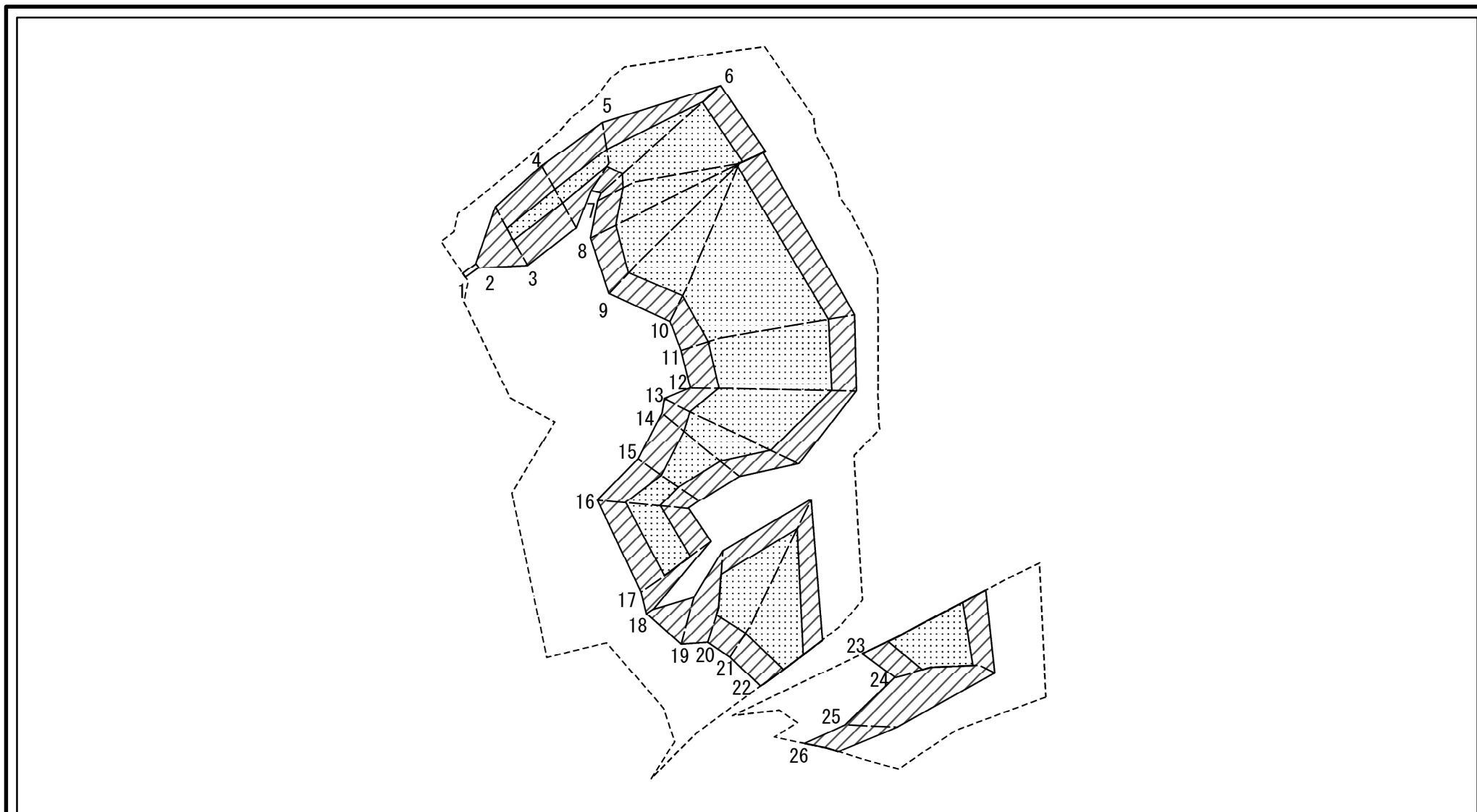
所在地

いすみ市荻原

それ以外の区域



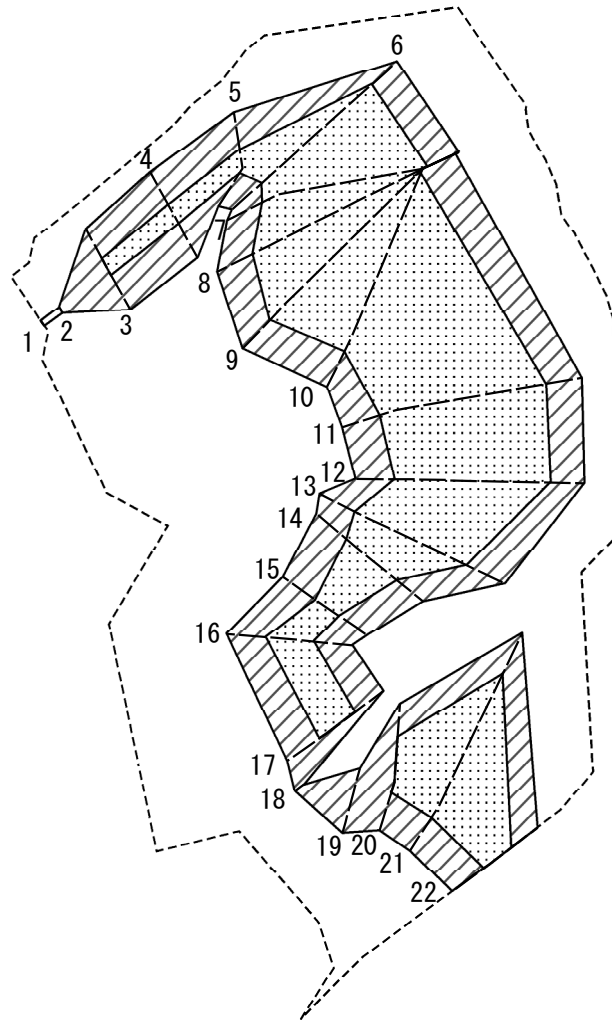
# 土砂災害警戒区域等の指定の告示に係る図書（様式2-1）



図中の数字は横断測線番号を示す

|                                                                                         |                         |  |                        |         |                                      |      |           |
|-----------------------------------------------------------------------------------------|-------------------------|--|------------------------|---------|--------------------------------------|------|-----------|
| <b>様式-2-1(急)</b><br><b>土砂災害特別警戒区域の区域区分図</b><br>(急傾斜地の崩壊に伴う土石等の移動により建築物の地上部に作用すると想定される力) | 土砂災害防止法施行令第二条の基準に該当する区域 |  | N<br><br>縮尺<br>1:1,500 | 自然現象の種類 | 急傾斜地の崩壊                              | 箇所番号 | II-131782 |
|                                                                                         | 土砂災害防止法施行令第三条の基準に該当する区域 |  |                        | 告示番号    | 警戒区域:千葉県告示第187号<br>特別警戒区域:千葉県告示第189号 | 箇所名  | 荻原88      |
|                                                                                         | それ以外の区域                 |  |                        | 告示年月日   | 令和3年3月23日                            | 所在地  | いすみ市荻原    |

# 土砂災害警戒区域等の指定の告示に係る図書（様式2-1）



図中の数字は横断測線番号を示す

様式-2-1(急)

土砂災害特別警戒区域の区域区分図

(急傾斜地の崩壊に伴う土石等の移動により建築物の地上部に作用すると想定される力)

土砂災害防止法施行令第二条の基準に該当する区域

土砂災害防止法  
施行令第三条の  
基準に該当する  
区域

土石等の(移動)高さが1m以下の場合、  
土石等の移動による力が100kN/m<sup>2</sup>を超える区域

それ以外の区域



縮尺

1:1,500

自然現象  
の種類

告示番号

告示年月日

急傾斜地の崩壊

警戒区域:千葉県告示第187号  
特別警戒区域:千葉県告示第189号

令和3年3月23日

箇所番号

箇所名

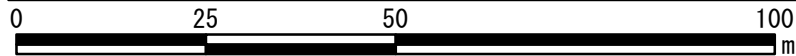
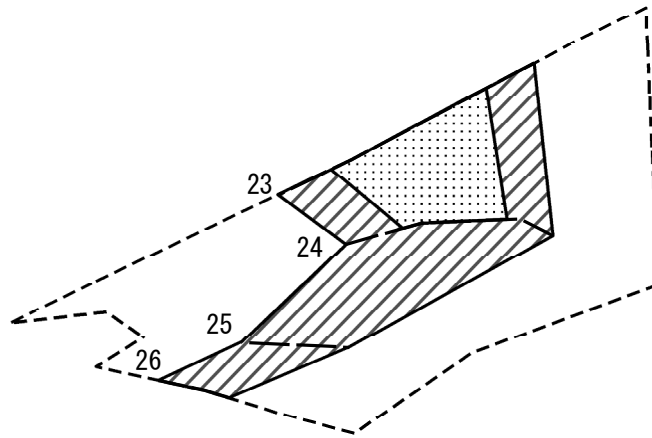
所在地

II-131782

荻原88

いすみ市荻原

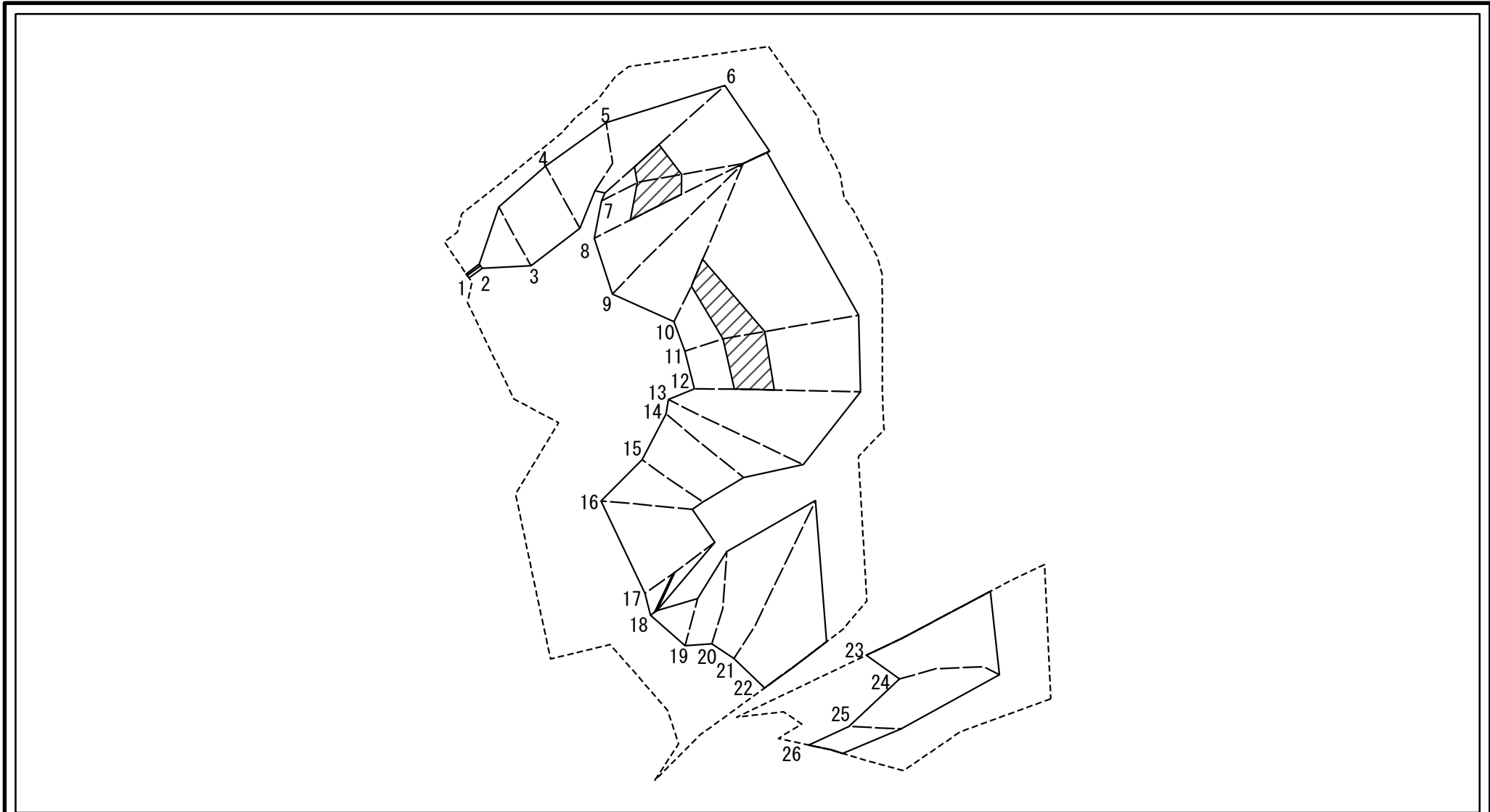
# 土砂災害警戒区域等の指定の告示に係る図書（様式2-1）



図中の数字は横断測線番号を示す

|                                                                               |                         |  |                        |           |                                      |        |          |
|-------------------------------------------------------------------------------|-------------------------|--|------------------------|-----------|--------------------------------------|--------|----------|
| 様式－2－1（急）<br>土砂災害特別警戒区域の区域区分図<br>（急傾斜地の崩壊に伴う土石等の移動により<br>建築物の地上部に作用すると想定される力） | 土砂災害防止法施行令第二条の基準に該当する区域 |  | N<br><br>縮尺<br>1:1,000 | 自然現象の種類   | 急傾斜地の崩壊                              | 箇所番号   | Ⅱ-131782 |
|                                                                               | 土砂災害防止法施行令第三条の基準に該当する区域 |  |                        | 告示番号      | 警戒区域:千葉県告示第187号<br>特別警戒区域:千葉県告示第189号 | 箇所名    | 荻原88     |
|                                                                               | それ以外の区域                 |  | 告示年月日                  | 令和3年3月23日 | 所在地                                  | いすみ市荻原 |          |

# 土砂災害警戒区域等の指定の告示に係る図書（様式2-2）

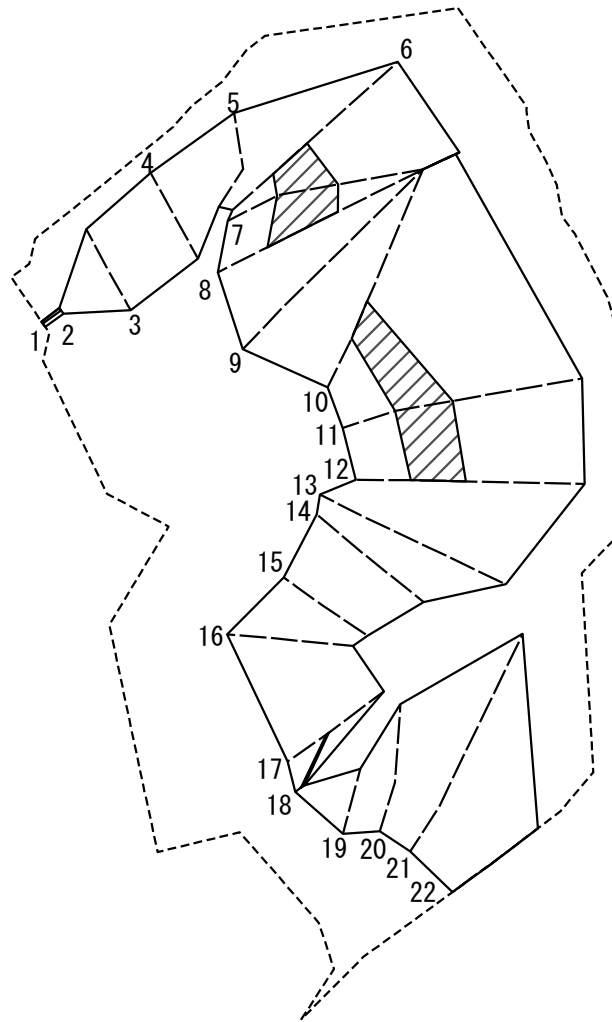


図中の数字は横断測線番号を示す

|                                                                               |                                     |                    |  |                        |         |                                      |      |           |
|-------------------------------------------------------------------------------|-------------------------------------|--------------------|--|------------------------|---------|--------------------------------------|------|-----------|
| 様式-2-2(急)<br>土砂災害特別警戒区域の区域区分図<br>(急傾斜地の崩壊に伴う土石等の堆積により<br>建築物の地上部に作用すると想定される力) | 土砂災害防止法施行令第二条の基準に該当する区域             |                    |  | N<br><br>縮尺<br>1:1,500 | 自然現象の種類 | 急傾斜地の崩壊                              | 箇所番号 | II-131782 |
|                                                                               | 土砂災害防止法<br>施行令第三条の<br>基準に該当する<br>区域 | 土石等の堆積の高さが3mを超える区域 |  |                        | 告示番号    | 警戒区域:千葉県告示第187号<br>特別警戒区域:千葉県告示第189号 | 箇所名  | 荻原88      |
|                                                                               |                                     | それ以外の区域            |  |                        | 告示年月日   | 令和3年3月23日                            | 所在地  | いすみ市荻原    |



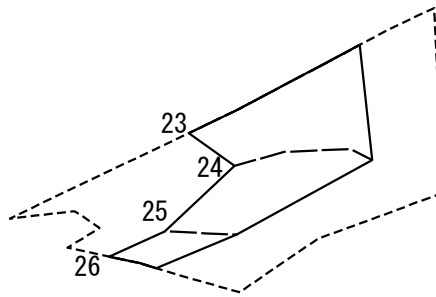
# 土砂災害警戒区域等の指定の告示に係る図書（様式2-2）



図中の数字は横断測線番号を示す

|                                                                               |                         |  |                        |         |                                      |      |           |
|-------------------------------------------------------------------------------|-------------------------|--|------------------------|---------|--------------------------------------|------|-----------|
| 様式-2-2(急)<br>土砂災害特別警戒区域の区域区分図<br>(急傾斜地の崩壊に伴う土石等の堆積により<br>建築物の地上部に作用すると想定される力) | 土砂災害防止法施行令第二条の基準に該当する区域 |  | N<br><br>縮尺<br>1:1,500 | 自然現象の種類 | 急傾斜地の崩壊                              | 箇所番号 | II-131782 |
|                                                                               | 土砂災害防止法施行令第三条の基準に該当する区域 |  |                        | 告示番号    | 警戒区域:千葉県告示第187号<br>特別警戒区域:千葉県告示第189号 | 箇所名  | 荻原88      |
|                                                                               | それ以外の区域                 |  |                        | 告示年月日   | 令和3年3月23日                            | 所在地  | いすみ市荻原    |

# 土砂災害警戒区域等の指定の告示に係る図書（様式2-2）



図中の数字は横断測線番号を示す

|                                                                               |                         |  |                        |           |                                      |        |           |
|-------------------------------------------------------------------------------|-------------------------|--|------------------------|-----------|--------------------------------------|--------|-----------|
| 様式-2-2(急)<br>土砂災害特別警戒区域の区域区分図<br>(急傾斜地の崩壊に伴う土石等の堆積により<br>建築物の地上部に作用すると想定される力) | 土砂災害防止法施行令第二条の基準に該当する区域 |  | N<br><br>縮尺<br>1:1,500 | 自然現象の種類   | 急傾斜地の崩壊                              | 箇所番号   | II-131782 |
|                                                                               | 土砂災害防止法施行令第三条の基準に該当する区域 |  |                        | 告示番号      | 警戒区域:千葉県告示第187号<br>特別警戒区域:千葉県告示第189号 | 箇所名    | 荻原88      |
|                                                                               | それ以外の区域                 |  | 告示年月日                  | 令和3年3月23日 | 所在地                                  | いすみ市荻原 |           |

# 土砂災害警戒区域等の指定の告示に係る図書(様式3)

| 横断測線の区間 | 土石等の移動により建築物の地上部に作用すると想定される力                              |           |                                   |           | 土石等の堆積により建築物の地上部に作用すると想定される力      |           |                                   |           | 横断測線の区間 | 土石等の移動により建築物の地上部に作用すると想定される力                              |           |                                   |           | 土石等の堆積により建築物の地上部に作用すると想定される力      |           |                                   |           |
|---------|-----------------------------------------------------------|-----------|-----------------------------------|-----------|-----------------------------------|-----------|-----------------------------------|-----------|---------|-----------------------------------------------------------|-----------|-----------------------------------|-----------|-----------------------------------|-----------|-----------------------------------|-----------|
|         | 土石等の(移動)高さが1m以下の場合、土石等の移動による力が100kN/m <sup>2</sup> を超える区域 |           | それ以外の区域                           |           | 土石等の堆積の高さが3mを超える区域                |           | それ以外の区域                           |           |         | 土石等の(移動)高さが1m以下の場合、土石等の移動による力が100kN/m <sup>2</sup> を超える区域 |           | それ以外の区域                           |           | 土石等の堆積の高さが3mを超える区域                |           | それ以外の区域                           |           |
|         | 力の大きさのうち最大のもの(kN/m <sup>2</sup> )                         | 土石等の高さ(m) | 力の大きさのうち最大のもの(kN/m <sup>2</sup> ) | 土石等の高さ(m) | 力の大きさのうち最大のもの(kN/m <sup>2</sup> ) | 土石等の高さ(m) | 力の大きさのうち最大のもの(kN/m <sup>2</sup> ) | 土石等の高さ(m) |         | 力の大きさのうち最大のもの(kN/m <sup>2</sup> )                         | 土石等の高さ(m) | 力の大きさのうち最大のもの(kN/m <sup>2</sup> ) | 土石等の高さ(m) | 力の大きさのうち最大のもの(kN/m <sup>2</sup> ) | 土石等の高さ(m) | 力の大きさのうち最大のもの(kN/m <sup>2</sup> ) | 土石等の高さ(m) |
| 1 ~ 2   | -                                                         | -         | 2.11                              | 1.00      | 24.99                             | 4.76      | 15.73                             | 3.00      | ~       |                                                           |           |                                   |           |                                   |           |                                   |           |
| 2 ~ 3   | -                                                         | -         | 100.00                            | 1.00      | -                                 | -         | 15.73                             | 3.00      | ~       |                                                           |           |                                   |           |                                   |           |                                   |           |
| 3 ~ 4   | 114.43                                                    | 1.00      | 100.00                            | 1.00      | -                                 | -         | 14.85                             | 2.83      | ~       |                                                           |           |                                   |           |                                   |           |                                   |           |
| 4 ~ 5   | 116.33                                                    | 1.00      | 100.00                            | 1.00      | -                                 | -         | 14.87                             | 2.84      | ~       |                                                           |           |                                   |           |                                   |           |                                   |           |
| 5 ~ 6   | 155.72                                                    | 1.00      | 100.00                            | 1.00      | -                                 | -         | 15.73                             | 3.00      | ~       |                                                           |           |                                   |           |                                   |           |                                   |           |
| 6 ~ 7   | 156.84                                                    | 1.00      | 100.00                            | 1.00      | 17.07                             | 3.26      | 15.73                             | 3.00      | ~       |                                                           |           |                                   |           |                                   |           |                                   |           |
| 7 ~ 8   | 156.84                                                    | 1.00      | 100.00                            | 1.00      | 16.82                             | 3.21      | 15.73                             | 3.00      | ~       |                                                           |           |                                   |           |                                   |           |                                   |           |
| 8 ~ 9   | 155.54                                                    | 1.00      | 100.00                            | 1.00      | -                                 | -         | 15.73                             | 3.00      | ~       |                                                           |           |                                   |           |                                   |           |                                   |           |
| 9 ~ 10  | 150.41                                                    | 1.00      | 100.00                            | 1.00      | -                                 | -         | 15.73                             | 3.00      | ~       |                                                           |           |                                   |           |                                   |           |                                   |           |
| 10 ~ 11 | 154.64                                                    | 1.00      | 100.00                            | 1.00      | 16.53                             | 3.15      | 15.73                             | 3.00      | ~       |                                                           |           |                                   |           |                                   |           |                                   |           |
| 11 ~ 12 | 157.53                                                    | 1.00      | 100.00                            | 1.00      | 17.23                             | 3.29      | 15.73                             | 3.00      | ~       |                                                           |           |                                   |           |                                   |           |                                   |           |
| 12 ~ 13 | 157.53                                                    | 1.00      | 100.00                            | 1.00      | -                                 | -         | 15.73                             | 3.00      | ~       |                                                           |           |                                   |           |                                   |           |                                   |           |
| 13 ~ 14 | 140.80                                                    | 1.00      | 100.00                            | 1.00      | -                                 | -         | 15.73                             | 3.00      | ~       |                                                           |           |                                   |           |                                   |           |                                   |           |
| 14 ~ 15 | 137.54                                                    | 1.00      | 100.00                            | 1.00      | -                                 | -         | 15.73                             | 3.00      | ~       |                                                           |           |                                   |           |                                   |           |                                   |           |
| 15 ~ 16 | 124.38                                                    | 1.00      | 100.00                            | 1.00      | -                                 | -         | 14.24                             | 2.71      | ~       |                                                           |           |                                   |           |                                   |           |                                   |           |
| 16 ~ 17 | 127.62                                                    | 1.00      | 100.00                            | 1.00      | -                                 | -         | 15.73                             | 3.00      | ~       |                                                           |           |                                   |           |                                   |           |                                   |           |
| 17 ~ 18 | -                                                         | -         | 100.00                            | 1.00      | 16.50                             | 3.15      | 15.73                             | 3.00      | ~       |                                                           |           |                                   |           |                                   |           |                                   |           |
| 18 ~ 19 | -                                                         | -         | 90.90                             | 1.00      | -                                 | -         | 15.73                             | 3.00      | ~       |                                                           |           |                                   |           |                                   |           |                                   |           |
| 19 ~ 20 | -                                                         | -         | 100.00                            | 1.00      | -                                 | -         | 14.06                             | 2.68      | ~       |                                                           |           |                                   |           |                                   |           |                                   |           |
| 20 ~ 21 | 143.15                                                    | 1.00      | 100.00                            | 1.00      | -                                 | -         | 15.57                             | 2.97      | ~       |                                                           |           |                                   |           |                                   |           |                                   |           |
| 21 ~ 22 | 143.15                                                    | 1.00      | 100.00                            | 1.00      | -                                 | -         | 15.57                             | 2.97      | ~       |                                                           |           |                                   |           |                                   |           |                                   |           |
| 23 ~ 24 | 147.24                                                    | 1.00      | 100.00                            | 1.00      | -                                 | -         | 15.73                             | 3.00      | ~       |                                                           |           |                                   |           |                                   |           |                                   |           |
| 24 ~ 25 | -                                                         | -         | 100.00                            | 1.00      | -                                 | -         | 15.32                             | 2.92      | ~       |                                                           |           |                                   |           |                                   |           |                                   |           |
| 25 ~ 26 | -                                                         | -         | 98.49                             | 1.00      | -                                 | -         | 11.71                             | 2.23      | ~       |                                                           |           |                                   |           |                                   |           |                                   |           |

|                                  |         |                                        |      |          |
|----------------------------------|---------|----------------------------------------|------|----------|
| 様式-3(急)<br>建築物の構造の規制に必要な衝撃に関する事項 | 自然現象の種類 | 急傾斜地の崩壊                                | 箇所番号 | Ⅱ-131782 |
|                                  | 告示番号    | 警戒区域: 千葉県告示第187号<br>特別警戒区域: 千葉県告示第189号 | 箇所名  | 荻原88     |
|                                  | 告示年月日   | 令和3年3月23日                              | 所在地  | いすみ市荻原   |