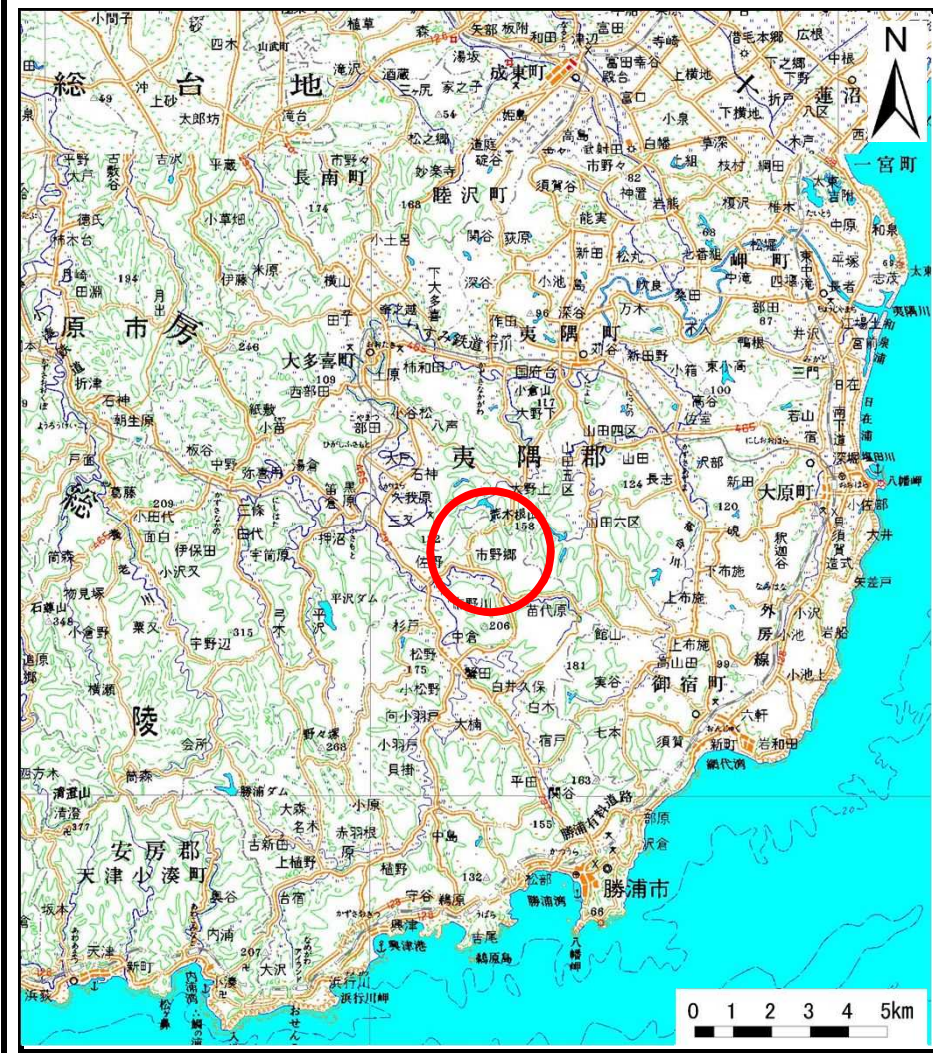
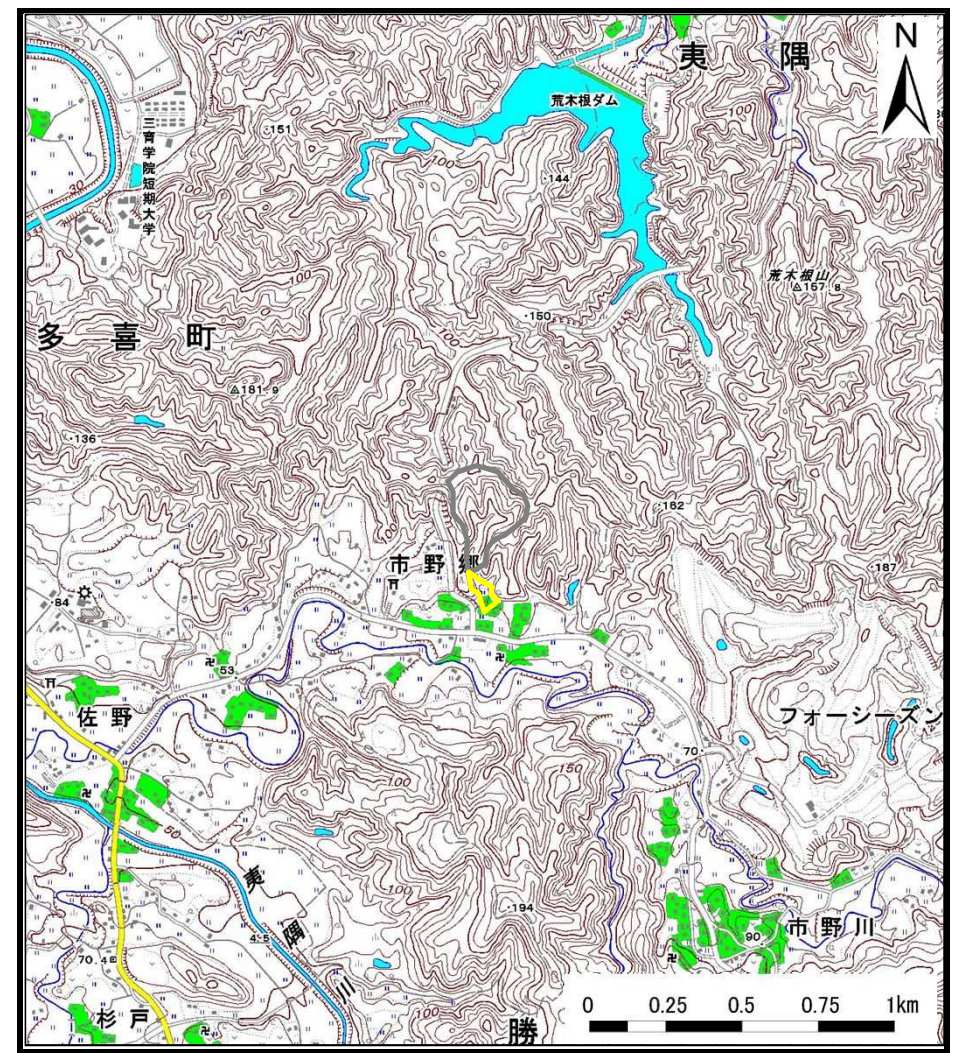


# 土砂災害警戒区域等の指定の告示に係る図書（様式1）



(1/200,000)



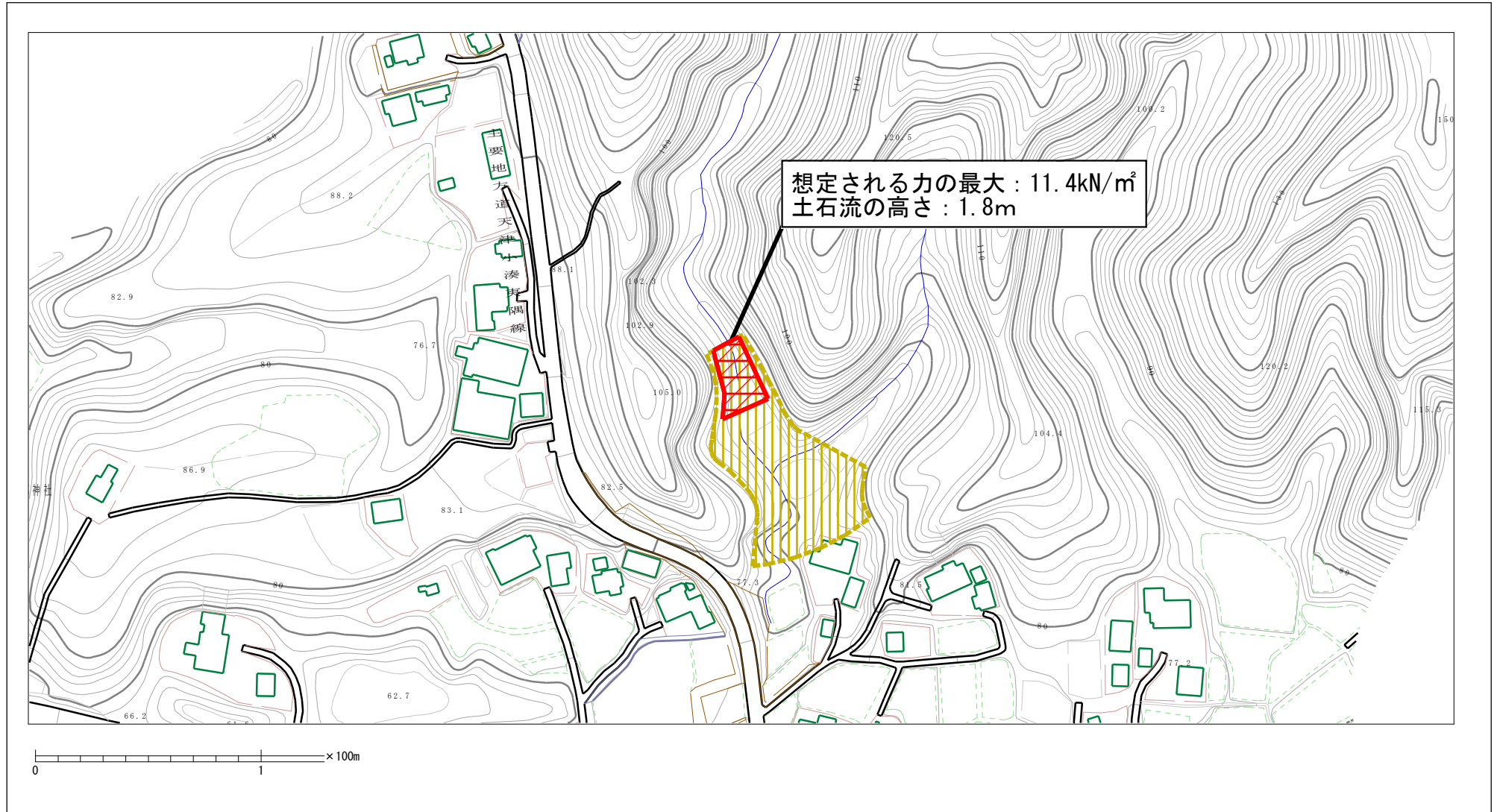
(1/25,000)

様式-1 (土)  
土砂災害警戒区域・土砂災害特別警戒区域 位置図

自然現象の種類	土石流
溪流番号	II-21804002
溪流名	宇那ノ谷
所在地	勝浦市市野郷

この地図は、国土地理院長の承認を得て、同院発行の電子地形図25000及び電子地形図20万を複製したものである。（承認番号 平29情複、第1506号）

# 土砂災害警戒区域等の指定の告示に係る図書（様式2）



様式-2（土） 土砂災害警戒区域・土砂災害特別警戒区域 区域図	土砂災害防止法施行令第二条の基準に該当する区域 （土砂災害警戒区域）		N  縮尺 1:2,500	自然現象 の種類	土石流	溪流番号	II-21804002
	土砂災害防止法施行令第三条の基準に該当する区域 （土砂災害特別警戒区域）			告示番号	警戒区域：千葉県告示第132号 特別警戒区域：千葉県告示第134号	溪流名	宇那ノ谷
	その他の区域			告示年月日	令和3年3月12日	所在地	勝浦市市野郷
	土砂災害防止法施行令第三条の基準に該当する区域 （土砂災害特別警戒区域）			告示年月日	令和3年3月12日	所在地	勝浦市市野郷