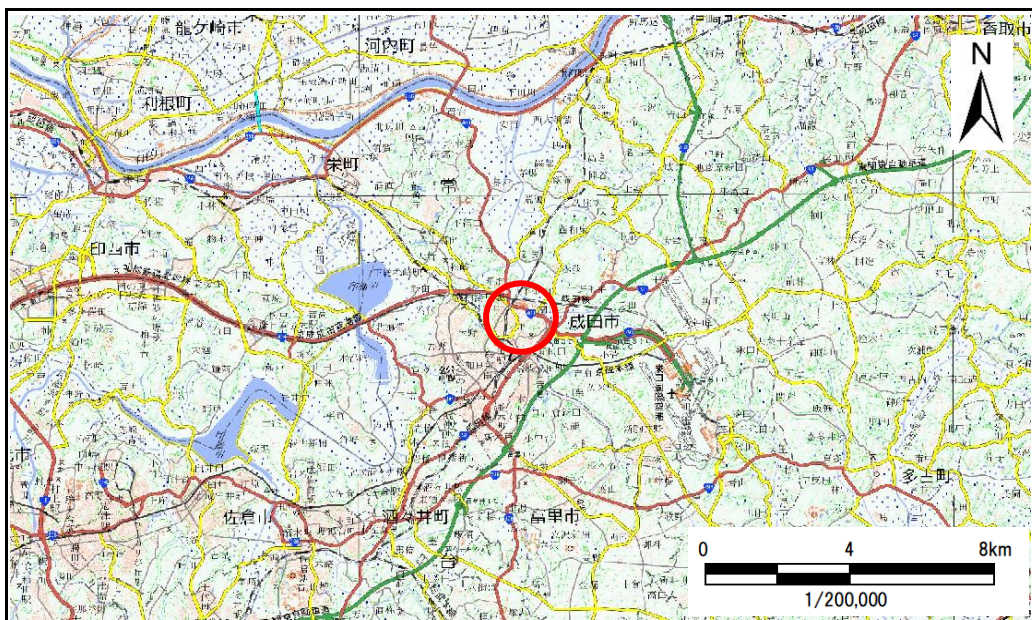


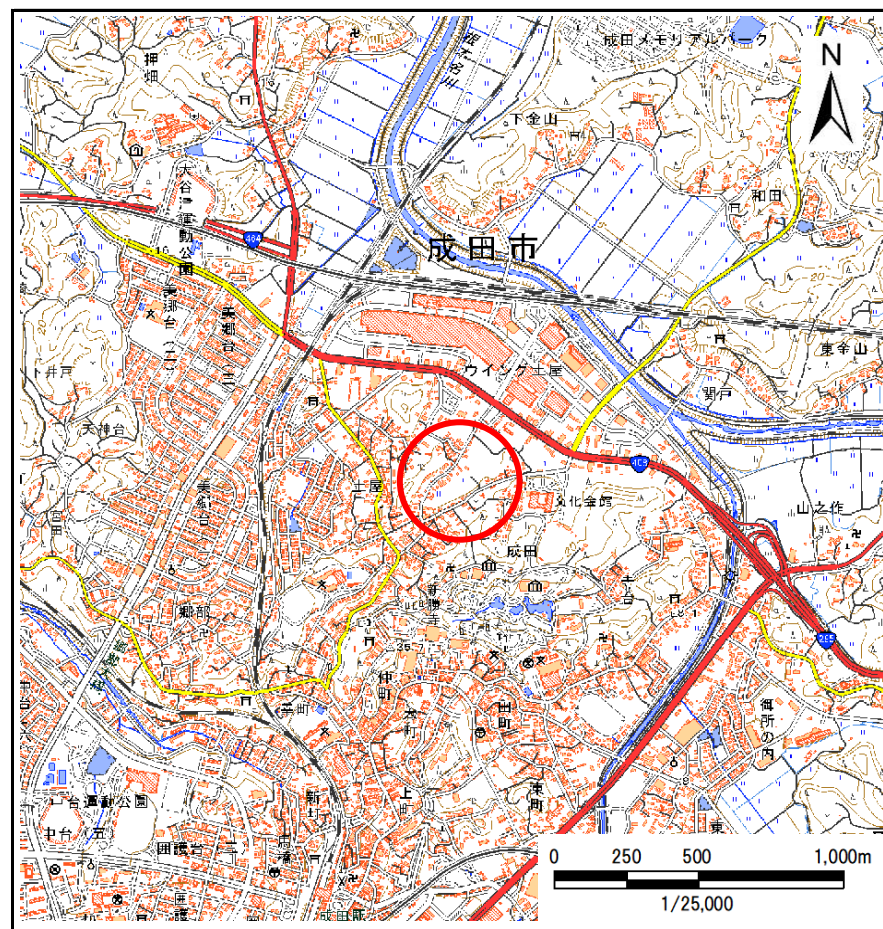
土砂災害防止に関する基礎調査(急傾斜地の崩壊)

表紙 概況、位置図

自然現象の種類	急傾斜地の崩壊
箇所番号	Ⅱ-061K2404
箇所名	土屋9
所在地	成田市土屋
調査機関	千葉県成田土木事務所





概況図(S=1:200,000)

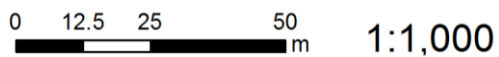
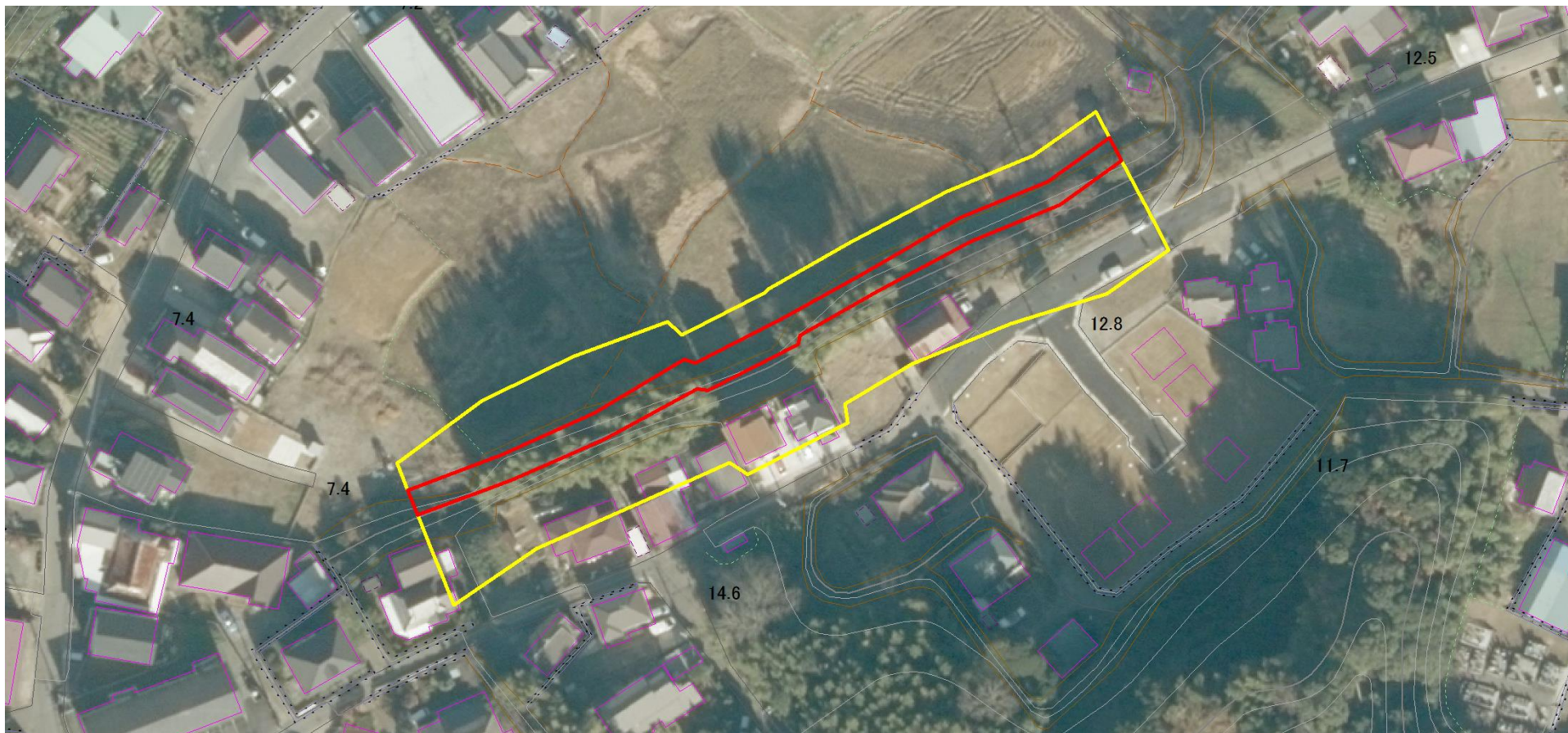


位置図(S=1:25,000)



土砂災害警戒区域・特別警戒区域図(急傾斜地の崩壊) 成田市土屋地区

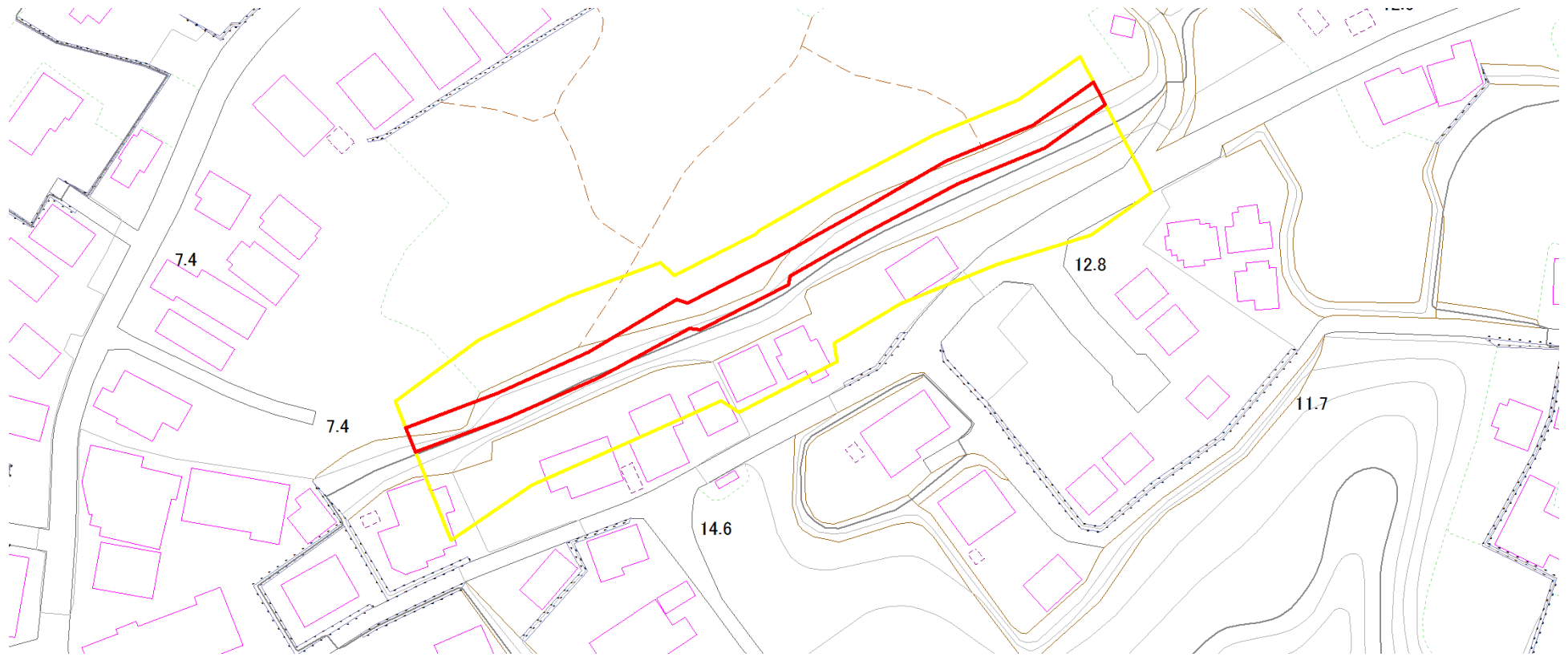


土砂災害警戒区域・特別警戒区域図 成田市土屋地区	
図面凡例	
土砂災害特別警戒区域 (著しい危害のおそれのある土地の区域)	
土砂災害警戒区域 (危害のおそれのある土地の区域)	





箇所番号	Ⅱ-061K2404		著しい危害のおそれのある土地の区域
箇所名	土屋9		
所在地	成田市土屋		



0 12.5 25 50 m 1:1,000