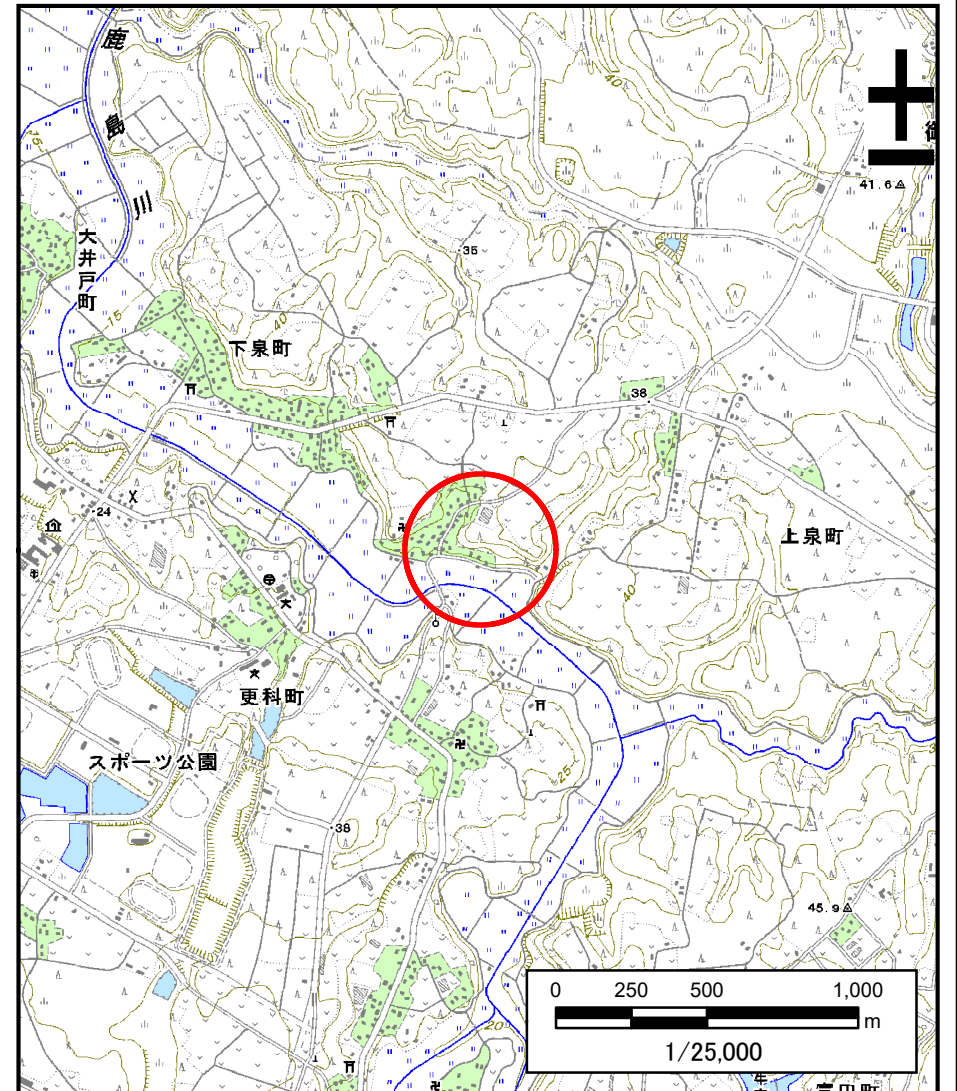


# 土砂災害警戒区域等の指定の告示に係る図書（様式1）



(1/200,000)

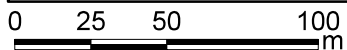
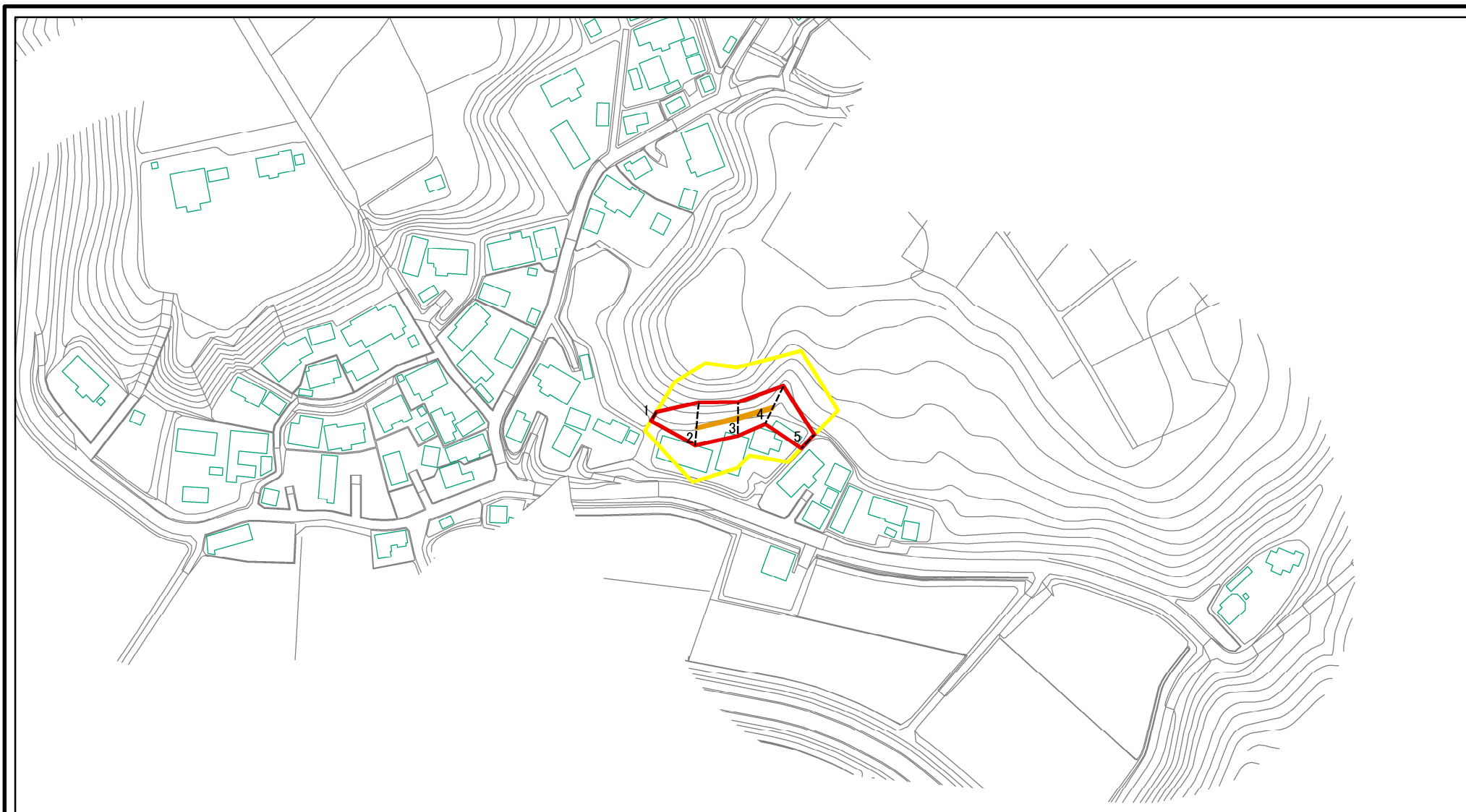


(1/25,000)

様式1(急) 土砂災害警戒区域・土砂災害特別警戒区域 位置図	自然現象の種類	急傾斜地の崩壊
	箇所番号	II-010001
	箇所名	上泉町7
	所在地	千葉県若葉区上泉町

この地図は、国土地理院長の承認を得て、同院発行の数値地図20000(地図画像)及び数値地図25000(地図画像)を複製したものである。(承認番号 平26情複、第727号)

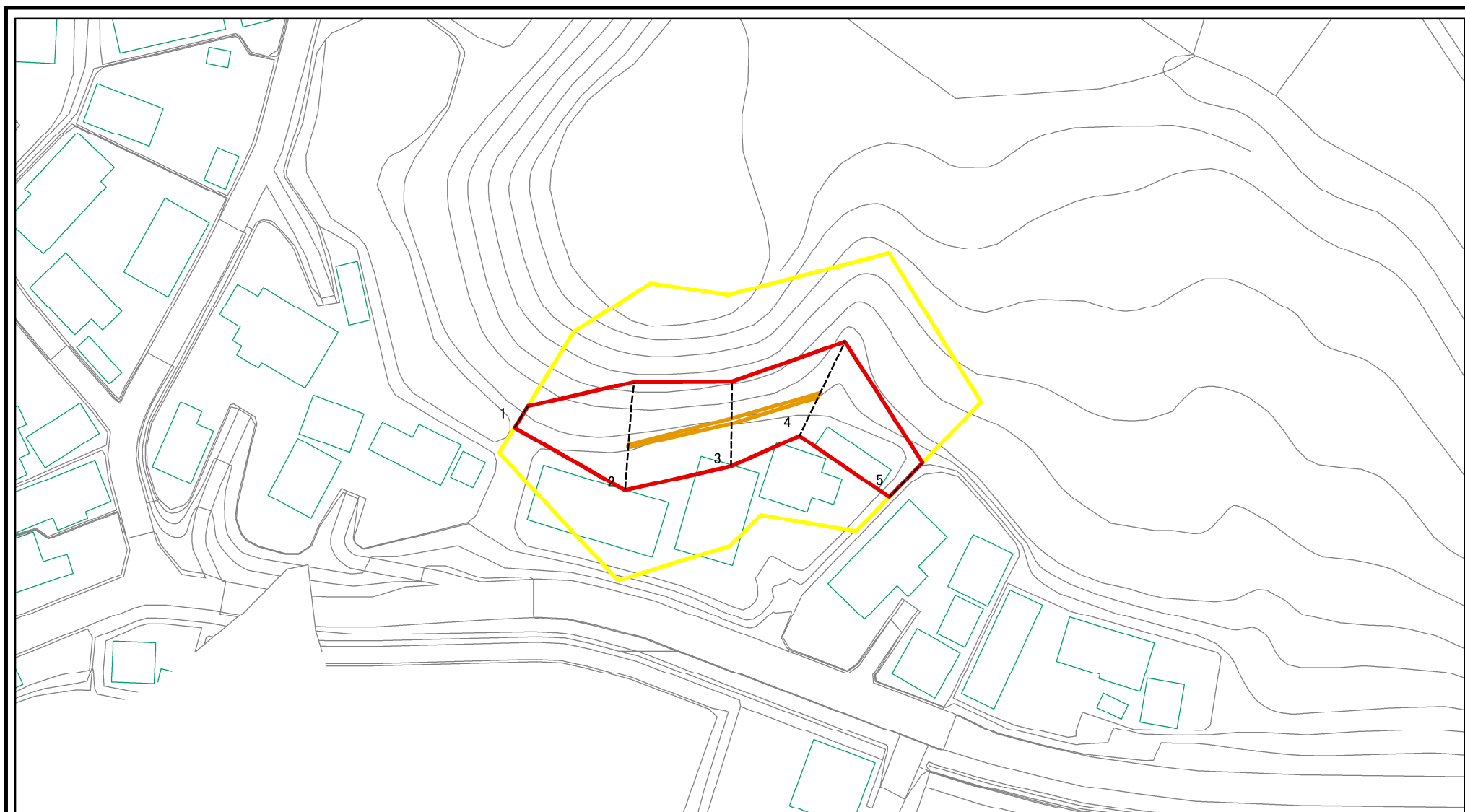
# 土砂災害警戒区域等の指定の告示に係る図書（様式2）



図中の数字は横断測線番号を示す

<b>様式-2(急)</b> 土砂災害警戒区域・土砂災害特別警戒区域 区域図	土砂災害防止法施行令第二条の基準に該当する区域		N 縮尺 1:2,500	自然現象の種類	急傾斜地の崩壊	箇所番号	II-010001
	土砂災害防止法施行令第三条の基準に該当する区域			告示番号	千第30号・33号	箇所名	上泉町7
	それ以外の区域			告示年月日	令和元年5月31日	所在地	千葉県若葉区上泉町

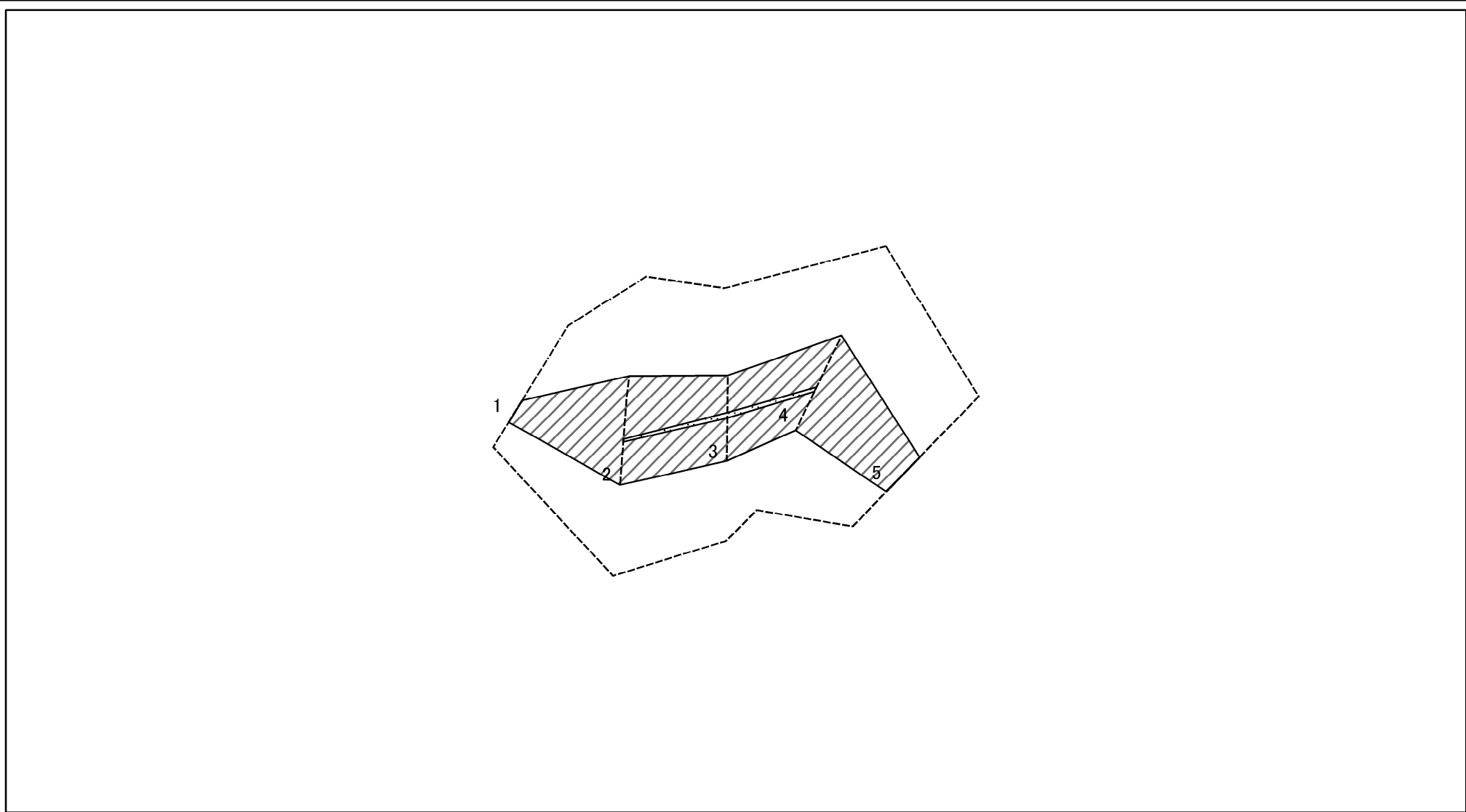
# 土砂災害警戒区域等の指定の告示に係る図書（様式2-1）



図中の数字は横断測線番号を示す

様式-2-1(急) 土砂災害警戒区域・土砂災害特別警戒区域 区域図	土砂災害防止法施行令第二条の基準に該当する区域		N 縮尺 1:1,000	自然現象の種類	急傾斜地の崩壊	箇所番号	II-010001
	土砂災害防止法施行令第三条の基準に該当する区域			告示番号	千第30号・33号	箇所名	上泉町7
	それ以外の区域			告示年月日	令和元年5月31日	所在地	千葉県若葉区上泉町

# 土砂災害警戒区域等の指定の告示に係る図書（様式 2 - 2）

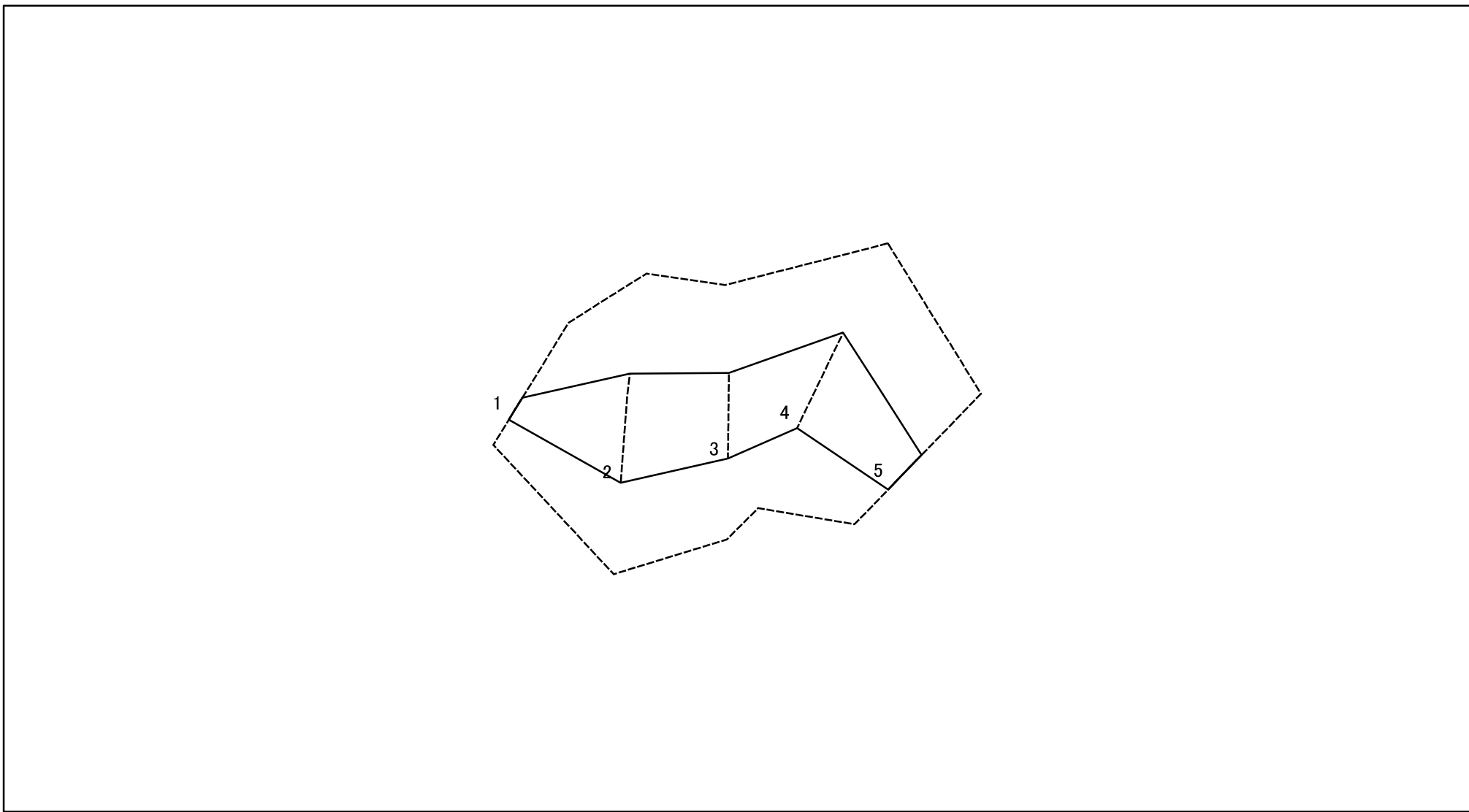


図中の数字は横断測線番号を示す

様式 2-2 (急) 土砂災害特別警戒区域の区域区分図 (急傾斜地の崩壊に伴う土石等の移動により 建築物の地上部に作用すると想定される力)	土砂災害防止法施行令第二条の基準に該当する区域		N 縮尺 1:1,000	自然現象の種類	急傾斜地の崩壊	箇所番号	II-010001
	土砂災害防止法施行令第三条の基準に該当する区域			告示番号	千第30号・33号	箇所名	上泉町7
	それ以外の区域			告示年月日	令和元年5月31日	所在地	千葉県若葉区上泉町



# 土砂災害警戒区域等の指定の告示に係る図書（様式 2 - 3）



図中の数字は横断測線番号を示す

様式 2 - 3 (急)  
 土砂災害特別警戒区域の区域区分図  
 (急傾斜地の崩壊に伴う土石等の堆積により  
 建築物の地上部に作用すると想定される力)

土砂災害防止法施行令第二条の基準に該当する区域	
土砂災害防止法施行令第三条の基準に該当する区域	
それ以外の区域	

N ↑

縮尺 1:1,000

自然現象の種類	急傾斜地の崩壊	箇所番号	II-010001
告示番号	千第30号・33号	箇所名	上泉町7
告示年月日	令和元年5月31日	所在地	千葉県若葉区上泉町

