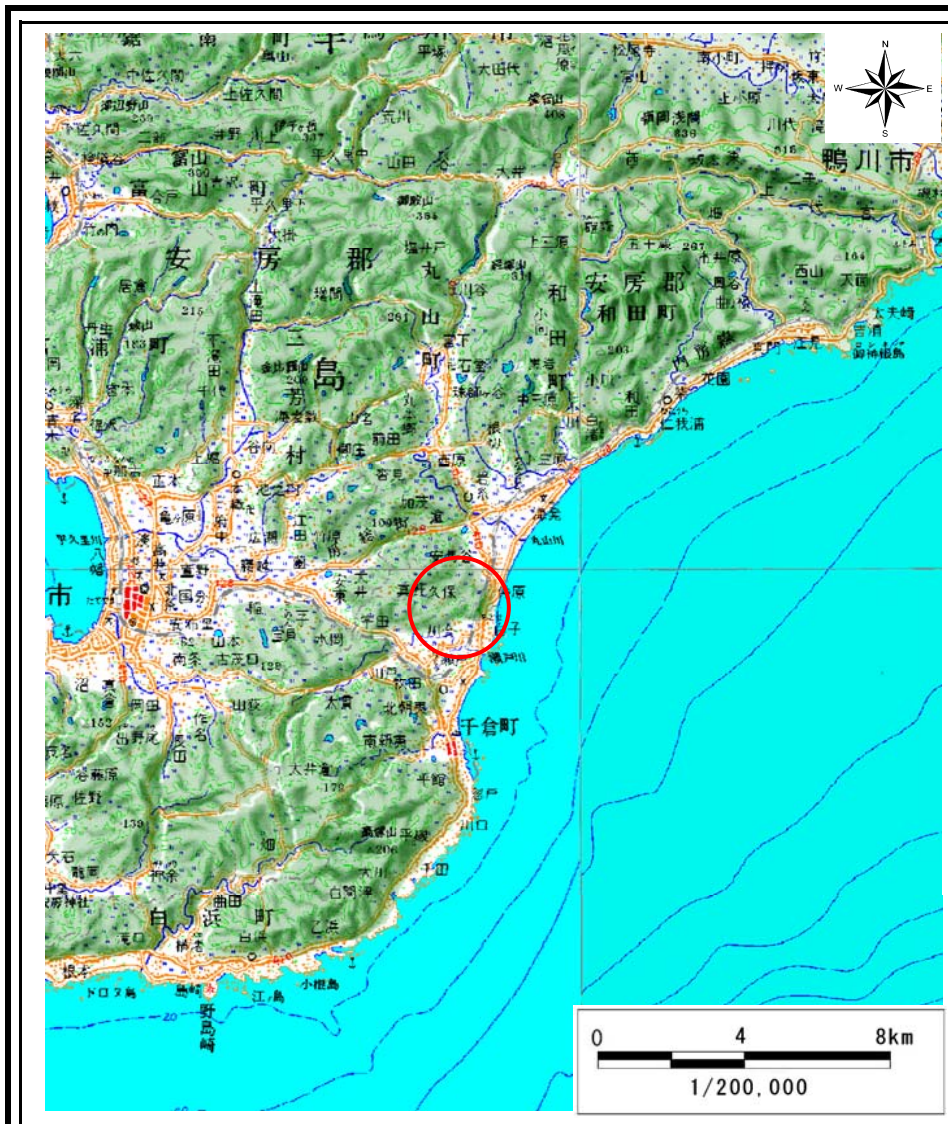
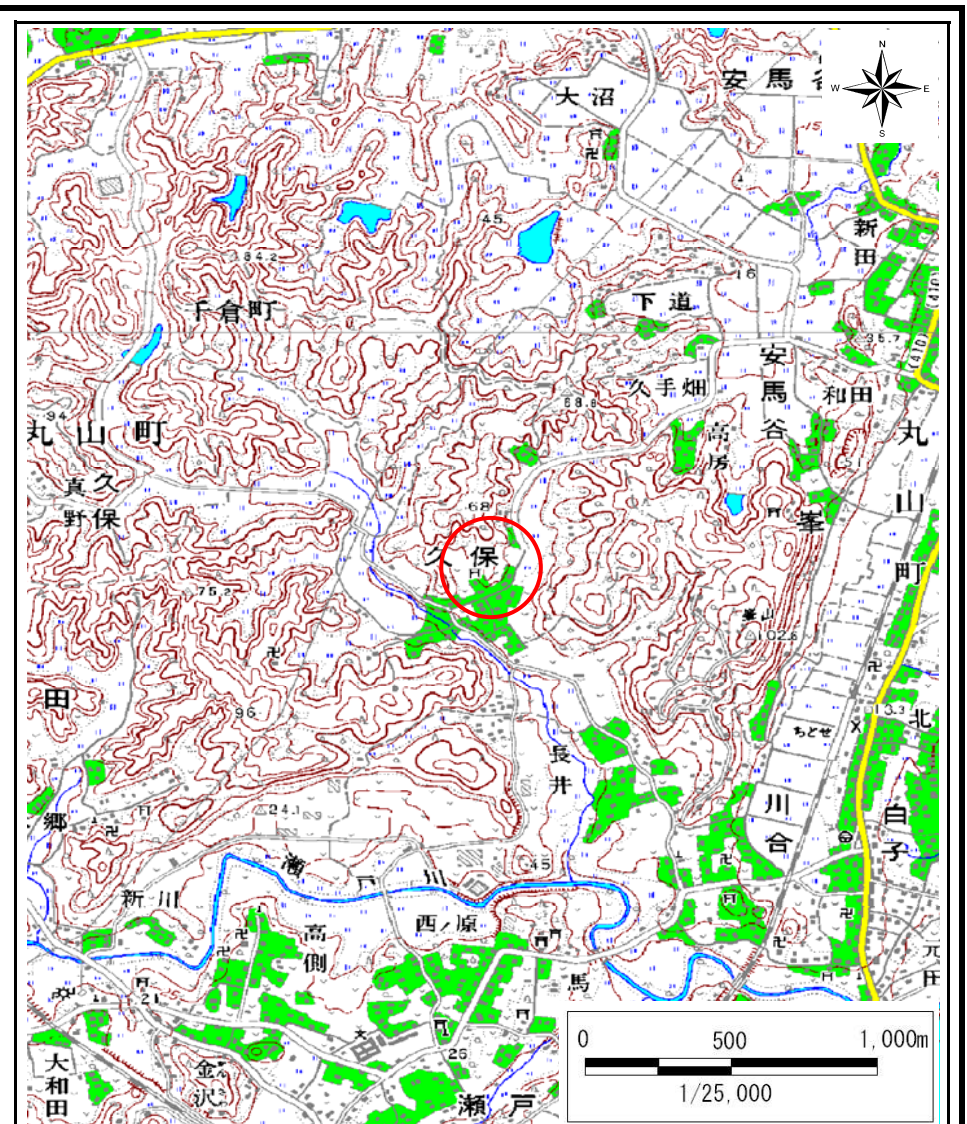


土砂災害警戒区域等の指定の告示に係る図書(その1)



(1/200,000)



(1/25,000)

様式-1(急)
土砂災害警戒区域・土砂災害特別警戒区域
位置図

自然現象の種類

急傾斜地の崩壊

箇所番号

I-1663

箇所名

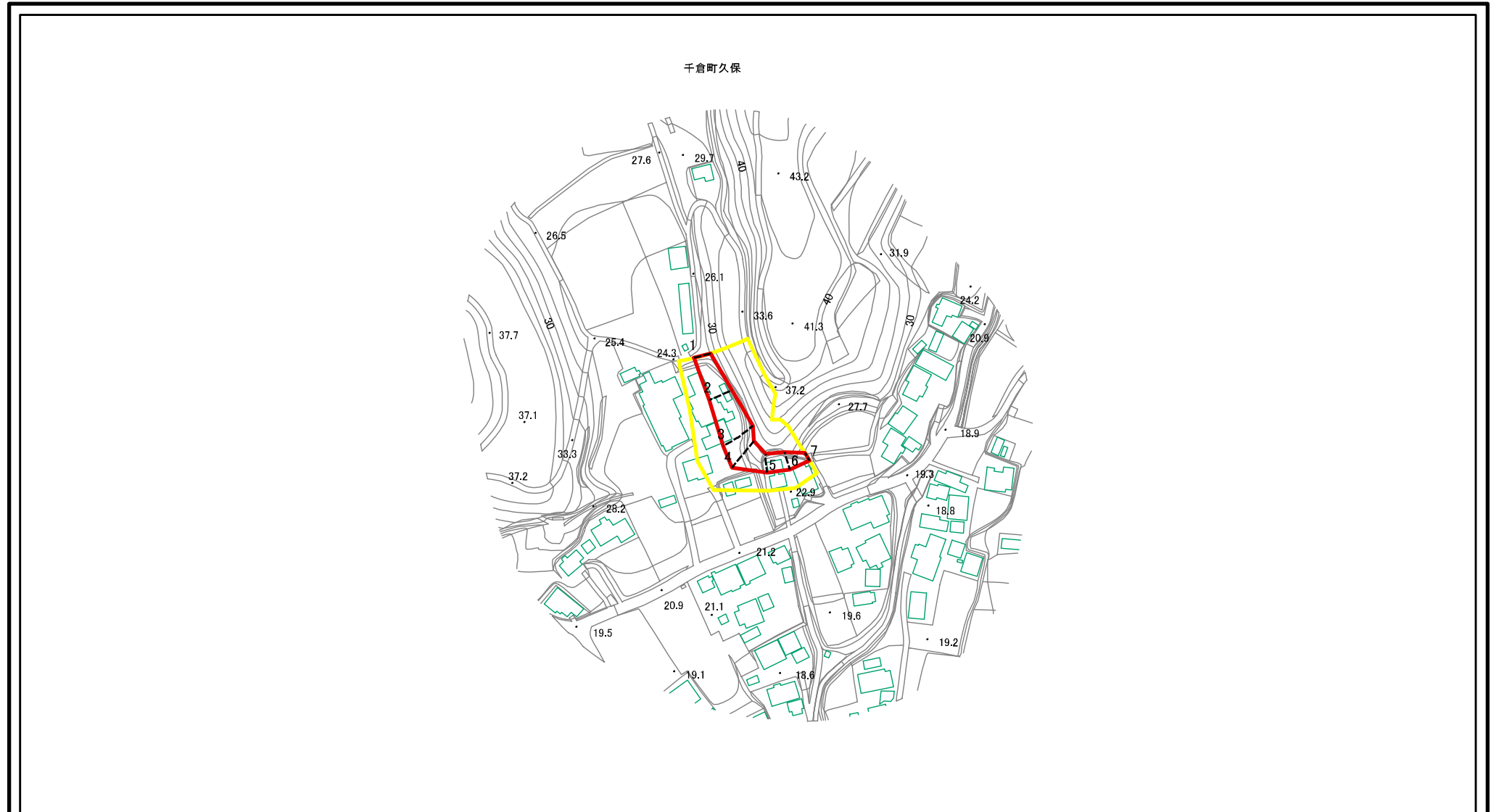
久保4

所在地

南房総市千倉町久保

この地図は、国土地理院長の承認を得て、同院発行の数値地図20000(地図画像)及び数値地図25000(地図画像)を複製したものである。(認証番号 平19総複、第492号)

土砂災害警戒区域等の指定の告示に係る図書(その2)

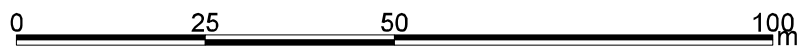
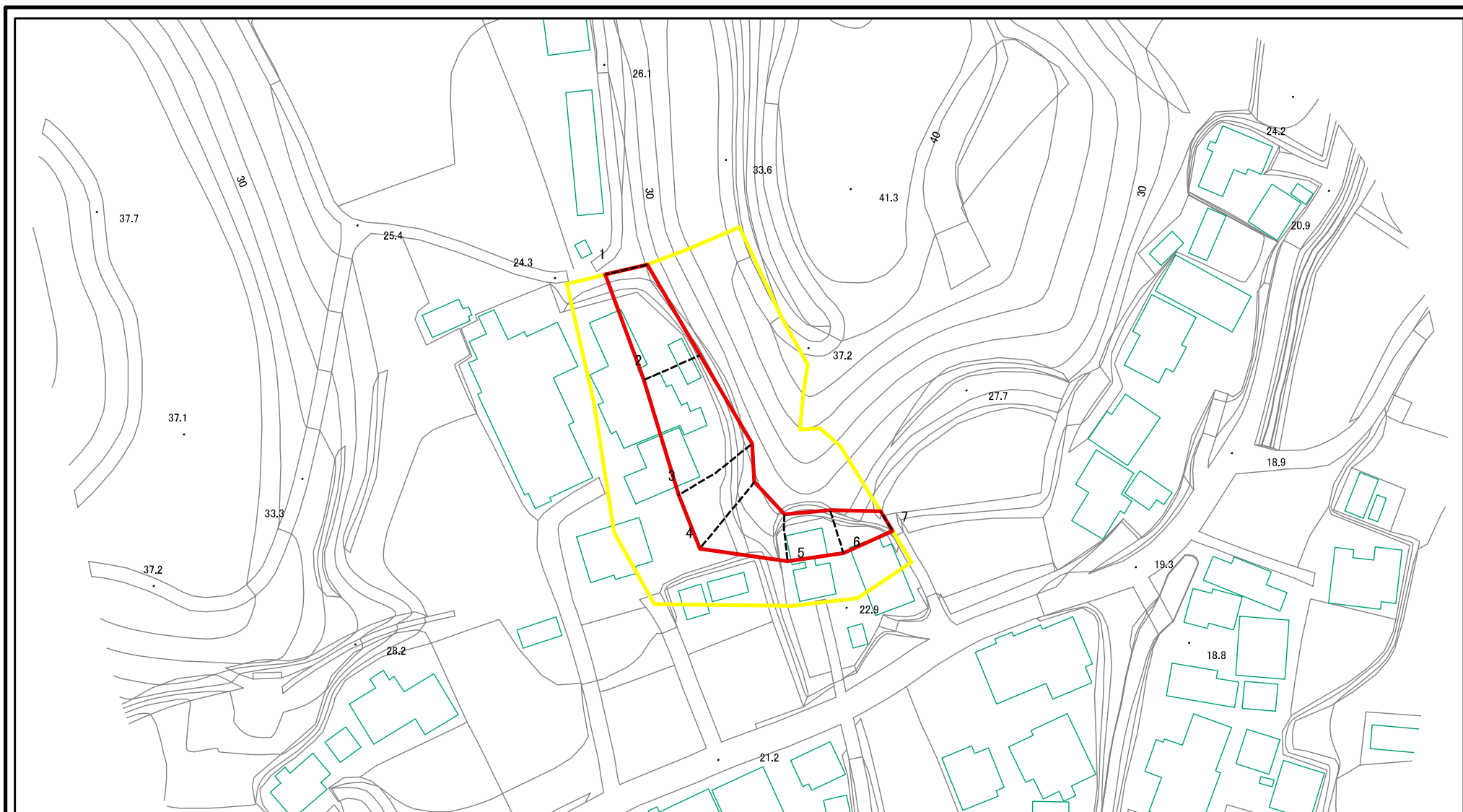


0 25 50 100
m

図中の数字は横断測線番号を示す

様式-2(急) 土砂災害警戒区域・土砂災害特別警戒区域 区域図(その1)	土砂災害防止法施行令第二条の基準に該当する区域		N 縮尺 1:2,500	自然現象の種類	急傾斜地の崩壊	箇所番号	I-1663
	土砂災害防止法施行令第三条の基準に該当する区域			告示番号	告示第421号 告示第423号	箇所名	久保4
	それ以外の区域			告示年月日	平成21年5月12日	所在地	南房総市千倉町久保

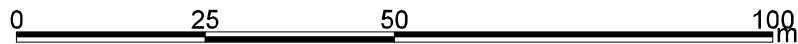
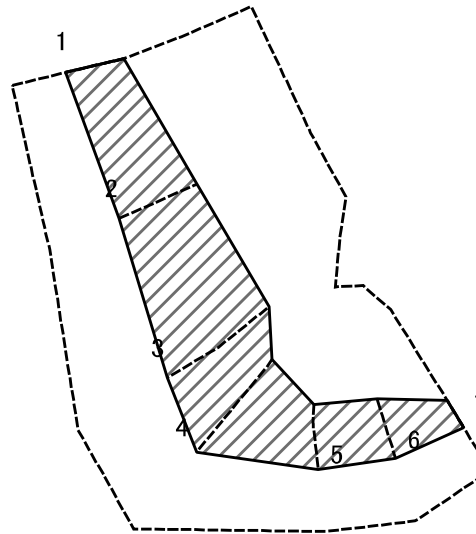
土砂災害警戒区域等の指定の告示に係る図書(その2-1)



図中の数字は横断測線番号を示す

様式-2-1(急) 土砂災害警戒区域・土砂災害特別警戒区域 区域図(その2)	土砂災害防止法施行令第二条の基準に該当する区域		N 縮尺 1:1,000	自然現象の種類	急傾斜地の崩壊	箇所番号	I-1663
	土砂災害防止法施行令第三条の基準に該当する区域			告示番号	告示第421号 告示第423号	箇所名	久保4
	それ以外の区域			告示年月日	平成21年5月12日	所在地	南房総市千倉町久保

土砂災害警戒区域等の指定の告示に係る図書(その2-2)



図中の数字は横断測線番号を示す

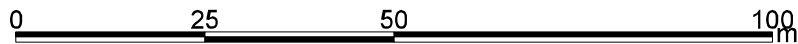
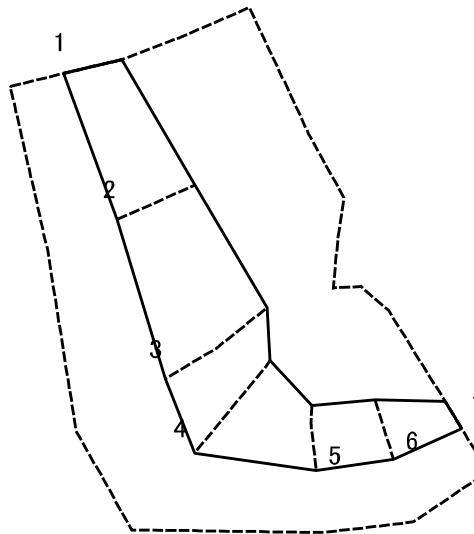
様式-2-2(急)
土砂災害特別警戒区域の区域区分図
(急傾斜地の崩壊に伴う土石等の移動により
建築物の地上部に作用すると想定される力)

土砂災害防止法施行令第二条の基準に該当する区域	
土砂災害防止法施行令第三条の基準に該当する区域	
それ以外の区域	

縮尺	N
	1:1,000

自然現象の種類	急傾斜地の崩壊	箇所番号	I-1663
告示番号	告示第421号 告示第423号	箇所名	久保4
告示年月日	平成21年5月12日	所在地	南房総市千倉町久保

土砂災害警戒区域等の指定の告示に係る図書(その2-3)



図中の数字は横断測線番号を示す

様式-2-3(急) 土砂災害特別警戒区域の区域区分図 (急傾斜地の崩壊に伴う土石等の堆積により 建築物の地上部に作用すると想定される力)	土砂災害防止法施行令第二条の基準に該当する区域		N 縮尺 1:1,000	自然現象の種類	急傾斜地の崩壊	箇所番号	I-1663
	土砂災害防止法施行令第三条の基準に該当する区域			告示番号	告示第421号 告示第423号	箇所名	久保4
	それ以外の区域			告示年月日	平成21年5月12日	所在地	南房総市千倉町久保

土砂災害警戒区域等の指定の告示に係る図書(その3)

横断測線の区間	土石等の移動により建築物の地上部に作用すると想定される力				土石等の堆積により建築物の地上部に作用すると想定される力			
	土石等の(移動)高さが1m以下の場合、土石等の移動による力が100kN/m ² を超える区域		それ以外の区域		土石等の堆積の高さが3mを超える区域		それ以外の区域	
	力の大きさのうち最大のもの(kN/m ²)	土石等の高さ(m)	力の大きさのうち最大のもの(kN/m ²)	土石等の高さ(m)	力の大きさのうち最大のもの(kN/m ²)	土石等の高さ(m)	力の大きさのうち最大のもの(kN/m ²)	土石等の高さ(m)
I-1663								
1 ~ 2	-	-	86.82	1.00	-	-	9.78	1.73
2 ~ 3	-	-	93.61	1.00	-	-	11.21	1.98
3 ~ 4	-	-	93.61	1.00	-	-	11.21	1.98
4 ~ 5	-	-	90.30	1.00	-	-	11.08	1.96
5 ~ 6	-	-	76.42	1.00	-	-	10.77	1.91
6 ~ 7	-	-	73.72	1.00	-	-	11.78	2.08
~								
~								
~								
~								
~								
~								
~								
~								
~								
~								
~								
~								
~								
~								
~								
~								
~								
~								
~								
~								
様式-3(急)建築物の構造の規制に必要な衝撃に関する事項	自然現象の種類		急傾斜地の崩壊		箇所番号		I-1663	
	告示番号		告示第421号 告示第423号		箇所名		久保4	
	告示年月日		平成21年5月12日		所在地		南房総市千倉町久保	