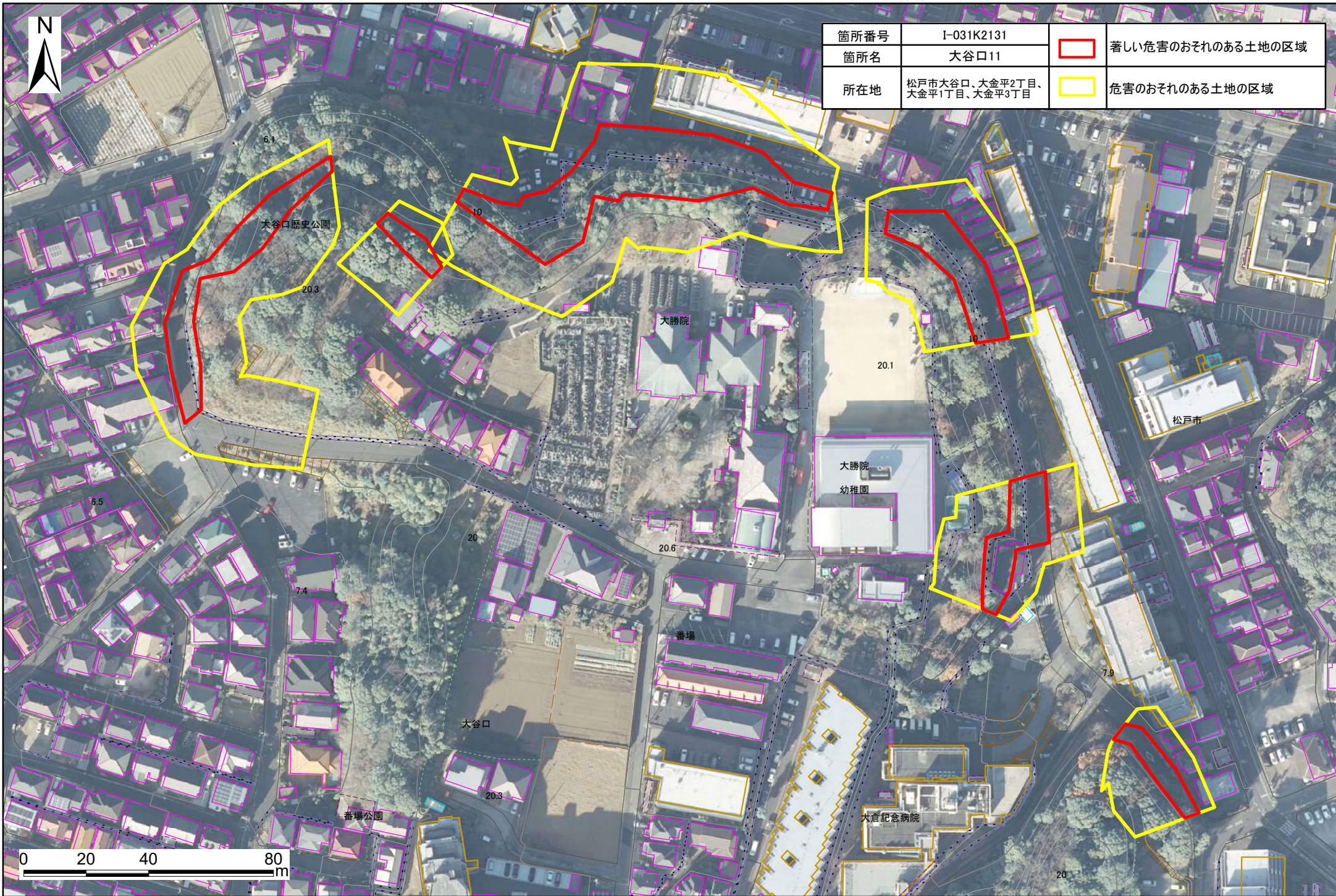


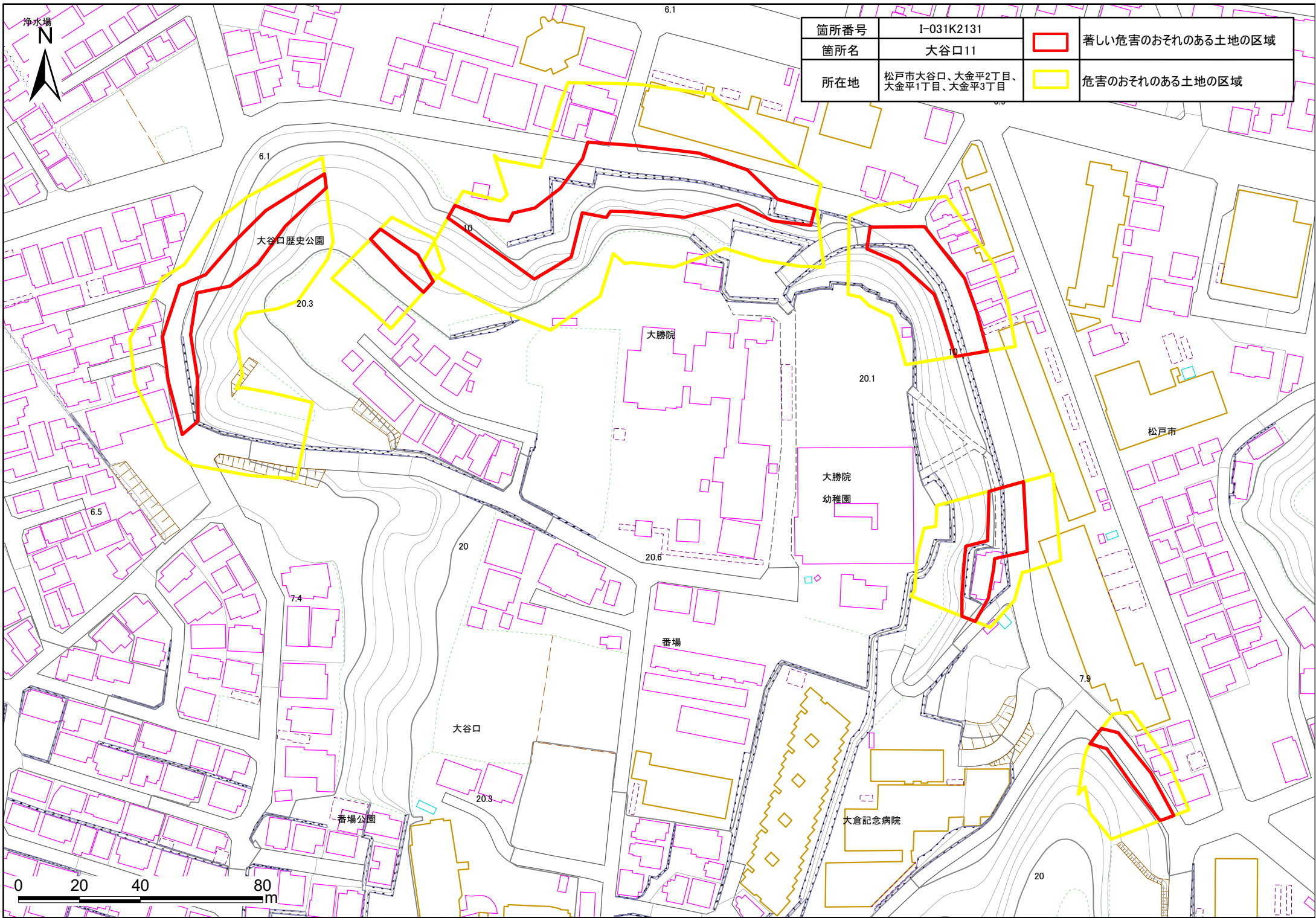


# 土砂災害警戒区域・特別警戒区域図(急傾斜地の崩壊) 大谷口地区



箇所番号	I-031K2131	 著しい危害のおそれのある土地の区域
箇所名	大谷口11	
所在地	松戸市大谷口、大金平2丁目、大金平1丁目、大金平3丁目	 危害のおそれのある土地の区域

0 20 40 80 m




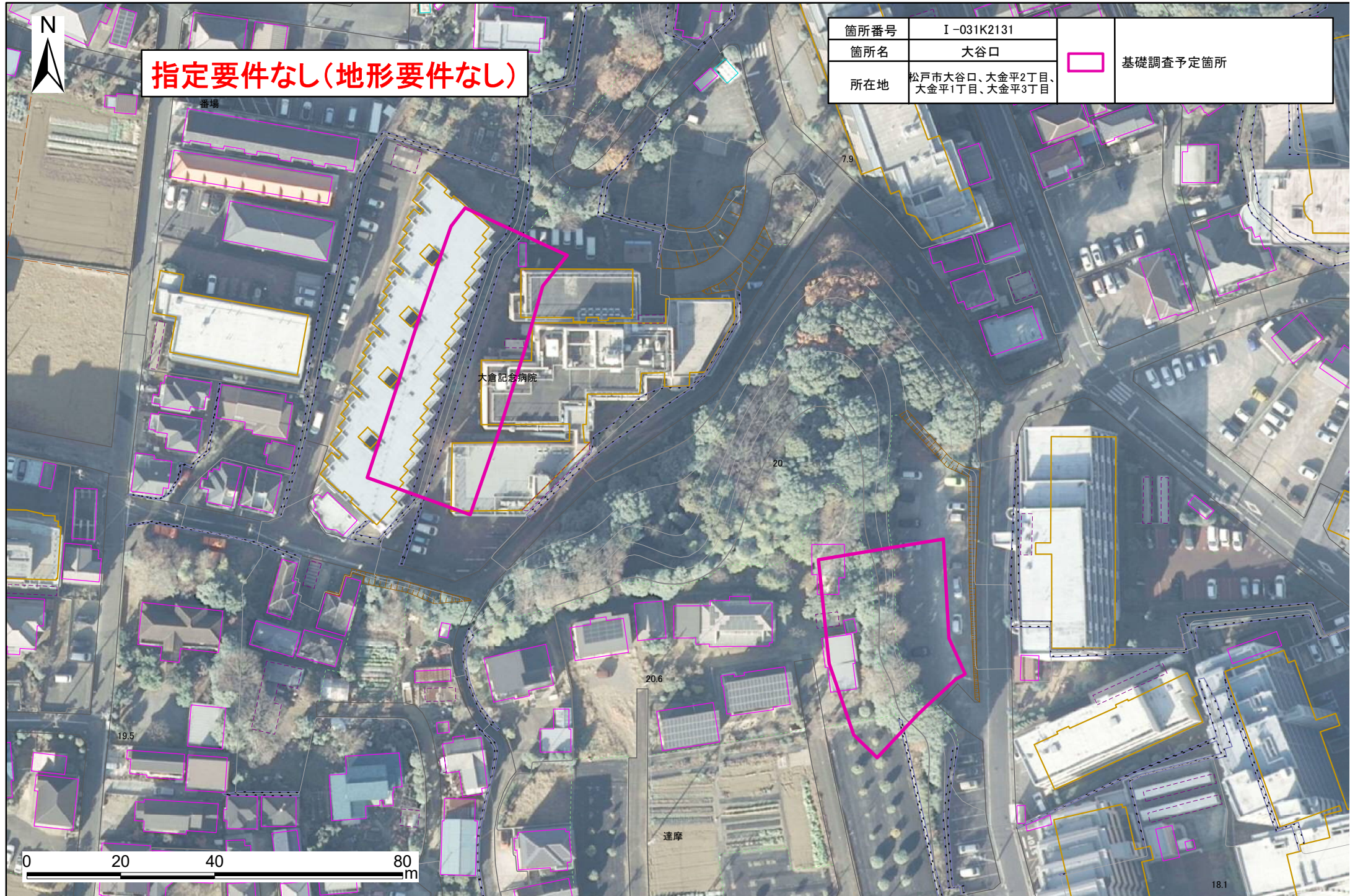
箇所番号	I-031K2131	 著しい危害のおそれのある土地の区域
箇所名	大谷口11	
所在地	松戸市大谷口、大金平2丁目、大金平1丁目、大金平3丁目	 危害のおそれのある土地の区域

# 土砂災害警戒区域・特別警戒区域図(急傾斜地の崩壊) 大谷口地区




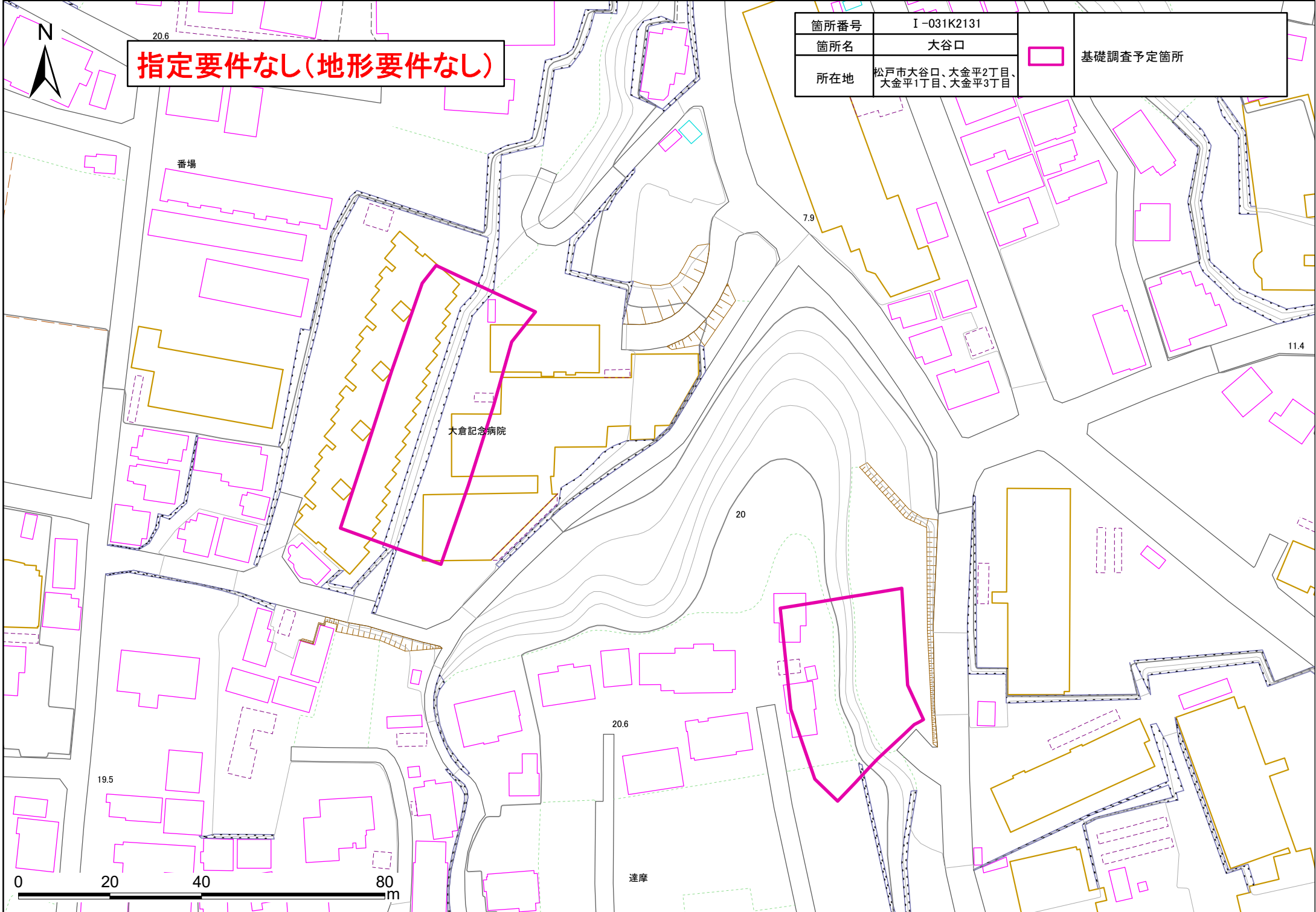
**指定要件なし(地形要件なし)**

箇所番号	I-031K2131	 基礎調査予定箇所
箇所名	大谷口	
所在地	松戸市大谷口、大金平2丁目、大金平1丁目、大金平3丁目	



20.6  
**指定要件なし(地形要件なし)**

箇所番号	I-031K2131		基礎調査予定箇所
箇所名	大谷口		
所在地	松戸市大谷口、大金平2丁目、大金平1丁目、大金平3丁目		



番場

大倉記念病院

20.6

達摩

20

7.9

11.4

0 20 40 80 m

