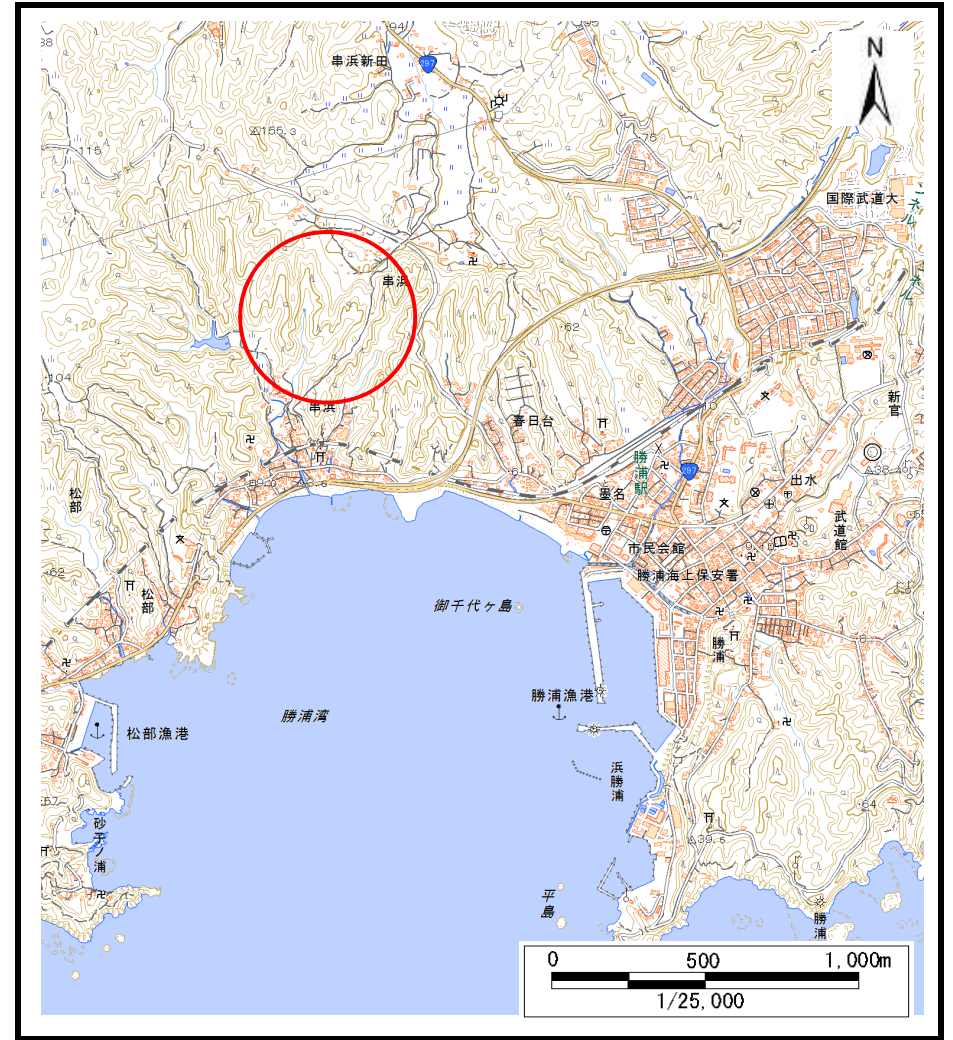


# 土砂災害警戒区域等の指定の告示に係る図書（様式1）



(1/200,000)



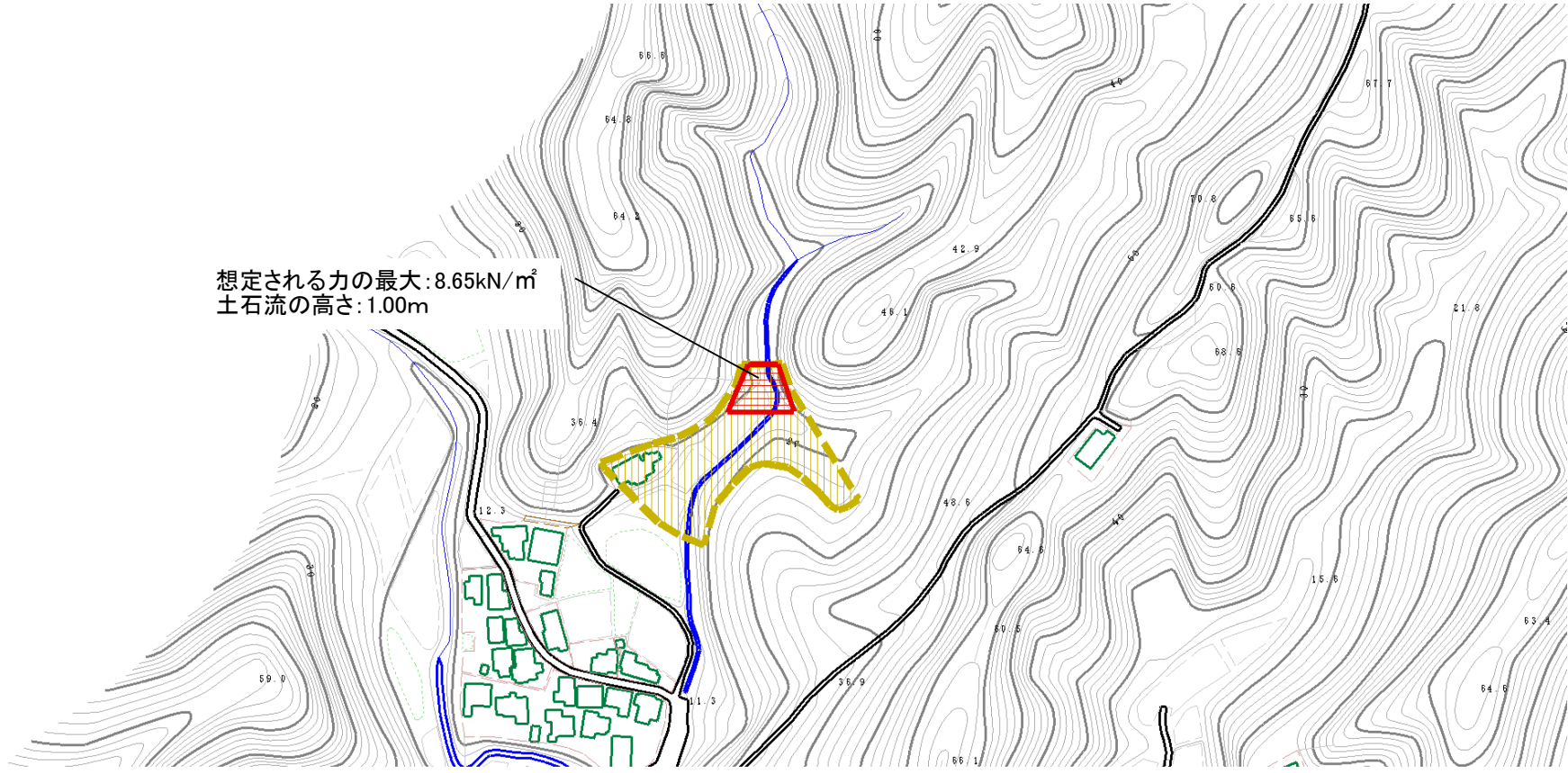
(1/25,000)

様式-1（土） 土砂災害警戒区域・土砂災害特別警戒区域 位置図	自然の現象	土石流
	渓流番号	I-21802201
	渓流名	滝ノ谷
	所在地	勝浦市串浜

この地図は、国土地理院長の承認を得て、同院発行の電子地形図25000及び電子地形図20万を複製したものである。（承認番号 平28情複、第1265号）

# 土砂災害警戒区域等の指定の告示に係る図書（様式2）

想定される力の最大: 8.65kN/m<sup>2</sup>  
土石流の高さ: 1.00m



0 1 × 100m

様式-2（土）  
土砂災害警戒区域・土砂災害特別警戒区域  
区域図

土砂災害防止法施行令第二条の基準に該当する区域



自然現象  
の種類

土石流

溪流番号

I-21802201

土石流の高さが1mを超える場合、土石等の  
移動による力が50kN/m<sup>2</sup>を超える区域



告示番号

警戒区域: 千葉県告示第132号  
特別警戒区域: 千葉県告示第134号

溪流名

滝ノ谷

土石流の高さが1mを超える場合、土石等の  
移動による力が50kN/m<sup>2</sup>を超えない区域



縮尺  
1:2,500

告示年月日

令和3年3月12日

所在地

勝浦市串浜

その他の区域

