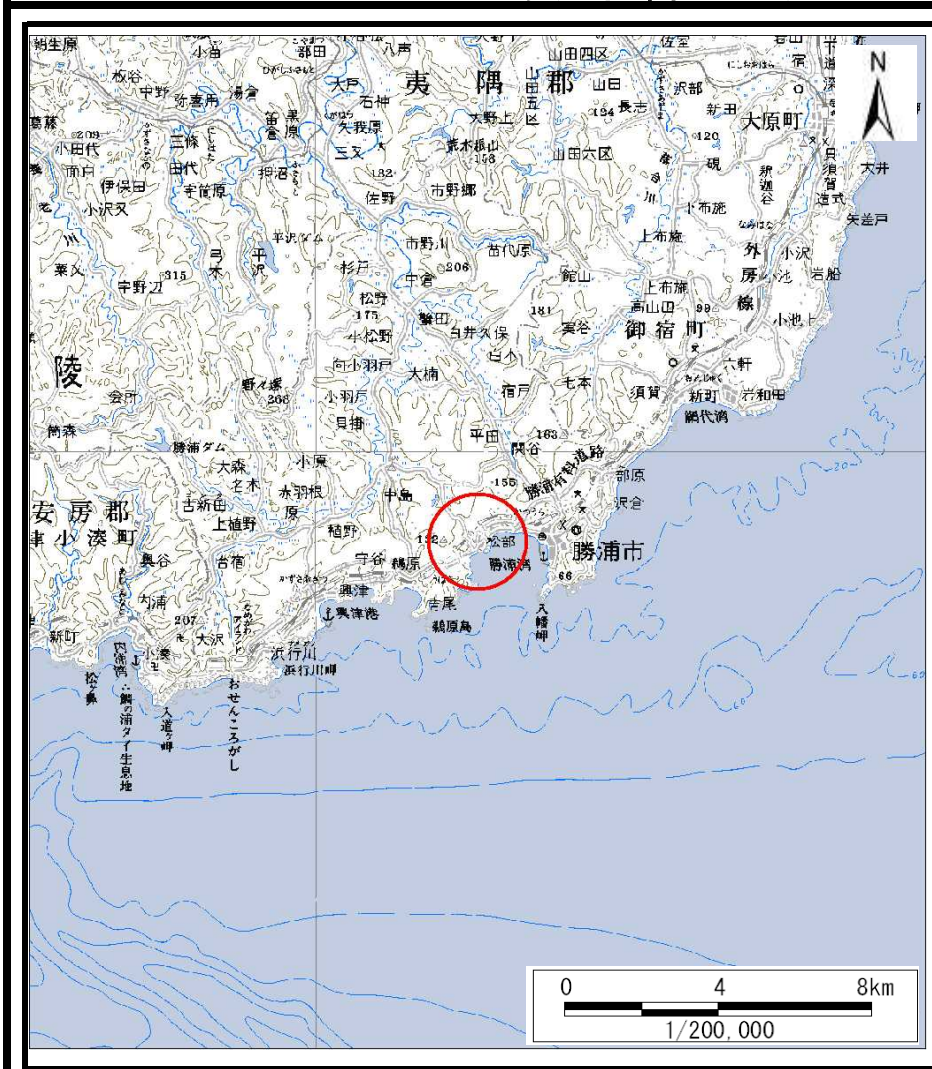
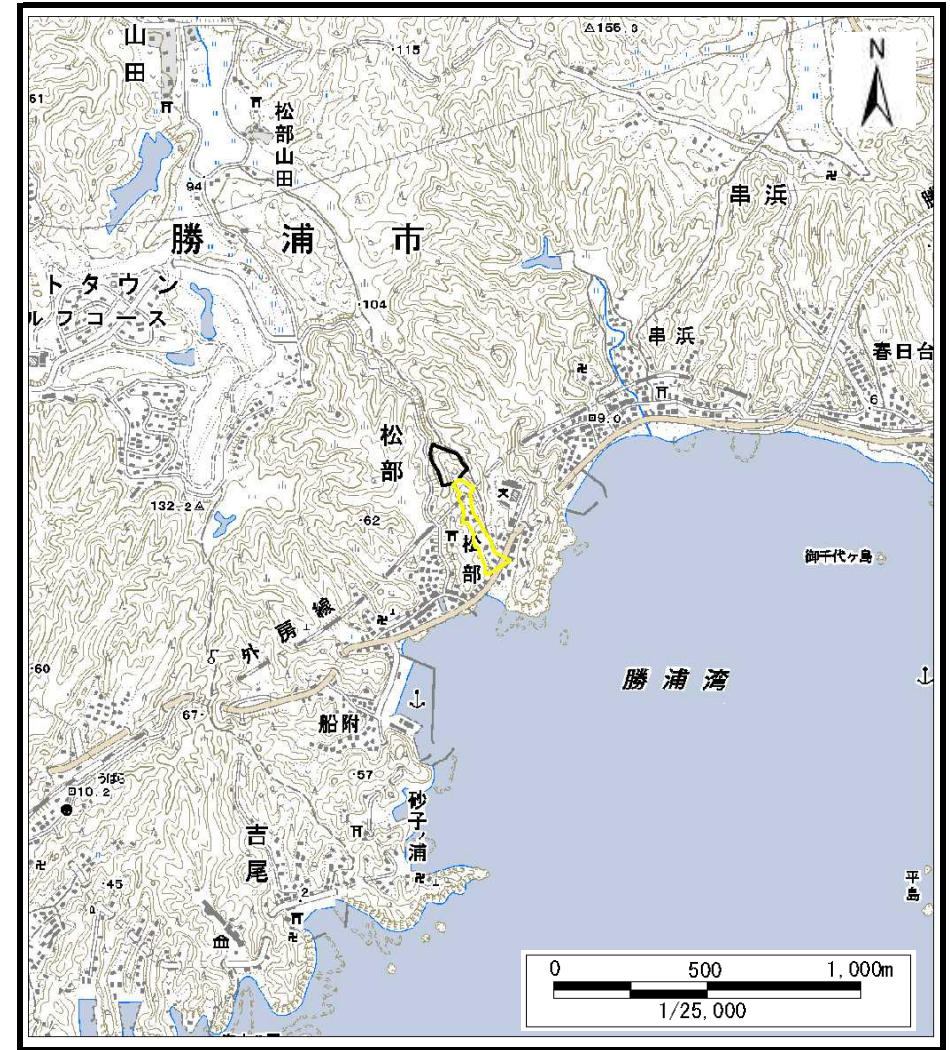


土砂災害警戒区域等の指定の告示に係る図書（様式1）



(1/200,000)



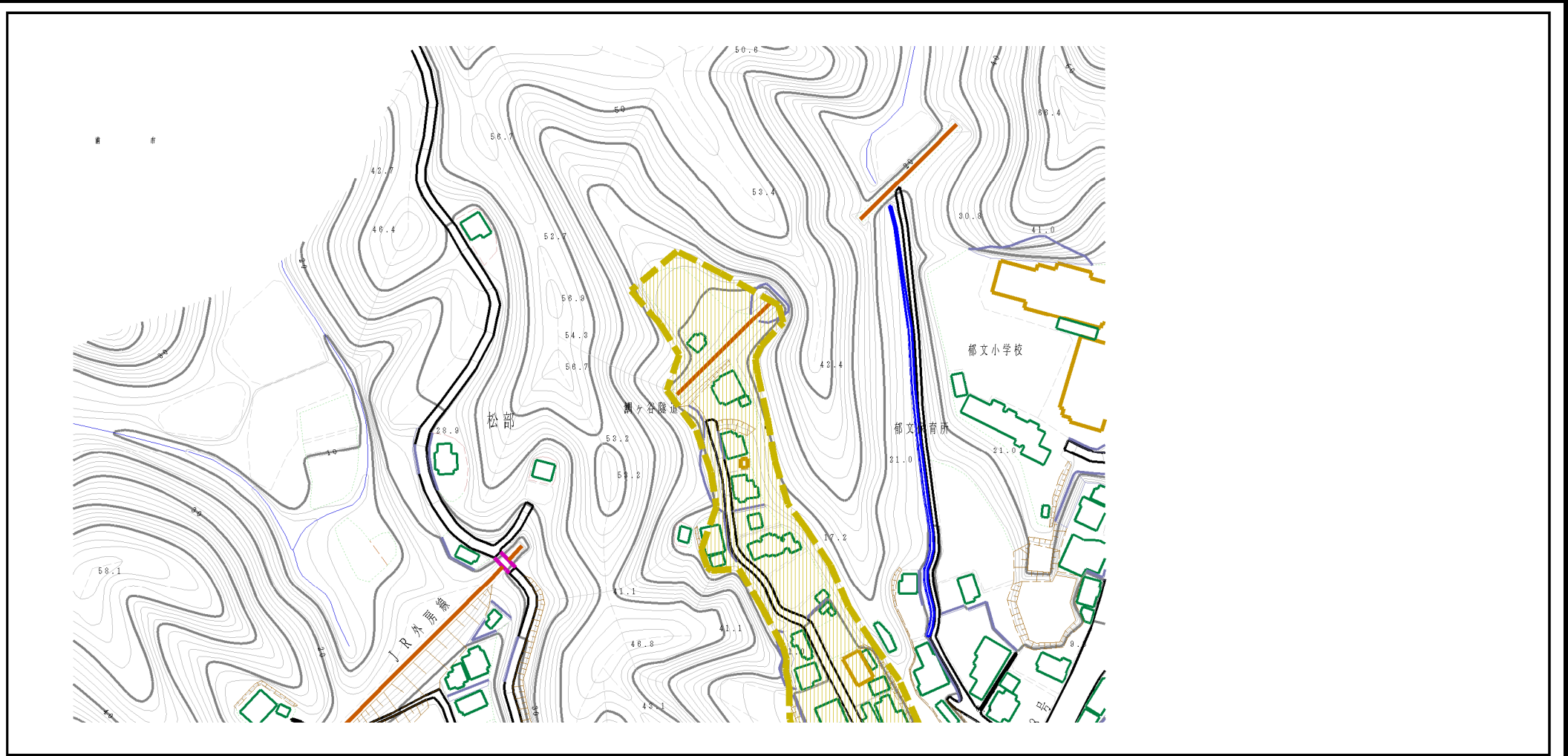
(1/25,000)

様式1（土）
土砂災害警戒区域・土砂災害特別警戒区域 位置図

自然の現象	土石流
溪流番号	I-21802101
溪流名	大谷
所在地	勝浦市松部

この地図は、国土地理院長の承認を得て、同院発行の数値地図20000（地図画像）及び数値地図25000（地図画像）を複製したものである。（承認番号 平26情複、第910号）

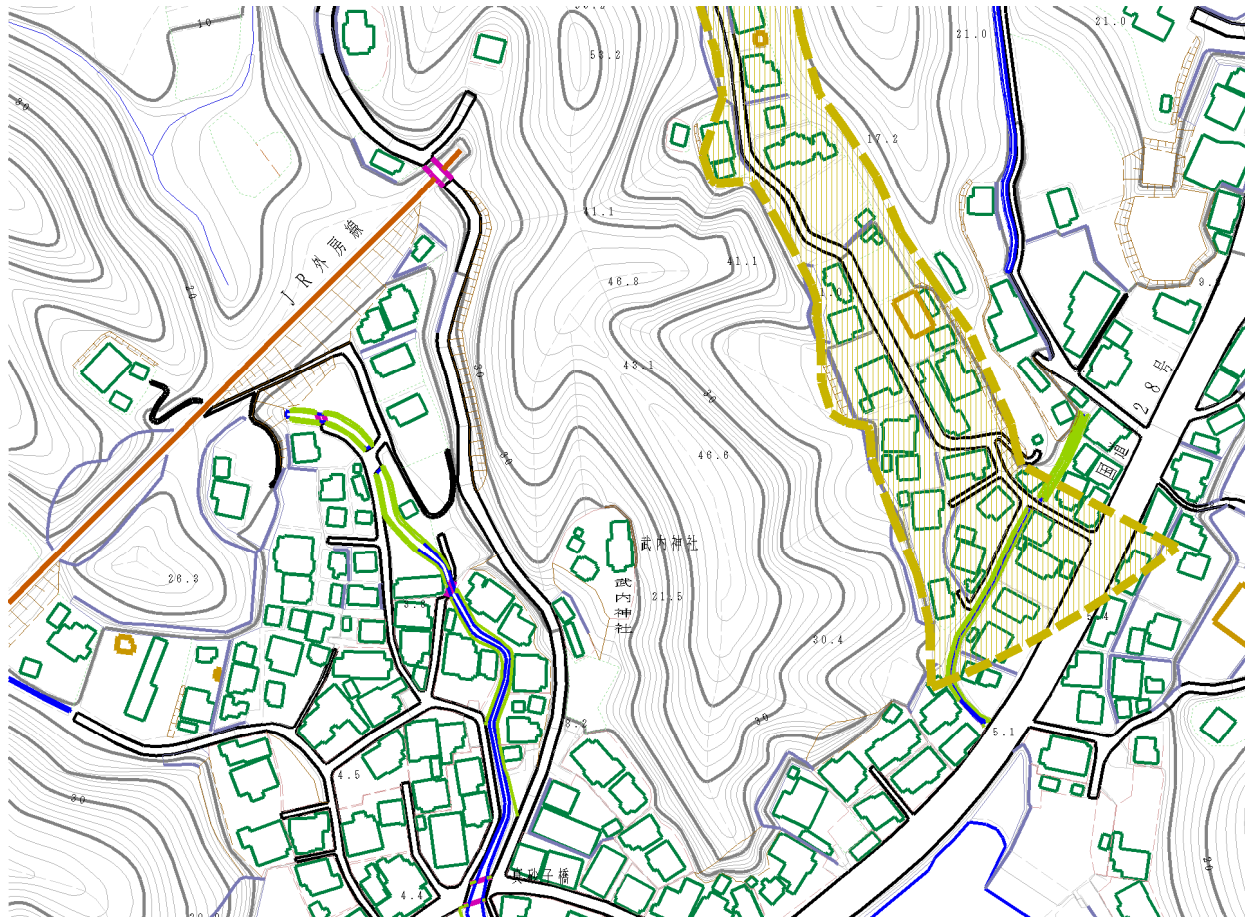
土砂災害警戒区域等の指定の告示に係る図書（様式2）



0 1 × 100m

様式2（土） 土砂災害警戒区域・土砂災害特別警戒区域 区域図	土砂災害防止法施行令第二条の基準に該当する区域			N 縮尺 1:2,500	自然現象の種類	土石流	溪流番号	I-21802101
	土砂災害防止法施行令第三条の基準に該当する区域	土石流の高さが1mを超える場合、土石等の移動による力が50kN/m ² を超える区域			告示番号	警戒区域: 千葉県告示第132号	溪流名	大谷
		土石流の高さが1mを超える場合、土石等の移動による力が50kN/m ² を超えない区域			告示年月日	令和3年3月12日	所在地	勝浦市松部
	その他の区域							

土砂災害警戒区域等の指定の告示に係る図書（様式2）



0 1 × 100m

様式2（土）
土砂災害警戒区域・土砂災害特別警戒区域
区域図

土砂災害防止法施行令第二条の基準に該当する区域



自然現象
の種類

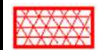
土石流

溪流番号

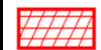
I-21802101

土砂災害
防止法施
行令第三
条の基準
に該当す
る区域

土石流の高さが1mを超える場合、土石等の
移動による力が50kN/m²を超える区域



土石流の高さが1mを超える場合、土石等の
移動による力が50kN/m²を超えない区域



その他の区域



縮尺
1:2,500

告示番号

警戒区域:千葉県告示第132号

溪流名

大谷

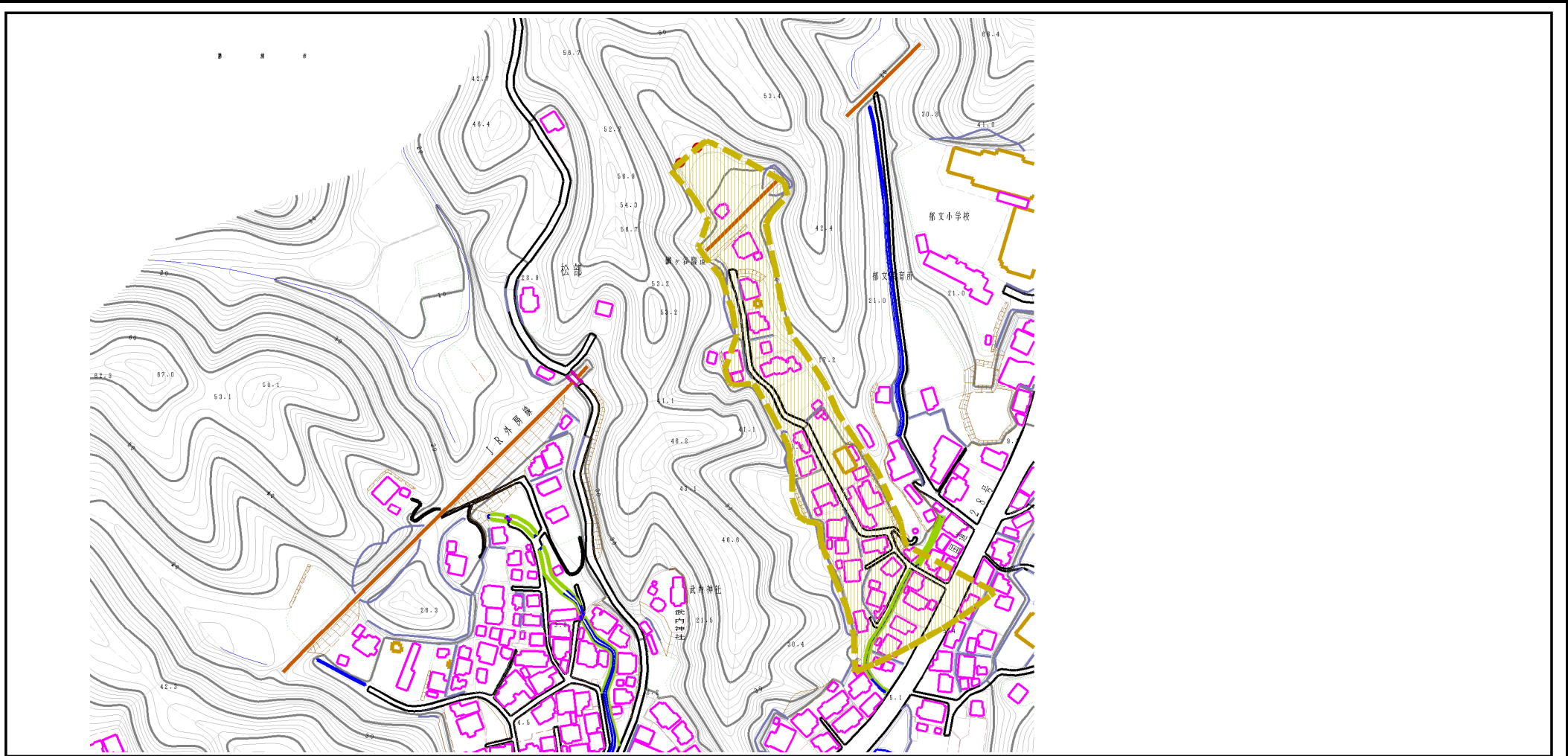
告示年月日

令和3年3月12日

所在地

勝浦市松部

土砂災害警戒区域等の指定の告示に係る図書（様式2）（参考資料）



0 1 × 100m

様式2（土） 土砂災害警戒区域・土砂災害特別警戒区域 区域図	土砂災害防止法施行令第二条の基準に該当する区域		N 縮尺 1:3,000	自然現象の種類 土石流	溪流番号 I-21802101
	土砂災害防止法施行令第三条の基準に該当する区域			告示番号 警戒区域: 千葉県告示第132号	溪流名 大谷
	その他の区域			告示年月日 令和3年3月12日	所在地 勝浦市松部