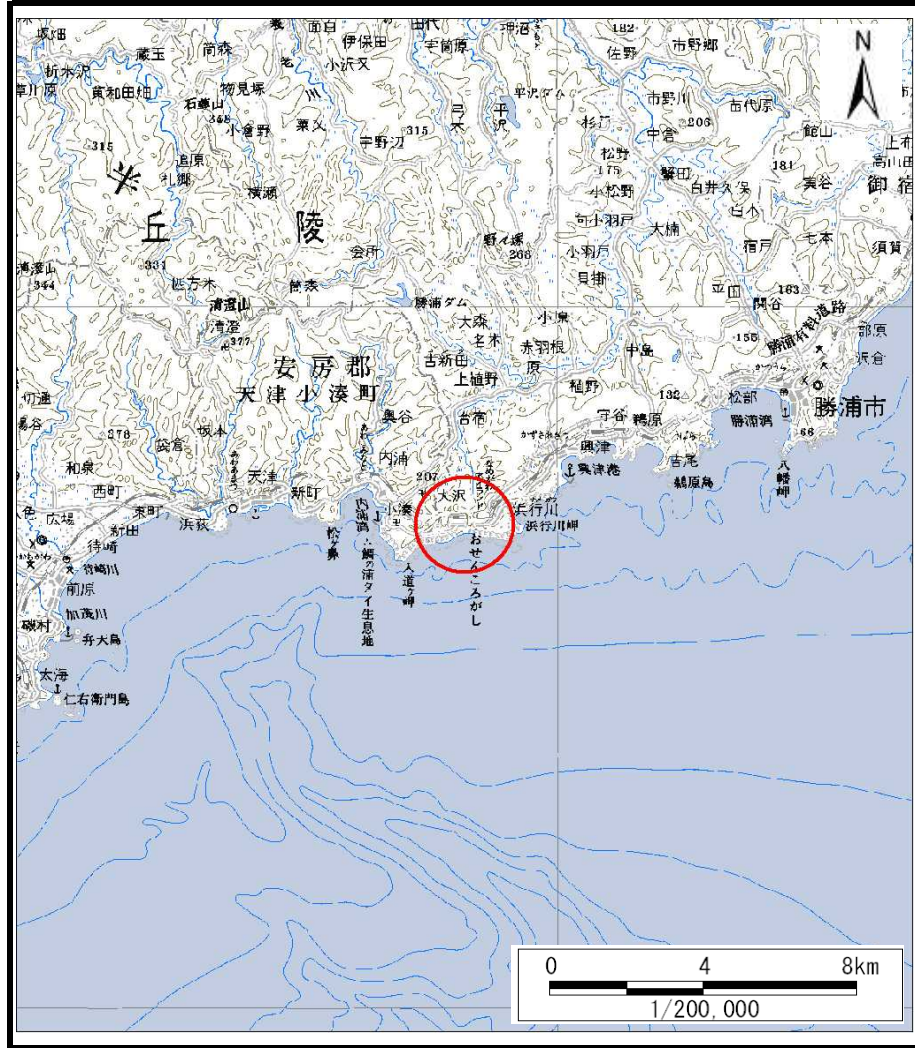
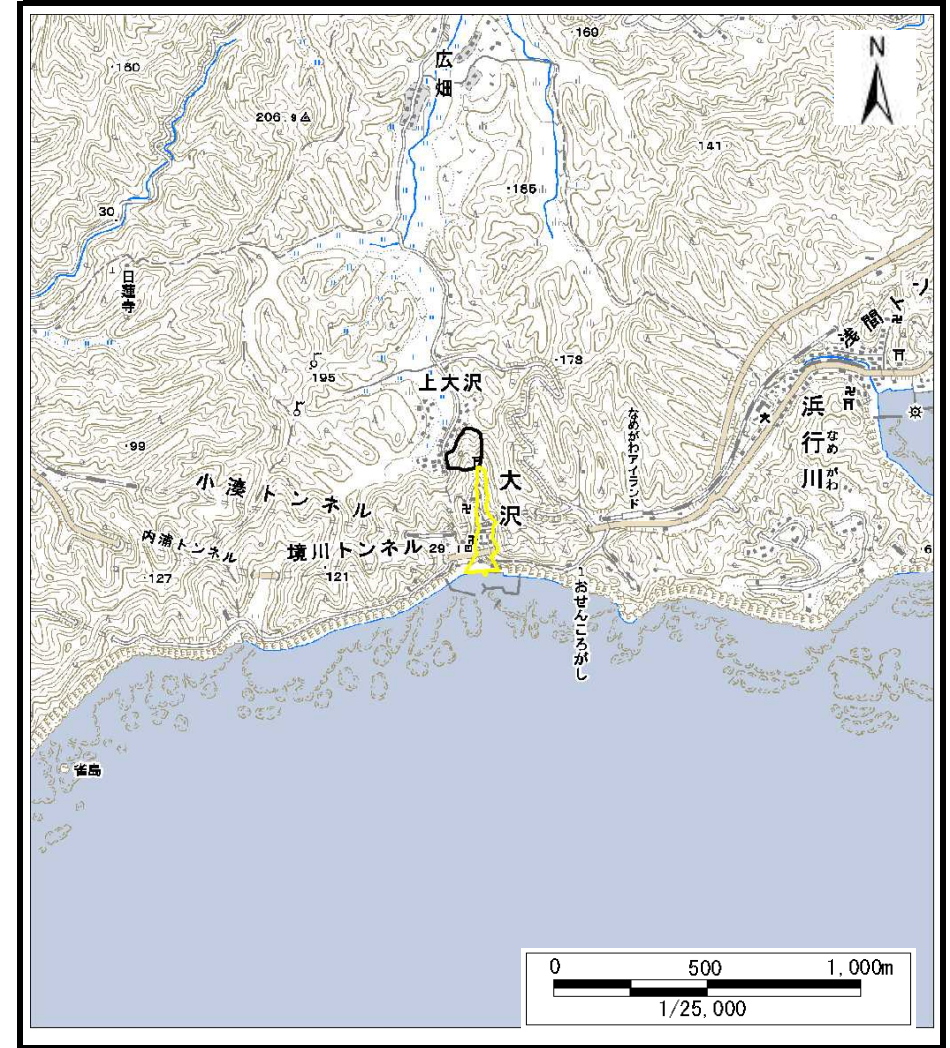


# 土砂災害警戒区域等の指定の告示に係る図書（様式1）



(1/200,000)



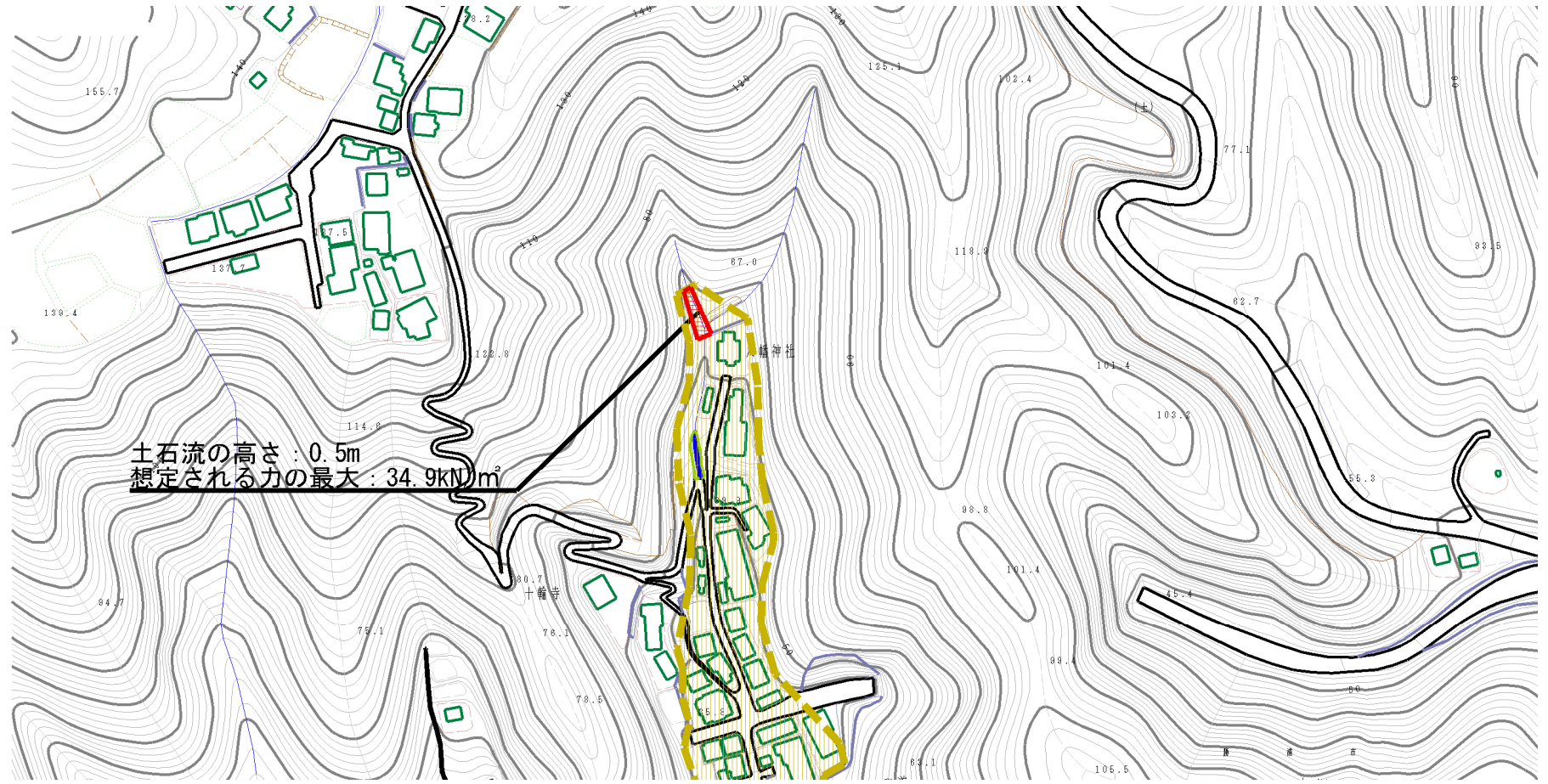
(1/25,000)

様式1（土）  
土砂災害警戒区域・土砂災害特別警戒区域 位置図

自然の現象	土石流
溪流番号	I-21800301
溪流名	大沢沢1
所在地	勝浦市大沢

この地図は、国土地理院長の承認を得て、同院発行の数値地図20000（地図画像）及び数値地図25000（地図画像）を複製したものである。（承認番号 平26情複、第910号）

# 土砂災害警戒区域等の指定の告示に係る図書（様式2）



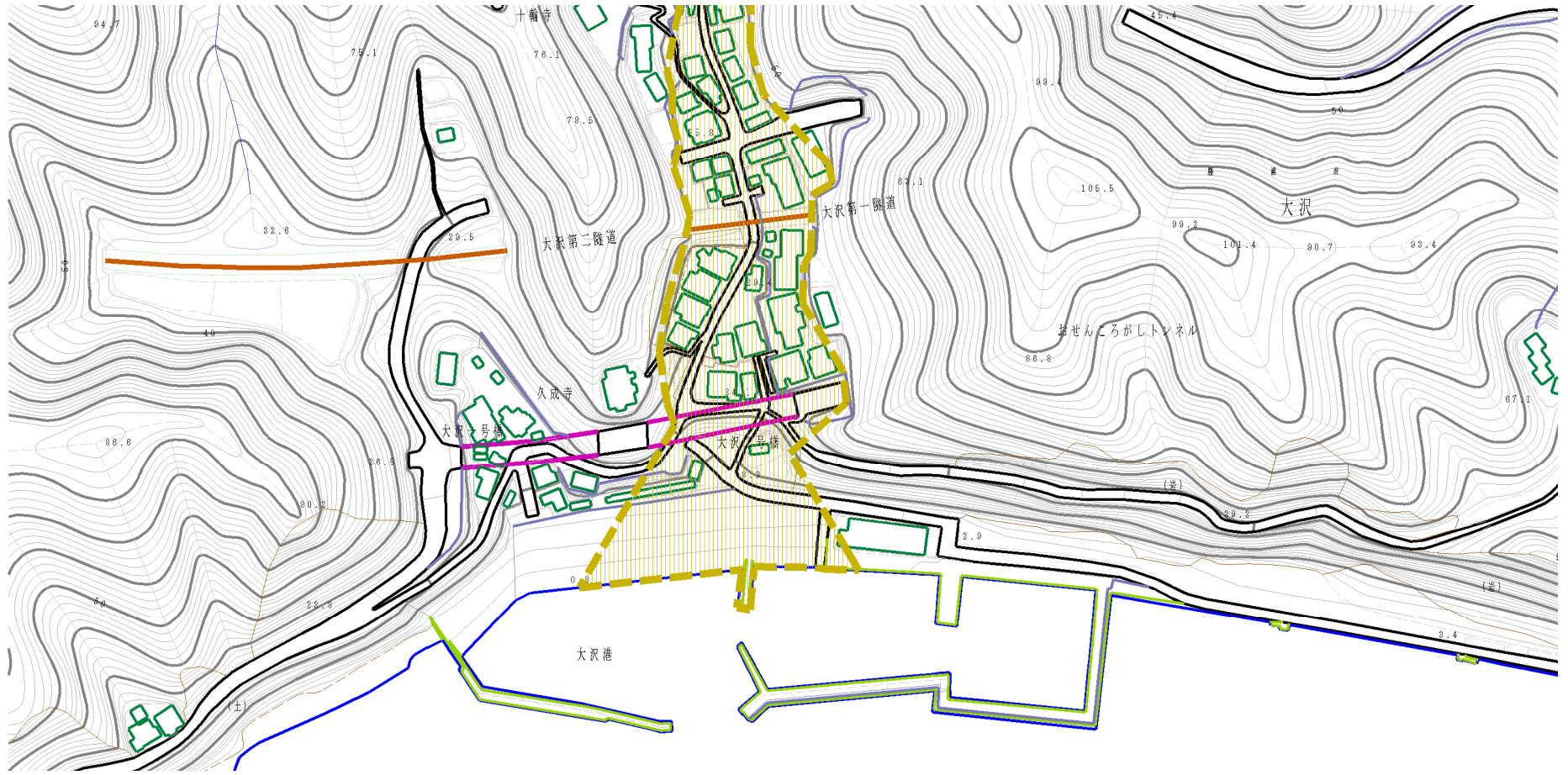
土石流の高さ：0.5m  
 想定される力の最大：34.9kN/m<sup>2</sup>

0 1 × 100m

様式2（土）  
 土砂災害警戒区域・土砂災害特別警戒区域  
 区域図

土砂災害防止法施行令第二条の基準に該当する区域		N 縮尺 1:2,500	自然現象の種類	土石流	溪流番号	I-21800301	
土砂災害防止法施行令第三条の基準に該当する区域			告示番号	警戒区域：千葉県告示第132号 特別警戒区域：千葉県告示第134号		溪流名	大沢沢1
土砂災害防止法施行令第三条の基準に該当する区域			告示年月日	令和3年3月12日	所在地	勝浦市大沢	
その他の区域							

# 土砂災害警戒区域等の指定の告示に係る図書（様式2）

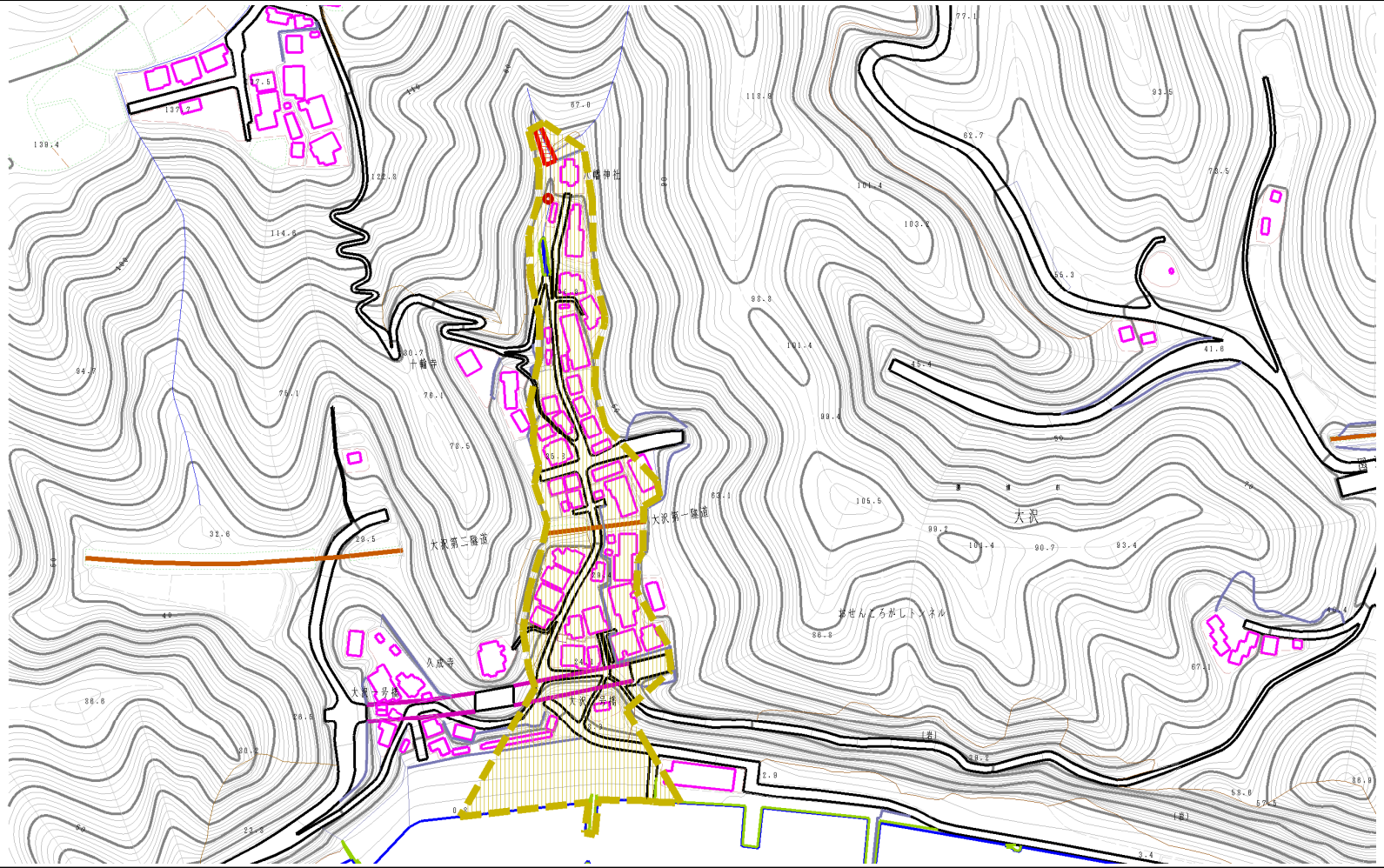


0 1 × 100m

様式2（土）  
土砂災害警戒区域・土砂災害特別警戒区域  
区域図

土砂災害防止法施行令第二条の基準に該当する区域			N 縮尺 1:2,500	自然現象の種類	土石流	溪流番号	I-21800301
土砂災害防止法施行令第三条の基準に該当する区域	土石流の高さが1mを超える場合、土石等の移動による力が50kN/m <sup>2</sup> を超える区域			告示番号	警戒区域：千葉県告示第132号 特別警戒区域：千葉県告示第134号	溪流名	大沢沢1
	土石流の高さが1mを超える場合、土石等の移動による力が50kN/m <sup>2</sup> を超えない区域			告示年月日	令和3年3月12日	所在地	勝浦市大沢
その他の区域							

# 土砂災害警戒区域等の指定の告示に係る図書（様式2）（参考資料）



0 1 × 100m

様式2（土）  
土砂災害警戒区域・土砂災害特別警戒区域  
区域図

土砂災害防止法施行令第二条の基準に該当する区域			N 縮尺 1:3,000	自然現象の種類	土石流	溪流番号	I-21800301
土砂災害防止法施行令第三条の基準に該当する区域	土石流の高さが1mを超える場合、土石等の移動による力が50kN/m <sup>2</sup> を超える区域			告示番号	警戒区域：千葉県告示第132号 特別警戒区域：千葉県告示第134号	溪流名	大沢沢1
	土石流の高さが1mを超える場合、土石等の移動による力が50kN/m <sup>2</sup> を超えない区域			告示年月日	令和3年3月12日	所在地	勝浦市大沢
その他の区域							