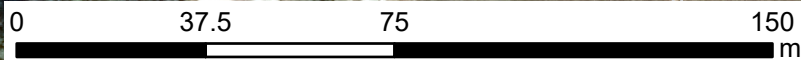
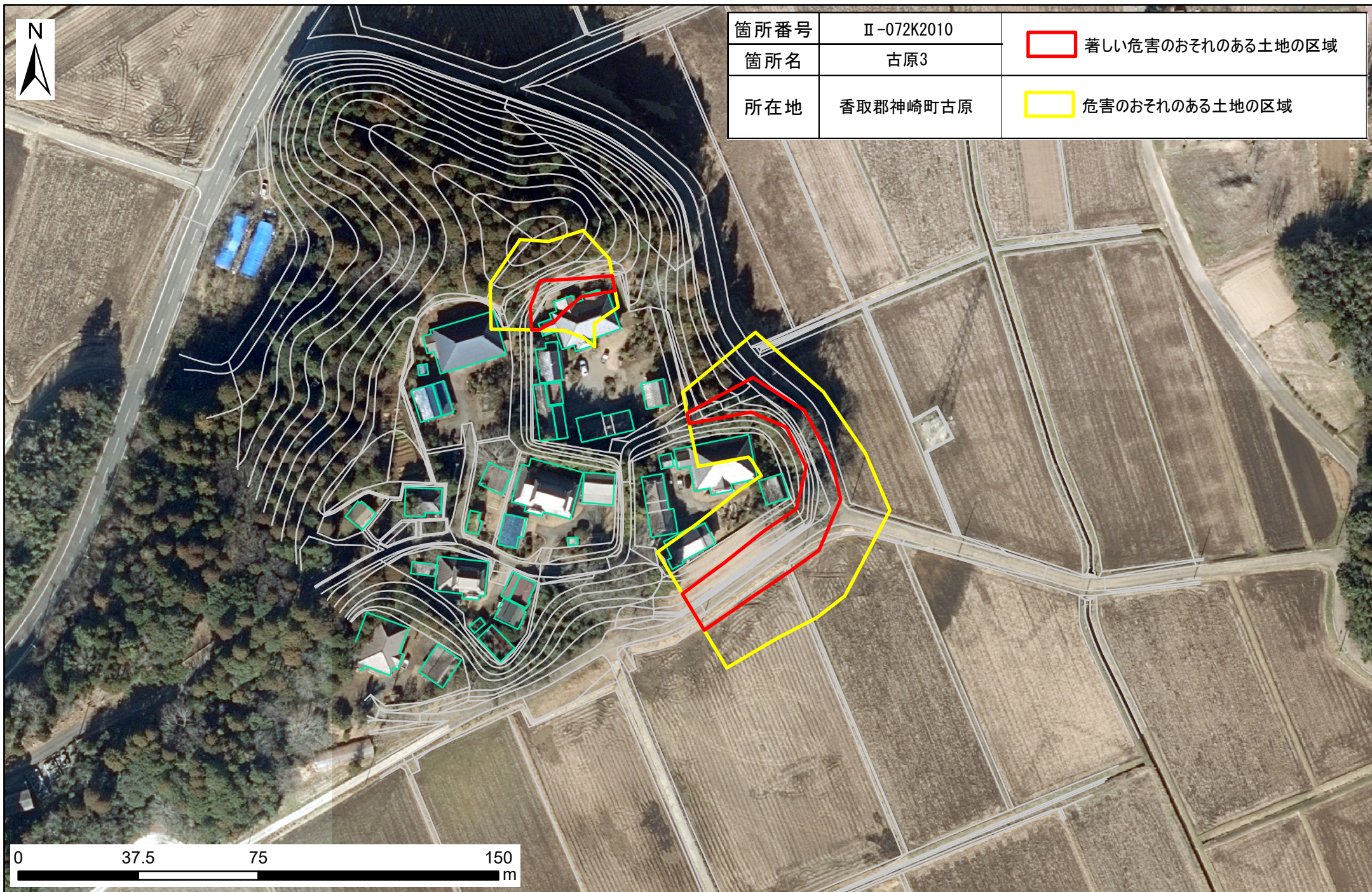


土砂災害警戒区域・特別警戒区域図（急傾斜地の崩壊）古原地区



箇所番号	Ⅱ-072K2010	 著しい危害のおそれのある土地の区域
箇所名	古原3	
所在地	香取郡神崎町古原	 危害のおそれのある土地の区域





箇所番号	Ⅱ-072K2010	 著しい危害のおそれのある土地の区域
箇所名	古原3	
所在地	香取郡神崎町古原	 危害のおそれのある土地の区域

