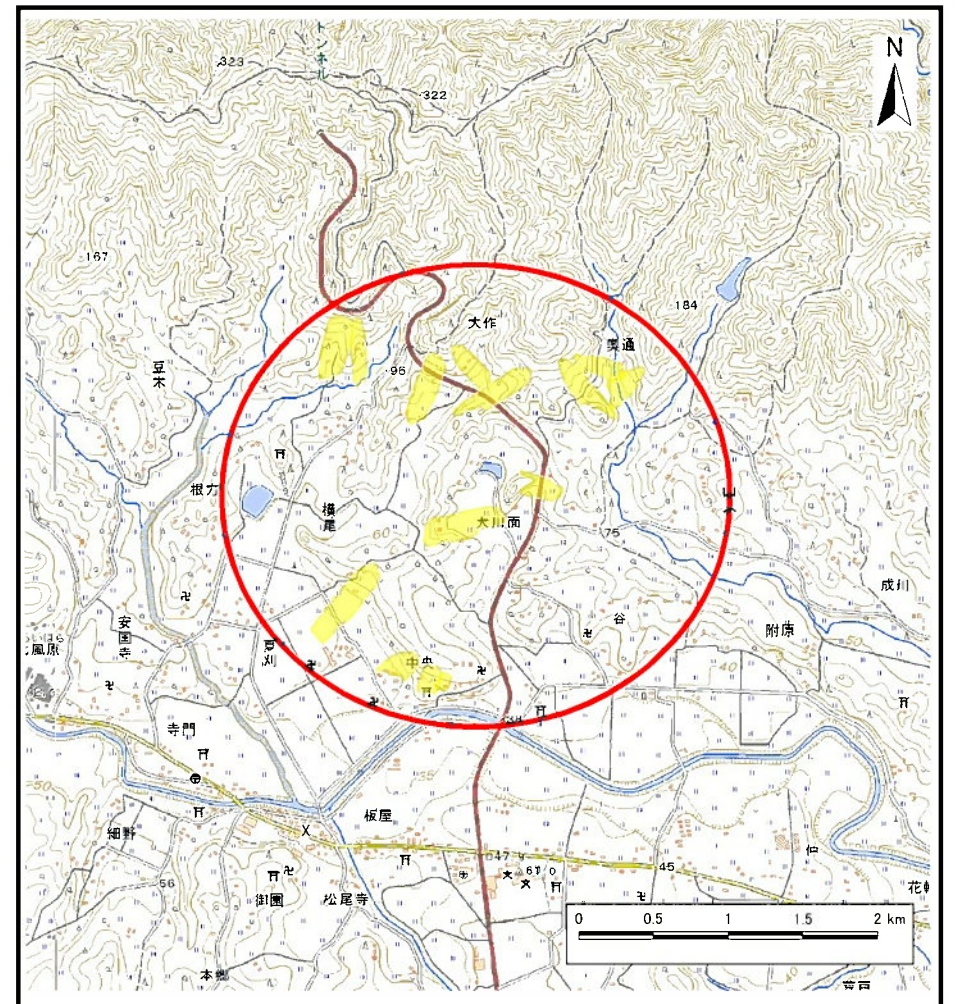


土砂災害警戒区域等の指定の告示に係る図書（様式1）



(1/200,000)



(1/25,000)

様式-1 (地)
土砂災害警戒区域 位置図

自然現象の種類	地滑り
箇所番号	74
箇所名	横尾大川面
地滑り区域名	A~N
所在地	鴨川市大川面、横尾、北風原、成川

この地図は、国土地理院長の承認を得て、同院発行の電子地形図25000及び電子地形図20万を複製したものである。（承認番号 平30情複、第1281号）



様式-2(地) 土砂災害警戒区域・土砂災害特別警戒区域 区域図	土砂災害防止法施行令第2条の基準に該当 する区域(土砂災害警戒区域)	自然現象 の発生	地湧り	箇所番号 74	箇所名 横尾大川面
	土砂災害防止法施行令第3条の基準に該当 する区域(土砂災害特別警戒区域)	告示 番号 1-2-500	告示 年月日 令和2年3月28日	区域区域 千第202号 告示 年月日	区域区域 千第202号 告示 年月日