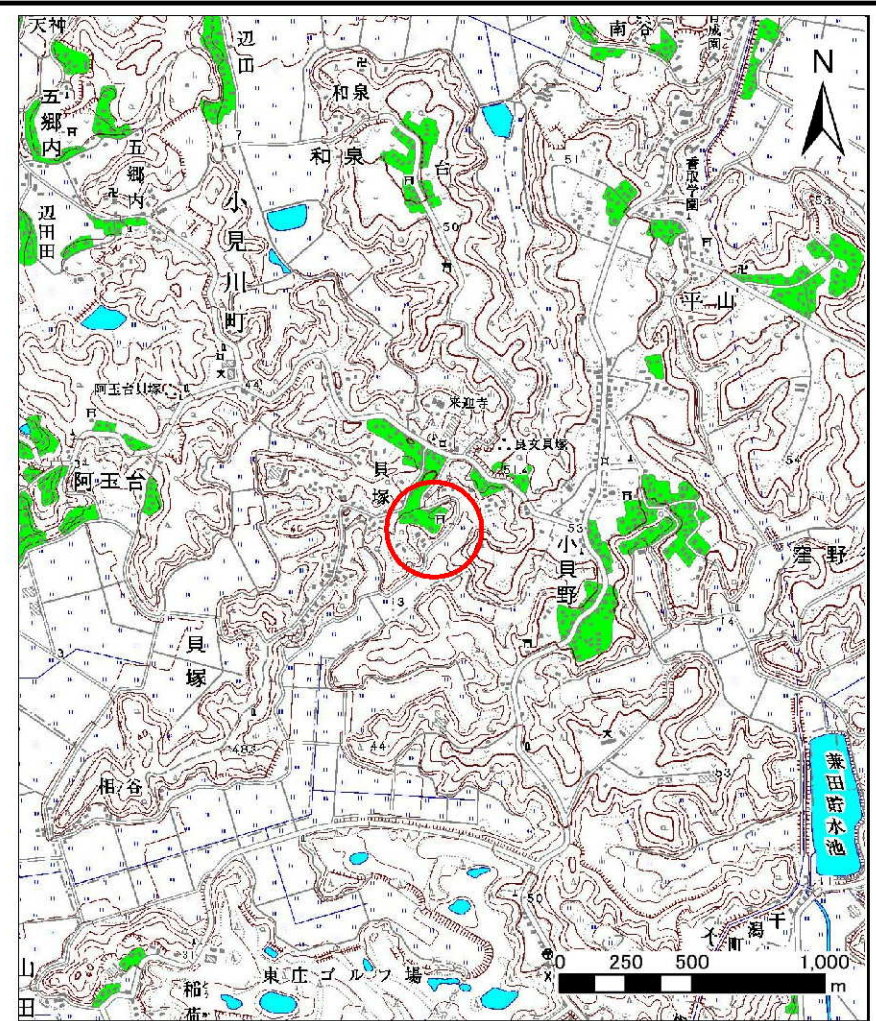


# 土砂災害警戒区域等の指定の公示に係る図書(その1)

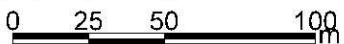


様式-1(急) 土砂災害警戒区域・土砂災害特別警戒区域 位置図	自然現象の種類	急傾斜地の崩壊
	箇所番号	Ⅱ-6919
	箇所名	貝塚4
	所在地	香取市貝塚

この地図は、国土地理院の承認を得て、同院発行の20万分の1・2万5千分の1の地形図を複製したものである。(承認番号 平19総複 第984号)



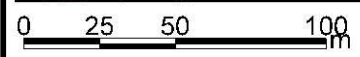
# 土砂災害警戒区域等の指定の公示に係る図書(その2)



図中の数字は横断測線番号を示す

<b>様式-2(急)</b> 土砂災害警戒区域・土砂災害特別警戒区域 区域図(その1)	土砂災害防止法施行令第二条の基準に該当する区域		N 縮尺 1:2,500	自然現象の種類	急傾斜地の崩壊	箇所番号	II-6919
	土砂災害防止法施行令第三条の基準に該当する区域			告示番号	千第552号・千第554号	箇所名	貝塚4
	それ以外の区域			告示年月日	平成20年6月17日	所在地	香取市貝塚

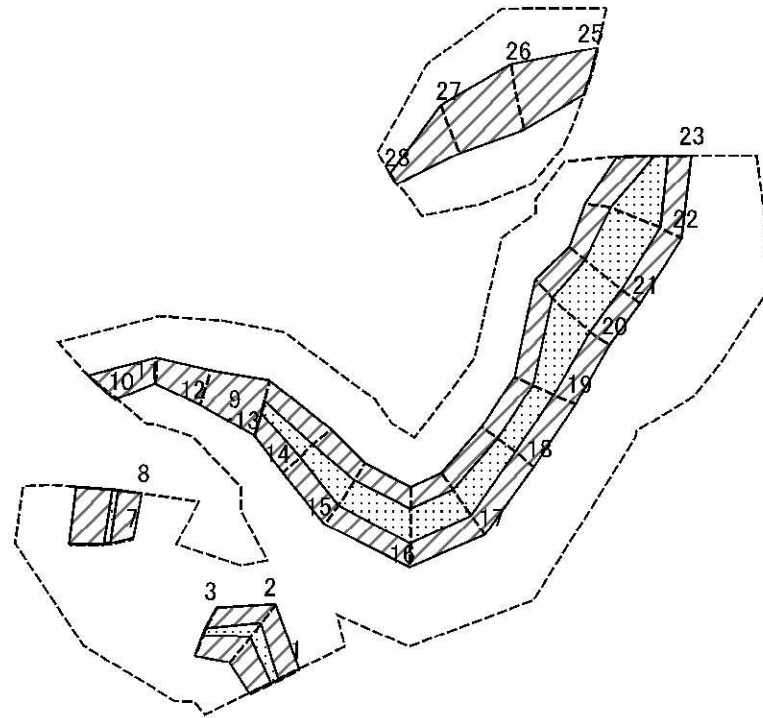
# 土砂災害警戒区域等の指定の公示に係る図書(その2-1)



図中の数字は横断測線番号を示す

<b>様式-2-1(急)</b> 土砂災害警戒区域・土砂災害特別警戒区域 区域図(その2)	土砂災害防止法施行令第二条の基準に該当する区域		N 縮尺 1:2,500	自然現象の種類	急傾斜地の崩壊	箇所番号	II-6919
	土砂災害防止法施行令第三条の基準に該当する区域			告示番号	千第552号・千第554号	箇所名	貝塚4
	土砂等の(移動)高さが1m以下の場合、土砂等の移動による力が100kN/mを超える区域		告示年月日	平成20年6月17日	所在地	香取市貝塚	
	土砂等の堆積の高さが3mを超える区域						
それ以外の区域							

# 土砂災害警戒区域等の指定の公示に係る図書(その2-2)



0 25 50 100  
m

図中の数字は横断測線番号を示す

様式-2-2(急)  
土砂災害特別警戒区域の区域区分図  
(急傾斜地の崩壊に伴う土石等の移動により  
建築物の地上部に作用すると想定される力)

土砂災害防止法施行令第二条の基準に該当する区域	
土砂災害防止法施行令第三条の基準に該当する区域	
それ以外の区域	

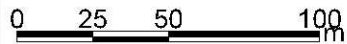
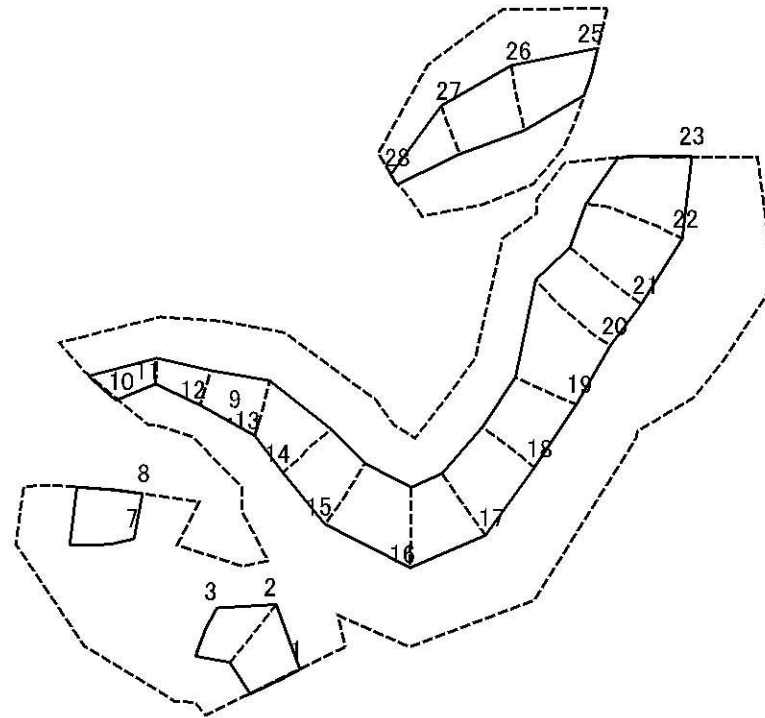
N  
縮尺  
1:2,500

自然現象の種類	急傾斜地の崩壊
告示番号	千第552号・千第554号
告示年月日	平成20年6月17日

箇所番号	II-6919
箇所名	貝塚4
所在地	香取市貝塚



# 土砂災害警戒区域等の指定の公示に係る図書(その2-3)



図中の数字は横断測線番号を示す

様式-2-3(急)  
土砂災害特別警戒区域の区域区分図  
(急傾斜地の崩壊に伴う土石等の堆積により  
建築物の地上部に作用すると想定される力)

土砂災害防止法施行令第二条の基準に該当する区域



自然現象  
の種類

急傾斜地の崩壊

箇所番号

II-6919

土砂災害防止法  
施行令第三条の  
基準に該当する  
区域



縮尺

告示番号

千第552号・千第554号

箇所名

貝塚4

1:2,500

告示年月日

平成20年6月17日

所在地

香取市貝塚

## 土砂災害警戒区域等の指定の公示に係る図書(その3)

横断測線の区間	土石等の移動により建築物の地上部に作用すると想定される力				土石等の堆積により建築物の地上部に作用すると想定される力				横断測線の区間	土石等の移動により建築物の地上部に作用すると想定される力				土石等の堆積により建築物の地上部に作用すると想定される力			
	土石等の(移動)高さが1m以下の場合、土石等の移動による力が100kN/m <sup>2</sup> を超える区域		それ以外の区域		土石等の堆積の高さが3mを超える区域		それ以外の区域			土石等の(移動)高さが1m以下の場合、土石等の移動による力が100kN/m <sup>2</sup> を超える区域		それ以外の区域		土石等の堆積の高さが3mを超える区域		それ以外の区域	
	力の大きさのうち最大のもの (kN/m <sup>2</sup> )	土石等の高さ (m)	力の大きさのうち最大のもの (kN/m <sup>2</sup> )	土石等の高さ (m)	力の大きさのうち最大のもの (kN/m <sup>2</sup> )	土石等の高さ (m)	力の大きさのうち最大のもの (kN/m <sup>2</sup> )	土石等の高さ (m)		力の大きさのうち最大のもの (kN/m <sup>2</sup> )	土石等の高さ (m)	力の大きさのうち最大のもの (kN/m <sup>2</sup> )	土石等の高さ (m)	力の大きさのうち最大のもの (kN/m <sup>2</sup> )	土石等の高さ (m)	力の大きさのうち最大のもの (kN/m <sup>2</sup> )	土石等の高さ (m)
NO.1 ~ NO.2	111.53	1.00	100.00	1.00	—	—	11.45	2.14	NO.27 ~ NO.28	—	—	95.37	1.00	—	—	12.21	2.28
NO.2 ~ NO.3	111.53	1.00	100.00	1.00	—	—	11.77	2.20	~								
NO.3 ~ NO.4	—	—	—	—	—	—	—	—	~								
NO.4 ~ NO.5	—	—	—	—	—	—	—	—	~								
NO.5 ~ NO.6	—	—	—	—	—	—	—	—	~								
NO.6 ~ NO.7	—	—	—	—	—	—	—	—	~								
NO.7 ~ NO.8	104.18	1.00	100.00	1.00	—	—	10.61	1.98	~								
NO.8 ~ NO.9	—	—	—	—	—	—	—	—	~								
NO.9 ~ NO.10	—	—	—	—	—	—	—	—	~								
NO.10 ~ NO.11	—	—	90.51	1.00	—	—	11.85	2.21	~								
NO.11 ~ NO.12	—	—	89.33	1.00	—	—	11.85	2.21	~								
NO.12 ~ NO.13	—	—	100.00	1.00	—	—	11.97	2.24	~								
NO.13 ~ NO.14	115.25	1.00	100.00	1.00	—	—	11.97	2.24	~								
NO.14 ~ NO.15	129.98	1.00	100.00	1.00	—	—	13.39	2.50	~								
NO.15 ~ NO.16	131.12	1.00	100.00	1.00	—	—	13.39	2.50	~								
NO.16 ~ NO.17	131.12	1.00	100.00	1.00	—	—	13.13	2.45	~								
NO.17 ~ NO.18	131.02	1.00	100.00	1.00	—	—	13.32	2.49	~								
NO.18 ~ NO.19	124.11	1.00	100.00	1.00	—	—	13.32	2.49	~								
NO.19 ~ NO.20	133.41	1.00	100.00	1.00	—	—	13.84	2.59	~								
NO.20 ~ NO.21	140.12	1.00	100.00	1.00	—	—	14.99	2.80	~								
NO.21 ~ NO.22	140.12	1.00	100.00	1.00	—	—	14.99	2.80	~								
NO.22 ~ NO.23	134.14	1.00	100.00	1.00	—	—	13.80	2.58	~								
NO.23 ~ NO.24	—	—	—	—	—	—	—	—	~								
NO.24 ~ NO.25	—	—	—	—	—	—	—	—	~								
NO.25 ~ NO.26	—	—	100.00	1.00	—	—	10.73	2.00	~								
NO.26 ~ NO.27	—	—	100.00	1.00	—	—	10.73	2.00	~								

様式-3(急)	自然現象の種類	急傾斜地の崩壊	箇所番号	II-6919
	告示番号	千第552号・千第554号	箇所名	貝塚4
	告示年月日	平成20年6月17日	所在地	香取市貝塚

建築物の構造の規制に必要な衝撃に関する事項