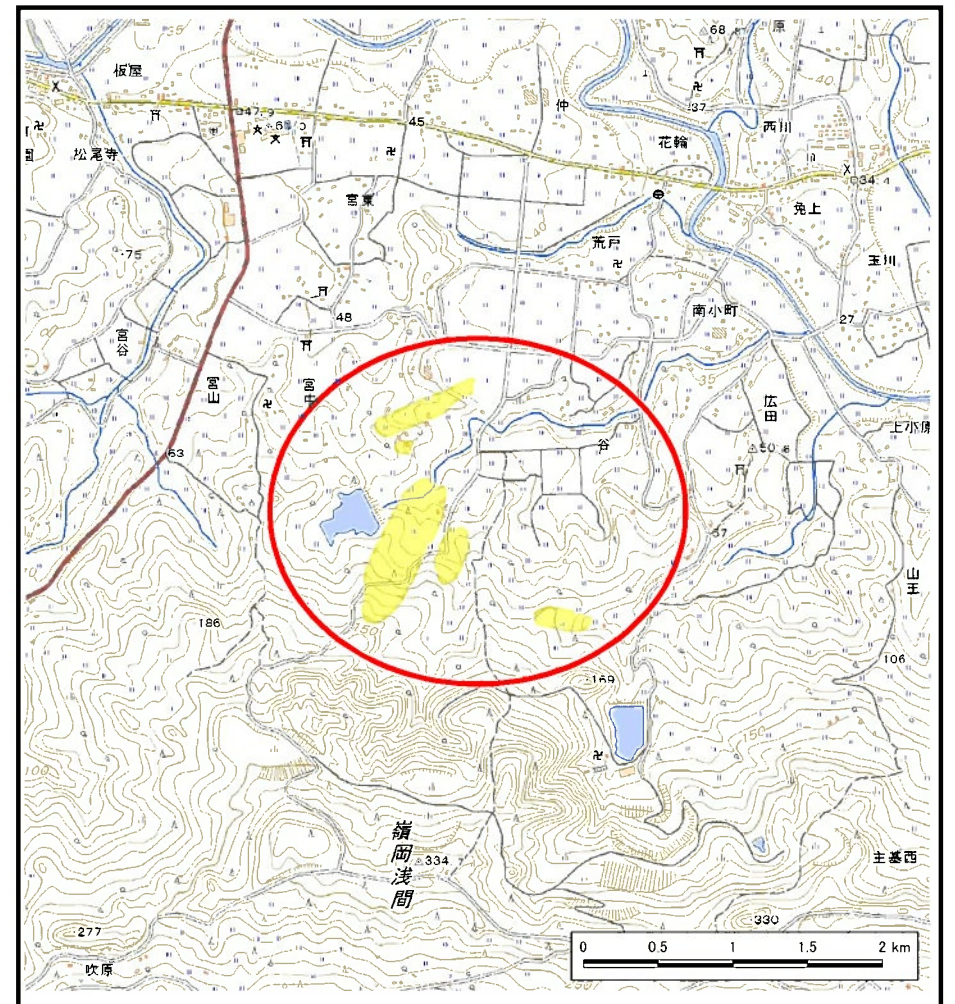


# 土砂災害警戒区域等の指定の告示に係る図書（様式1）



(1/200,000)



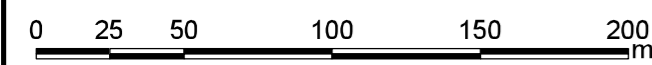
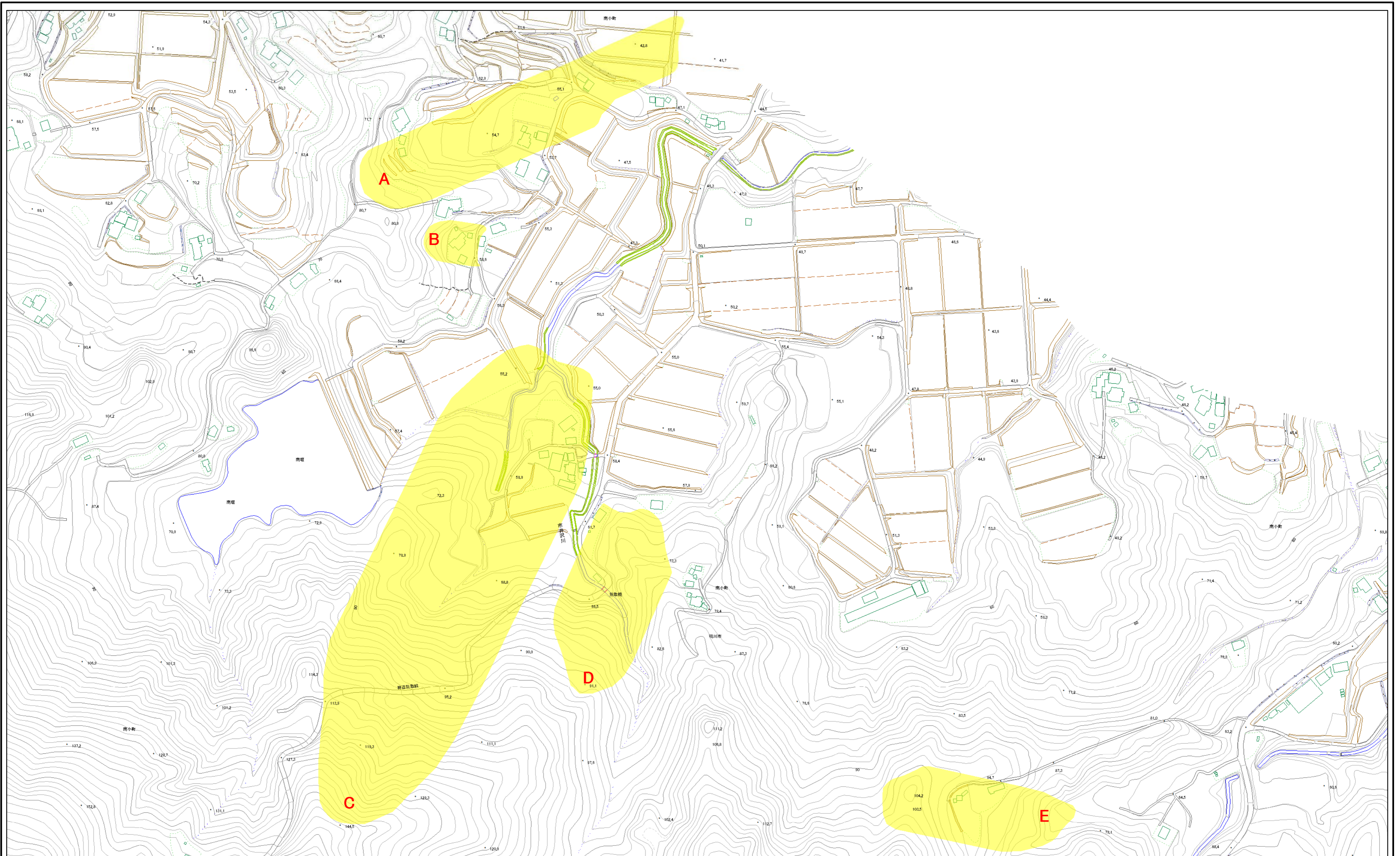
(1/25,000)

様式-1 (地)  
土砂災害警戒区域 位置図

|         |                   |
|---------|-------------------|
| 自然現象の種類 | 地滑り               |
| 箇所番号    | 71                |
| 箇所名     | 南小町               |
| 地滑り区域名  | A~E               |
| 所在地     | 鴨川市南小町、上小原、主基西、宮山 |

この地図は、国土地理院長の承認を得て、同院発行の電子地形図25000及び電子地形図20万を複製したものである。（承認番号 平30情複、第1281号）

土砂災害警戒区域等の指定の告示に係る図書（様式2）



|                                       |                                     |               |   |                     |                          |            |
|---------------------------------------|-------------------------------------|---------------|---|---------------------|--------------------------|------------|
| 様式-2(地)<br>土砂災害警戒区域・土砂災害特別警戒区域<br>区域図 | 土砂災害防止法施行令第二条の基準に該当する区域(土砂災害警戒区域)   | 縮尺<br>1:2,500 | N | 自然現象の種類<br>地滑り      | 箇所番号<br>71               | 箇所名<br>南小町 |
|                                       | 土砂災害防止法施行令第三条の基準に該当する区域(土砂災害特別警戒区域) |               |   | 告示番号<br>警戒区域：千第202号 | 地滑り区域名<br>A～E            |            |
|                                       |                                     |               |   | 告示年月日<br>令和3年3月26日  | 所在地<br>鴨川市南小町、上小原、主基西、宮山 |            |