

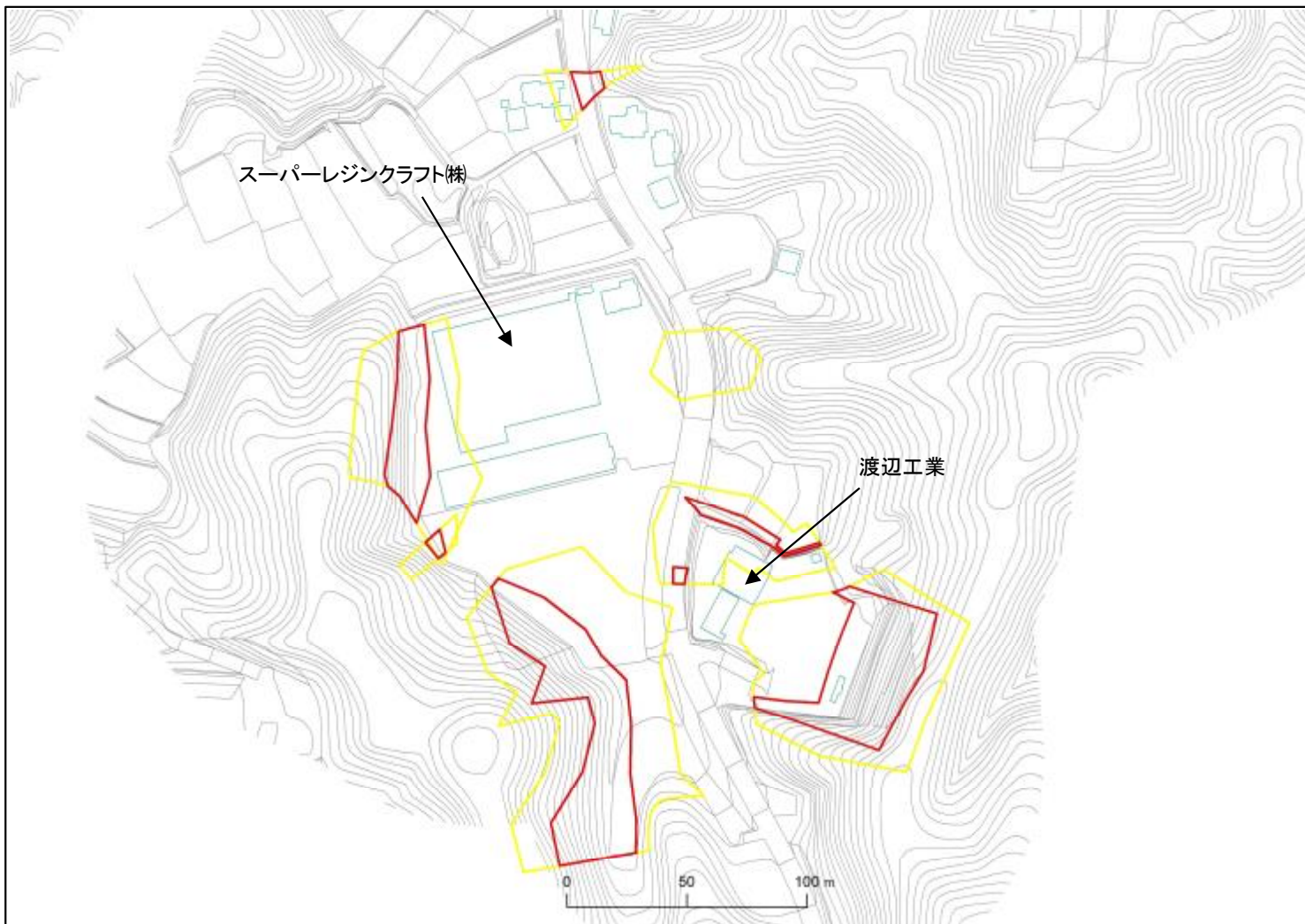


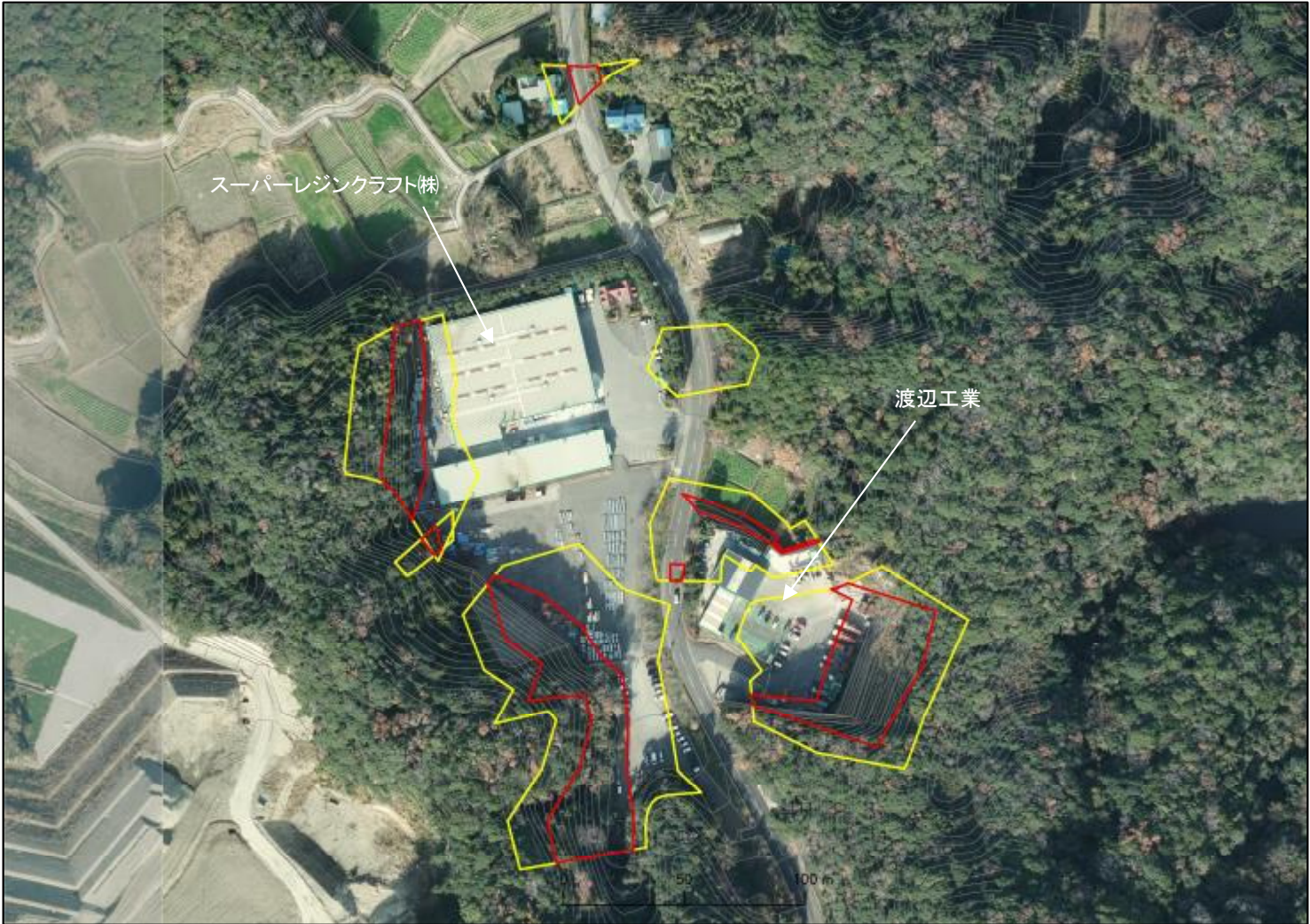


箇所番号	II-133K2035	 著しい危害のおそれのある土地の区域
箇所名	加茂28	
所在地	南房総市加茂	 危害のおそれのある土地の区域

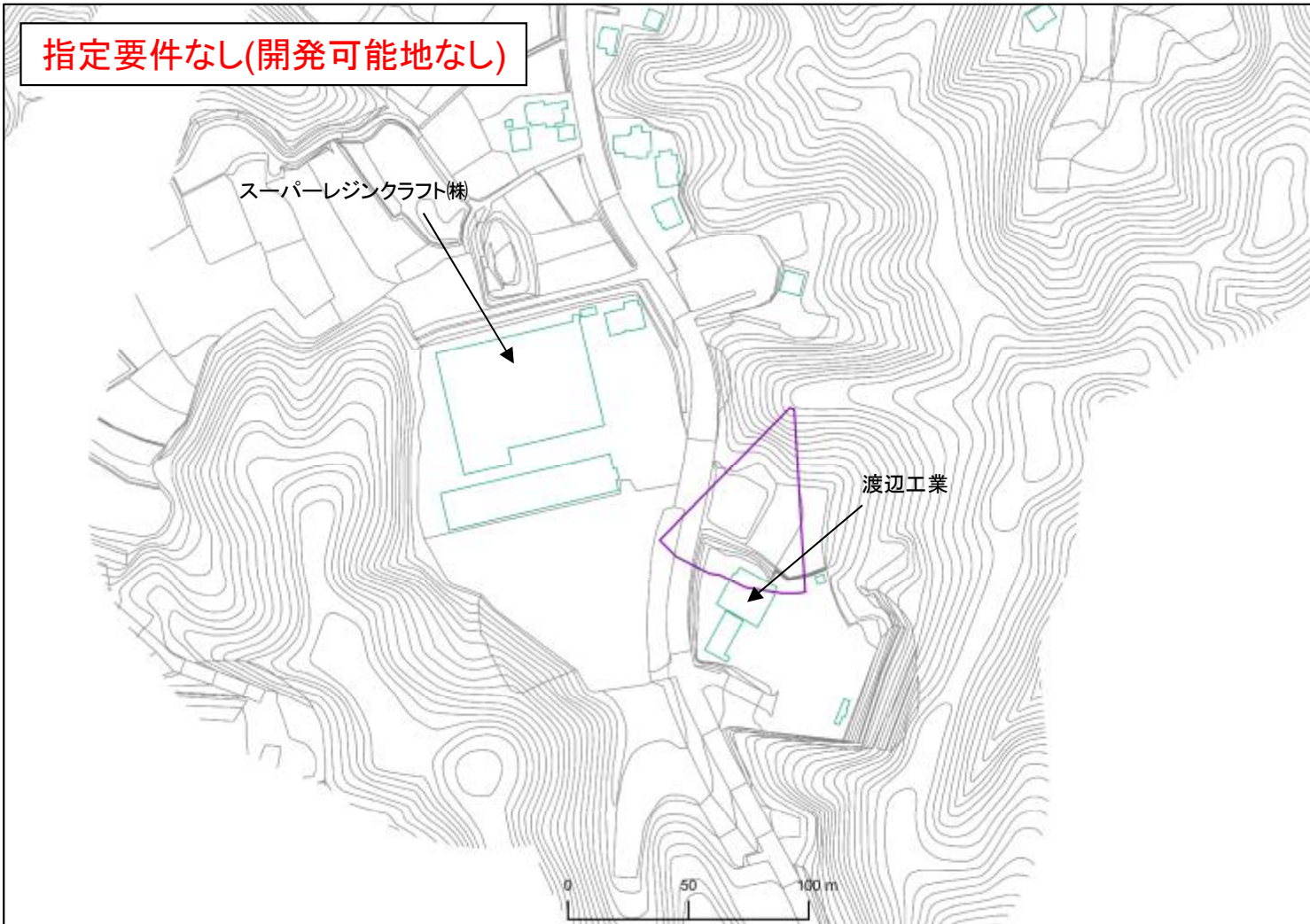


# 土砂災害警戒区域・特別警戒区域図(急傾斜地の崩壊)

土砂災害警戒区域・特別警戒区域図	
図面凡例	
土砂災害特別警戒区域 (著しい危害のおそれのある土地の区域)	
土砂災害警戒区域 (危害のおそれのある土地の区域)	



箇所番号	II-133K2035	基礎調査実施箇所
箇所名	加茂	
所在地	南房総市加茂	



# 土砂災害警戒区域・特別警戒区域図(急傾斜地の崩壊)

土砂災害警戒区域・特別警戒区域図

図面凡例

基礎調査実施箇所



指定要件なし(開発可能地なし)

