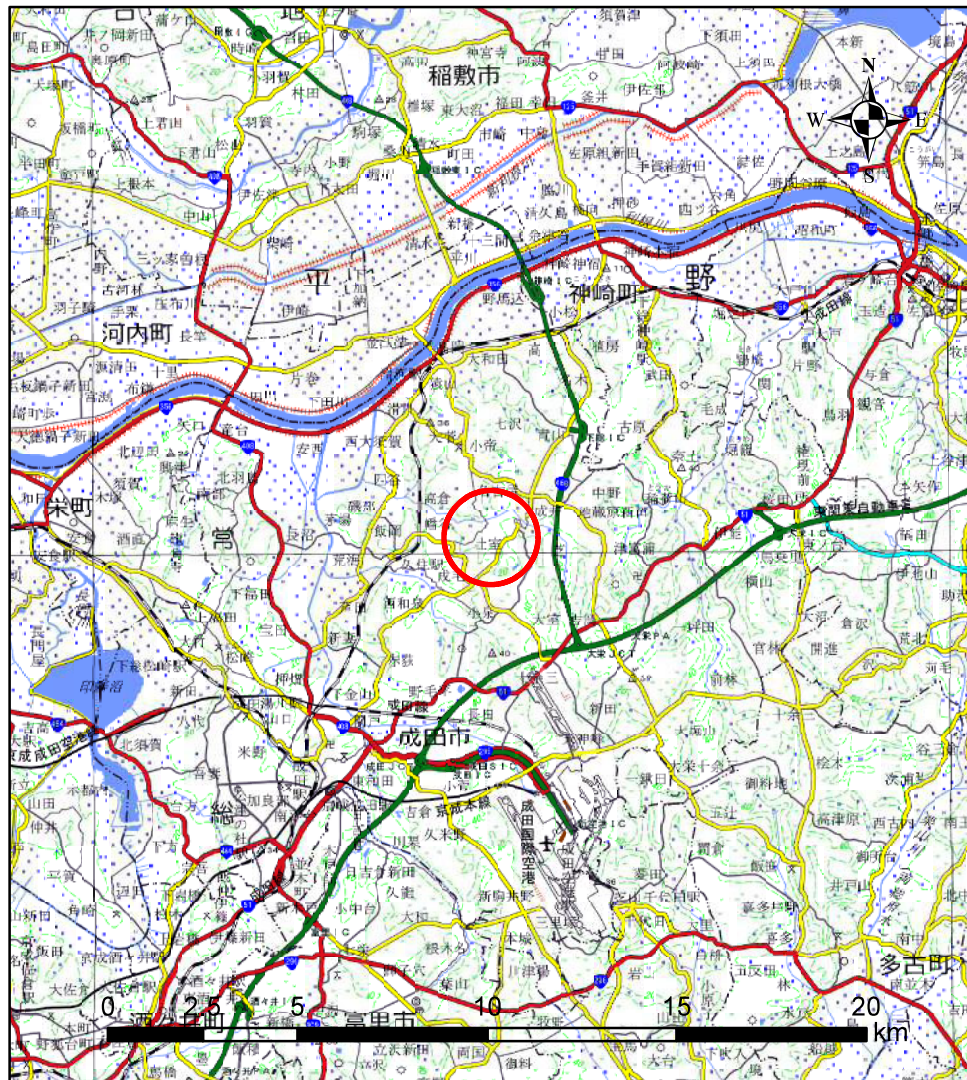
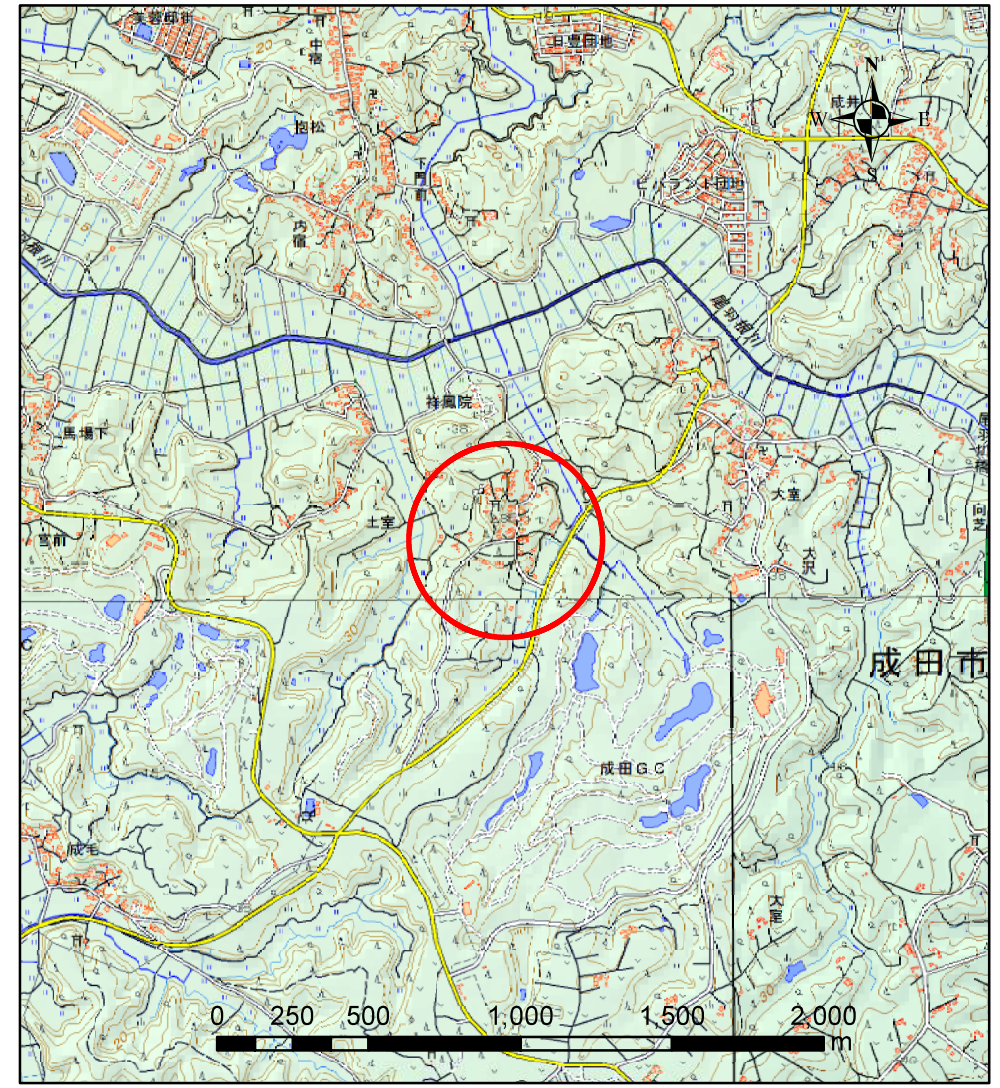


# 土砂災害警戒区域等の指定の告示に係る図書（様式1）



(1/200,000)



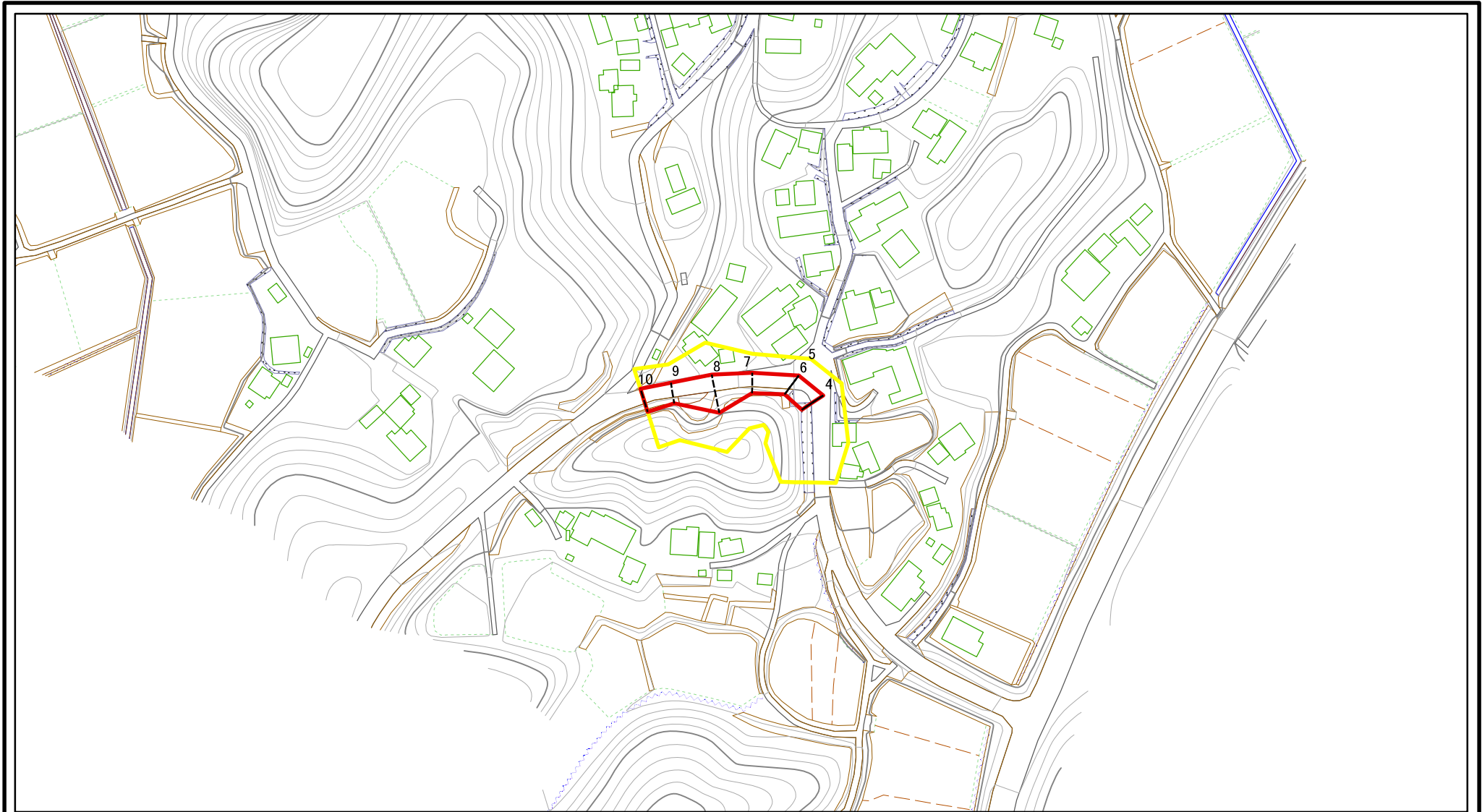
(1/25,000)

|                                      |         |         |
|--------------------------------------|---------|---------|
| 様式1(急)<br>土砂災害警戒区域・土砂災害特別警戒区域<br>位置図 | 自然現象の種類 | 急傾斜地の崩壊 |
|                                      | 箇所番号    | Ⅱ-1500  |
|                                      | 箇所名     | 土室2     |
|                                      | 所在地     | 成田市土室   |

「この地図は、国土地理院長の承認を得て、同院発行の電子地形図25000及び電子地形図20万を複製したものである。（承認番号 平29情複、第1566号）」



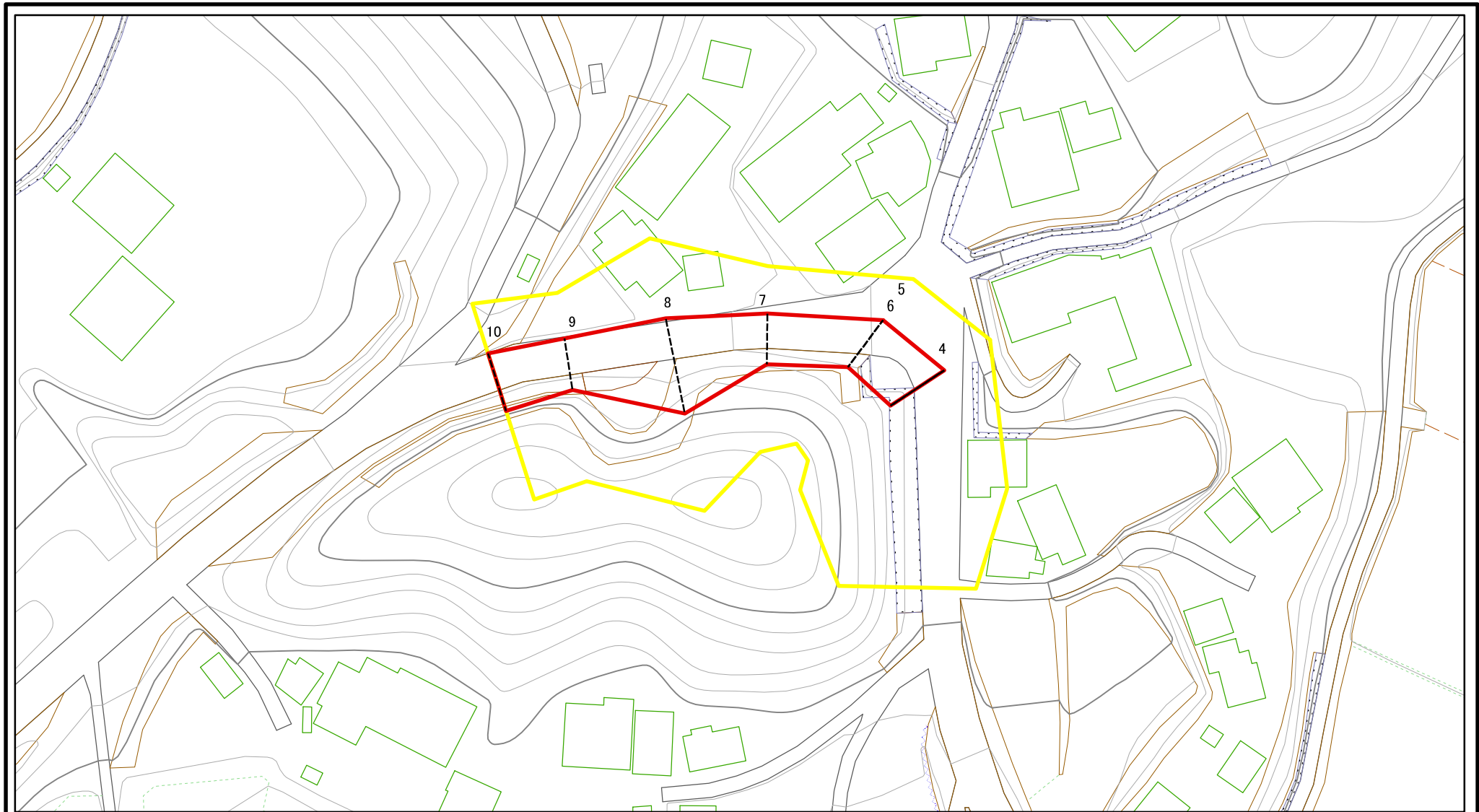
# 土砂災害警戒区域等の指定の告示に係る図書（様式2）



図中の数字は横断測線番号を示す

|  |                         |  |                    |         |  |      |         |
|--|-------------------------|--|--------------------|---------|--|------|---------|
| <b>様式 2(急)</b><br>土砂災害警戒区域・土砂災害特別警戒区域<br>区域図 | 土砂災害防止法施行令第二条の基準に該当する区域 |  | N<br>縮尺<br>1:2,500 | 自然現象の種類 | 急傾斜地の崩壊                                      | 箇所番号 | II-1500 |
|  | 土砂災害防止法施行令第三条の基準に該当する区域 |  |                    | 告示番号    | 土砂災害警戒区域:千葉県告示第118号<br>土砂災害特別警戒区域:千葉県告示第119号 | 箇所名  | 土室2     |
|  | それ以外の区域                 |  |                    | 告示年月日   | 令和3年3月9日                                     | 所在地  | 成田市土室   |

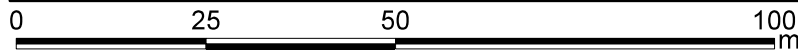
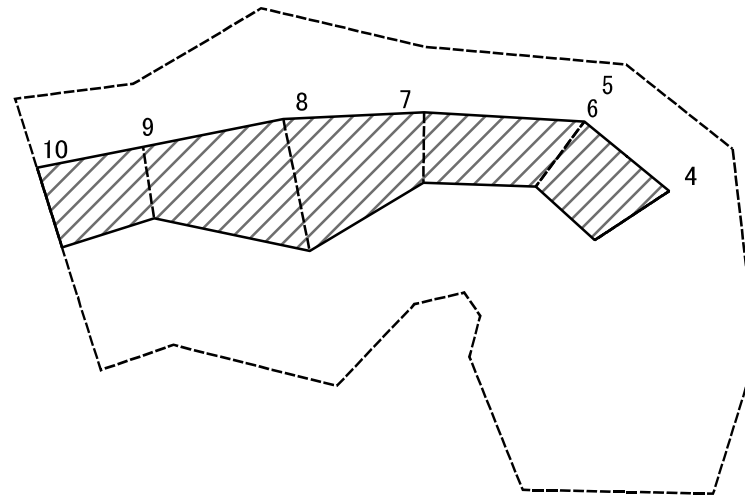
# 土砂災害警戒区域等の指定の告示に係る図書（様式2）参考図



図中の数字は横断測線番号を示す

|   |   |  |                    |         |  |      |        |
|---|---|--|--------------------|---------|--|------|--------|
| <b>様式 2(急)</b><br>土砂災害警戒区域・土砂災害特別警戒区域<br>区域図(参考図) | 土砂災害防止法施行令第二条の基準に該当する区域                                   |  | N<br>縮尺<br>1:1,000 | 自然現象の種類 | 急傾斜地の崩壊                                      | 箇所番号 | Ⅱ-1500 |
|   | 土砂災害防止法施行令第三条の基準に該当する区域                                   |  |                    | 告示番号    | 土砂災害警戒区域:千葉県告示第118号<br>土砂災害特別警戒区域:千葉県告示第119号 | 箇所名  | 土室2    |
|   | 土砂等の(移動)高さが1m以下の場合、土砂等の移動による力が100kN/m <sup>2</sup> を超える区域 |  |                    | 告示年月日   | 令和3年3月9日                                     | 所在地  | 成田市土室  |
|   | 土砂等の堆積の高さが3mを超える区域  |  |                    |         |  |      |        |
| それ以外の区域   |   |  |                    |         |  |      |        |

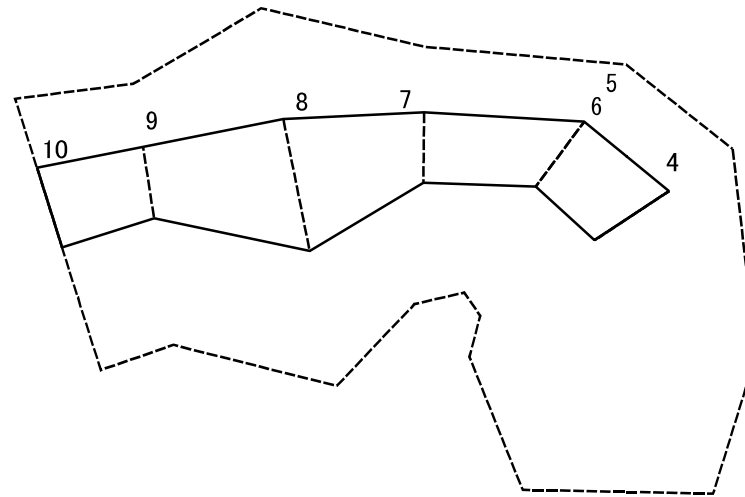
# 土砂災害警戒区域等の指定の告示に係る図書（様式2-1）



図中の数字は横断測線番号を示す

|  |                         |  |                        |         |         |  |         |       |
|--|-------------------------|--|------------------------|---------|---------|--|---------|-------|
| <b>様式 2-1(急)</b><br>土砂災害特別警戒区域の区域区分図<br>(急傾斜地の崩壊に伴う土石等の移動により<br>建築物の地上部に作用すると想定される力) | 土砂災害防止法施行令第二条の基準に該当する区域 |  | N<br><br>縮尺<br>1:1,000 | 自然現象の種類 | 急傾斜地の崩壊 | 箇所番号   | II-1500 |       |
|  | 土砂災害防止法施行令第三条の基準に該当する区域 | 土石等の(移動)高さが1m以下の場合、<br>土石等の移動による力が100kN/m <sup>2</sup> を超える区域<br>以外の区域 |                        | <br>    | 告示番号    | 土砂災害警戒区域:千葉県告示第118号<br>土砂災害特別警戒区域:千葉県告示第119号 | 箇所名     | 土室2   |
|  |                         |  |                        |         | 告示年月日   | 令和3年3月9日                                     | 所在地     | 成田市土室 |

# 土砂災害警戒区域等の指定の告示に係る図書（様式2-2）



図中の数字は横断測線番号を示す

様式 2-2(急)  
土砂災害特別警戒区域の区域区分図  
(急傾斜地の崩壊に伴う土石等の堆積により  
建築物の地上部に作用すると想定される力)

土砂災害防止法施行令第二条の基準に該当する区域



自然現象  
の種類

急傾斜地の崩壊

箇所番号

II-1500

土砂災害防止法  
施行令第三条の  
基準に該当する  
区域

土石等の堆積の高さが3mを超える区域



縮尺

告示番号

土砂災害警戒区域:千葉県告示第118号  
土砂災害特別警戒区域:千葉県告示第119号

箇所名

土室2

それ以外の区域



1:1,000

告示年月日

令和3年3月9日

所在地

成田市土室

