

土砂災害警戒区域等の指定の告示に係る図書（様式1）



(1/200,000)

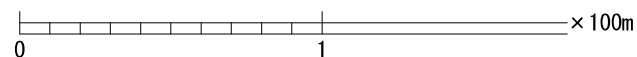
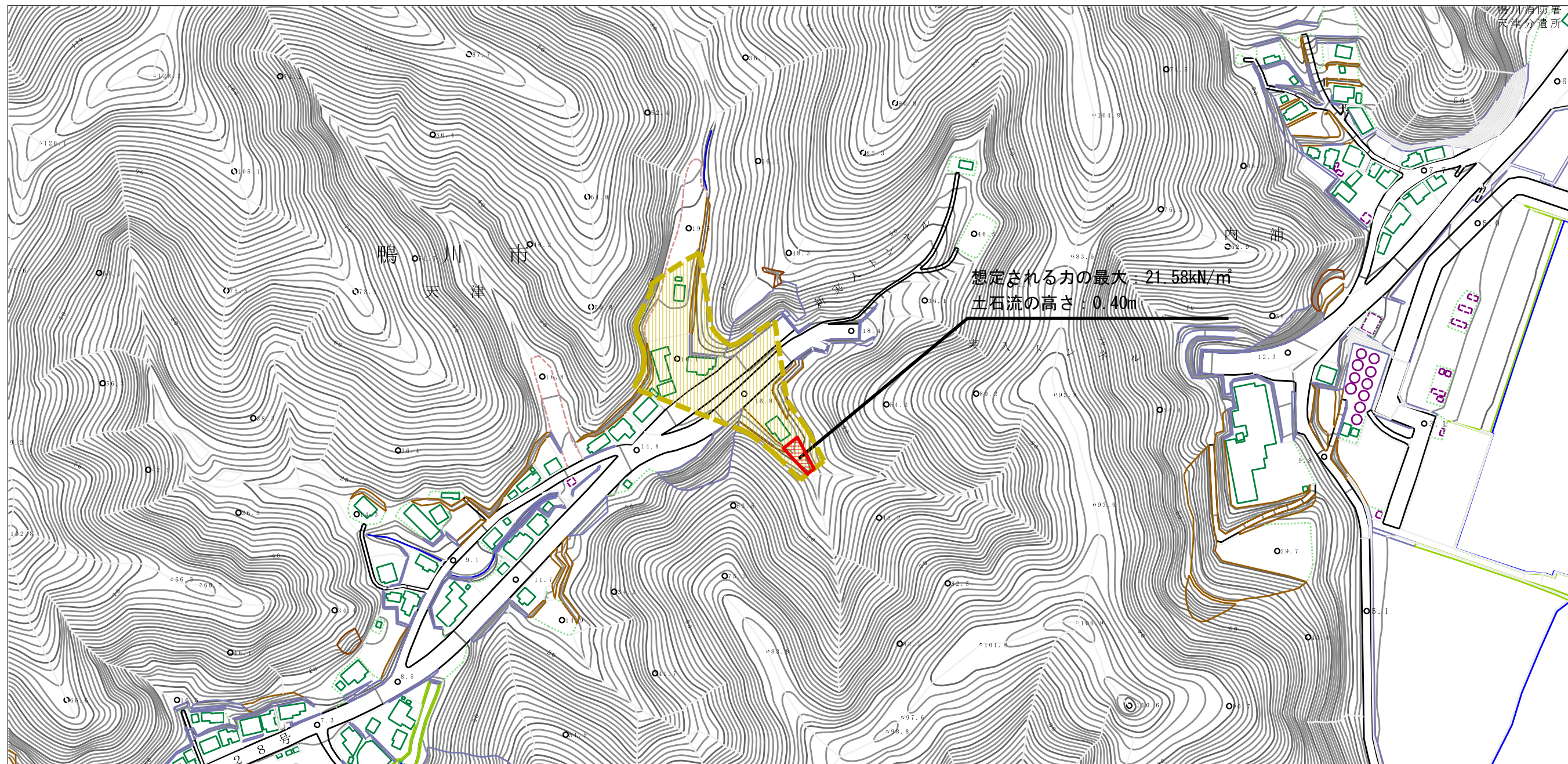


(1/25,000)

| | | |
|---------------------------------------|---------|-----------|
| 様式-1(土) 土砂災害警戒区域・土砂災害特別警戒区域 位置図 | 自然現象の種類 | 土石流 |
| | 溪流番号 | -47200803 |
| | 溪流名 | 実入沢2 |
| | 所在地 | 鴨川市天津 |

測量法に基づく国土地理院長承認(複製)R 1JHf 1078
 本製品を複製する場合には、国土地理院の長の承認を得なければならない。

土砂災害警戒区域等の指定の告示に係る図書（様式2）



様式-2（土）

土砂災害警戒区域・土砂災害特別警戒区域
区域図

| | |
|-------------------------|--|
| 土砂災害防止法施行令第二条の基準に該当する区域 | |
| 土砂災害防止法施行令第三条の基準に該当する区域 | |
| それ以外の区域 | |

N
縮尺
1:2,500

| | | | |
|---------|------------------------------|------|-----------|
| 自然現象の種類 | 土石流 | 溪流番号 | -47200803 |
| 告示番号 | 警戒区域：千第202号 特別警戒区域：千第203号 | 溪流名 | 実入沢2 |
| 告示年月日 | 令和3年3月26日 | 所在地 | 鴨川市天津 |