
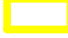
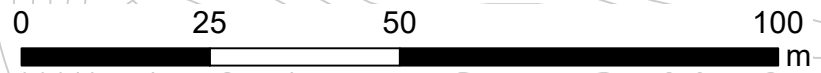
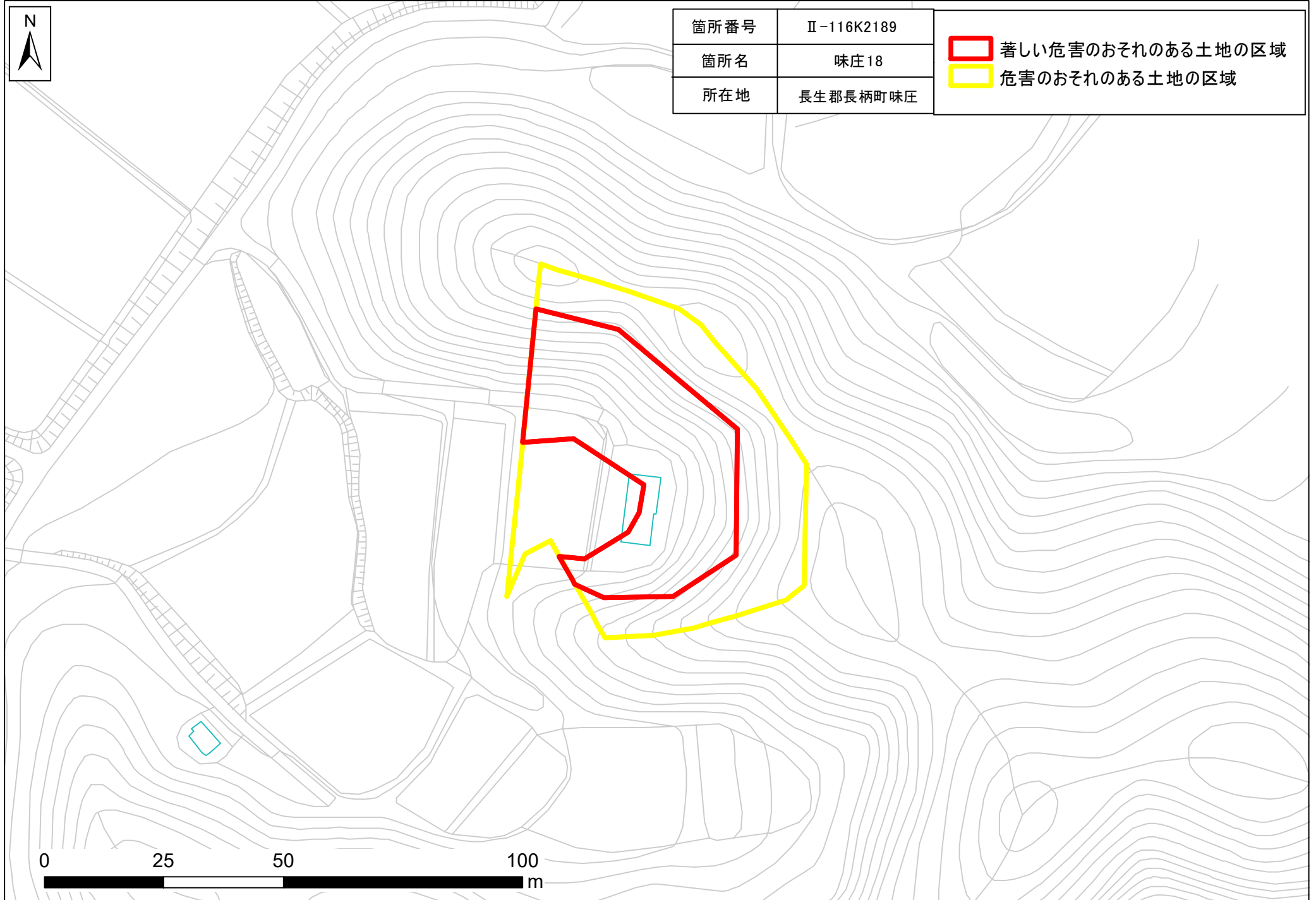


土砂災害防止法に基づく基礎調査 味庄地区



箇所番号	II-116K2189
箇所名	味庄18
所在地	長生郡長柄町味庄

-  著しい危害のおそれのある土地の区域
-  危害のおそれのある土地の区域



土砂災害警戒区域・特別警戒区域(急傾斜地の崩壊)

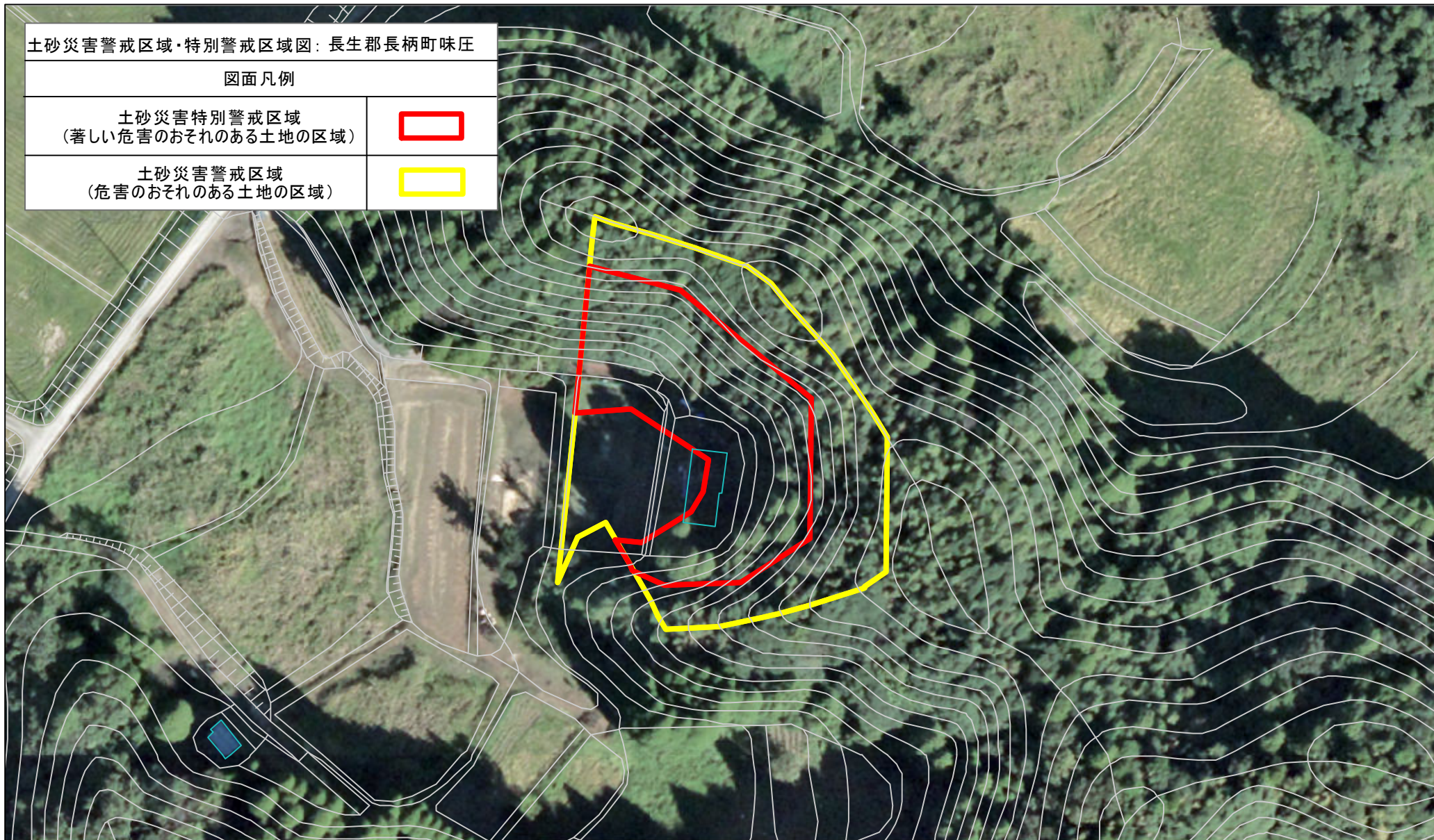
土砂災害警戒区域・特別警戒区域図：長生郡長柄町味庄

図面凡例

土砂災害特別警戒区域
(著しい危害のおそれのある土地の区域)



土砂災害警戒区域
(危害のおそれのある土地の区域)



1:1,000

0

50

100



m