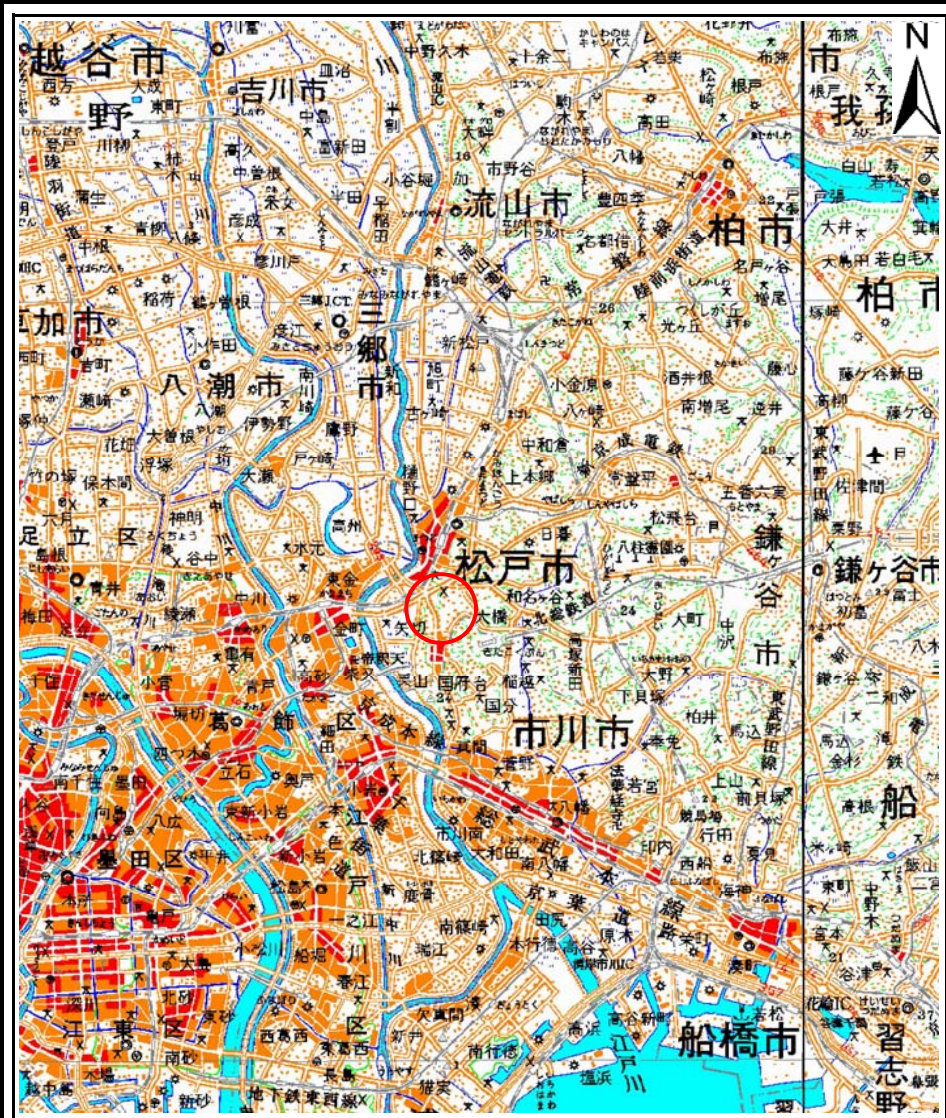
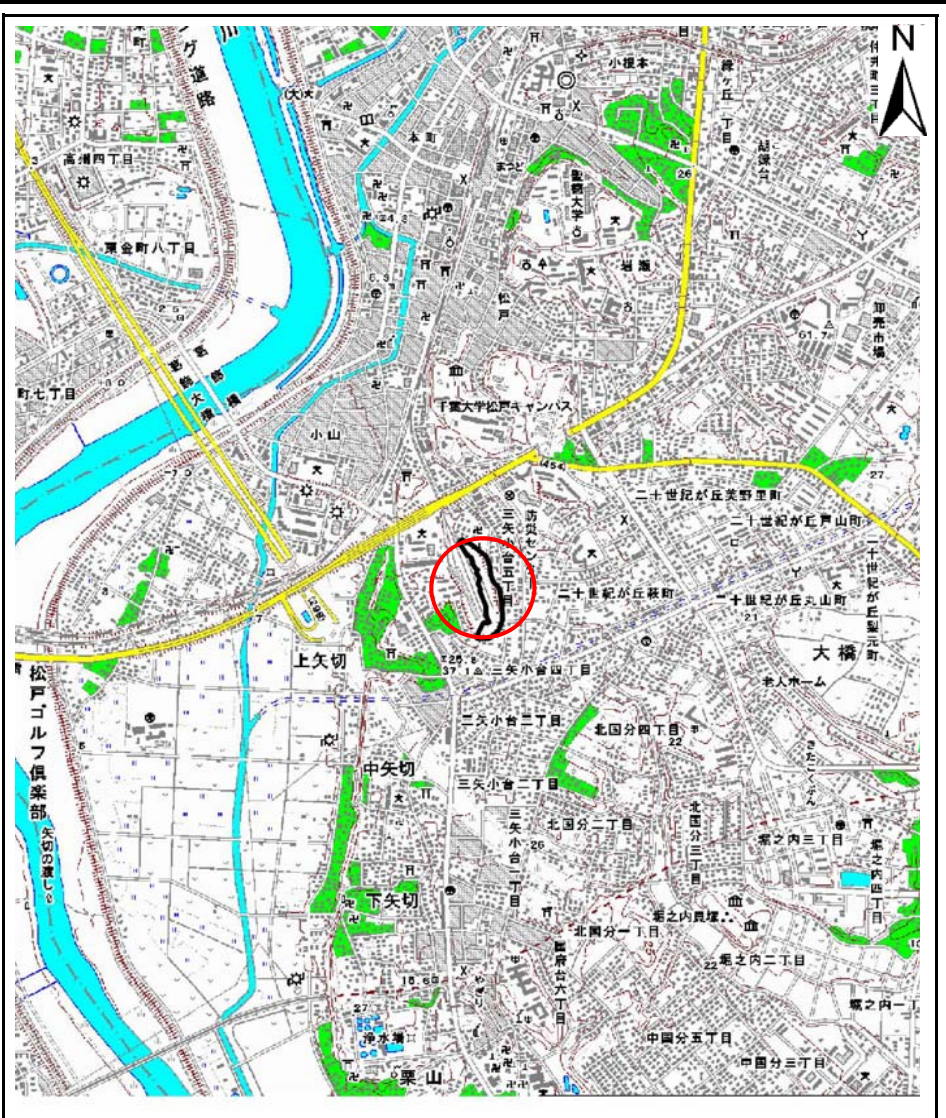


様式1)



(1/200,000)



(1/25,000)

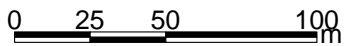
様式1(急)  
土砂災害警戒区域・土砂災害特別警戒区域  
位置図

|         |               |
|---------|---------------|
| 自然現象の種類 | 急傾斜地の崩壊       |
| 箇所番号    | I-0227        |
| 箇所名     | 三矢小台          |
| 所在地     | 松戸市三矢小台5丁目、松戸 |

この地図は、国土地理院の承認を得て、同院発行の20万分の1・2万5千分の1の地形図を複製したものである。(認証番号 平21業複 第682号)



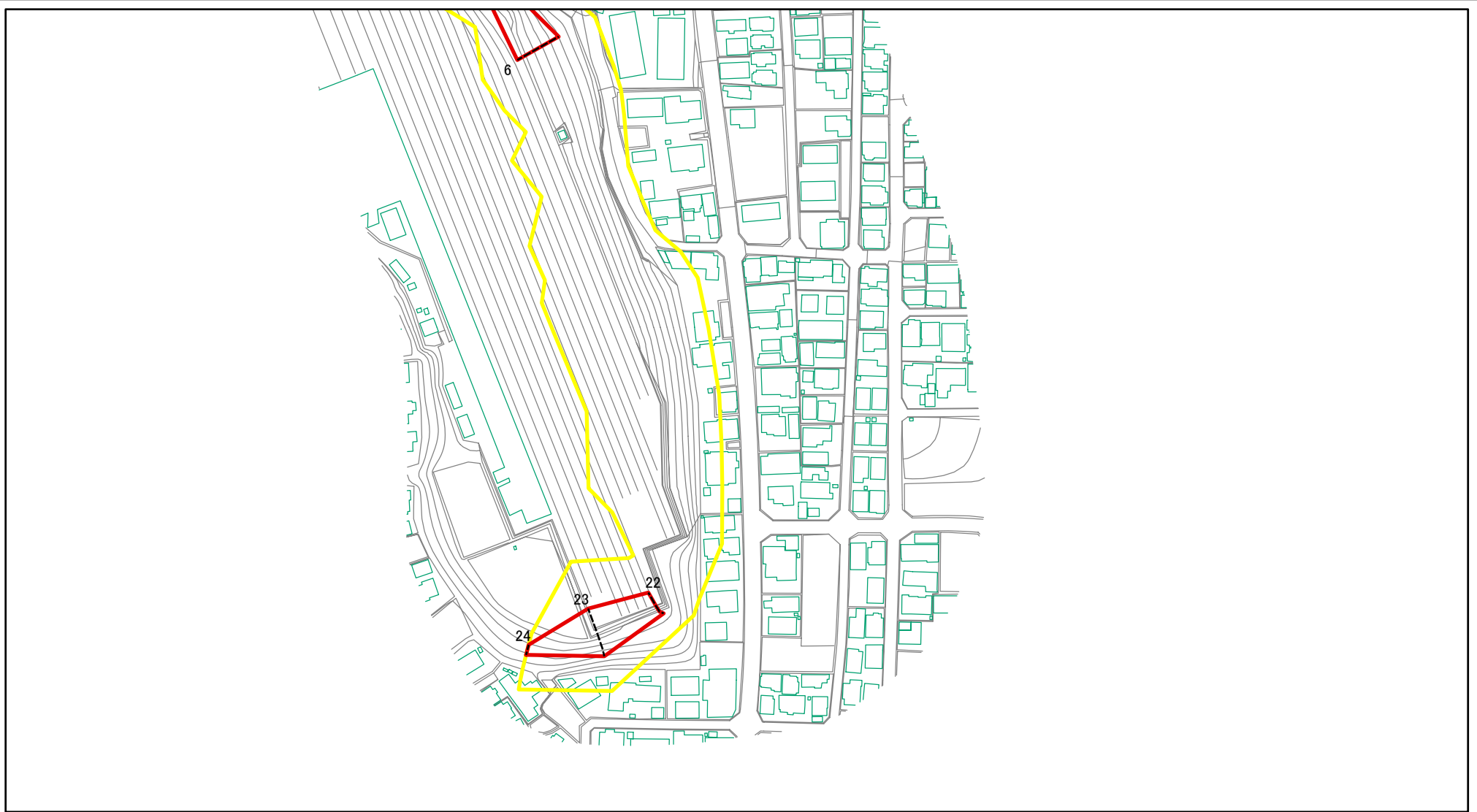
# 土砂災害警戒区域等の指定の告示に係る図書(様式2)



図中の数字は横断測線番号を示す

|                                      |                         |  |                    |                                  |                      |
|--------------------------------------|-------------------------|--|--------------------|----------------------------------|----------------------|
| 様式2(急)<br>土砂災害警戒区域・土砂災害特別警戒区域<br>区域図 | 土砂災害防止法施行令第二条の基準に該当する区域 |  | N<br>縮尺<br>1:2,500 | 自然現象の種類<br>急傾斜地の崩壊               | 箇所番号<br>I-0227       |
|                                      | 土砂災害防止法施行令第三条の基準に該当する区域 |  |                    | 告示番号<br>千葉県告示第241号<br>千葉県告示第244号 | 箇所名<br>三矢小台          |
|                                      | それ以外の区域                 |  |                    | 告示年月日<br>令和2年4月7日                | 所在地<br>松戸市三矢小台5丁目、松戸 |

# 土砂災害警戒区域等の指定の告示に係る図書(様式2)



0 25 50 100  
m

図中の数字は横断測線番号を示す

様式2(急)

土砂災害警戒区域・土砂災害特別警戒区域

区域図

土砂災害防止法施行令第二条の基準に該当する区域



土砂災害防止法  
施行令第三条の  
基準に該当する  
区域

土石等の(移動)高さが1m以下の場合、  
土石等の移動による力が100kN/mを超える区域



土石等の堆積の高さが3mを超える区域



それ以外の区域



縮尺

1:2,500

自然現象  
の種類

急傾斜地の崩壊

告示番号

千葉県告示第241号  
千葉県告示第244号

告示年月日

令和2年4月7日

箇所番号

I-0227

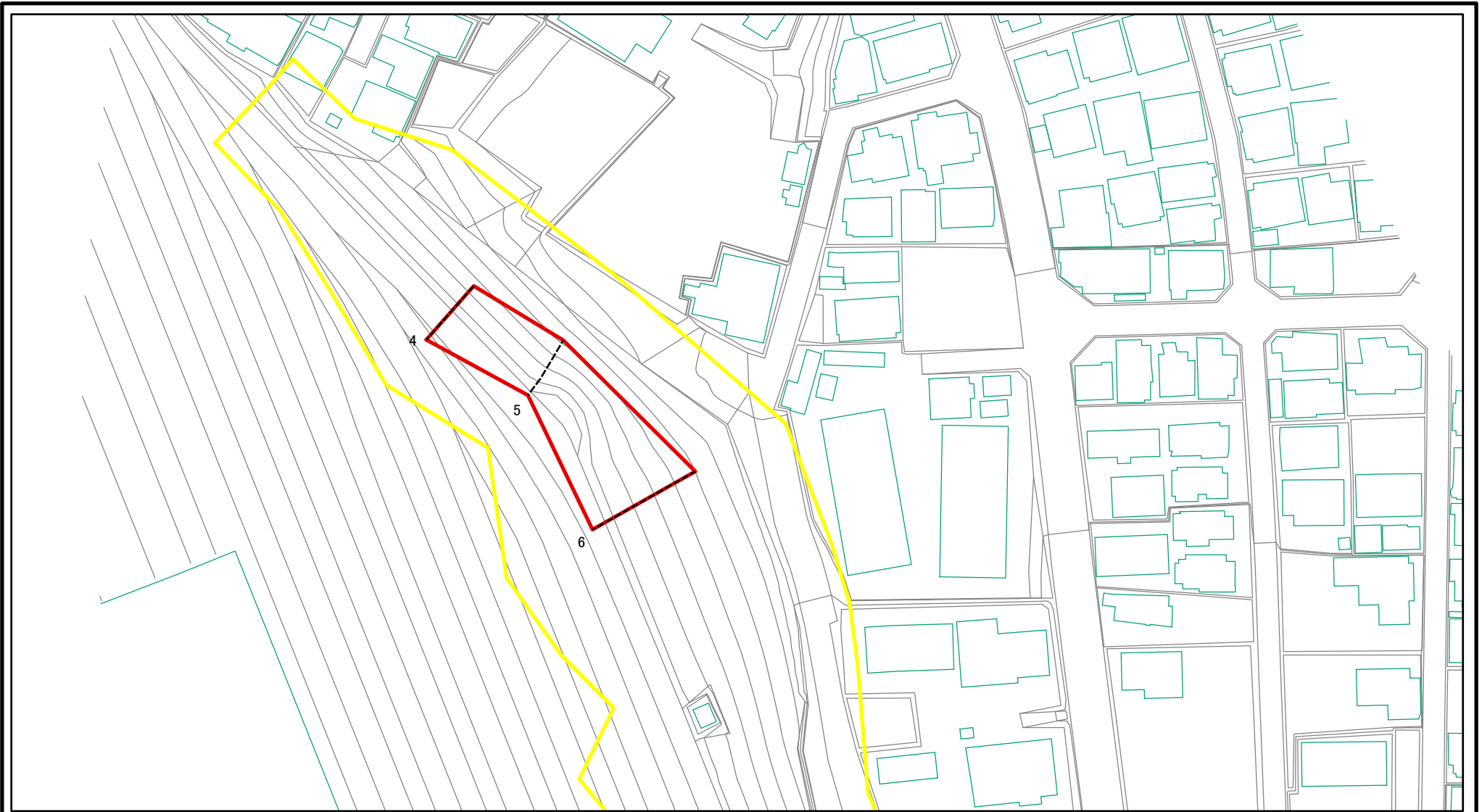
箇所名

三矢小台

所在地

松戸市三矢小台5丁目、松戸

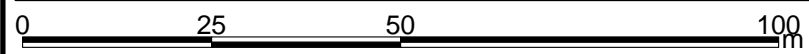
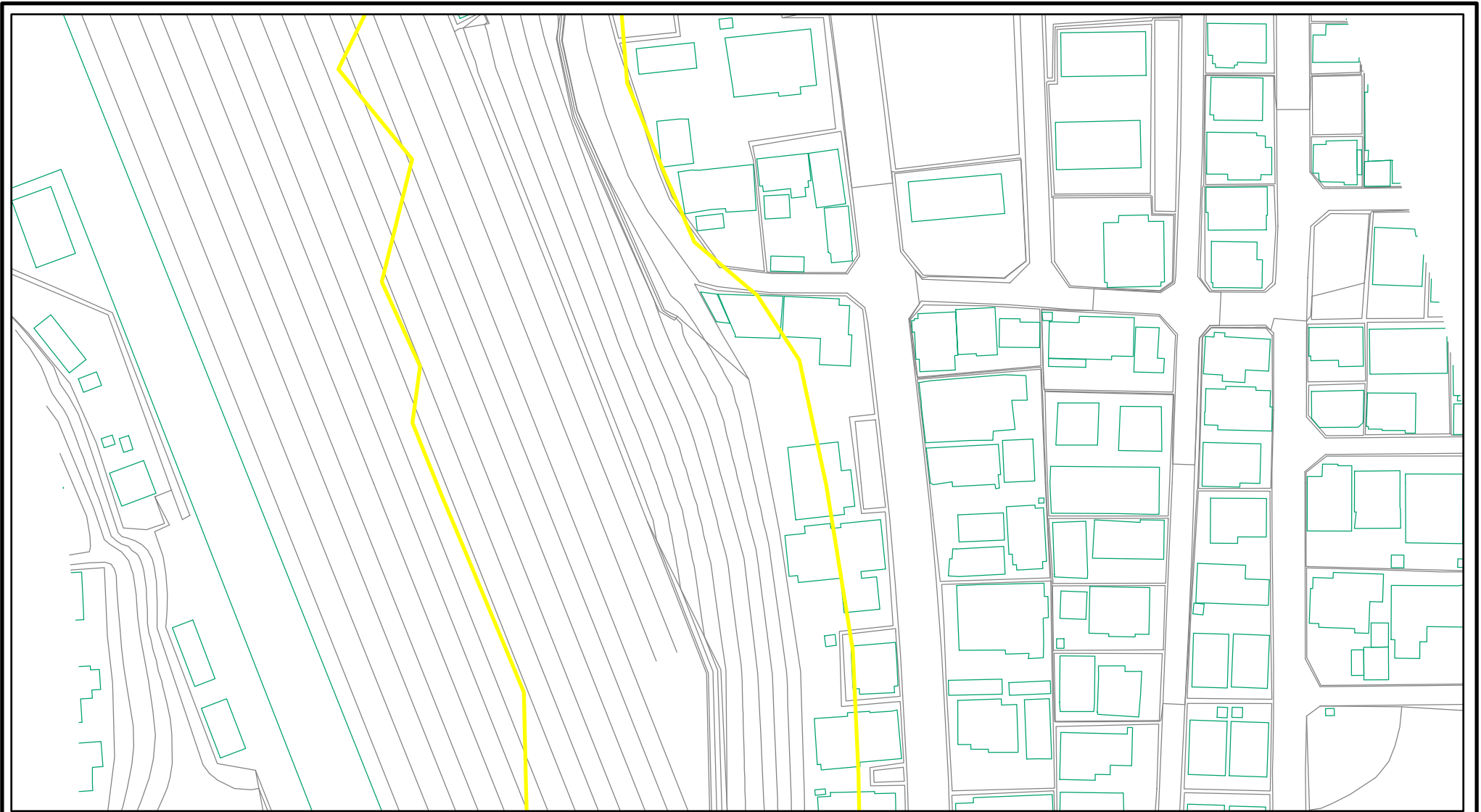
# 土砂災害警戒区域等の指定の告示に係る図書(様式2)参考図



図中の数字は横断測線番号を示す

|   |                         |  |                    |         |                          |      |               |
|---|-------------------------|--|--------------------|---------|--------------------------|------|---------------|
| 様式2(急)<br>土砂災害警戒区域・土砂災害特別警戒区域<br>区域図(参考図) | 土砂災害防止法施行令第二条の基準に該当する区域 |  | N<br>縮尺<br>1:1,000 | 自然現象の種類 | 急傾斜地の崩壊                  | 箇所番号 | I-0227        |
|   | 土砂災害防止法施行令第三条の基準に該当する区域 |  |                    | 告示番号    | 千葉県告示第241号<br>千葉県告示第244号 | 箇所名  | 三矢小台          |
|   | それ以外の区域                 |  |                    | 告示年月日   | 令和2年4月7日                 | 所在地  | 松戸市三矢小台5丁目、松戸 |
|   |                         |  |                    |         |                          |      |               |

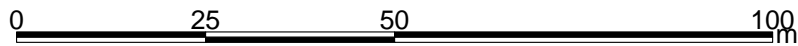
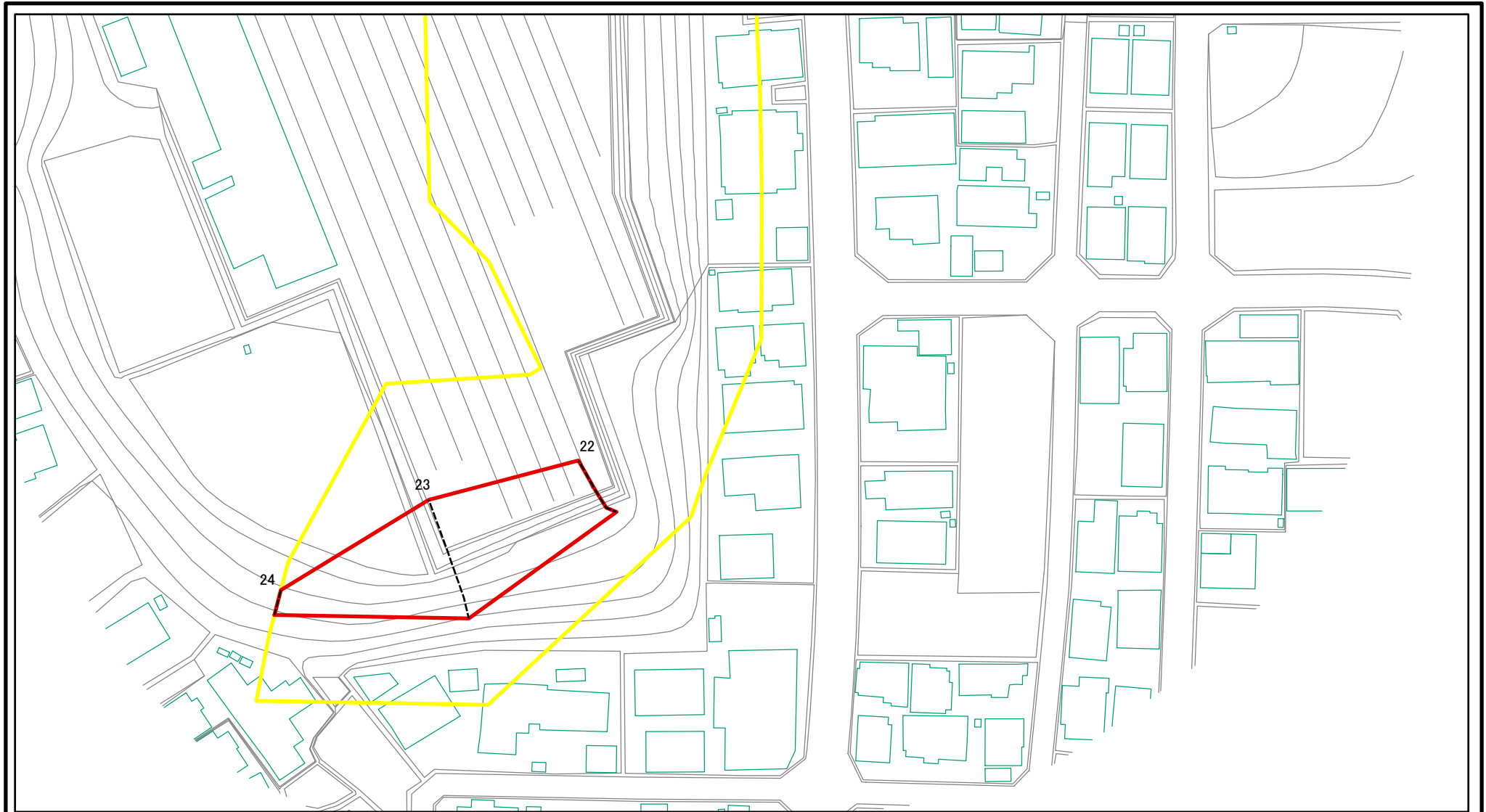
# 土砂災害警戒区域等の指定の告示に係る図書(様式2)参考図



図中の数字は横断測線番号を示す

|  |   |  |                    |         |                          |      |               |
|--|---|--|--------------------|---------|--------------------------|------|---------------|
| <b>様式2(急)</b><br>土砂災害警戒区域・土砂災害特別警戒区域<br>区域図(参考図) | 土砂災害防止法施行令第二条の基準に該当する区域                     |  | N<br>縮尺<br>1:1,000 | 自然現象の種類 | 急傾斜地の崩壊                  | 箇所番号 | I-0227        |
|  | 土砂災害防止法施行令第三条の基準に該当する区域                     |  |                    | 告示番号    | 千葉県告示第241号<br>千葉県告示第244号 | 箇所名  | 三矢小台          |
|  | 土砂等の(移動)高さが1m以下の場合、土砂等の移動による力が100kN/mを超える区域 |  |                    | 告示年月日   | 令和2年4月7日                 | 所在地  | 松戸市三矢小台5丁目、松戸 |
|  | 土砂等の堆積の高さが3mを超える区域                          |  |                    |         |                          |      |               |
| それ以外の区域  |   |  |                    |         |                          |      |               |

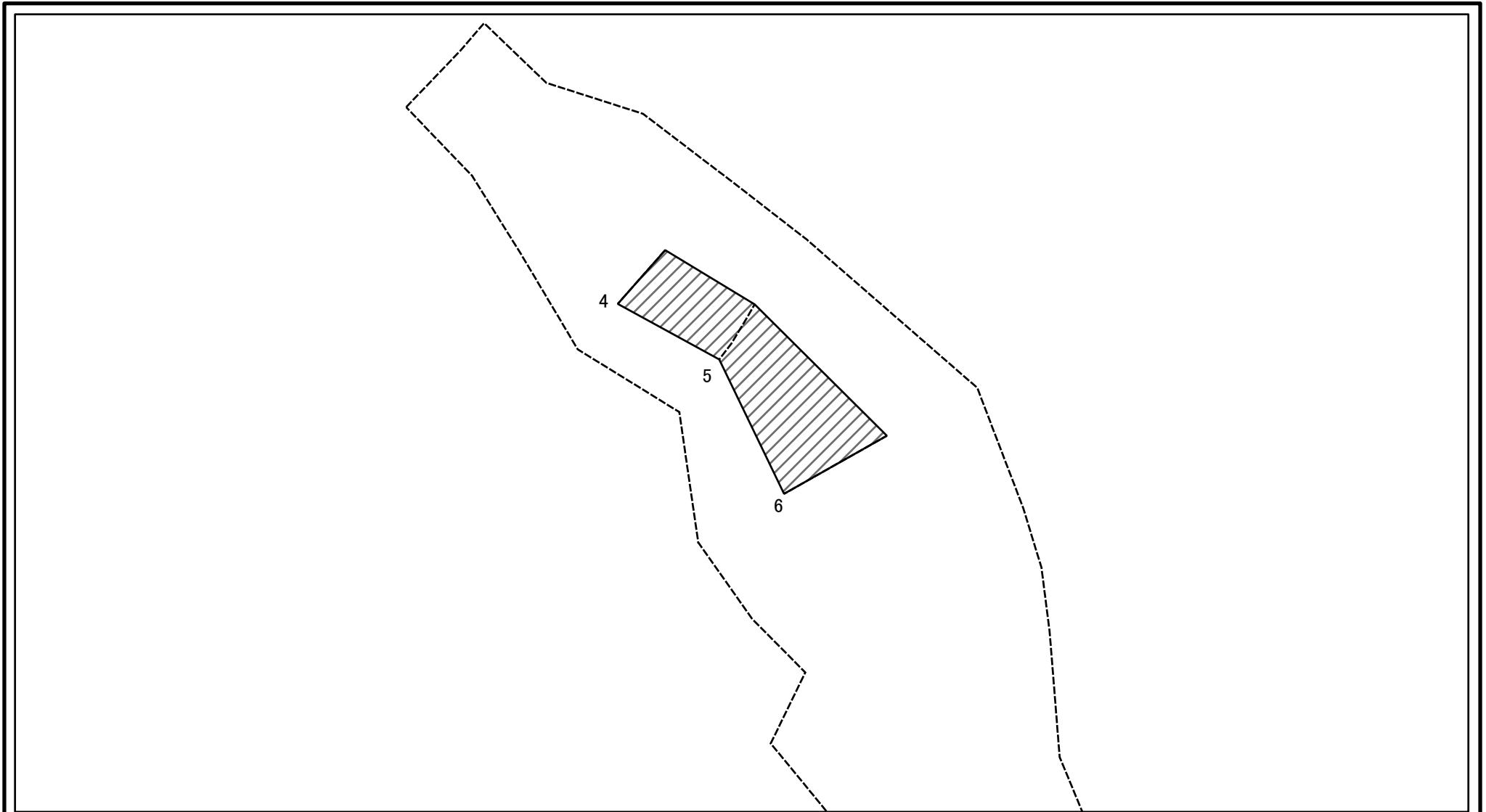
# 土砂災害警戒区域等の指定の告示に係る図書(様式2)参考図



図中の数字は横断測線番号を示す

|  |                         |  |                    |         |                          |      |               |
|--|-------------------------|--|--------------------|---------|--------------------------|------|---------------|
| <b>様式2(急)</b><br>土砂災害警戒区域・土砂災害特別警戒区域<br>区域図(参考図) | 土砂災害防止法施行令第二条の基準に該当する区域 |  | N<br>縮尺<br>1:1,000 | 自然現象の種類 | 急傾斜地の崩壊                  | 箇所番号 | I-0227        |
|  | 土砂災害防止法施行令第三条の基準に該当する区域 |  |                    | 告示番号    | 千葉県告示第241号<br>千葉県告示第244号 | 箇所名  | 三矢小台          |
|  | それ以外の区域                 |  |                    | 告示年月日   | 令和2年4月7日                 | 所在地  | 松戸市三矢小台5丁目、松戸 |

# 土砂災害警戒区域等の指定の告示に係る図書(様式2-1)

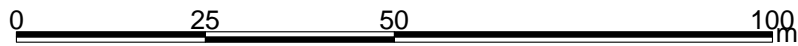
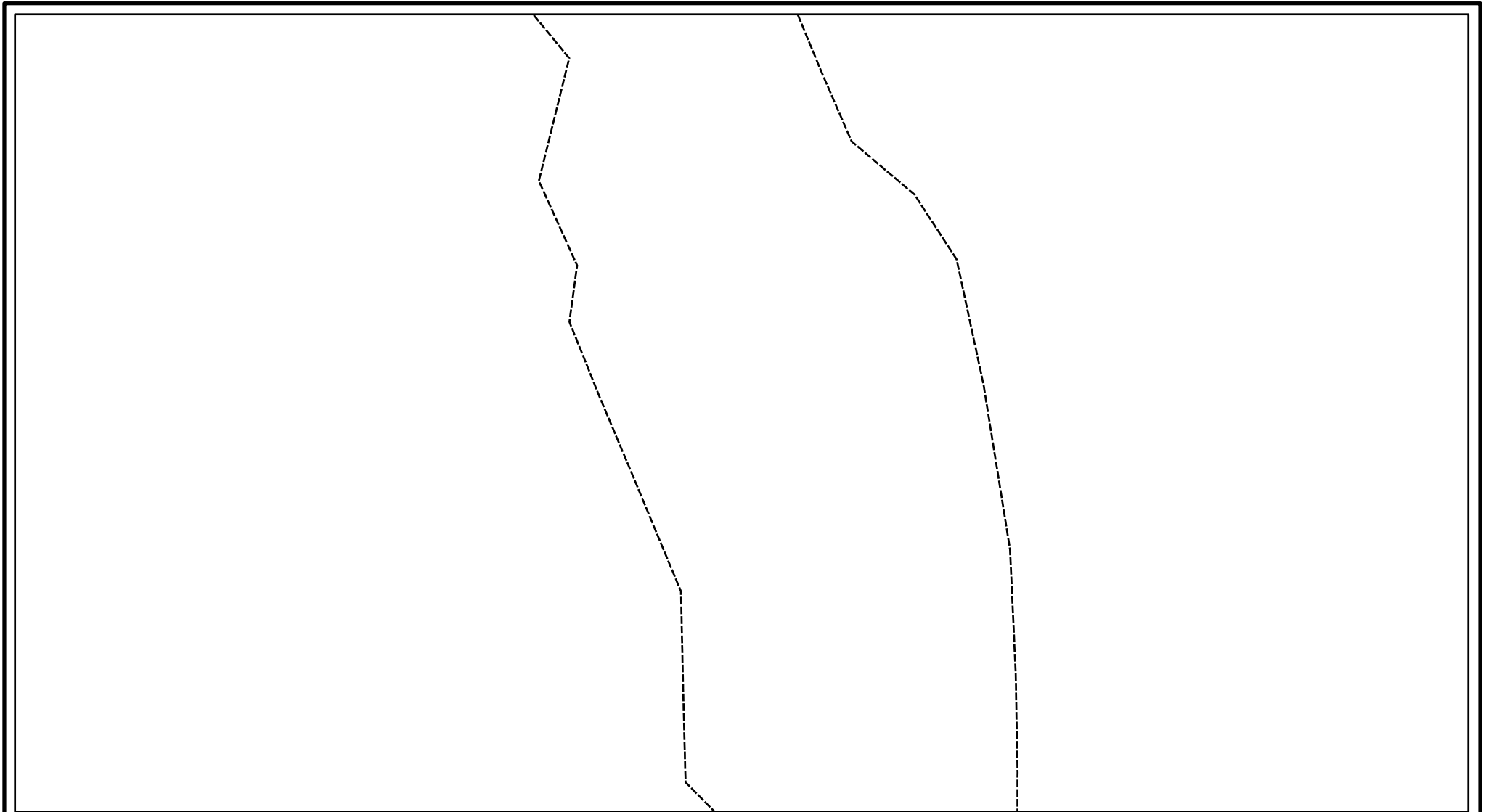


図中の数字は横断測線番号を示す

|  |                         |   |  |                    |         |                          |      |               |
|--|-------------------------|---|--|--------------------|---------|--------------------------|------|---------------|
| 様式2-1(急)<br>土砂災害特別警戒区域の区域区分図<br>(急傾斜地の崩壊に伴う土石等の移動により<br>建築物の地上部に作用すると想定される力)<br><力区分:移動> | 土砂災害防止法施行令第二条の基準に該当する区域 |   |  | N<br>縮尺<br>1:1,000 | 自然現象の種類 | 急傾斜地の崩壊                  | 箇所番号 | I-0227        |
|  | 土砂災害防止法施行令第三条の基準に該当する区域 | 土石等の(移動)高さが1m以下の場合、土石等の移動による力が100kN/mを超える区域 |  |                    | 告示番号    | 千葉県告示第241号<br>千葉県告示第244号 | 箇所名  | 三矢小台          |
|  | それ以外の区域                 |   |  |                    | 告示年月日   | 令和2年4月7日                 | 所在地  | 松戸市三矢小台5丁目、松戸 |



# 土砂災害警戒区域等の指定の告示に係る図書(様式2-1)

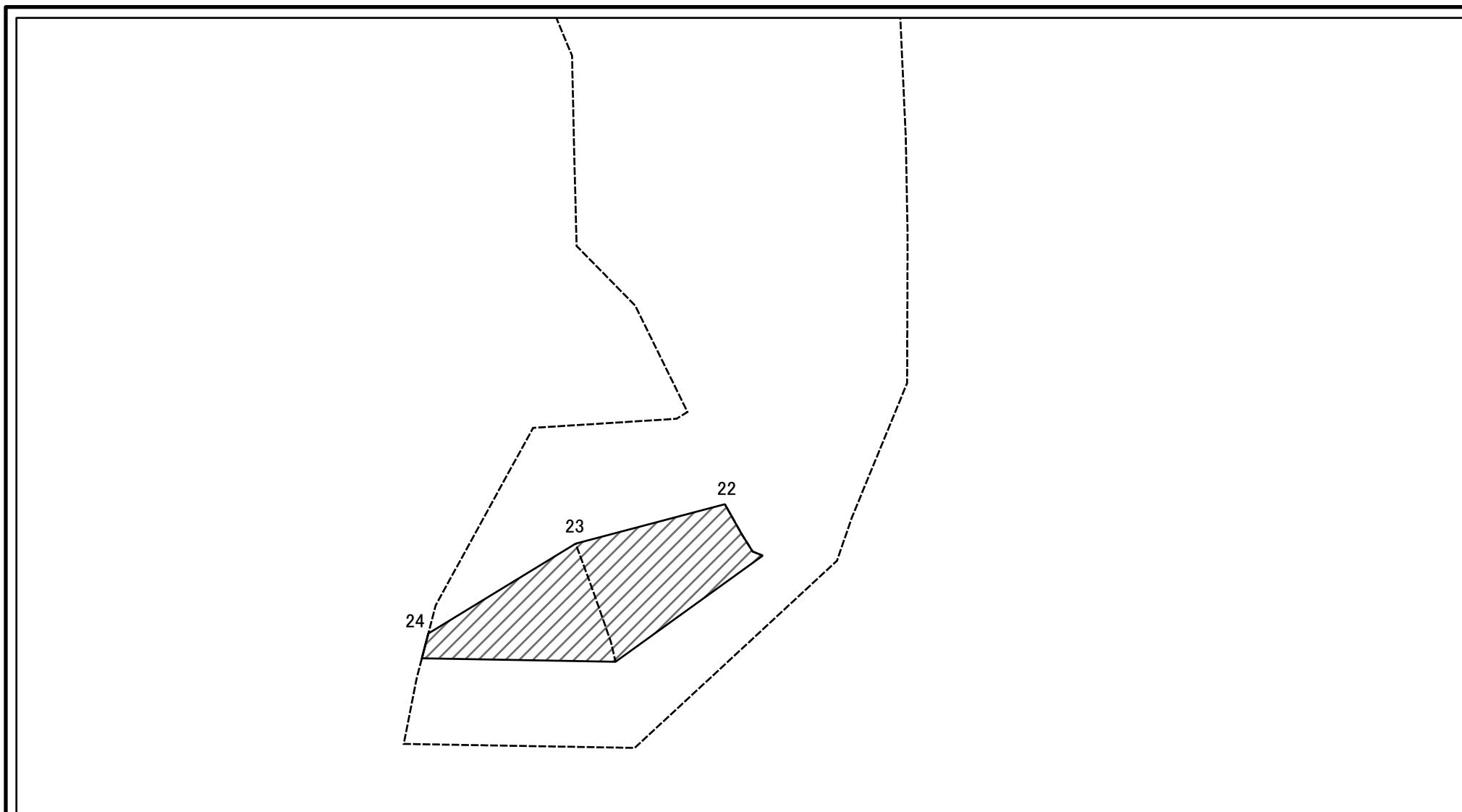


図中の数字は横断測線番号を示す

|  |                                     |   |  |                    |         |                          |      |               |
|--|-------------------------------------|---|--|--------------------|---------|--------------------------|------|---------------|
| 様式2-1(急)<br>土砂災害特別警戒区域の区域区分図<br>(急傾斜地の崩壊に伴う土石等の移動により<br>建築物の地上部に作用すると想定される力)<br><力区分:移動> | 土砂災害防止法施行令第二条の基準に該当する区域             |   |  | N<br>縮尺<br>1:1,000 | 自然現象の種類 | 急傾斜地の崩壊                  | 箇所番号 | I-0227        |
|  | 土砂災害防止法<br>施行令第三条の<br>基準に該当する<br>区域 | 土石等の(移動)高さが1m以下の場合、<br>土石等の移動による力が100kN/mを超える区域 |  |                    | 告示番号    | 千葉県告示第241号<br>千葉県告示第244号 | 箇所名  | 三矢小台          |
|  |                                     | それ以外の区域   |  |                    | 告示年月日   | 令和2年4月7日                 | 所在地  | 松戸市三矢小台5丁目、松戸 |



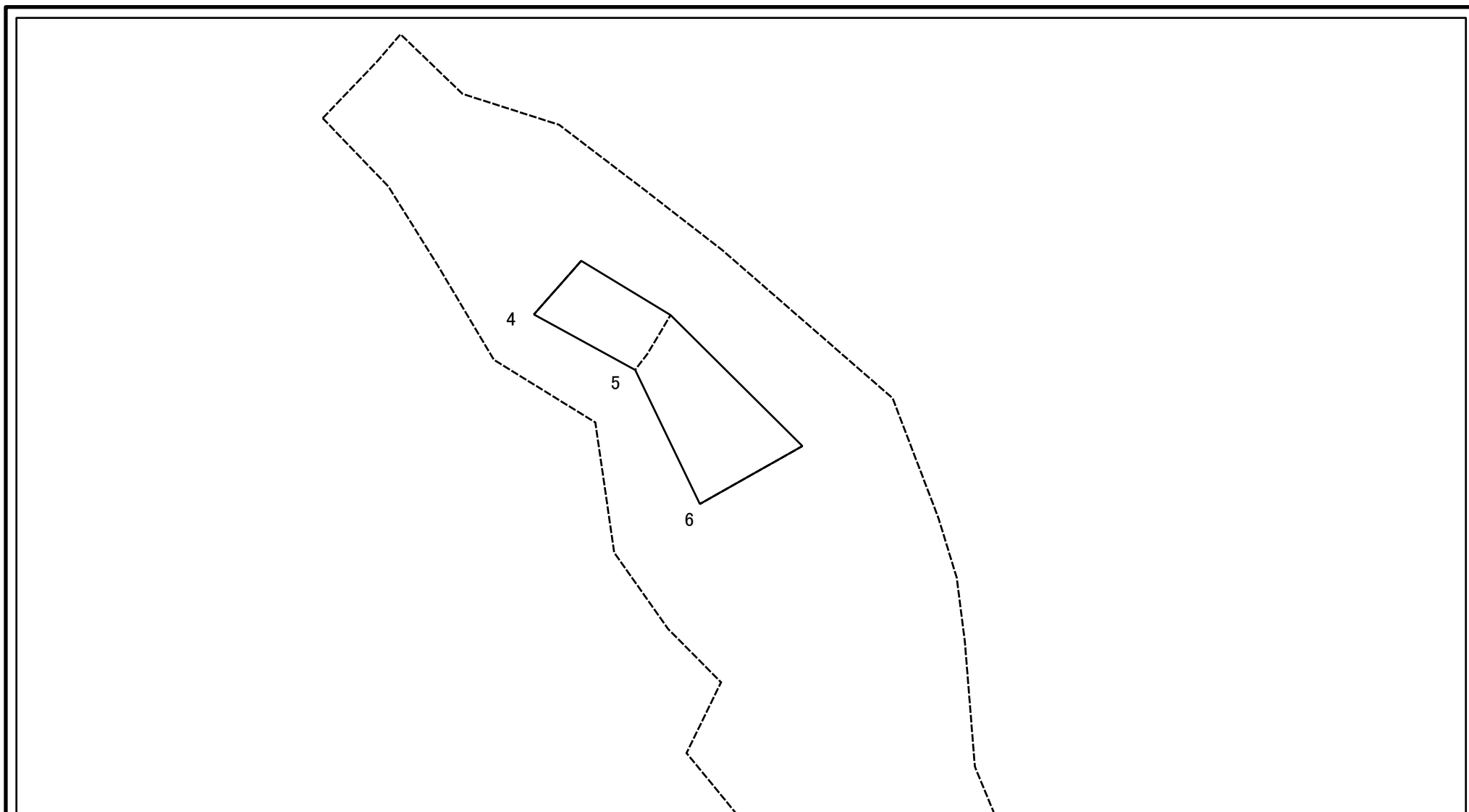
# 土砂災害警戒区域等の指定の告示に係る図書(様式2-1)



図中の数字は横断測線番号を示す

|  |                         |  |                    |                                  |                      |
|--|-------------------------|--|--------------------|----------------------------------|----------------------|
| 様式2-1(急)<br>土砂災害特別警戒区域の区域区分図<br>(急傾斜地の崩壊に伴う土石等の移動により<br>建築物の地上部に作用すると想定される力)<br><力区分:移動> | 土砂災害防止法施行令第二条の基準に該当する区域 |  | N<br>縮尺<br>1:1,000 | 自然現象の種類<br>急傾斜地の崩壊               | 箇所番号<br>I-0227       |
|  | 土砂災害防止法施行令第三条の基準に該当する区域 |  |                    | 告示番号<br>千葉県告示第241号<br>千葉県告示第244号 | 箇所名<br>三矢小台          |
|  | それ以外の区域                 |  |                    | 告示年月日<br>令和2年4月7日                | 所在地<br>松戸市三矢小台5丁目、松戸 |

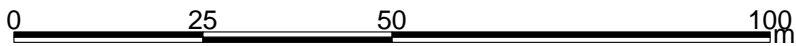
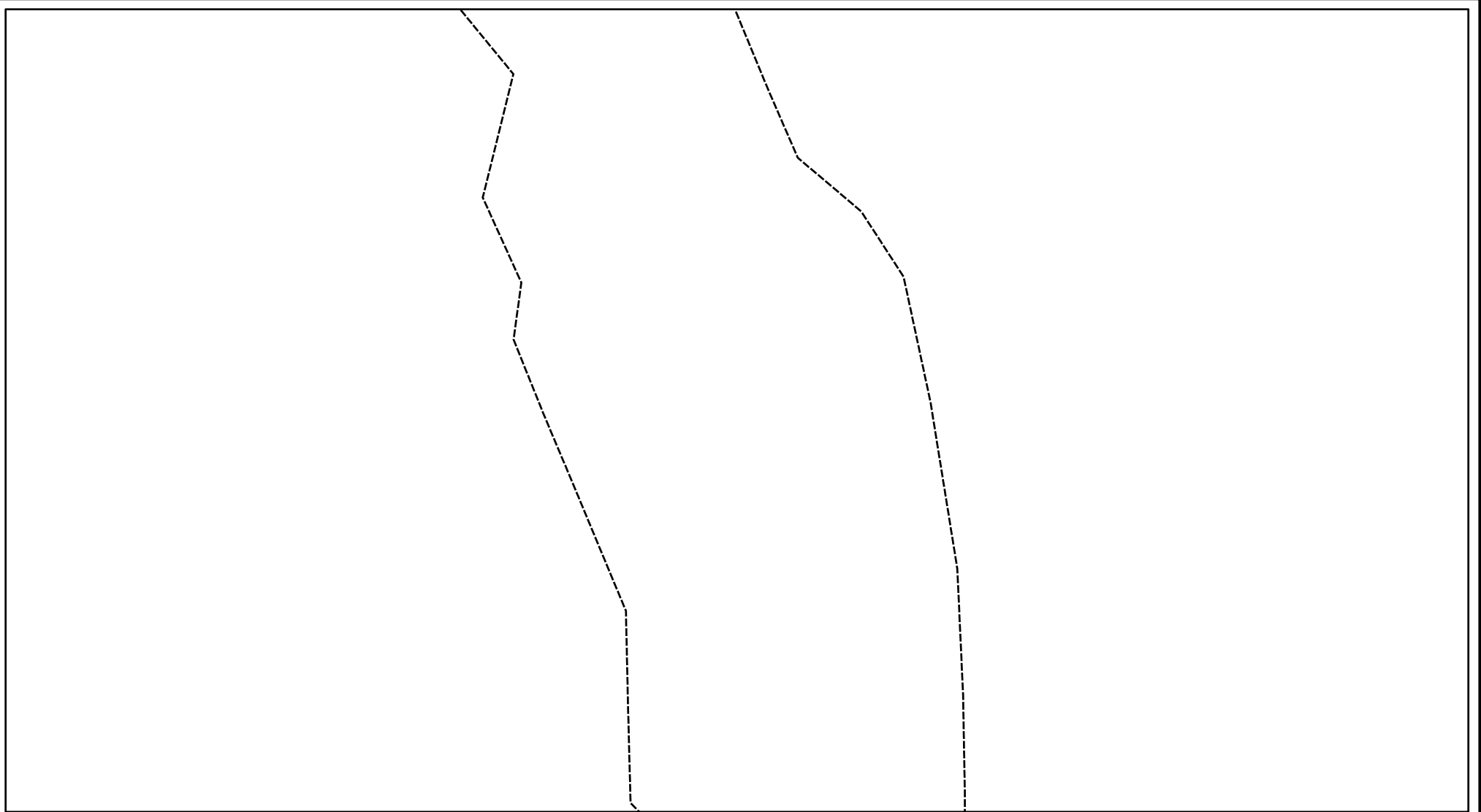
# 土砂災害警戒区域等の指定の告示に係る図書(様式2-2)



図中の数字は横断測線番号を示す

|  |                         |                    |  |                    |         |                          |      |               |
|--|-------------------------|--------------------|--|--------------------|---------|--------------------------|------|---------------|
| 様式2-2(急)<br>土砂災害特別警戒区域の区域区分図<br>(急傾斜地の崩壊に伴う土石等の堆積により<br>建築物の地上部に作用すると想定される力)<br><力区分:堆積> | 土砂災害防止法施行令第二条の基準に該当する区域 |                    |  | N<br>縮尺<br>1:1,000 | 自然現象の種類 | 急傾斜地の崩壊                  | 箇所番号 | I-0227        |
|  | 土砂災害防止法施行令第三条の基準に該当する区域 | 土石等の堆積の高さが3mを超える区域 |  |                    | 告示番号    | 千葉県告示第241号<br>千葉県告示第244号 | 箇所名  | 三矢小台          |
|  |                         | それ以外の区域            |  |                    | 告示年月日   | 令和2年4月7日                 | 所在地  | 松戸市三矢小台5丁目、松戸 |

# 土砂災害警戒区域等の指定の告示に係る図書(様式2-2)

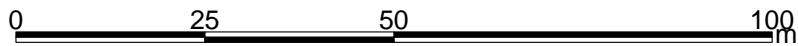
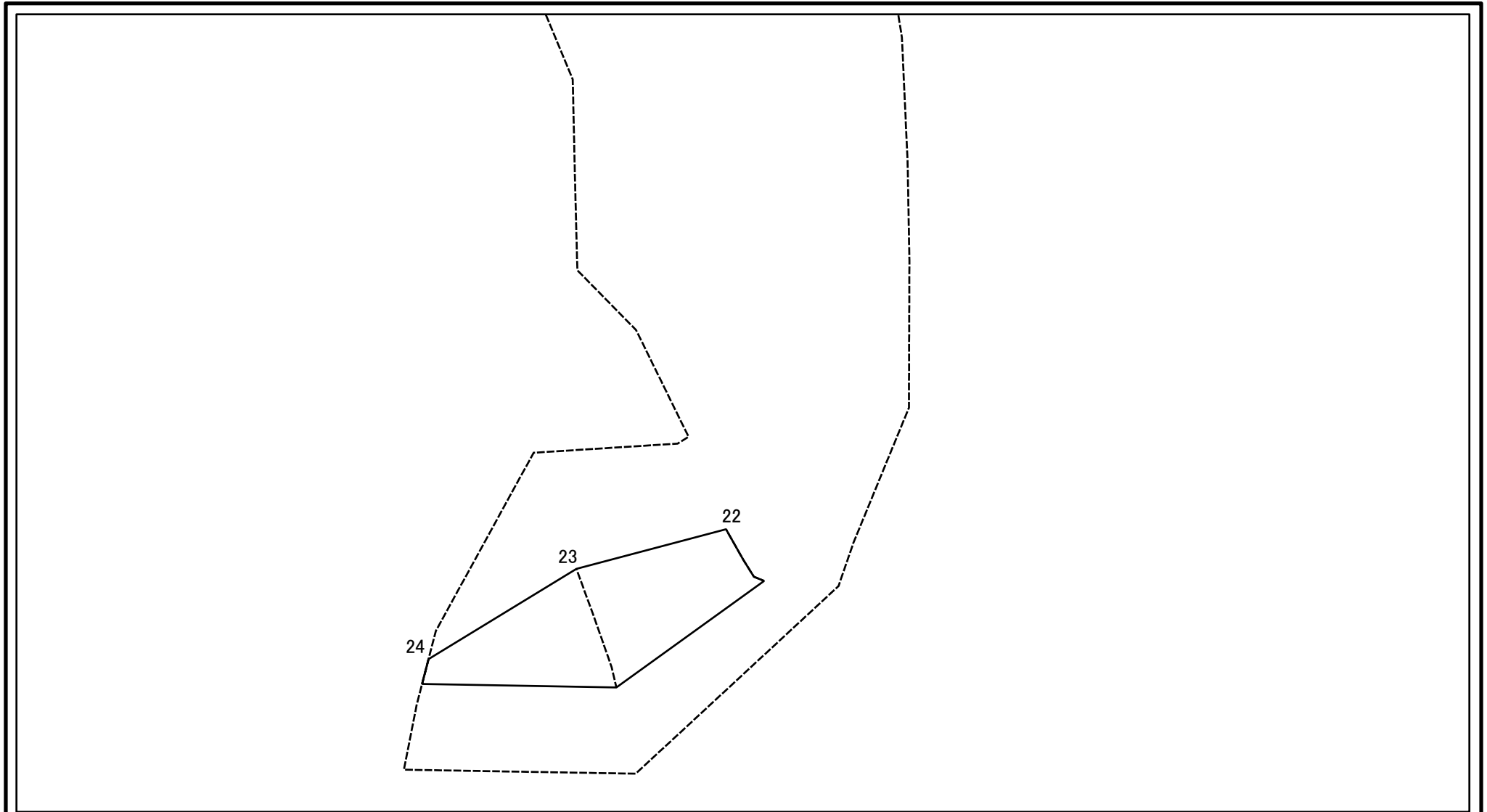


図中の数字は横断測線番号を示す

|  |                         |                    |  |                    |          |                          |               |        |
|--|-------------------------|--------------------|--|--------------------|----------|--------------------------|---------------|--------|
| 様式2-2(急)<br>土砂災害特別警戒区域の区域区分図<br>(急傾斜地の崩壊に伴う土石等の堆積により<br>建築物の地上部に作用すると想定される力)<br><力区分:堆積> | 土砂災害防止法施行令第二条の基準に該当する区域 |                    |  | N<br>縮尺<br>1:1,000 | 自然現象の種類  | 急傾斜地の崩壊                  | 箇所番号          | 1-0227 |
|  | 土砂災害防止法施行令第三条の基準に該当する区域 | 土石等の堆積の高さが3mを超える区域 |  |                    | 告示番号     | 千葉県告示第241号<br>千葉県告示第244号 | 箇所名           | 三矢小台   |
|  |                         | それ以外の区域            |  | 告示年月日              | 令和2年4月7日 | 所在地                      | 松戸市三矢小台5丁目、松戸 |        |



# 土砂災害警戒区域等の指定の告示に係る図書(様式2-2)



図中の数字は横断測線番号を示す

|  |                                     |                    |  |                    |         |                          |      |               |
|--|-------------------------------------|--------------------|--|--------------------|---------|--------------------------|------|---------------|
| 様式2-2(急)<br>土砂災害特別警戒区域の区域区分図<br>(急傾斜地の崩壊に伴う土石等の堆積により<br>建築物の地上部に作用すると想定される力)<br><力区分:堆積> | 土砂災害防止法施行令第二条の基準に該当する区域             |                    |  | N<br>縮尺<br>1:1,000 | 自然現象の種類 | 急傾斜地の崩壊                  | 箇所番号 | I-0227        |
|  | 土砂災害防止法<br>施行令第三条の<br>基準に該当する<br>区域 | 土石等の堆積の高さが3mを超える区域 |  |                    | 告示番号    | 千葉県告示第241号<br>千葉県告示第244号 | 箇所名  | 三矢小台          |
|  |                                     | それ以外の区域            |  |                    | 告示年月日   | 令和2年4月7日                 | 所在地  | 松戸市三矢小台5丁目、松戸 |

# 土砂災害警戒区域等の指定の公示に係る図書(様式3)

(1/1)

| 横断測線の区間                         | 土石等の移動により建築物の地上部に作用すると想定される力                              |           |                                   |           | 土石等の堆積により建築物の地上部に作用すると想定される力      |           |                                   |           | 横断測線の区間 | 土石等の移動により建築物の地上部に作用すると想定される力                              |           |                                   |           | 土石等の堆積により建築物の地上部に作用すると想定される力      |           |                                   |           |
|---------------------------------|---|-----------|-----------------------------------|-----------|-----------------------------------|-----------|-----------------------------------|-----------|---------|---|-----------|-----------------------------------|-----------|-----------------------------------|-----------|-----------------------------------|-----------|
|                                 | 土石等の(移動)高さが1m以下の場合、土石等の移動による力が100kN/m <sup>2</sup> を超える区域 |           | それ以外の区域                           |           | 土石等の堆積の高さが3mを超える区域                |           | それ以外の区域                           |           |         | 土石等の(移動)高さが1m以下の場合、土石等の移動による力が100kN/m <sup>2</sup> を超える区域 |           | それ以外の区域                           |           | 土石等の堆積の高さが3mを超える区域                |           | それ以外の区域                           |           |
|                                 | 力の大きさのうち最大のもの(kN/m <sup>2</sup> )                         | 土石等の高さ(m) | 力の大きさのうち最大のもの(kN/m <sup>2</sup> ) | 土石等の高さ(m) | 力の大きさのうち最大のもの(kN/m <sup>2</sup> ) | 土石等の高さ(m) | 力の大きさのうち最大のもの(kN/m <sup>2</sup> ) | 土石等の高さ(m) |         | 力の大きさのうち最大のもの(kN/m <sup>2</sup> )                         | 土石等の高さ(m) | 力の大きさのうち最大のもの(kN/m <sup>2</sup> ) | 土石等の高さ(m) | 力の大きさのうち最大のもの(kN/m <sup>2</sup> ) | 土石等の高さ(m) | 力の大きさのうち最大のもの(kN/m <sup>2</sup> ) | 土石等の高さ(m) |
| 1 ~ 2                           | -   | -         | -                                 | -         | -                                 | -         | -                                 | -         | ~       |   |           |                                   |           |                                   |           |                                   |           |
| 2 ~ 3                           | -   | -         | -                                 | -         | -                                 | -         | -                                 | -         | ~       |   |           |                                   |           |                                   |           |                                   |           |
| 3 ~ 4                           | -   | -         | -                                 | -         | -                                 | -         | -                                 | -         | ~       |   |           |                                   |           |                                   |           |                                   |           |
| 4 ~ 5                           | -   | -         | 90.41                             | 1.00      | -                                 | -         | 10.10                             | 1.89      | ~       |   |           |                                   |           |                                   |           |                                   |           |
| 5 ~ 6                           | -   | -         | 100.00                            | 1.00      | -                                 | -         | 10.41                             | 1.95      | ~       |   |           |                                   |           |                                   |           |                                   |           |
| 7 ~ 8                           | -   | -         | -                                 | -         | -                                 | -         | -                                 | -         | ~       |   |           |                                   |           |                                   |           |                                   |           |
| 8 ~ 9                           | -   | -         | -                                 | -         | -                                 | -         | -                                 | -         | ~       |   |           |                                   |           |                                   |           |                                   |           |
| 9 ~ 10                          | -   | -         | -                                 | -         | -                                 | -         | -                                 | -         | ~       |   |           |                                   |           |                                   |           |                                   |           |
| 10 ~ 11                         | -   | -         | -                                 | -         | -                                 | -         | -                                 | -         | ~       |   |           |                                   |           |                                   |           |                                   |           |
| 11 ~ 12                         | -   | -         | -                                 | -         | -                                 | -         | -                                 | -         | ~       |   |           |                                   |           |                                   |           |                                   |           |
| 12 ~ 13                         | -   | -         | -                                 | -         | -                                 | -         | -                                 | -         | ~       |   |           |                                   |           |                                   |           |                                   |           |
| 13 ~ 14                         | -   | -         | -                                 | -         | -                                 | -         | -                                 | -         | ~       |   |           |                                   |           |                                   |           |                                   |           |
| 14 ~ 15                         | -   | -         | -                                 | -         | -                                 | -         | -                                 | -         | ~       |   |           |                                   |           |                                   |           |                                   |           |
| 15 ~ 16                         | -   | -         | -                                 | -         | -                                 | -         | -                                 | -         | ~       |   |           |                                   |           |                                   |           |                                   |           |
| 16 ~ 17                         | -   | -         | -                                 | -         | -                                 | -         | -                                 | -         | ~       |   |           |                                   |           |                                   |           |                                   |           |
| 17 ~ 18                         | -   | -         | -                                 | -         | -                                 | -         | -                                 | -         | ~       |   |           |                                   |           |                                   |           |                                   |           |
| 18 ~ 19                         | -   | -         | -                                 | -         | -                                 | -         | -                                 | -         | ~       |   |           |                                   |           |                                   |           |                                   |           |
| 19 ~ 20                         | -   | -         | -                                 | -         | -                                 | -         | -                                 | -         | ~       |   |           |                                   |           |                                   |           |                                   |           |
| 20 ~ 21                         | -   | -         | -                                 | -         | -                                 | -         | -                                 | -         | ~       |   |           |                                   |           |                                   |           |                                   |           |
| 21 ~ 22                         | -   | -         | -                                 | -         | -                                 | -         | -                                 | -         | ~       |   |           |                                   |           |                                   |           |                                   |           |
| 22 ~ 23                         | -   | -         | 100.00                            | 1.00      | -                                 | -         | 12.07                             | 2.25      | ~       |   |           |                                   |           |                                   |           |                                   |           |
| 23 ~ 24                         | -   | -         | 100.00                            | 1.00      | -                                 | -         | 12.07                             | 2.25      | ~       |   |           |                                   |           |                                   |           |                                   |           |
| ~                               |   |           |                                   |           |                                   |           |                                   |           | ~       |   |           |                                   |           |                                   |           |                                   |           |
| ~                               |   |           |                                   |           |                                   |           |                                   |           | ~       |   |           |                                   |           |                                   |           |                                   |           |
| ~                               |   |           |                                   |           |                                   |           |                                   |           | ~       |   |           |                                   |           |                                   |           |                                   |           |
| ~                               |   |           |                                   |           |                                   |           |                                   |           | ~       |   |           |                                   |           |                                   |           |                                   |           |
| ~                               |   |           |                                   |           |                                   |           |                                   |           | ~       |   |           |                                   |           |                                   |           |                                   |           |
| 様式3(急)<br>建築物の構造の規制に必要な衝撃に関する事項 | 自然現象の種類   |           | 急傾斜地の崩壊                           |           | 箇所番号                              |           | I-0227                            |           |         |   |           |                                   |           |                                   |           |                                   |           |
|                                 | 告示番号  |           | 千葉県告示第241号<br>千葉県告示第244号          |           | 箇所名                               |           | 三矢小台                              |           |         |   |           |                                   |           |                                   |           |                                   |           |
|                                 | 告示年月日   |           | 令和2年4月7日                          |           | 所在地                               |           | 松戸市三矢小台5丁目、松戸                     |           |         |   |           |                                   |           |                                   |           |                                   |           |