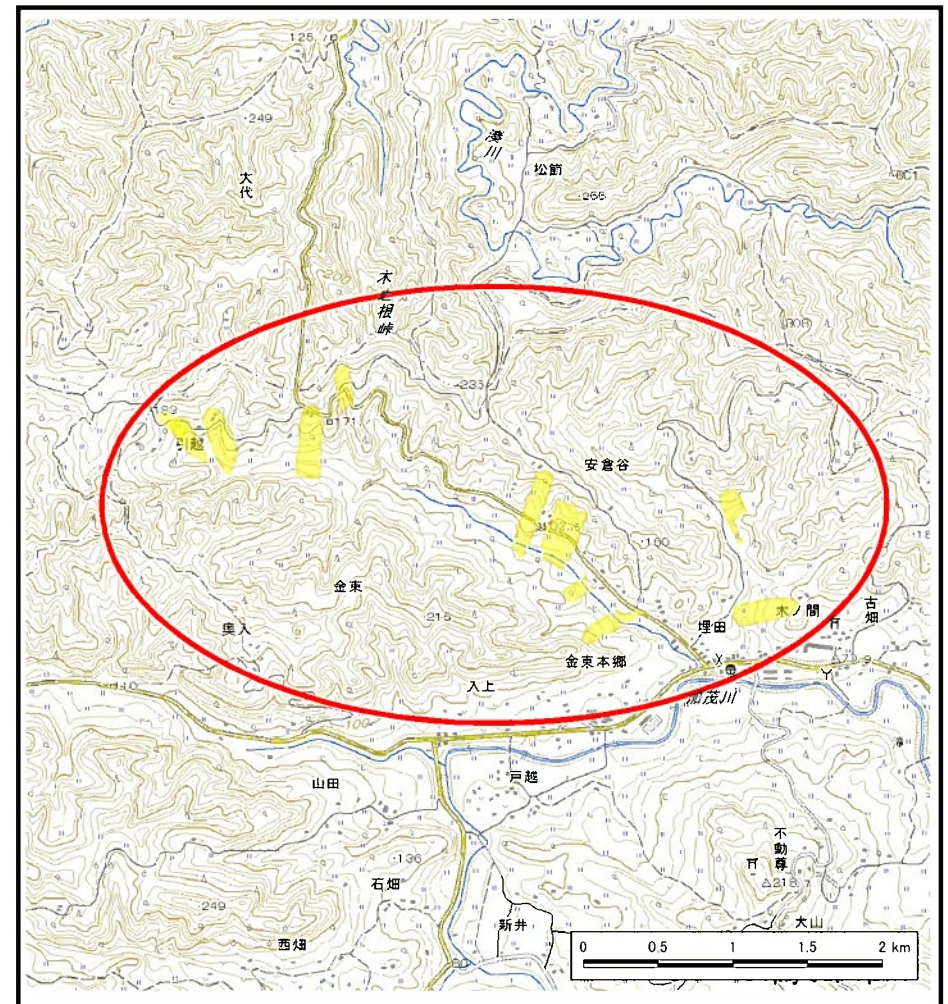


土砂災害警戒区域等の指定の告示に係る図書（様式1）



(1/200,000)

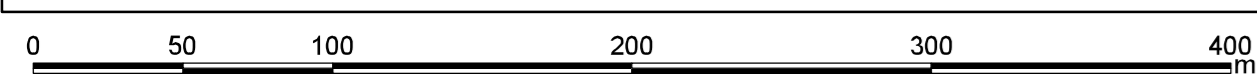


(1/25,000)

様式-1 (地)
土砂災害警戒区域 位置図

自然現象の種類	地滑り
箇所番号	64
箇所名	金束1
地滑り区域名	A~K
所在地	鴨川市金束、古畑

この地図は、国土地理院長の承認を得て、同院発行の電子地形図25000及び電子地形図20万を複製したものである。（承認番号 平30情複、第1281号）



様式-2(地) 土砂災害警戒区域・土砂災害特別警戒区域 区域図	土砂災害防止法施行令第2条の基準に該当 する区域(土砂災害警戒区域)		自然災害 の種類 告示番号 告示年月日	地溝河川	箇所番号 64	箇所名 金栗1
	土砂災害防止法施行令第3条の基準に該当 する区域(土砂災害特別警戒区域)			告示区域：千原212号 告示年月日：令和3年3月28日	地溝河川区域名 所在地	区域名 A-K 所在地 鶴川市金栗、吉畑