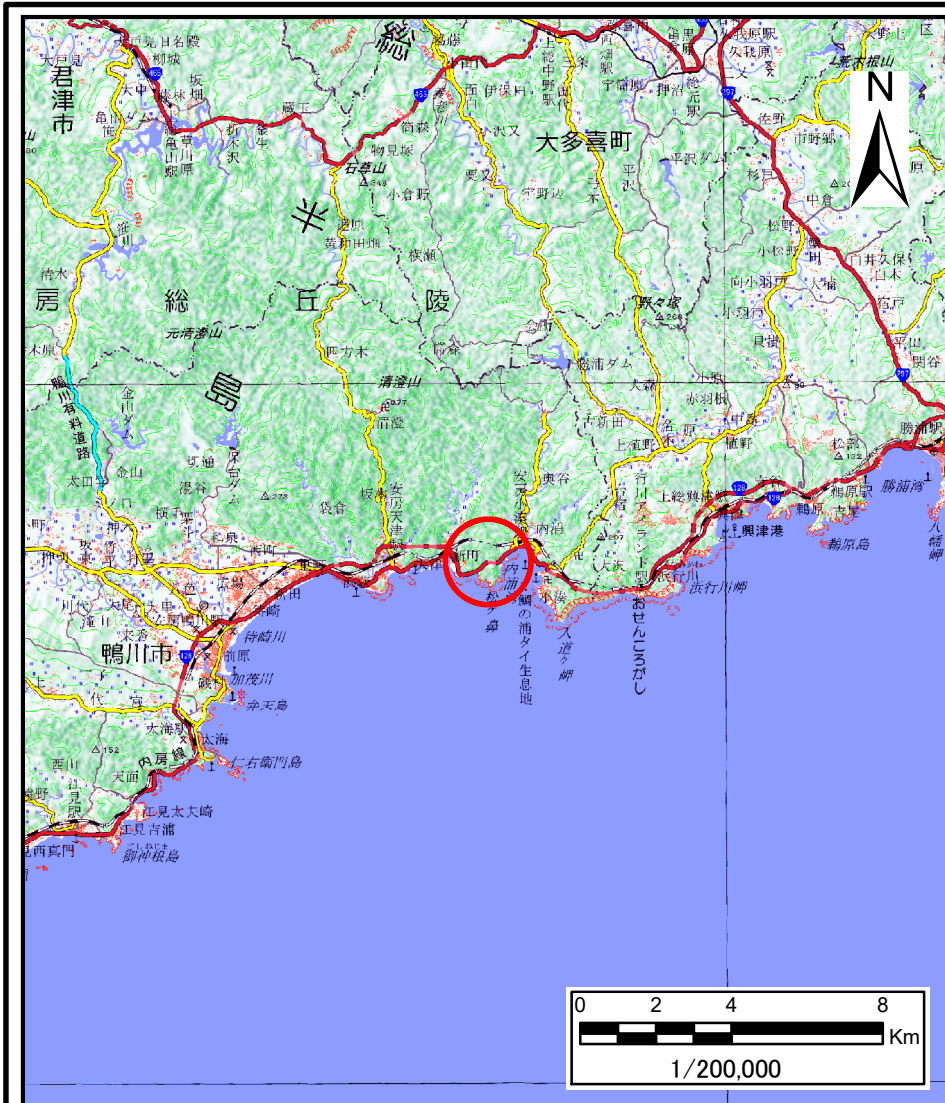


土砂災害警戒区域等の指定の告示に係る図書（様式1）



(1/200,000)

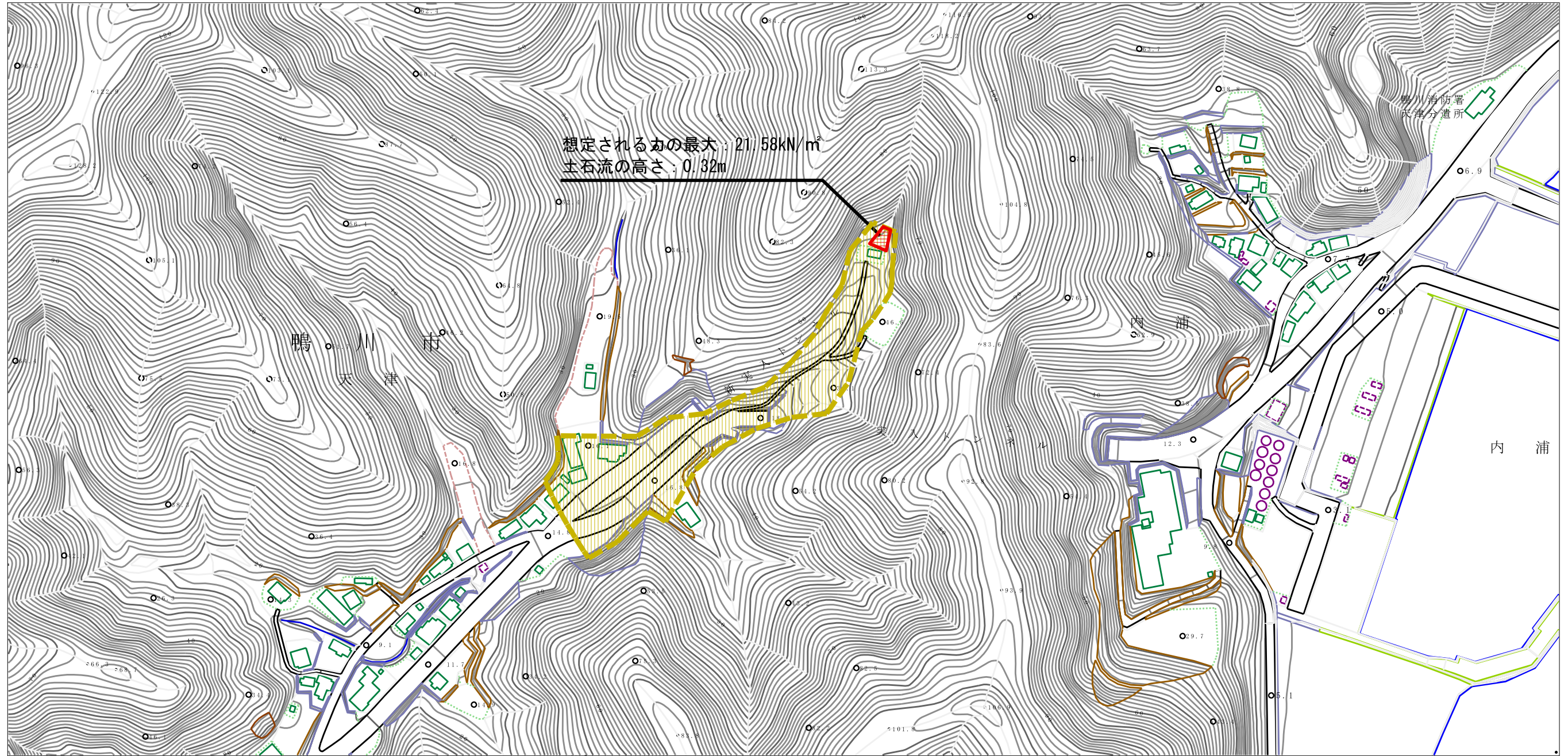


(1/25,000)

様式-1(土) 土砂災害警戒区域・土砂災害特別警戒区域 位置図	自然現象の種類	土石流
	溪流番号	-47200703
	溪流名	実入沢1
	所在地	鴨川市天津、内浦

測量法に基づく国土地理院長承認(複製)R 1JHf 1078
 本製品を複製する場合には、国土地理院の長の承認を得なければならない。

土石災害警戒区域等の指定の告示に係る図書（様式2）



様式-2 (土) 土石災害警戒区域・土石災害特別警戒区域 区域図	土石災害防止法施行令第二条の基準に該当する区域		N 縮尺 1:2,500	自然現象 の種類	土石流	溪流番号	-47200703
	土石災害防止法施行令第三条の基準に該当する区域			告示番号	警戒区域: 千第202号 特別警戒区域: 千第203号	溪流名	実入沢1
	それ以外の区域			告示年月日	令和3年3月26日	所在地	鴨川市天津、内浦