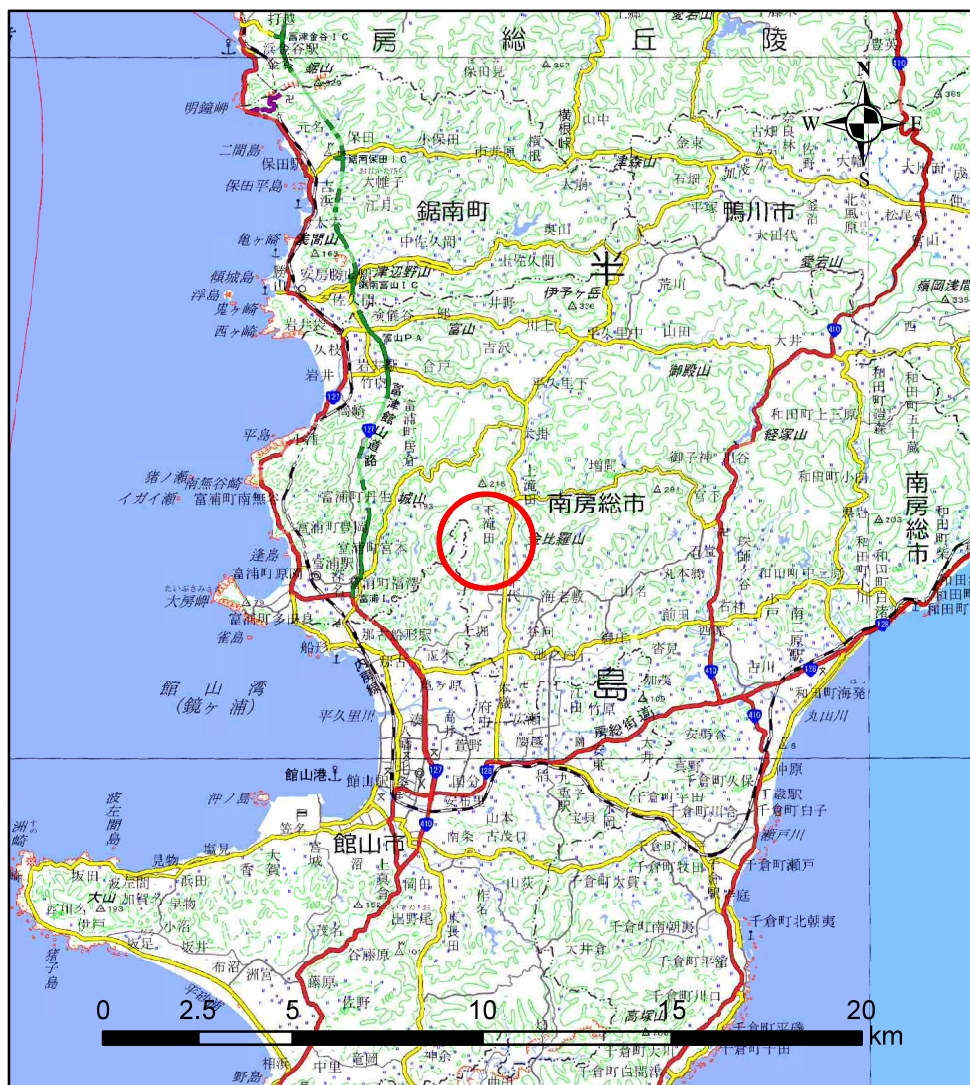
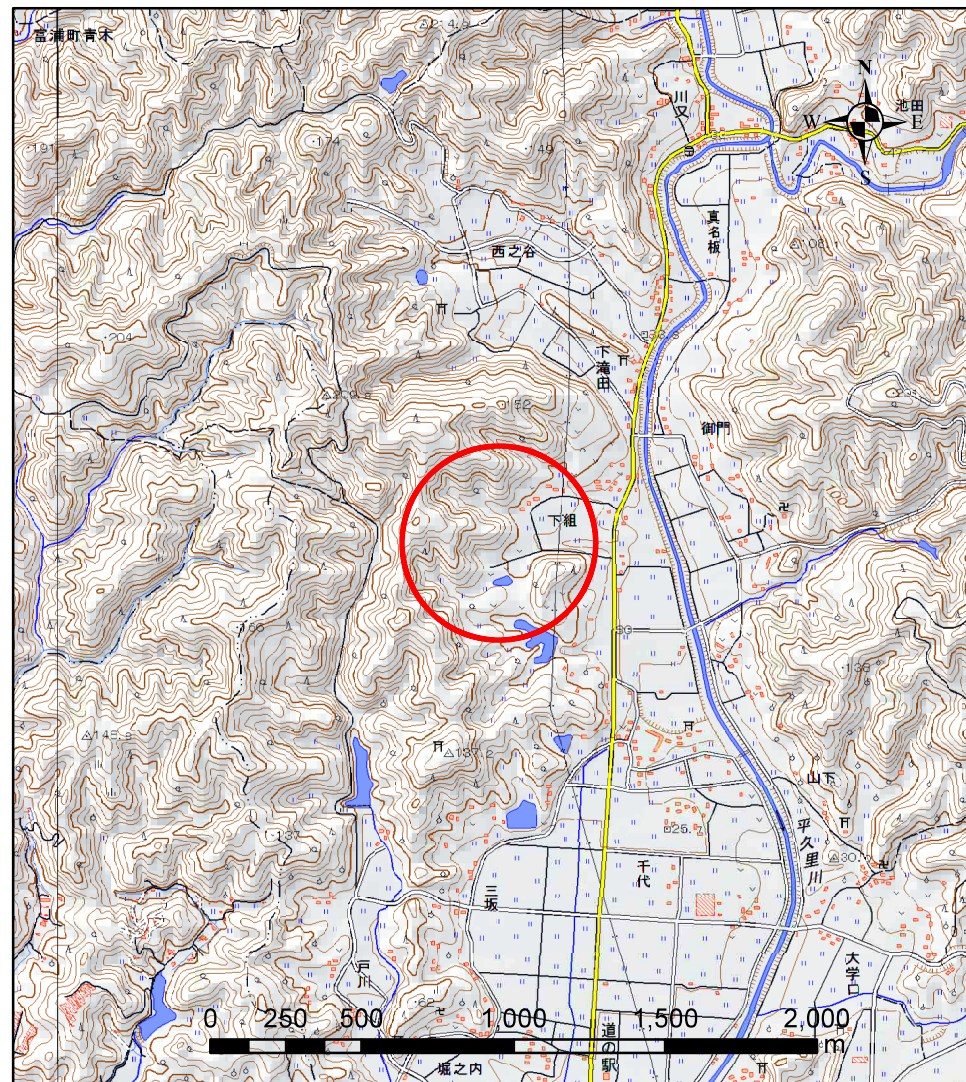


土砂災害警戒区域等の指定の告示に係る図書 (様式1)



(1/200,000)



(1/25,000)

様式1(急)

土砂災害警戒区域・土砂災害特別警戒区域
位置図

自然現象の種類

急傾斜地の崩壊

箇所番号

-5491

箇所名

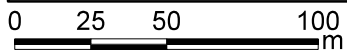
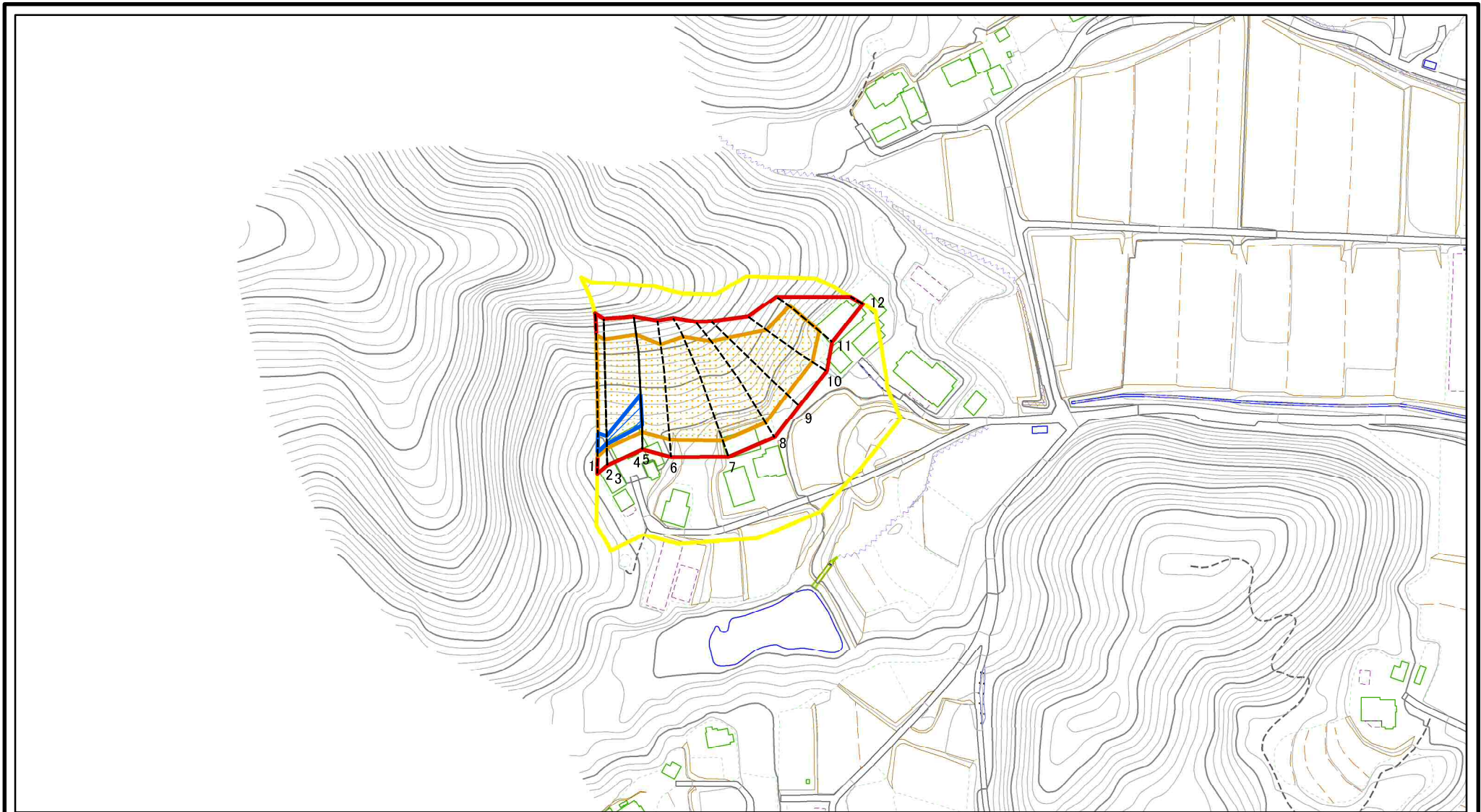
下滝田2

所在地

南房総市下滝田

「この地図は、国土地理院長の承認を得て、同院発行の電子地形図25000及び電子地形図20万を複製したものである。(承認番号 平30情複、第1206号)」

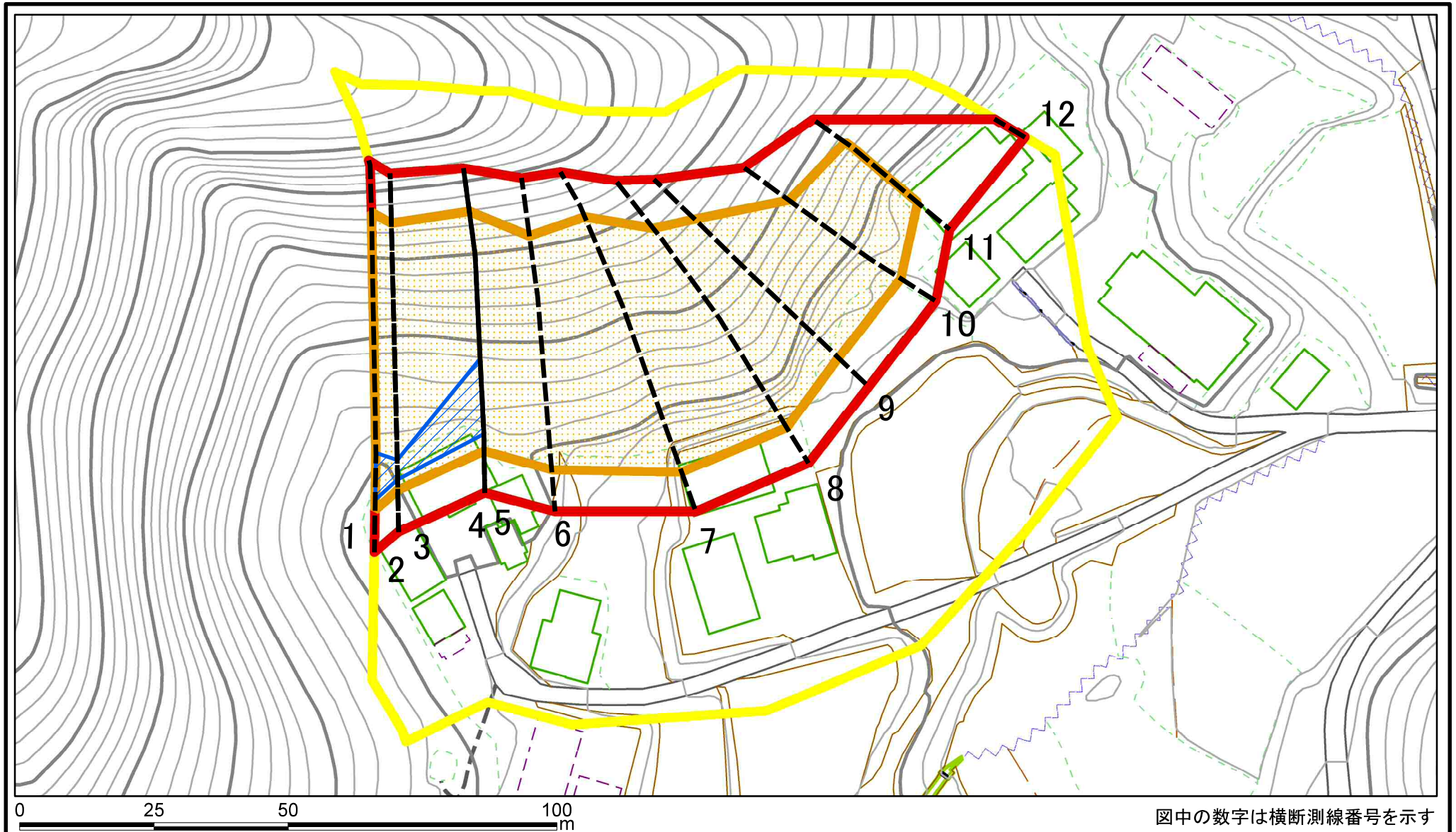
土砂災害警戒区域等の指定の告示に係る図書 (様式2)



図中の数字は横断測線番号を示す

様式 2 (急) 土砂災害警戒区域・土砂災害特別警戒区域 区域図	土砂災害防止法施行令第二条の基準に該当する区域		N 縮尺 1:2,500	自然現象の種類	急傾斜地の崩壊	箇所番号	II-5491
	土砂災害防止法施行令第三条の基準に該当する区域			告示番号	警戒区域: 千第228号 特別警戒区域: 千第230号	箇所名	下滝田2
	それ以外の区域			告示年月日	令和3年3月30日	所在地	南房総市下滝田

土砂災害警戒区域等の指定の告示に係る図書 (様式2) 参考図



様式 2 (急)

土砂災害警戒区域・土砂災害特別警戒区域
区域図 (参考図)

土砂災害防止法施行令第二条の基準に該当する区域
 土砂災害防止法
 施行令第三条の
 基準に該当する
 区域
 土石等の(移動)高さが1m以下の場合、
 土石等の移動による力が100kN/m²を超える区域
 土石等の堆積の高さが3mを超える区域
 それ以外の区域



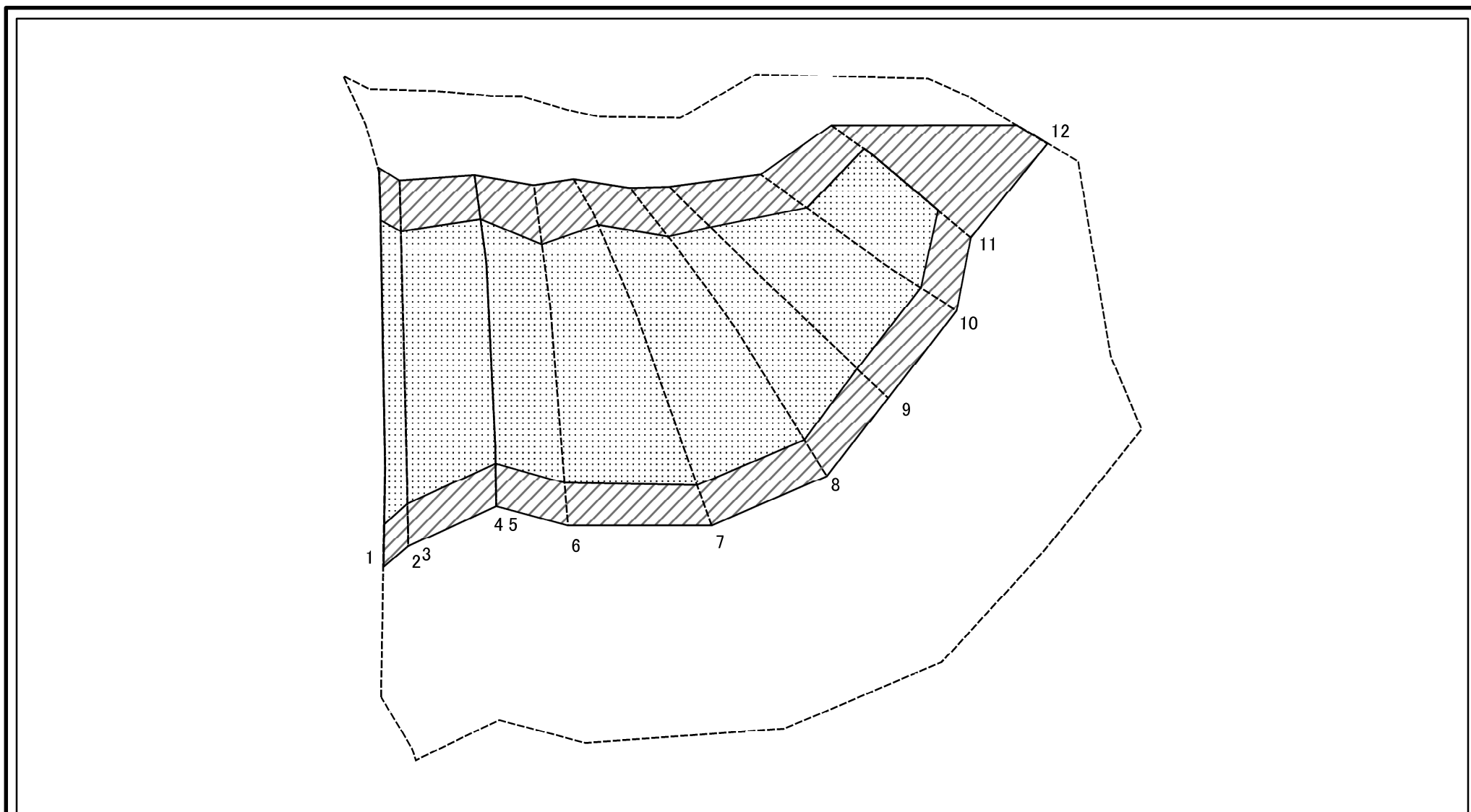
自然現象
の種類
告示番号
告示年月日

急傾斜地の崩壊
警戒区域: 千第228号
特別警戒区域: 千第230号
令和3年3月30日

箇所番号
箇所名
所在地

Ⅱ-5491
下滝田2
南房総市下滝田

土砂災害警戒区域等の指定の告示に係る図書(様式2-1)



図中の数字は横断測線番号を示す

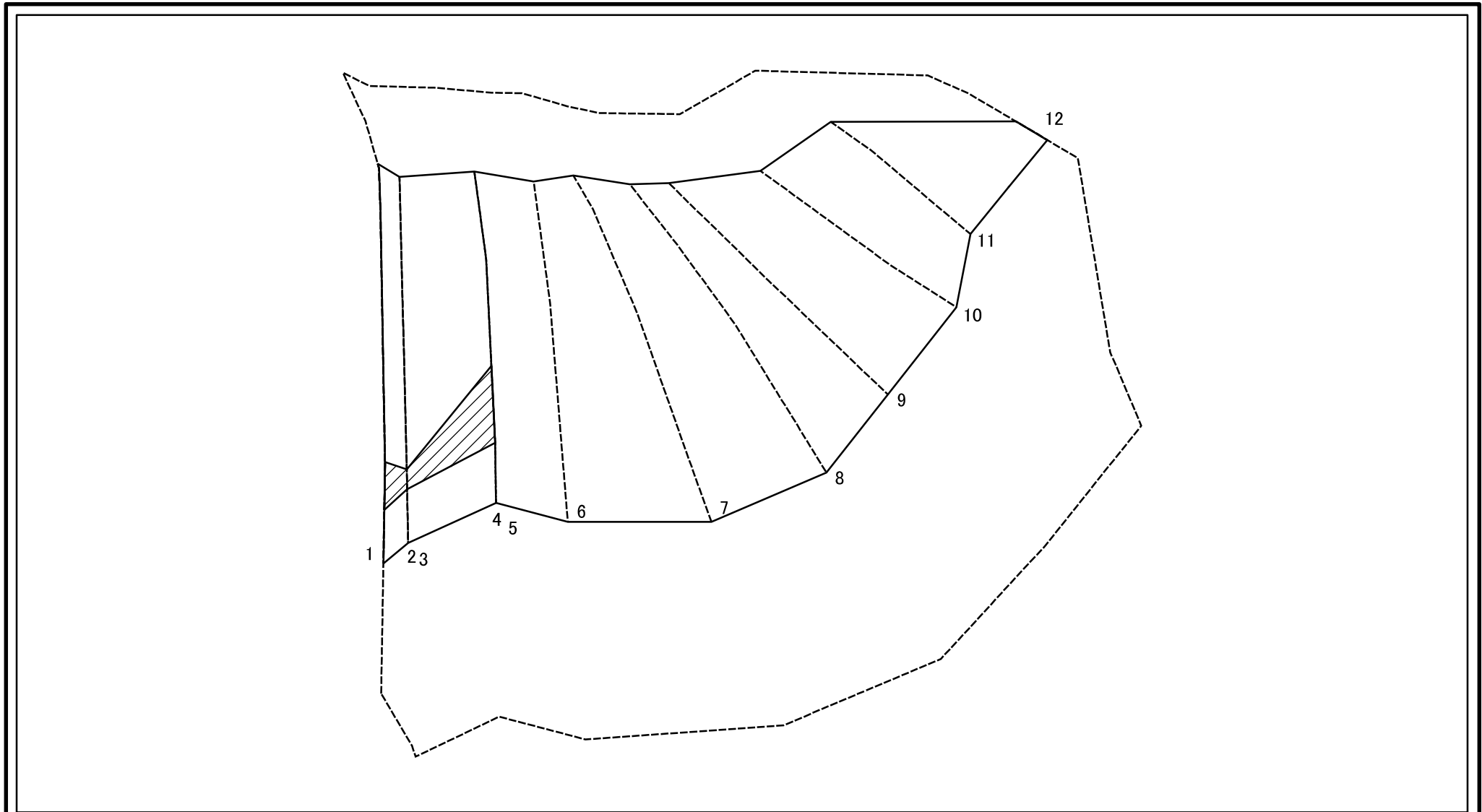
様式 2-1(急)
土砂災害特別警戒区域の区域区分図
(急傾斜地の崩壊に伴う土石等の移動により
建築物の地上部に作用すると想定される力)

土砂災害防止法施行令第二条の基準に該当する区域	
土砂災害防止法施行令第三条の基準に該当する区域	
それ以外の区域	

縮尺	1:1,000
----	---------

自然現象の種類	急傾斜地の崩壊	箇所番号	Ⅱ-5491
告示番号	警戒区域:千第228号 特別警戒区域:千第230号	箇所名	下滝田2
告示年月日	令和3年3月30日	所在地	南房総市下滝田

土砂災害警戒区域等の指定の告示に係る図書 (様式 2-2)



図中の数字は横断測線番号を示す

様式 2-2 (急)
 土砂災害特別警戒区域の区域区分図
 (急傾斜地の崩壊に伴う土石等の堆積により
 建築物の地上部に作用すると想定される力)

土砂災害防止法施行令第二条の基準に該当する区域



土砂災害防止法
 施行令第三条の
 基準に該当する
 区域

土石等の堆積の高さが3mを超える区域



それ以外の区域



縮尺

1:1,000

自然現象
 の種類

急傾斜地の崩壊

告示番号

警戒区域: 千第228号
 特別警戒区域: 千第230号

告示年月日

令和3年3月30日

箇所番号

II-5491

箇所名

下滝田2

所在地

南房総市下滝田

