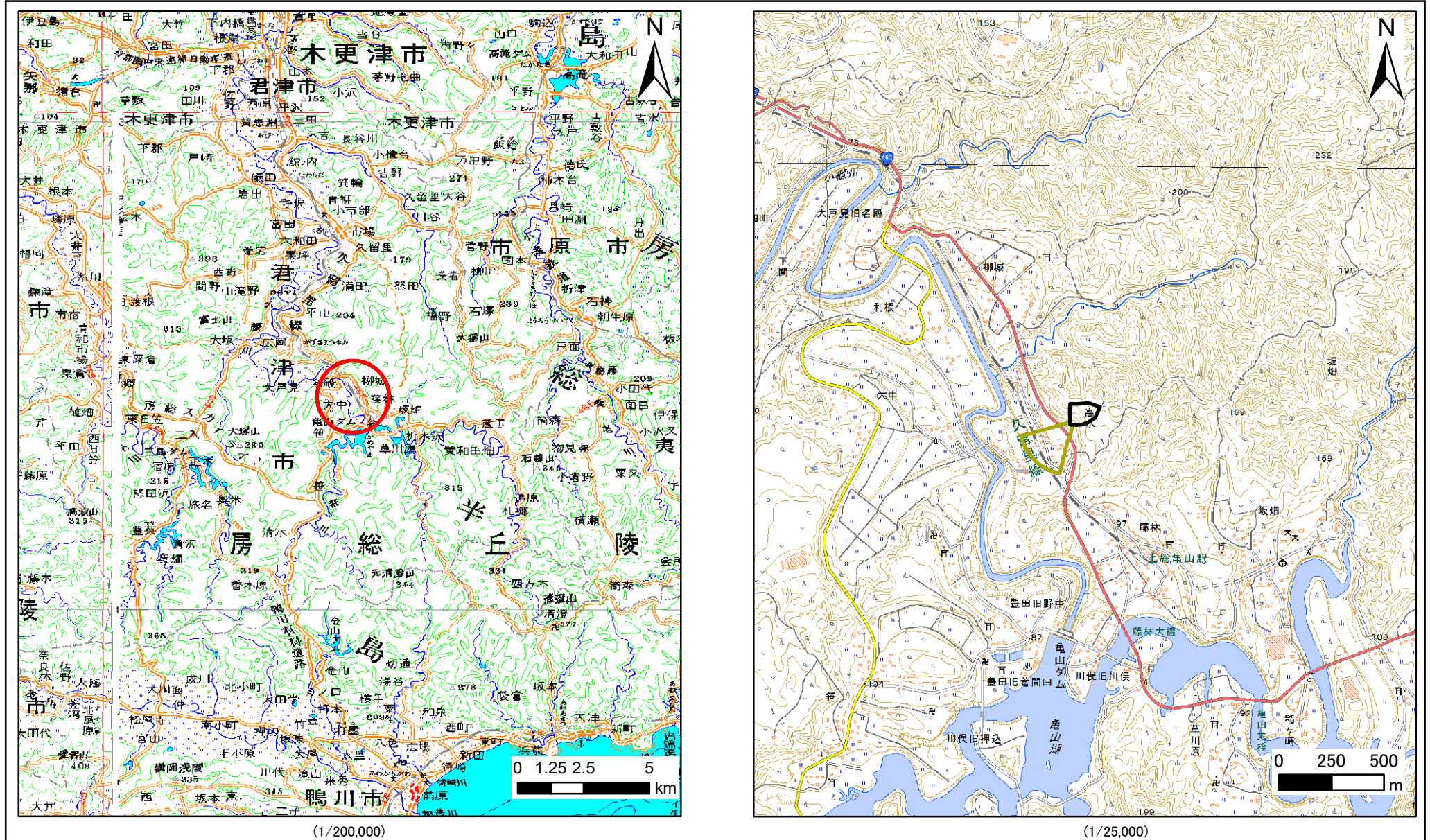


土砂災害警戒区域等の指定の告示に係る図書(様式1)



様式-1 (土) 土砂災害警戒区域・土砂災害特別警戒区域 位置図	自然現象の種類	土石流
	溪流番号	II-22500502
	溪流名	高水沢
	所在地	君津市高水

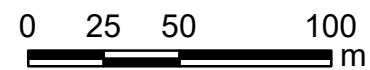
この地図は、国土地理院長の承認を得て、同院発行の数値地図20000(地図画像)及び電子地形図25000を複製したものである。(承認番号 平28情複、第1468号)

土砂災害警戒区域等の指定の告示に係る図書(様式2)

君 津 市



君



様式-2(土)

土砂災害警戒区域・土砂災害特別警戒区域
区域図

土砂災害防止法施行令第二条の基準に該当する区域	
土砂災害防止法施行令第三条の基準に該当する区域	
それ以外の区域	

縮尺	1:2,500
----	---------



自然現象の種類	土石流	溪流番号	II-22500502
告示番号	千葉県告示第145号 千葉県告示第148号	溪流名	高水沢
告示年月日		所在地	君津市高水