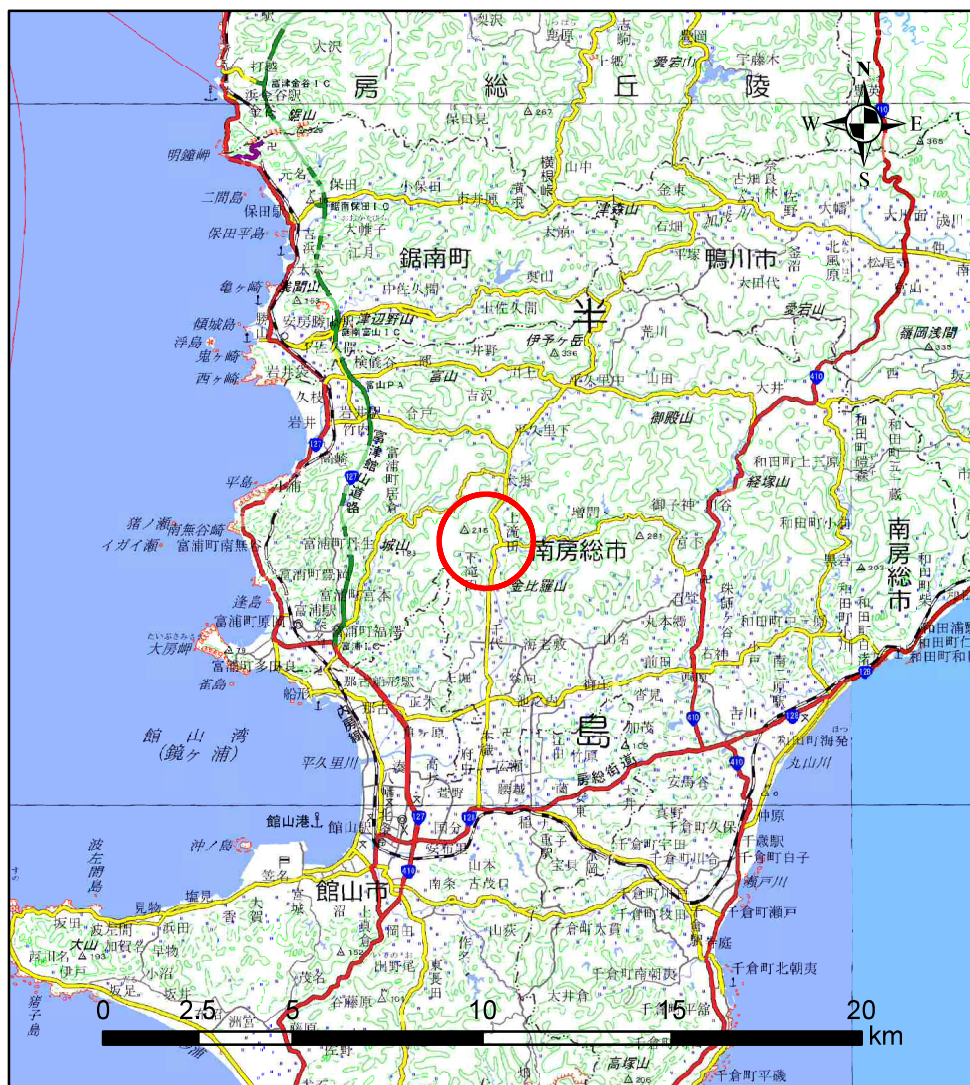
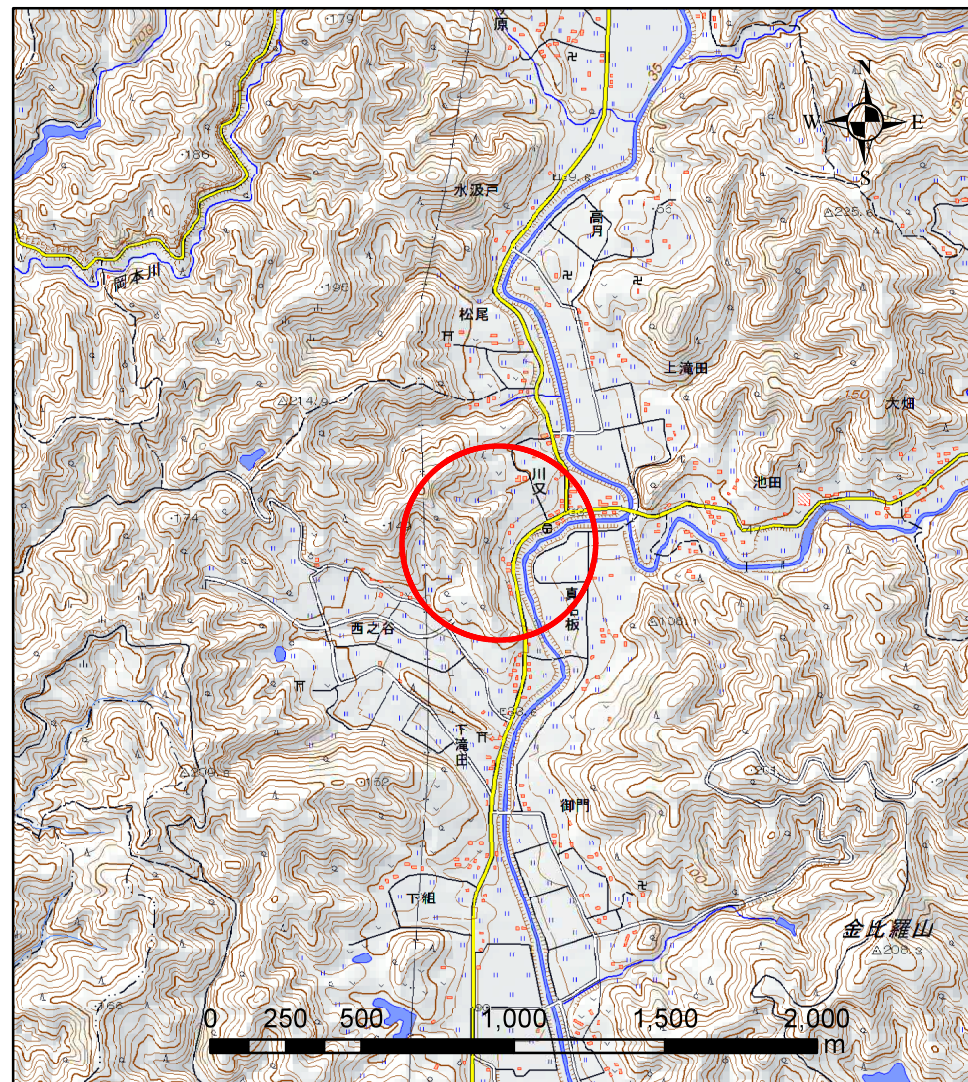


# 土砂災害警戒区域等の指定の告示に係る図書 (様式1)



(1/200,000)



(1/25,000)

様式1(急)

土砂災害警戒区域・土砂災害特別警戒区域  
位置図

自然現象の種類

箇所番号

箇所名

所在地

急傾斜地の崩壊

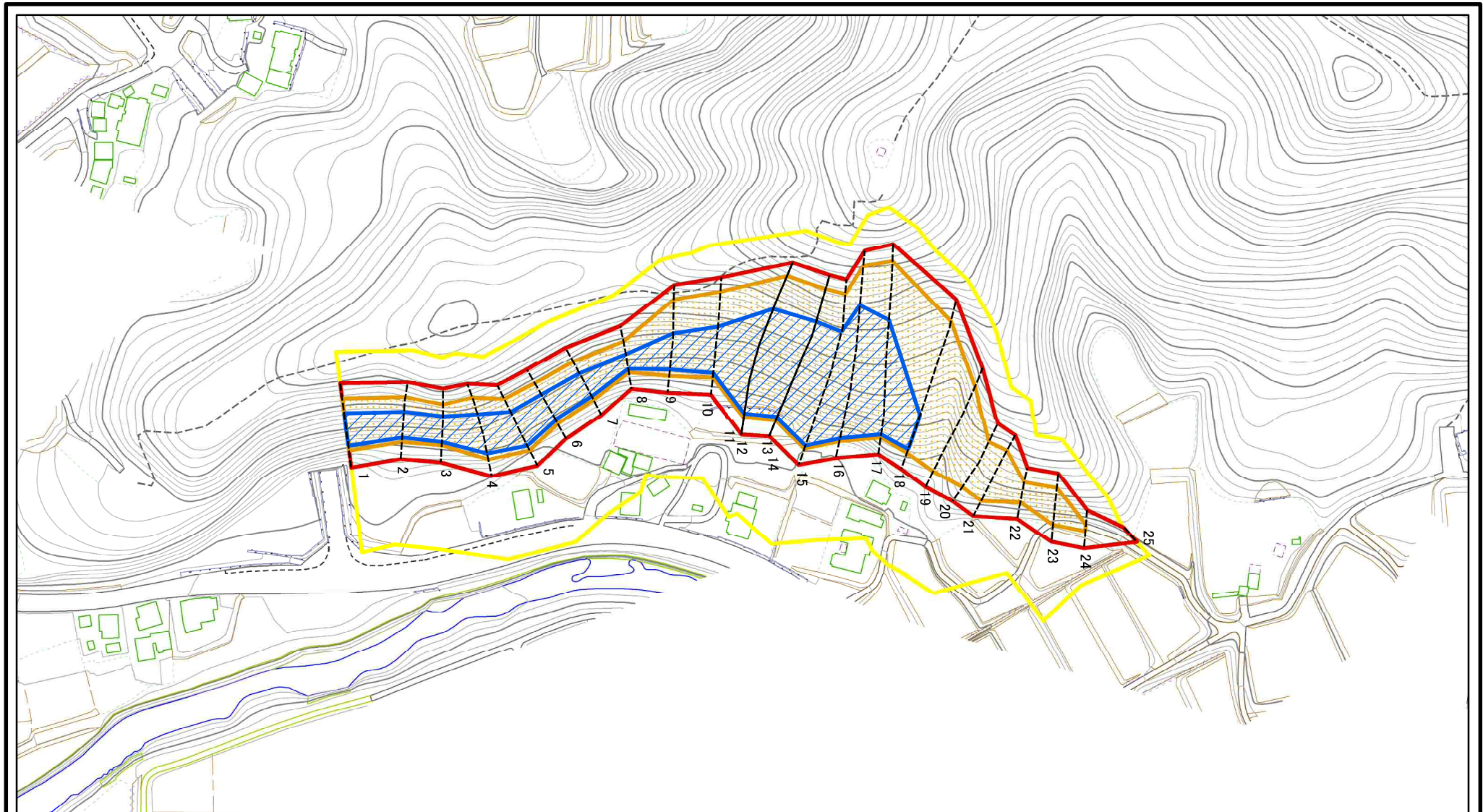
-5489

上滝田6

南房総市上滝田、下滝田

「この地図は、国土地理院長の承認を得て、同院発行の電子地形図25000及び電子地形図20万を複製したものである。(承認番号 平30情複、第1206号)」

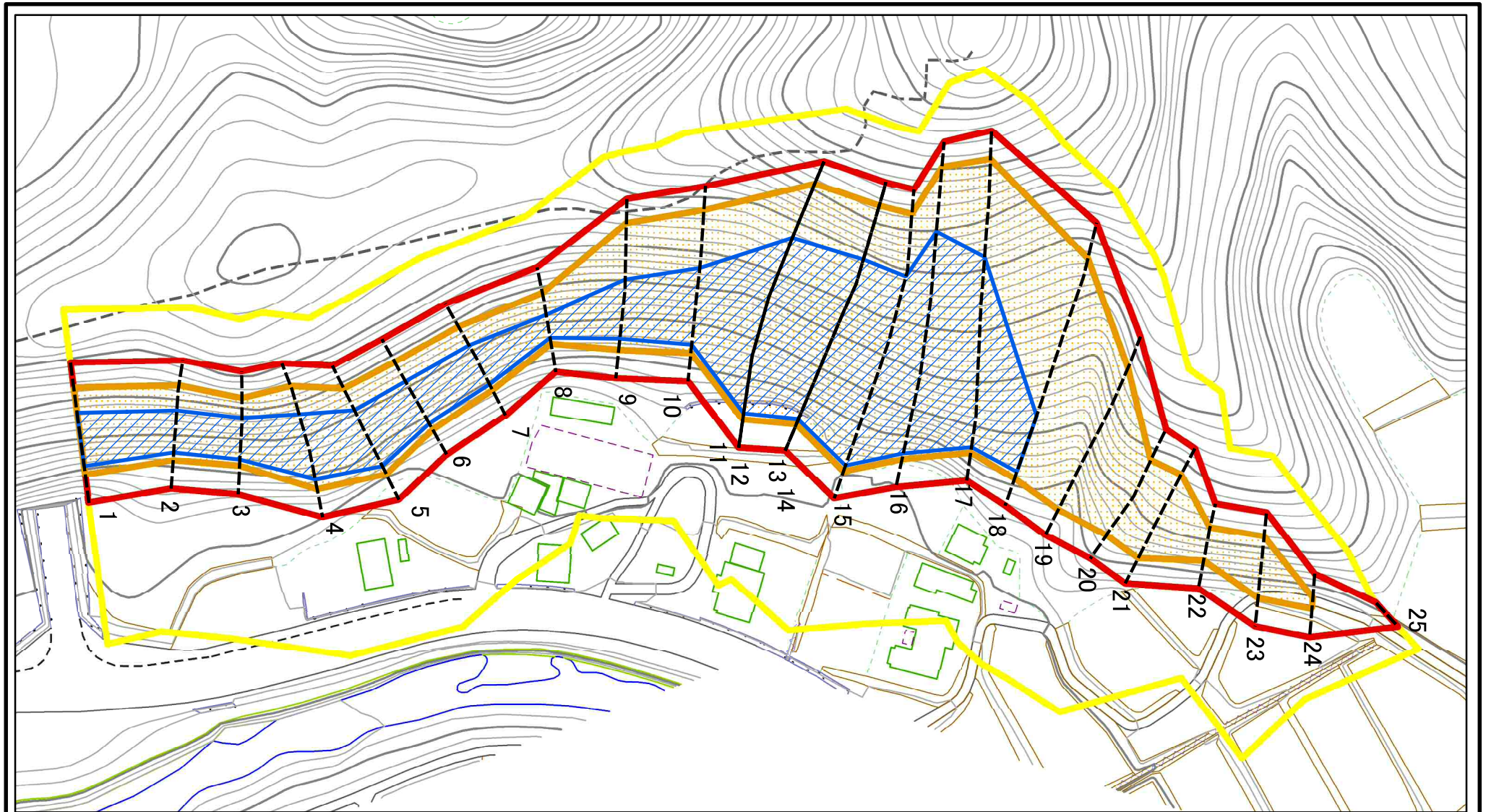
# 土砂災害警戒区域等の指定の告示に係る図書 (様式2)



図中の数字は横断測線番号を示す

<b>様式 2 (急)</b> <b>土砂災害警戒区域・土砂災害特別警戒区域</b> <b>区域図</b>	土砂災害防止法施行令第二条の基準に該当する区域		 縮尺 1:2,500	自然現象の種類	急傾斜地の崩壊	箇所番号	II-5489
	土砂災害防止法施行令第三条の基準に該当する区域			告示番号	警戒区域: 千第228号 特別警戒区域: 千第230号	箇所名	上滝田6
	それ以外の区域			告示年月日	令和3年3月30日	所在地	南房総市上滝田、下滝田

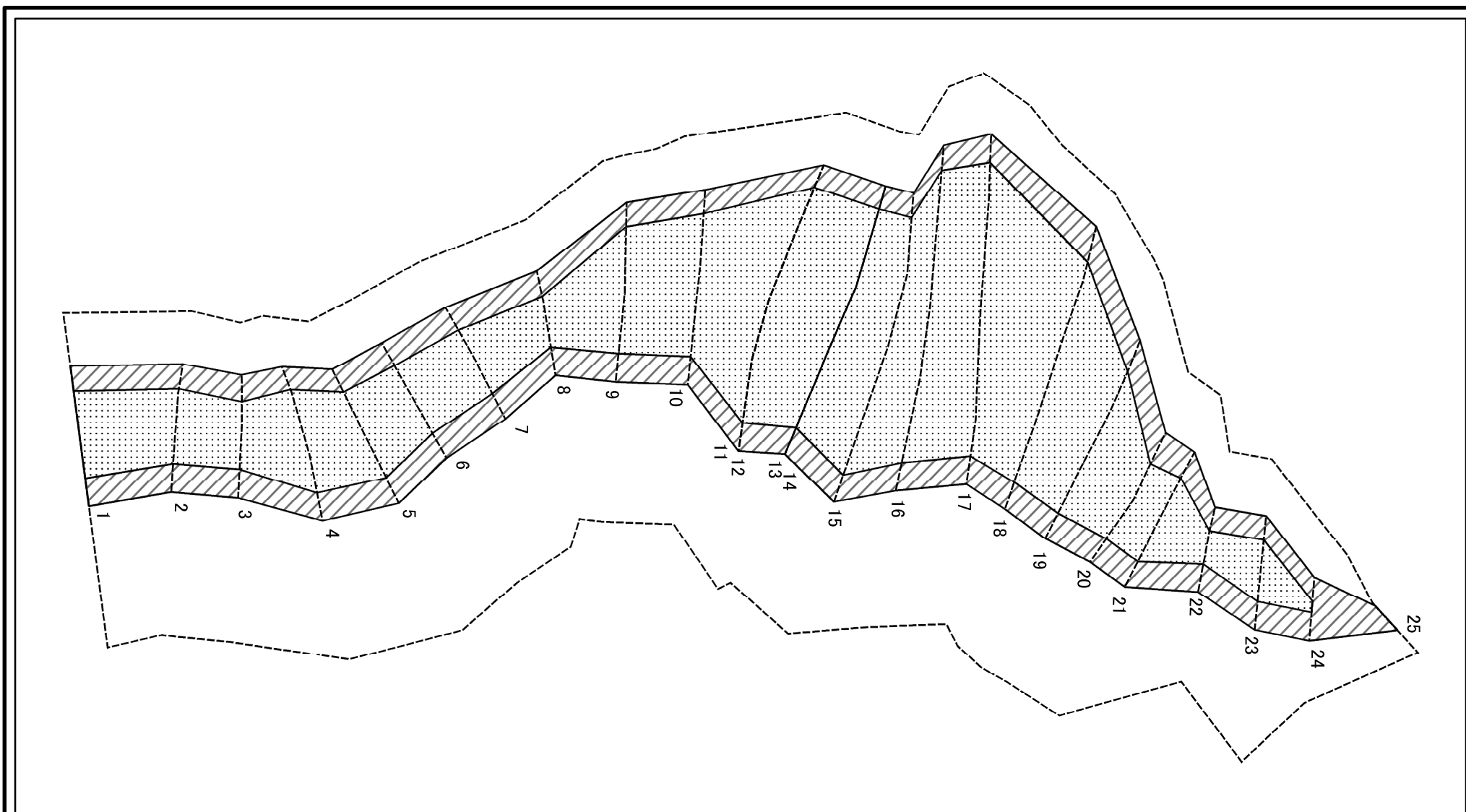
# 土砂災害警戒区域等の指定の告示に係る図書 (様式2) 参考図



図中の数字は横断測線番号を示す

<b>様式 2 (急)</b> <b>土砂災害警戒区域・土砂災害特別警戒区域</b> <b>区域図 (参考図)</b>	土砂災害防止法施行令第二条の基準に該当する区域		 縮尺 1:1,500	自然現象の種類	急傾斜地の崩壊	箇所番号	Ⅱ-5489
	土砂災害防止法施行令第三条の基準に該当する区域			告示番号	警戒区域: 千第228号 特別警戒区域: 千第230号	箇所名	上滝田6
	それ以外の区域			告示年月日	令和3年3月30日	所在地	南房総市上滝田、下滝田

# 土砂災害警戒区域等の指定の告示に係る図書 (様式2-1)



0 25 50 100  
m

図中の数字は横断測線番号を示す

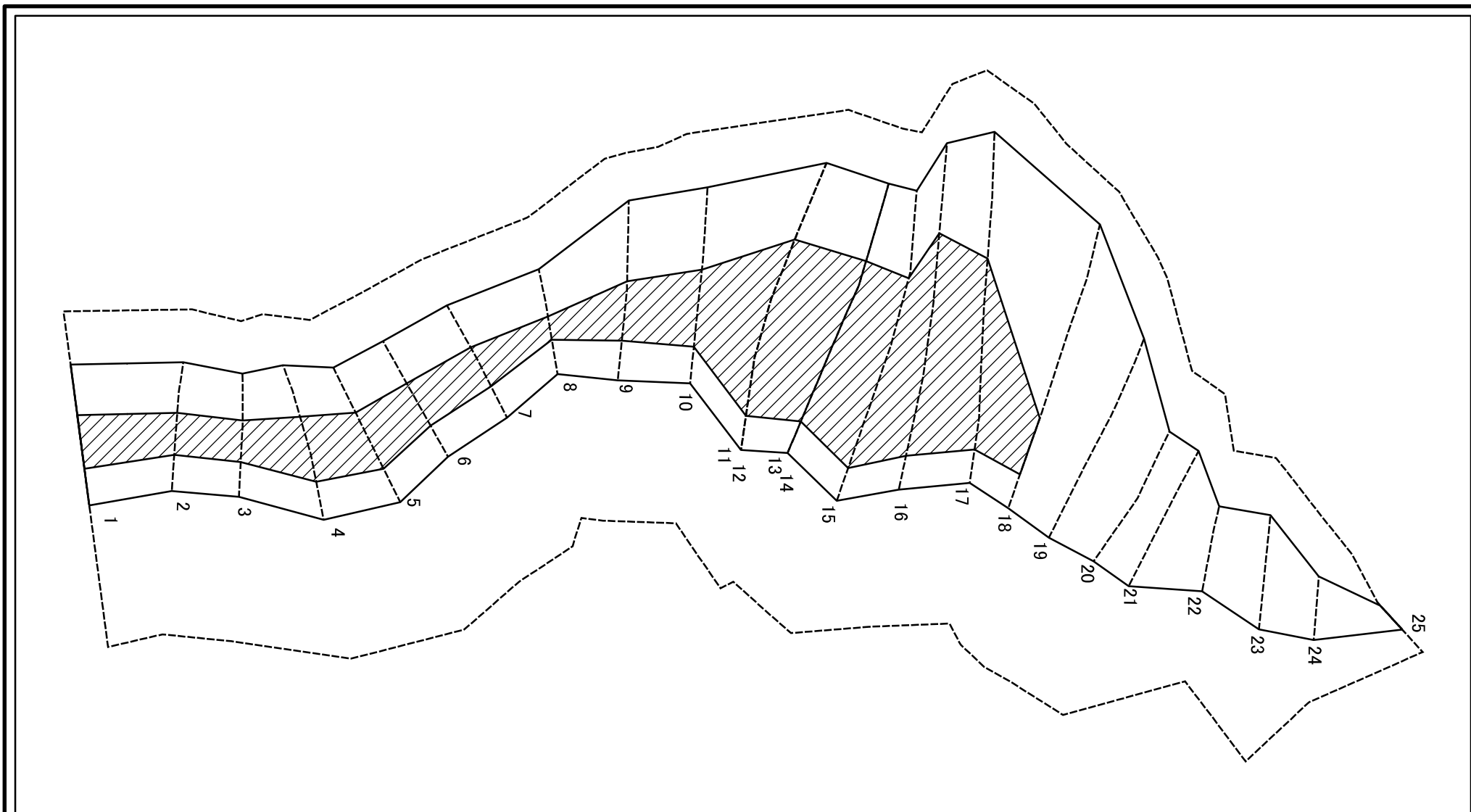
様式 2-1(急)  
土砂災害特別警戒区域の区域区分図  
(急傾斜地の崩壊に伴う土石等の移動により  
建築物の地上部に作用すると想定される力)

土砂災害防止法施行令第二条の基準に該当する区域	
土砂災害防止法施行令第三条の基準に該当する区域	
それ以外の区域	

	縮尺
	1:1,500

自然現象の種類	急傾斜地の崩壊	箇所番号	II-5489
告示番号	警戒区域: 千第228号 特別警戒区域: 千第230号	箇所名	上滝田6
告示年月日	令和3年3月30日	所在地	南房総市上滝田、下滝田

# 土砂災害警戒区域等の指定の告示に係る図書 (様式2-2)



0 25 50 100  
m

図中の数字は横断測線番号を示す

様式 2-2 (急)  
土砂災害特別警戒区域の区域区分図  
(急傾斜地の崩壊に伴う土石等の堆積により  
建築物の地上部に作用すると想定される力)

土砂災害防止法施行令第二条の基準に該当する区域



土砂災害防止法  
施行令第三条の  
基準に該当する  
区域



縮尺

1:1,500

自然現象  
の種類

告示番号

告示年月日

急傾斜地の崩壊

警戒区域: 千第228号  
特別警戒区域: 千第230号

令和3年3月30日

箇所番号

箇所名

所在地

II-5489

上滝田6

南房総市上滝田、下滝田

# 土砂災害警戒区域等の指定の告示に係る図書 (様式3)

横断測線の区間	土石等の移動により建築物の地上部に作用すると想定される力				土石等の堆積により建築物の地上部に作用すると想定される力				横断測線の区間	土石等の移動により建築物の地上部に作用すると想定される力				土石等の堆積により建築物の地上部に作用すると想定される力			
	土石等の(移動)高さが1m以下の場合、土石等の移動による力が100kN/m <sup>2</sup> を超える区域		それ以外の区域		土石等の堆積の高さが3mを超える区域		それ以外の区域			土石等の(移動)高さが1m以下の場合、土石等の移動による力が100kN/m <sup>2</sup> を超える区域		それ以外の区域		土石等の堆積の高さが3mを超える区域		それ以外の区域	
	力の大きさのうち最大のもの(kN/m <sup>2</sup> )	土石等の高さ(m)	力の大きさのうち最大のもの(kN/m <sup>2</sup> )	土石等の高さ(m)	力の大きさのうち最大のもの(kN/m <sup>2</sup> )	土石等の高さ(m)	力の大きさのうち最大のもの(kN/m <sup>2</sup> )	土石等の高さ(m)		力の大きさのうち最大のもの(kN/m <sup>2</sup> )	土石等の高さ(m)	力の大きさのうち最大のもの(kN/m <sup>2</sup> )	土石等の高さ(m)	力の大きさのうち最大のもの(kN/m <sup>2</sup> )	土石等の高さ(m)	力の大きさのうち最大のもの(kN/m <sup>2</sup> )	土石等の高さ(m)
1 ~ 2	152.23	1.00	100.00	1.00	20.56	3.64	16.95	3.00	~								
2 ~ 3	148.63	1.00	100.00	1.00	21.20	3.75	16.95	3.00	~								
3 ~ 4	157.84	1.00	100.00	1.00	21.20	3.75	16.95	3.00	~								
4 ~ 5	157.84	1.00	100.00	1.00	20.67	3.66	16.95	3.00	~								
5 ~ 6	153.59	1.00	100.00	1.00	21.02	3.72	16.95	3.00	~								
6 ~ 7	147.74	1.00	100.00	1.00	21.07	3.73	16.95	3.00	~								
7 ~ 8	145.86	1.00	100.00	1.00	21.07	3.73	16.95	3.00	~								
8 ~ 9	161.25	1.00	100.00	1.00	20.09	3.56	16.95	3.00	~								
9 ~ 10	162.78	1.00	100.00	1.00	21.86	3.87	16.95	3.00	~								
10 ~ 11	166.94	1.00	100.00	1.00	24.10	4.27	16.95	3.00	~								
12 ~ 13	167.14	1.00	100.00	1.00	24.42	4.32	16.95	3.00	~								
14 ~ 15	167.14	1.00	100.00	1.00	24.42	4.32	16.95	3.00	~								
15 ~ 16	165.70	1.00	100.00	1.00	23.55	4.17	16.95	3.00	~								
16 ~ 17	164.64	1.00	100.00	1.00	23.24	4.11	16.95	3.00	~								
17 ~ 18	157.37	1.00	100.00	1.00	22.15	3.92	16.95	3.00	~								
18 ~ 19	145.26	1.00	100.00	1.00	-	-	16.95	3.00	~								
19 ~ 20	145.26	1.00	100.00	1.00	-	-	16.67	2.95	~								
20 ~ 21	143.91	1.00	100.00	1.00	-	-	16.42	2.91	~								
21 ~ 22	143.91	1.00	100.00	1.00	-	-	16.42	2.91	~								
22 ~ 23	143.95	1.00	100.00	1.00	-	-	16.25	2.88	~								
23 ~ 24	143.95	1.00	100.00	1.00	-	-	16.25	2.88	~								
24 ~ 25	-	-	100.00	1.00	-	-	13.09	2.32	~								
~									~								
~									~								
~									~								
~									~								

様式3(急)  建築物の構造の規制に必要な衝撃に関する事項	自然現象の種類	急傾斜地の崩壊	箇所番号	II-5489
	告示番号	警戒区域: 千第228号 特別警戒区域: 千第230号	箇所名	上滝田6
	告示年月日	令和3年3月30日	所在地	南房総市上滝田、下滝田