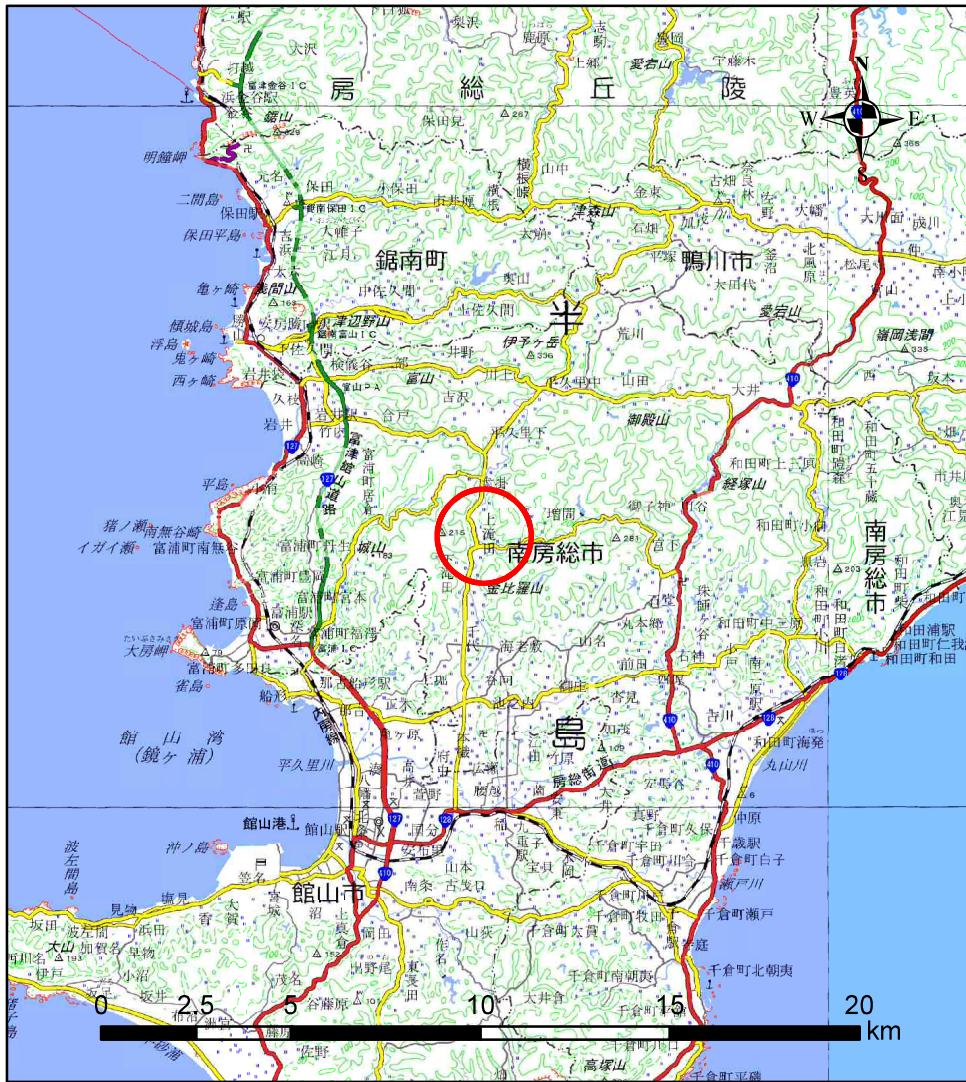
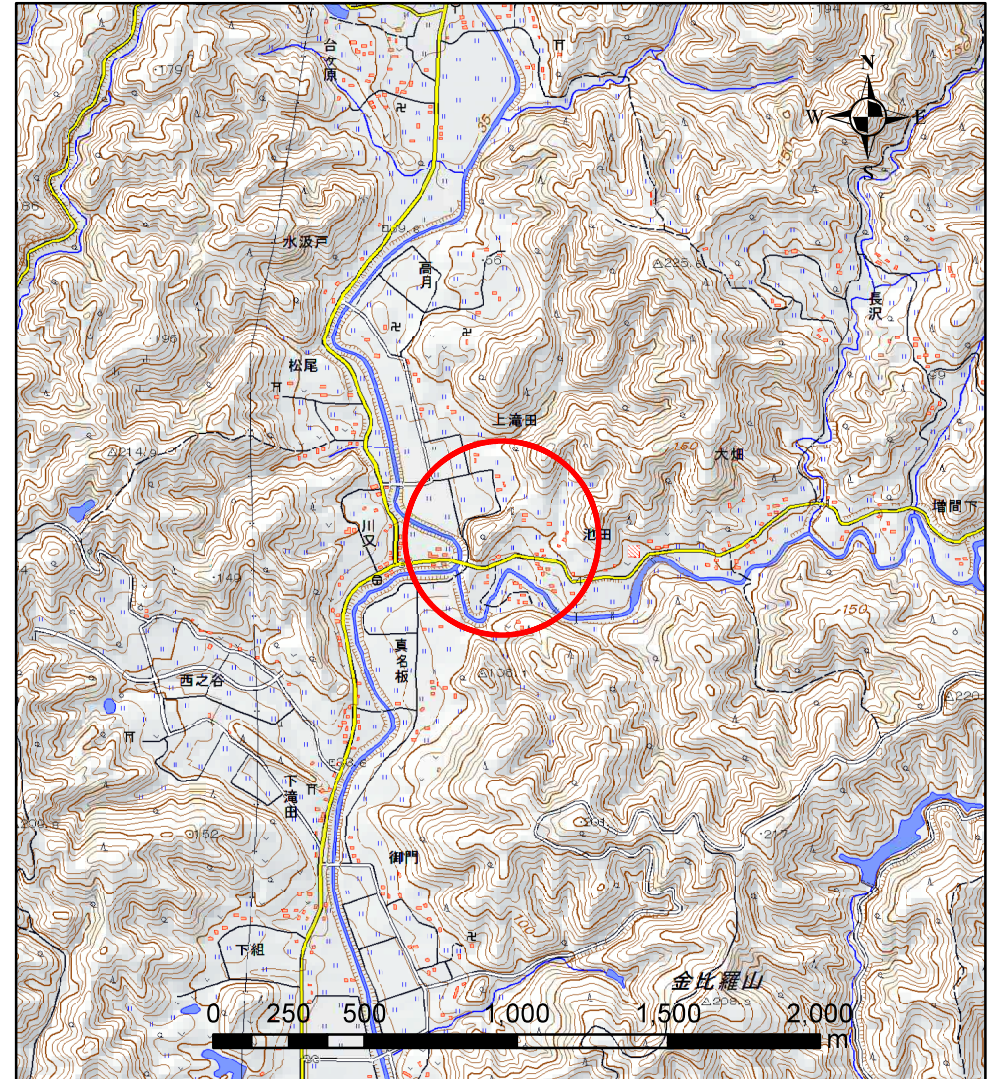


# 土砂災害警戒区域等の指定の告示に係る図書 (様式1)



(1/200,000)

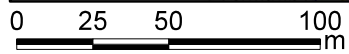
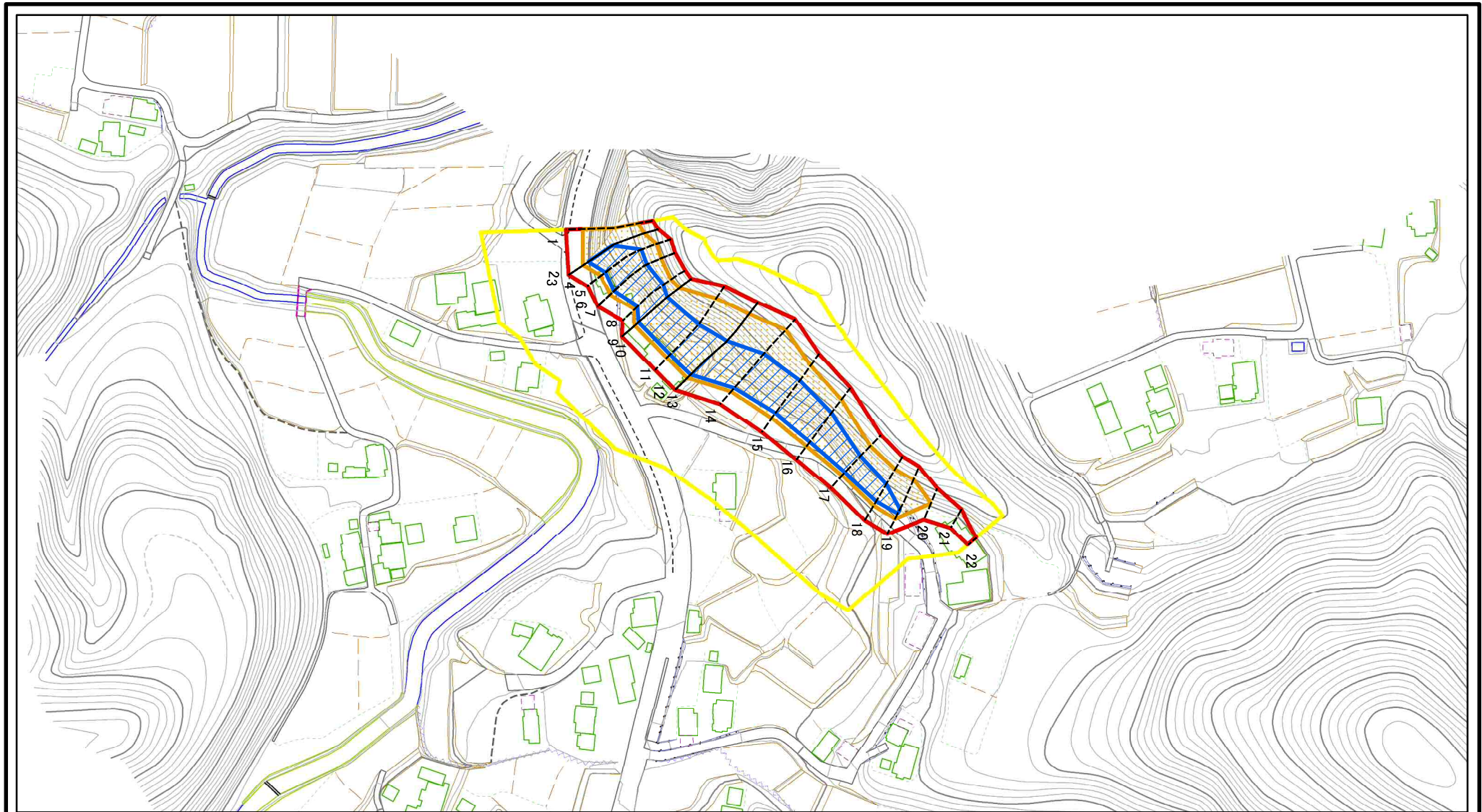


(1/25,000)

様式1(急) 土砂災害警戒区域・土砂災害特別警戒区域 位置図	自然現象の種類	急傾斜地の崩壊
	箇所番号	-5488
	箇所名	上滝田5
	所在地	南房総市上滝田

「この地図は、国土地理院長の承認を得て、同院発行の電子地形図25000及び電子地形図20万を複製したものである。(承認番号 平30情複、第1206号)」

# 土砂災害警戒区域等の指定の告示に係る図書(様式2)



図中の数字は横断測線番号を示す

様式 2 (急)

土砂災害警戒区域・土砂災害特別警戒区域  
区域図

土砂災害防止法施行令第二条の基準に該当する区域

土砂災害防止法  
施行令第三条の  
基準に該当する  
区域

土石等の(移動)高さが1m以下の場合、  
土石等の移動による力が100kN/mを超える区域  
土石等の堆積の高さが3mを超える区域  
それ以外の区域



縮尺

1:2,500

自然現象  
の種類

告示番号

告示年月日

急傾斜地の崩壊

警戒区域: 千第228号  
特別警戒区域: 千第230号

令和3年3月30日

箇所番号

箇所名

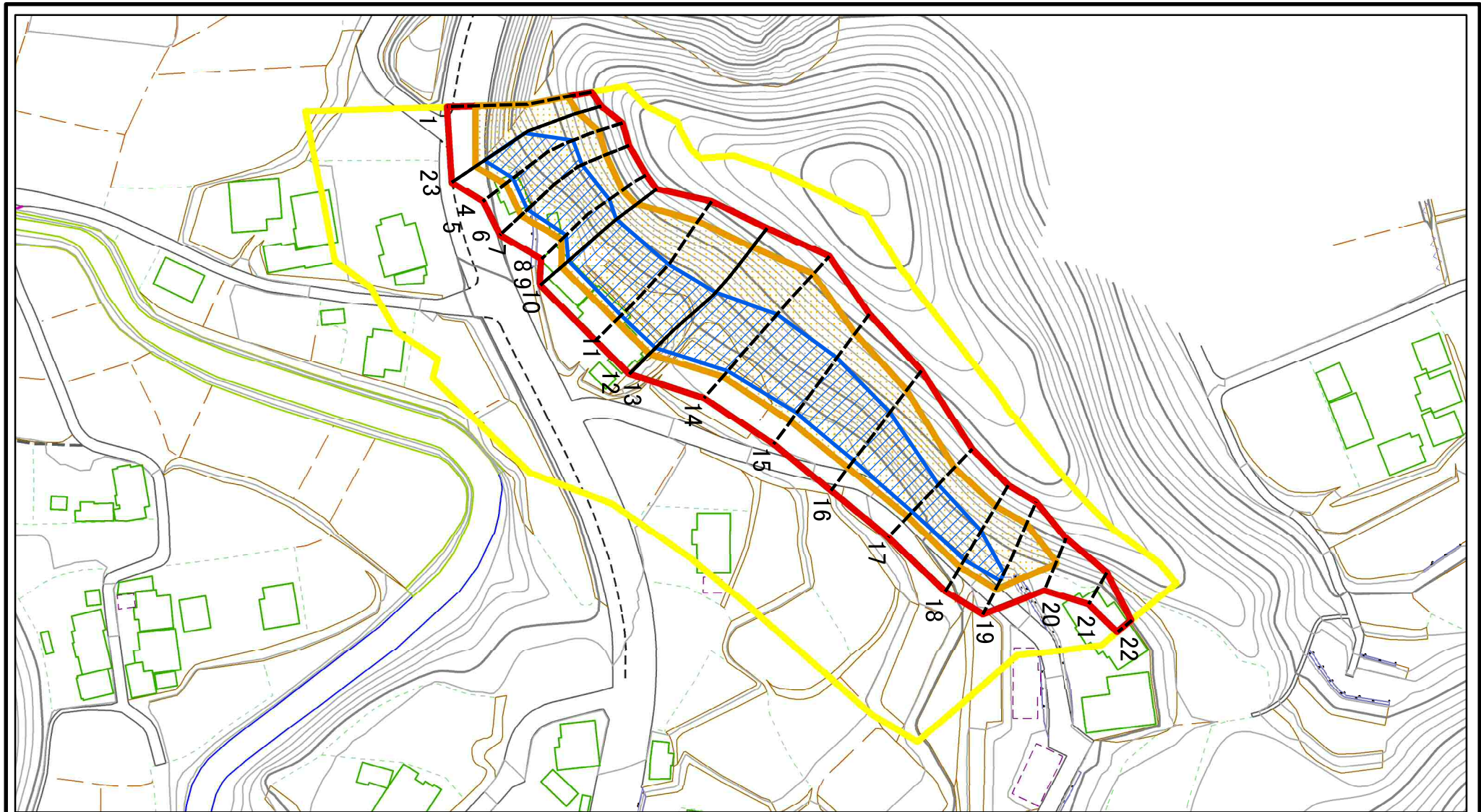
所在地

II-5488

上滝田5

南房総市上滝田

# 土砂災害警戒区域等の指定の告示に係る図書 (様式2) 参考図



図中の数字は横断測線番号を示す

様式 2 (急)

土砂災害警戒区域・土砂災害特別警戒区域  
区域図 (参考図)

土砂災害防止法施行令第二条の基準に該当する区域	
土砂災害防止法施行令第三条の基準に該当する区域	
土砂等の(移動)高さが1m以下の場合、土砂等の移動による力が100kN/m <sup>2</sup> を超える区域	
土砂等の堆積の高さが3mを超える区域	
それ以外の区域	



縮尺

1:1,500

自然現象  
の種類

告示番号

告示年月日

急傾斜地の崩壊

警戒区域: 千第228号  
特別警戒区域: 千第230号

令和3年3月30日

箇所番号

箇所名

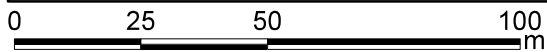
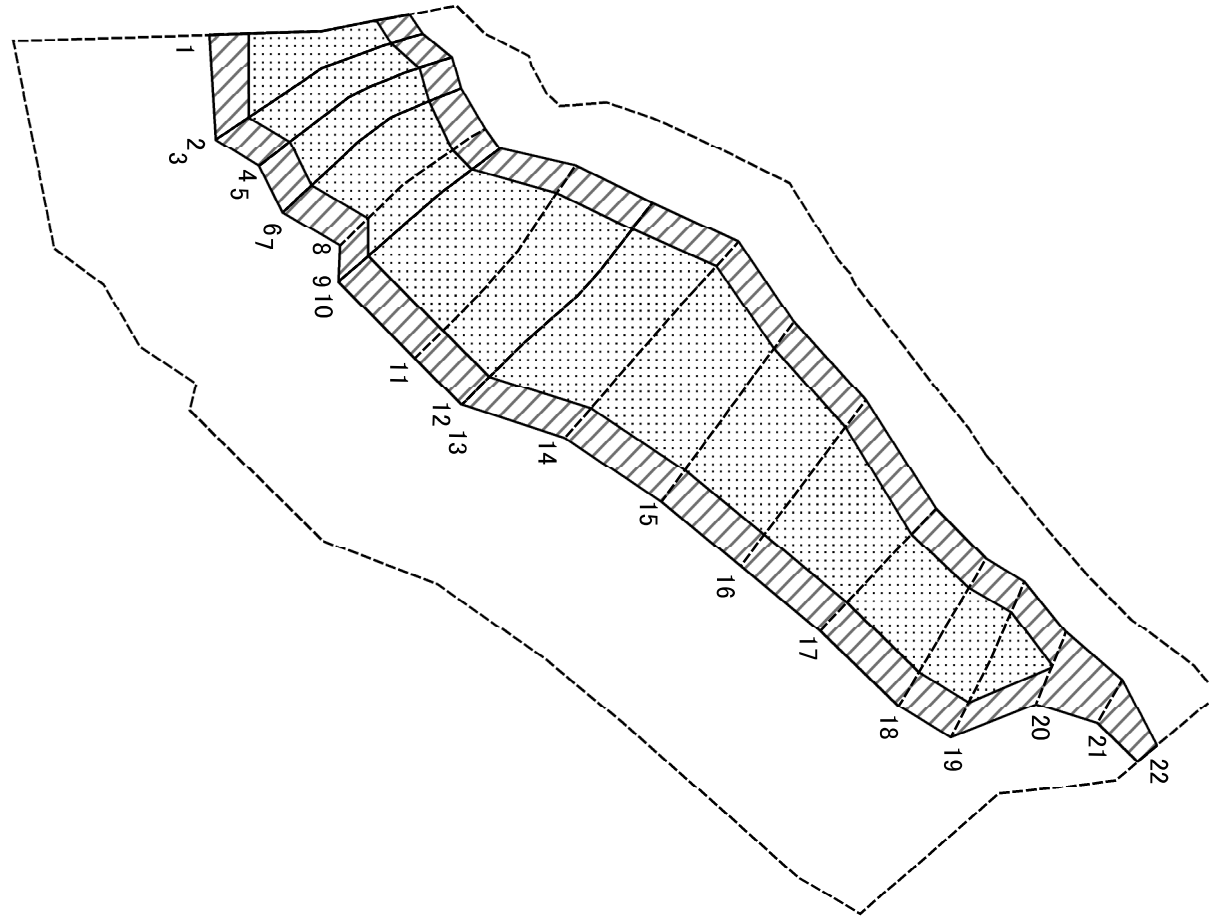
所在地

II-5488

上滝田5

南房総市上滝田

# 土砂災害警戒区域等の指定の告示に係る図書 (様式2-1)



図中の数字は横断測線番号を示す

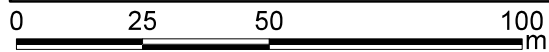
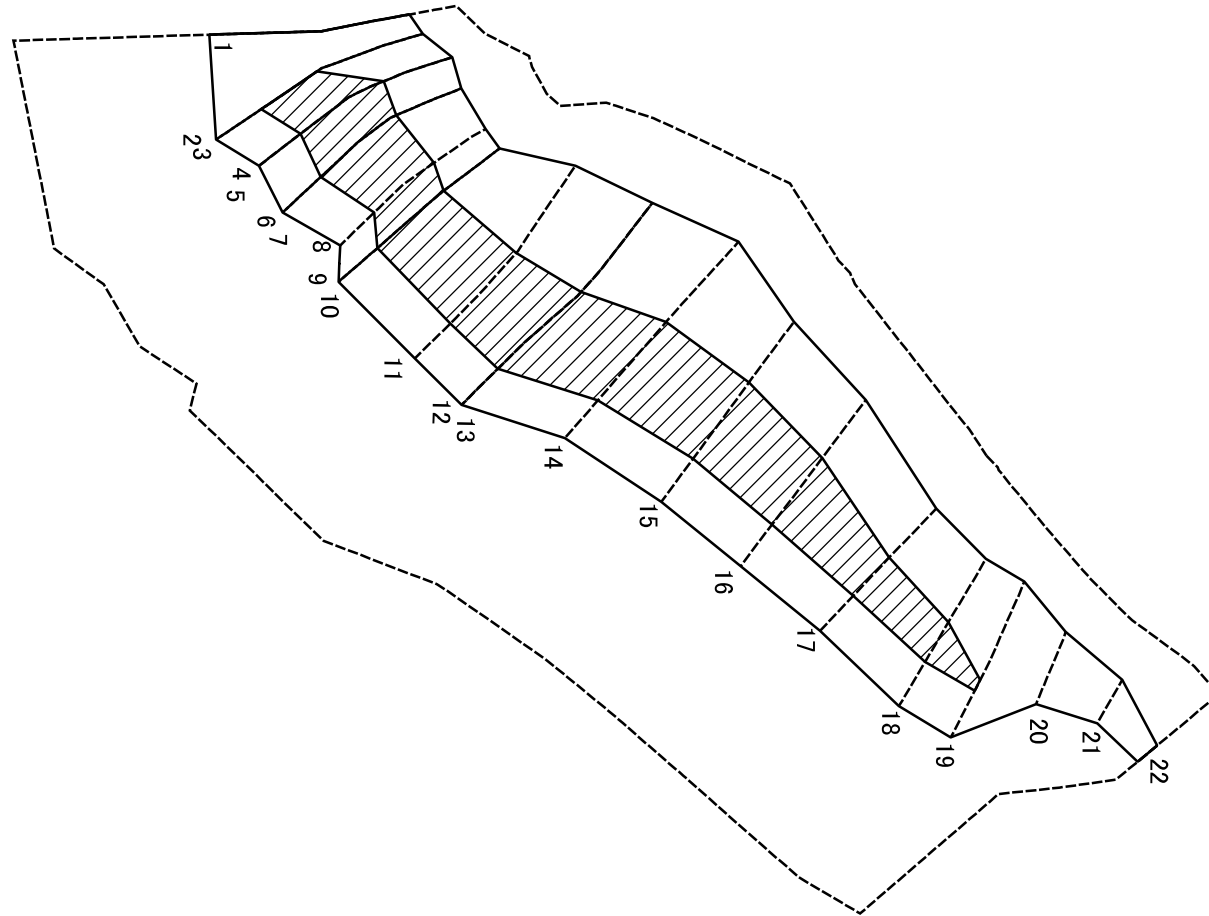
様式 2-1(急)  
土砂災害特別警戒区域の区域区分図  
(急傾斜地の崩壊に伴う土石等の移動により  
建築物の地上部に作用すると想定される力)

土砂災害防止法施行令第二条の基準に該当する区域	
土砂災害防止法施行令第三条の基準に該当する区域	
それ以外の区域	

	縮尺
	1:1,500

自然現象の種類	急傾斜地の崩壊	箇所番号	II-5488
告示番号	警戒区域: 千第228号 特別警戒区域: 千第230号	箇所名	上滝田5
告示年月日	令和3年3月30日	所在地	南房総市上滝田

# 土砂災害警戒区域等の指定の告示に係る図書 (様式2-2)



図中の数字は横断測線番号を示す

様式 2-2 (急)  
土砂災害特別警戒区域の区域区分図  
(急傾斜地の崩壊に伴う土石等の堆積により  
建築物の地上部に作用すると想定される力)

土砂災害防止法施行令第二条の基準に該当する区域		 縮尺 1:1,500	自然現象の種類	急傾斜地の崩壊	箇所番号	II-5488
土砂災害防止法施行令第三条の基準に該当する区域			告示番号	警戒区域: 千第228号 特別警戒区域: 千第230号	箇所名	上滝田5
それ以外の区域			告示年月日	令和3年3月30日	所在地	南房総市上滝田

# 土砂災害警戒区域等の指定の告示に係る図書 (様式3)

横断測線の区間	土石等の移動により建築物の地上部に作用すると想定される力				土石等の堆積により建築物の地上部に作用すると想定される力				横断測線の区間	土石等の移動により建築物の地上部に作用すると想定される力				土石等の堆積により建築物の地上部に作用すると想定される力			
	土石等の(移動)高さが1m以下の場合、土石等の移動による力が100kN/m <sup>2</sup> を超える区域		それ以外の区域		土石等の堆積の高さが3mを超える区域		それ以外の区域			土石等の(移動)高さが1m以下の場合、土石等の移動による力が100kN/m <sup>2</sup> を超える区域		それ以外の区域		土石等の堆積の高さが3mを超える区域		それ以外の区域	
	力の大きさのうち最大のもの (kN/m <sup>2</sup> )	土石等の高さ (m)	力の大きさのうち最大のもの (kN/m <sup>2</sup> )	土石等の高さ (m)	力の大きさのうち最大のもの (kN/m <sup>2</sup> )	土石等の高さ (m)	力の大きさのうち最大のもの (kN/m <sup>2</sup> )	土石等の高さ (m)		力の大きさのうち最大のもの (kN/m <sup>2</sup> )	土石等の高さ (m)	力の大きさのうち最大のもの (kN/m <sup>2</sup> )	土石等の高さ (m)	力の大きさのうち最大のもの (kN/m <sup>2</sup> )	土石等の高さ (m)	力の大きさのうち最大のもの (kN/m <sup>2</sup> )	土石等の高さ (m)
1 ~ 2	159.60	1.00	100.00	1.00	-	-	16.95	3.00	~								
3 ~ 4	159.60	1.00	100.00	1.00	20.29	3.59	16.95	3.00	~								
5 ~ 6	157.42	1.00	100.00	1.00	20.53	3.63	16.95	3.00	~								
7 ~ 8	156.03	1.00	100.00	1.00	21.74	3.85	16.95	3.00	~								
8 ~ 9	154.47	1.00	100.00	1.00	21.74	3.85	16.95	3.00	~								
10 ~ 11	161.77	1.00	100.00	1.00	22.57	4.00	16.95	3.00	~								
11 ~ 12	163.17	1.00	100.00	1.00	22.57	4.00	16.95	3.00	~								
13 ~ 14	163.17	1.00	100.00	1.00	22.34	3.95	16.95	3.00	~								
14 ~ 15	162.66	1.00	100.00	1.00	22.34	3.95	16.95	3.00	~								
15 ~ 16	158.34	1.00	100.00	1.00	20.25	3.58	16.95	3.00	~								
16 ~ 17	155.34	1.00	100.00	1.00	20.86	3.69	16.95	3.00	~								
17 ~ 18	148.14	1.00	100.00	1.00	20.86	3.69	16.95	3.00	~								
18 ~ 19	148.80	1.00	100.00	1.00	19.23	3.40	16.95	3.00	~								
19 ~ 20	148.80	1.00	100.00	1.00	-	-	16.95	3.00	~								
20 ~ 21	-	-	100.00	1.00	-	-	15.71	2.78	~								
21 ~ 22	-	-	74.74	1.00	-	-	15.71	2.78	~								
~									~								
~									~								
~									~								
~									~								
~									~								
~									~								
~									~								
~									~								
~									~								

様式3(急) 建築物の構造の規制に必要な衝撃に関する事項	自然現象の種類	急傾斜地の崩壊	箇所番号	II-5488
	告示番号	警戒区域: 千第228号 特別警戒区域: 千第230号	箇所名	上滝田5
	告示年月日	令和3年3月30日	所在地	南房総市上滝田