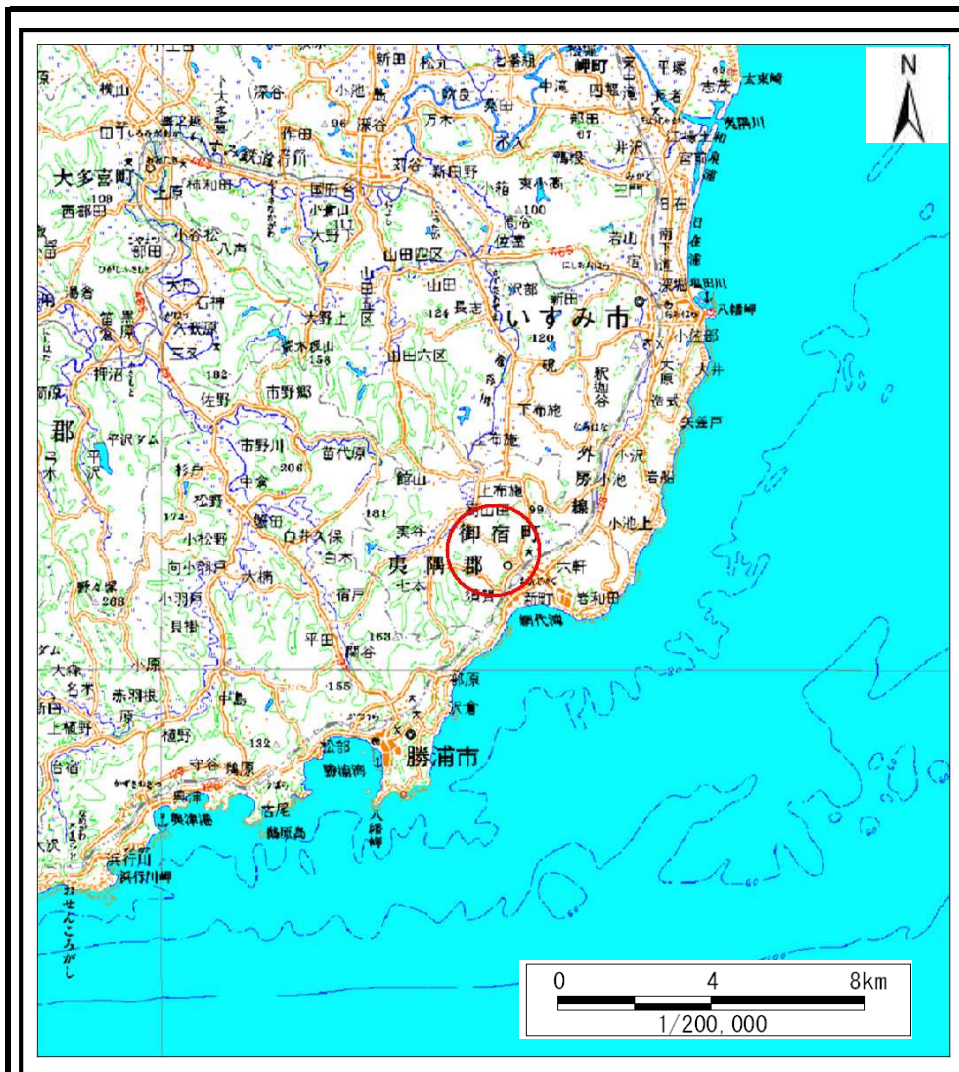
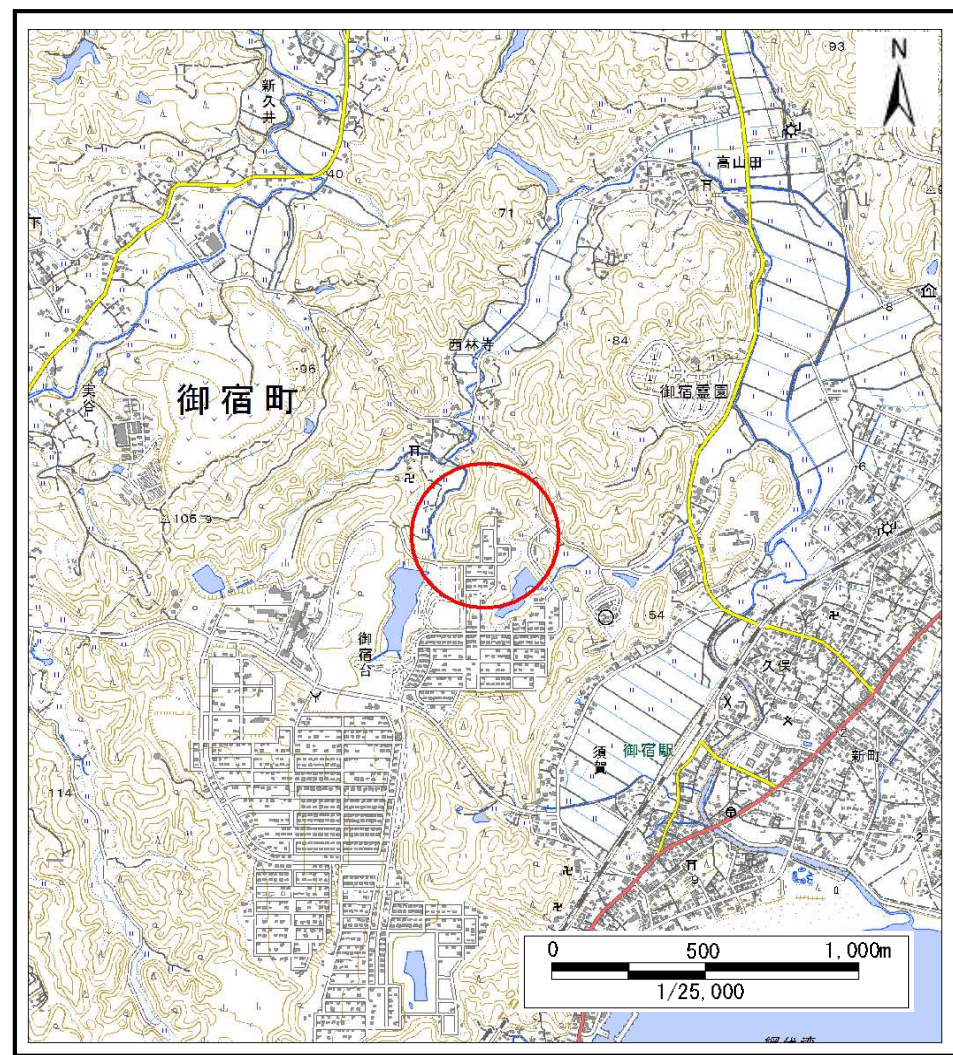


土砂災害警戒区域等の指定の告示に係る図書(様式1)



(1/200,000)



(1/25,000)

様式1(急)

土砂災害警戒区域・土砂災害特別警戒区域
位置図

自然現象の種類

急傾斜地の崩壊

箇所番号

II-130130

箇所名

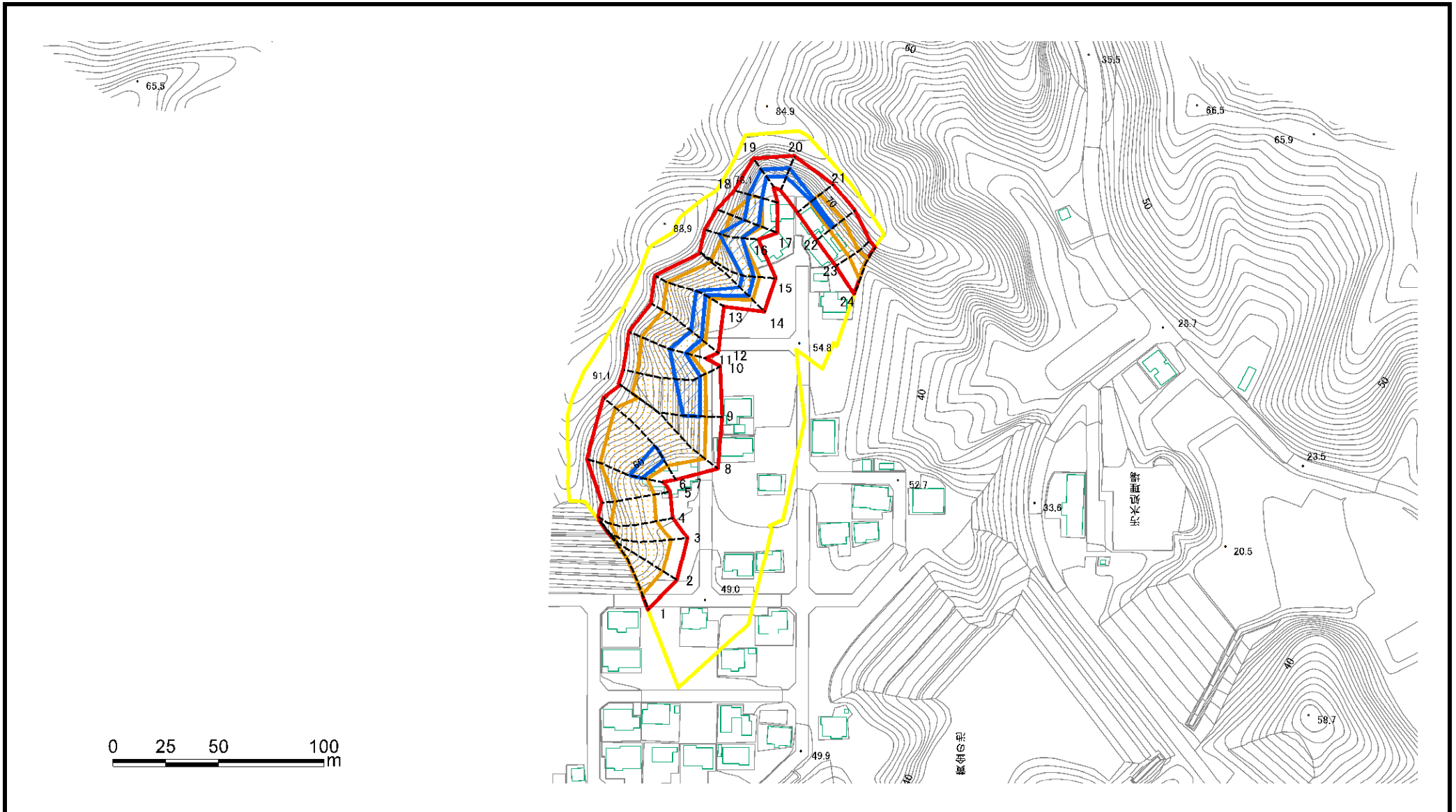
御宿台1

所在地

夷隅郡御宿町御宿台、久保

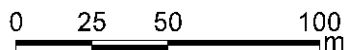
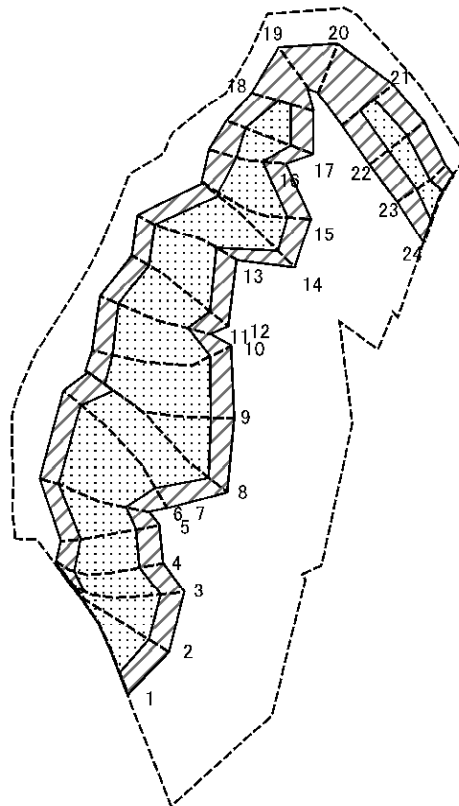
この地図は、国土地理院長の承認を得て、同院発行の電子地形図25000及び電子地形図20万を複製したものである。(承認番号 平28情複、第1139号)

土砂災害警戒区域等の指定の告示に係る図書(様式2)



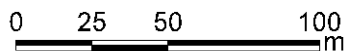
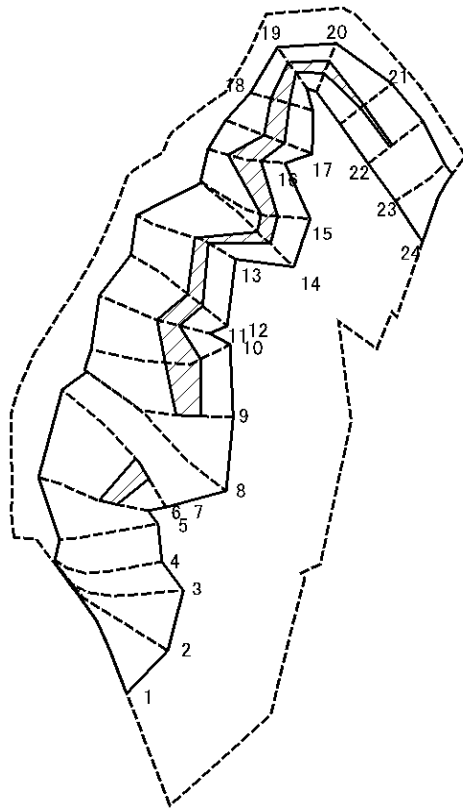
様式2(急) 土砂災害警戒区域・土砂災害特別警戒区域図	土砂災害防止法施行令第二条の基準に該当する区域		N 縮尺 1:2,500	自然現象の種類	急傾斜地の崩壊	箇所番号	II-130130
	土砂災害防止法施行令第三条の基準に該当する区域			告示番号	警戒区域:千葉県告示第166号 特別警戒区域:千葉県告示第170号	箇所名	御宿台1
	土砂等の(移動)高さが1m以下の場合、土石等の移動による力が100kN/m ² を超える区域			告示年月日	令和3年3月19日	所在地	夷隅郡御宿町御宿台、久保
	土砂等の堆積の高さが3mを超える区域						

土砂災害警戒区域等の指定の告示に係る図書(様式2-1)



様式2-1(急) 土砂災害特別警戒区域の区域区分図 (急傾斜地の崩壊に伴う土石などの移動により 建築物の地上部に作用すると想定される力)	土砂災害防止法施行令第二条の基準に該当する区域			自然現象 の種類 急傾斜地の崩壊	警戒区域:千葉県告示第166号 特別警戒区域:千葉県告示第170号	箇所番号	II-130130
	土砂災害防止法施行令第三条の基準に該当する区域	土石等の(移動)高さが1m以下の場合、 土石等の移動による力が100kN/m ² を超える区域				告示番号	御宿台1
		それ以外の区域				告示年月日	令和3年3月19日
				縮尺			
				1:2,500			

土砂災害警戒区域等の指定の告示に係る図書(様式2-2)



様式2-2(急) 土砂災害特別警戒区域の区域区分図 (急傾斜地の崩壊に伴う土石などの堆積により 建築物の地上部に作用すると想定される力)	土砂災害防止法施行令第二条の基準に該当する区域			N 縮尺 1:2,500	自然現象の種類	急傾斜地の崩壊	箇所番号	II-130130
	土砂災害防止法施行令第三条の基準に該当する区域	土石等の堆積の高さが3mを超える区域			告示番号	警戒区域:千葉県告示第166号 特別警戒区域:千葉県告示第170号	箇所名	御宿台1
		それ以外の区域			告示年月日	令和3年3月19日	所在地	夷隅郡御宿町御宿台、久保

土砂災害警戒区域等の指定の告示に係る図書(様式3)

横断測線の区間	土石等の移動により建築物の地上部に作用すると想定される力				土石等の堆積により建築物の地上部に作用すると想定される力				横断測線の区間	土石等の移動により建築物の地上部に作用すると想定される力				土石等の堆積により建築物の地上部に作用すると想定される力			
	土石等の(移動)高さが1m以下の場合、土石等の移動による力が100kN/m ² を超える区域		それ以外の区域		土石等の堆積の高さが3mを超える区域		それ以外の区域			土石等の(移動)高さが1m以下の場合、土石等の移動による力が100kN/m ² を超える区域		それ以外の区域		土石等の堆積の高さが3mを超える区域		それ以外の区域	
	力の大きさのうち最大のもの(kN/m ²)	土石等の高さ(m)	力の大きさのうち最大のもの(kN/m ²)	土石等の高さ(m)	力の大きさのうち最大のもの(kN/m ²)	土石等の高さ(m)	力の大きさのうち最大のもの(kN/m ²)	土石等の高さ(m)		力の大きさのうち最大のもの(kN/m ²)	土石等の高さ(m)	力の大きさのうち最大のもの(kN/m ²)	土石等の高さ(m)	力の大きさのうち最大のもの(kN/m ²)	土石等の高さ(m)	力の大きさのうち最大のもの(kN/m ²)	土石等の高さ(m)
1 ~ 2	134.65	1.00	100.00	1.00	-	-	15.49	2.74									
2 ~ 3	131.02	1.00	100.00	1.00	-	-	15.35	2.72									
3 ~ 4	146.82	1.00	100.00	1.00	-	-	16.95	3.00									
4 ~ 5	146.82	1.00	100.00	1.00	-	-	16.95	3.00									
5 ~ 6	153.44	1.00	100.00	1.00	-	-	16.95	3.00									
6 ~ 7	154.22	1.00	100.00	1.00	19.28	3.41	16.95	3.00									
7 ~ 8	154.22	1.00	100.00	1.00	-	-	16.95	3.00									
8 ~ 9	151.45	1.00	100.00	1.00	-	-	16.95	3.00									
9 ~ 10	156.45	1.00	100.00	1.00	18.10	3.20	16.95	3.00									
10 ~ 11	156.45	1.00	100.00	1.00	19.54	3.46	16.95	3.00									
11 ~ 12	154.35	1.00	100.00	1.00	19.54	3.46	16.95	3.00									
12 ~ 13	154.11	1.00	100.00	1.00	18.78	3.32	16.95	3.00									
13 ~ 14	152.79	1.00	100.00	1.00	18.70	3.31	16.95	3.00									
14 ~ 15	153.58	1.00	100.00	1.00	17.94	3.18	16.95	3.00									
15 ~ 16	153.58	1.00	100.00	1.00	22.10	3.91	16.95	3.00									
16 ~ 17	142.50	1.00	100.00	1.00	22.10	3.91	16.95	3.00									
17 ~ 18	142.50	1.00	100.00	1.00	19.72	3.49	16.95	3.00									
18 ~ 19	-	-	100.00	1.00	20.78	3.68	16.95	3.00									
19 ~ 20	-	-	96.41	1.00	20.78	3.68	16.95	3.00									
20 ~ 21	-	-	100.00	1.00	20.59	3.64	16.95	3.00									
21 ~ 22	125.14	1.00	100.00	1.00	18.89	3.34	16.95	3.00									
22 ~ 23	125.14	1.00	100.00	1.00	-	-	16.95	3.00									
23 ~ 24	131.67	1.00	100.00	1.00	-	-	15.52	2.75									

様式3(急) 建築物の構造の規制に必要な衝撃に関する事項	自然現象の種類	急傾斜地の崩壊	箇所番号	II-130130
	告示番号	警戒区域:千葉県告示第166号 特別警戒区域:千葉県告示第170号	箇所名	御宿台1
	告示年月日	令和3年3月19日	所在地	夷隅郡御宿町御宿台、久保