

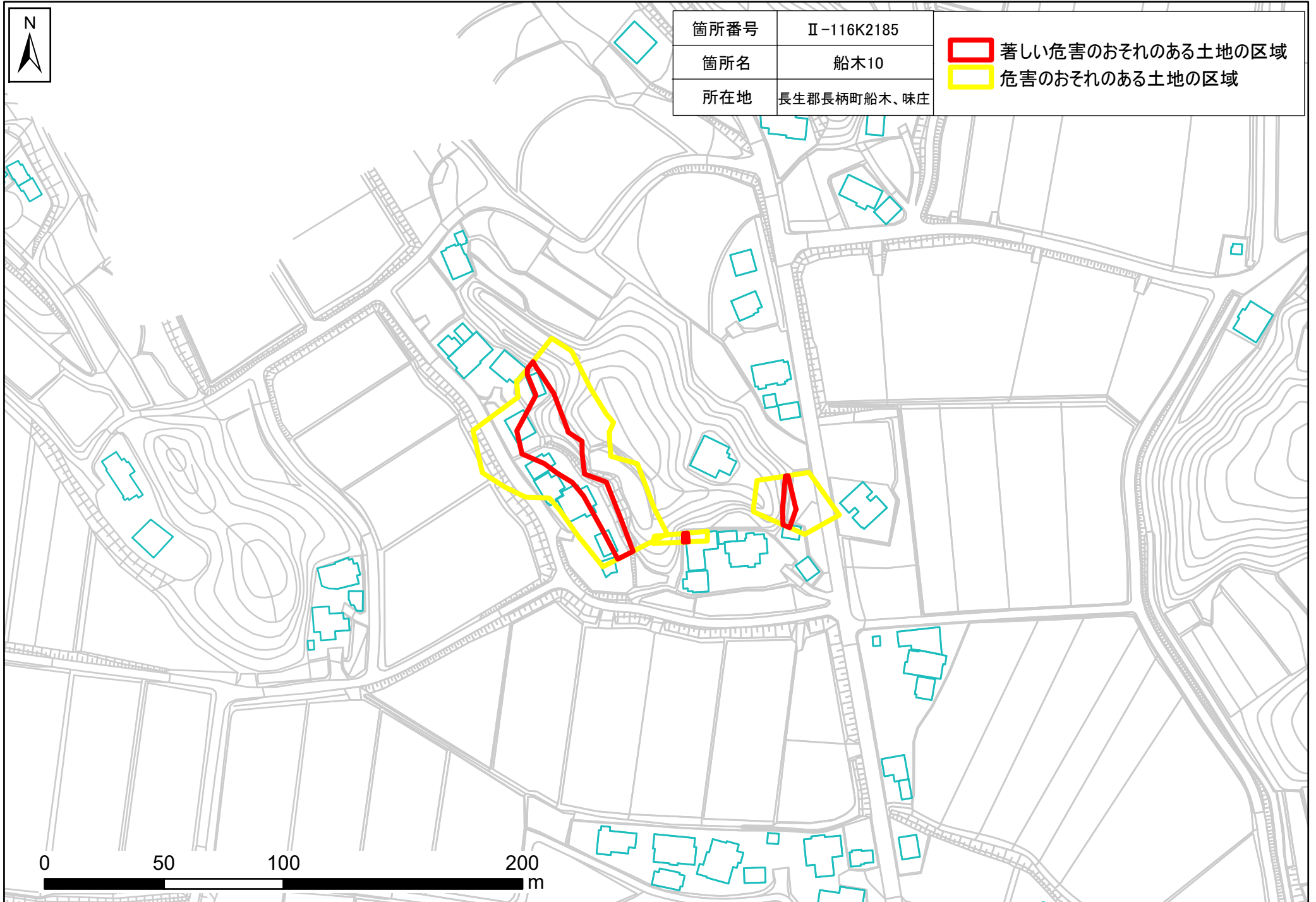


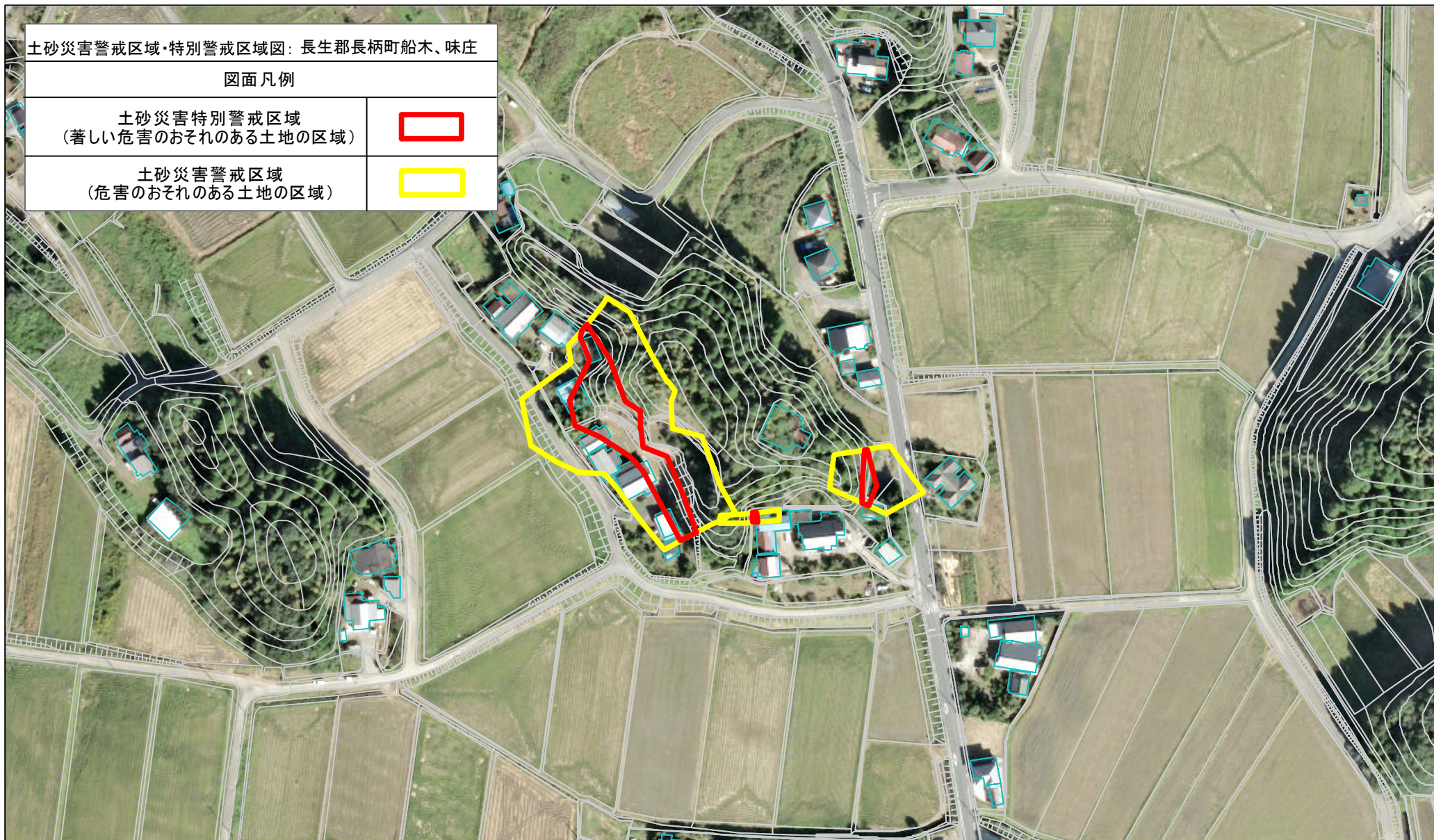
土砂災害防止法に基づく基礎調査 船木、味庄地区



箇所番号	II-116K2185	 著しい危害のおそれのある土地の区域  危害のおそれのある土地の区域
箇所名	船木10	
所在地	長生郡長柄町船木、味庄	



土砂災害警戒区域・特別警戒区域(急傾斜地の崩壊)



1:2,000

0

100

200

m