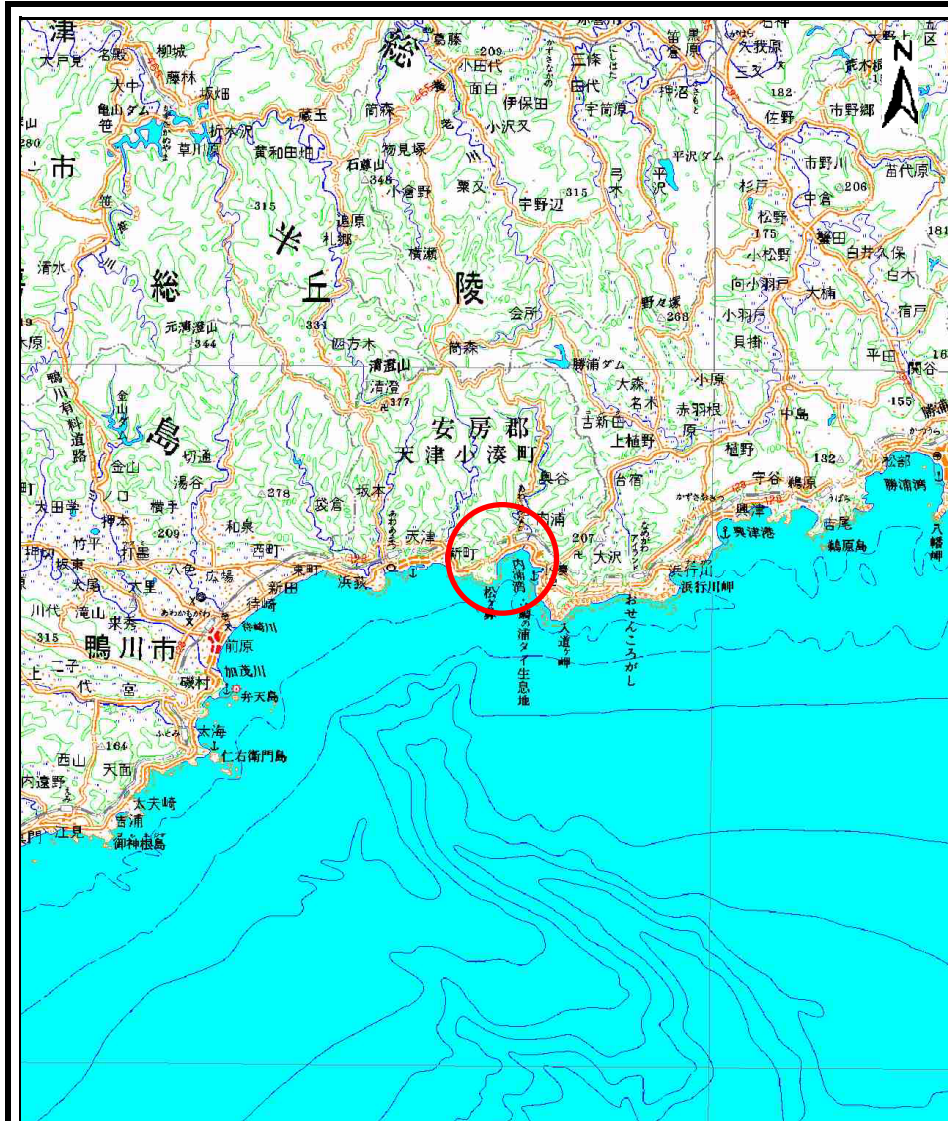
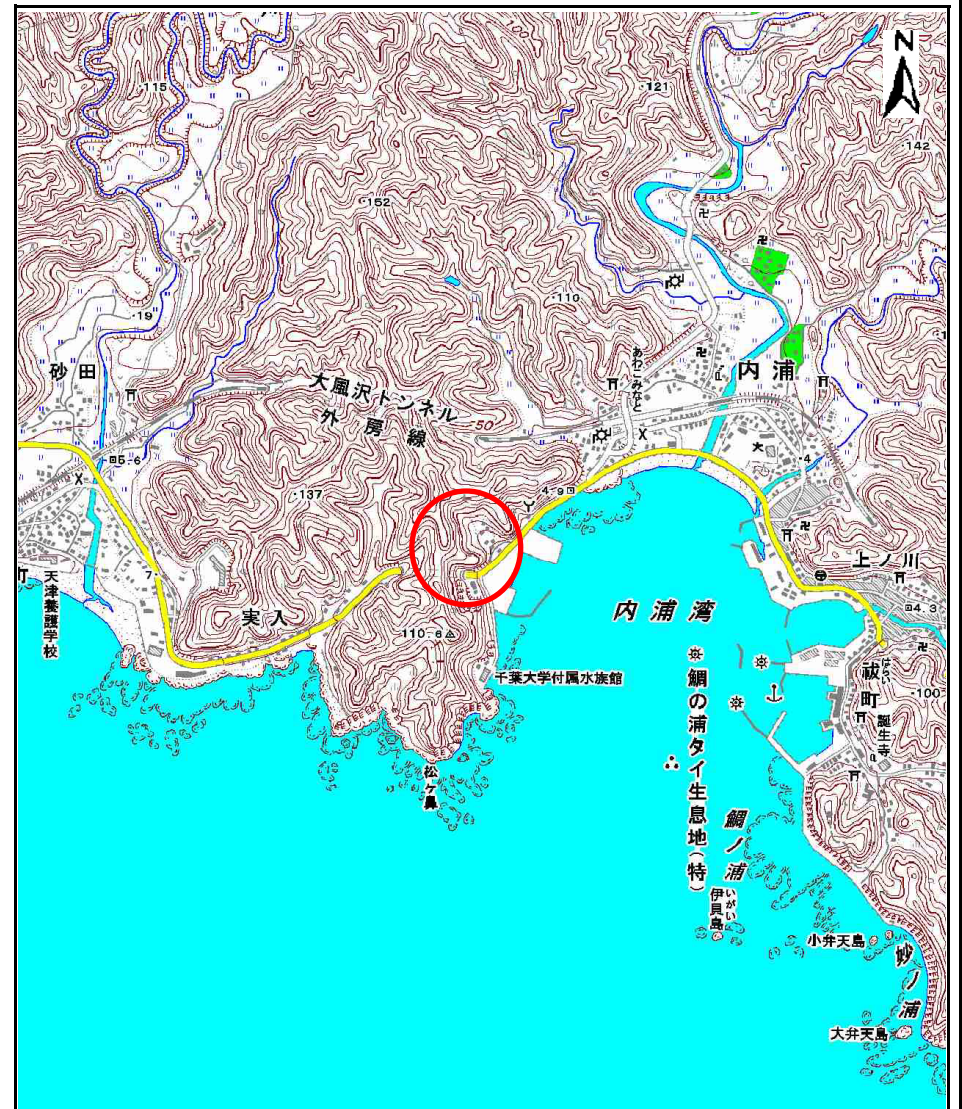


# 土砂災害警戒区域等の指定の告示に係る図書(様式1)



(1/200,000)



(1/25,000)

様式 - 1(急)

土砂災害警戒区域・土砂災害特別警戒区域  
位置図

自然現象の種類

急傾斜地の崩壊

箇所番号

-1005

箇所名

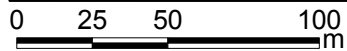
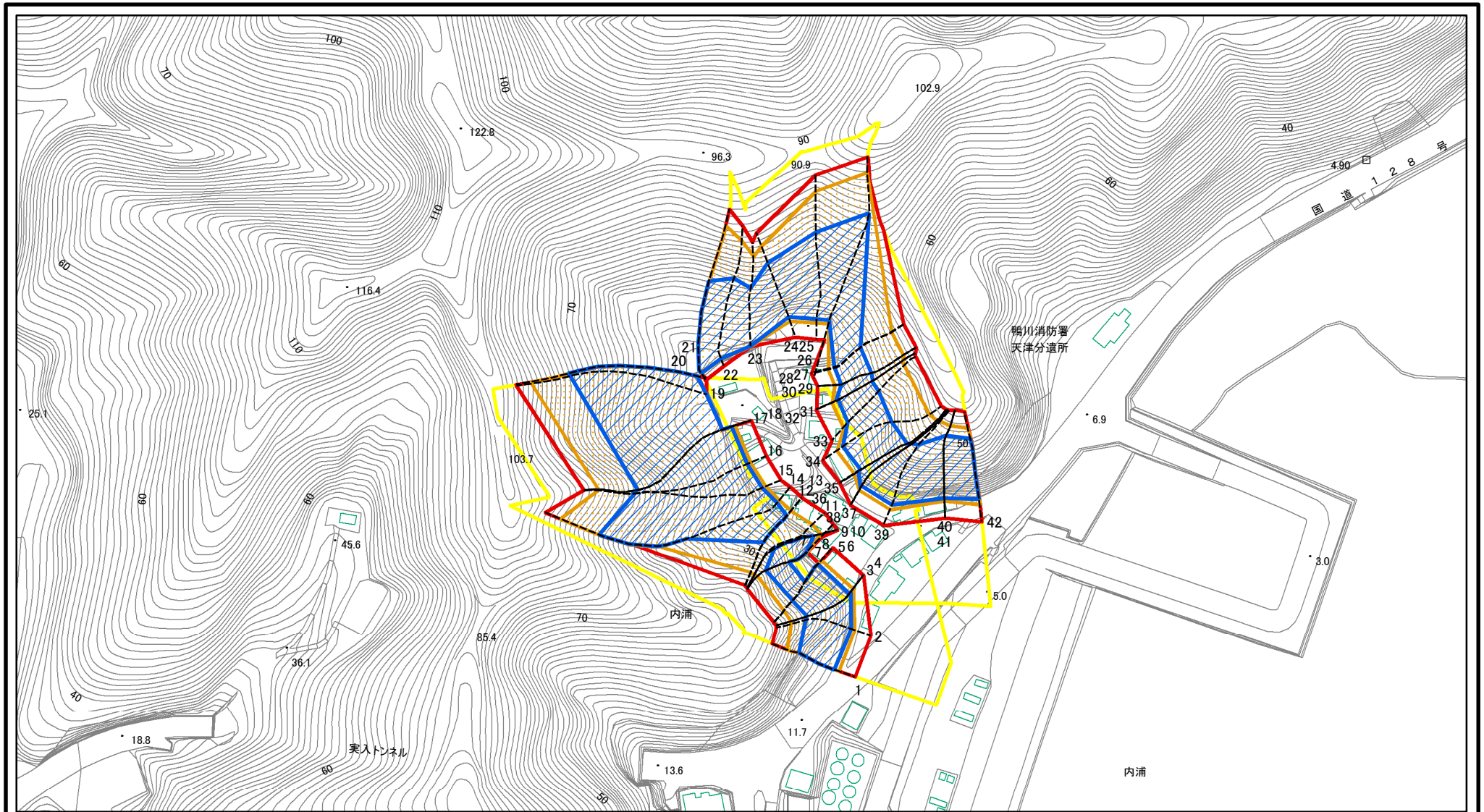
内浦18

所在地

鴨川市内浦

この地図は、国土地理院長の承認を得て、同院発行の数値地図200000(地図画像)及び数値地図25000(地図画像)を複製したものである。(承認番号 平22業複、第385号)

# 土砂災害警戒区域等の指定の告示に係る図書(様式2)



図中の数字は横断測線番号を示す

様式-2(急)

土砂災害警戒区域・土砂災害特別警戒区域  
区域図(その1)

土砂災害防止法施行令第二条の基準に該当する区域

土砂災害防止法 施行令第三条の 基準に該当する 区域	土石等の(移動)高さが1m以下の場合、 土石等の移動による力が100kN/mを超える区域	
	土石等の堆積の高さが3mを超える区域	
	それ以外の区域	



縮尺  
1:2,500

自然現象  
の種類

急傾斜地の崩壊

告示番号

警戒区域：千第202号  
特別警戒区域：千第203号

告示年月日

令和3年3月26日

箇所番号

I-1005

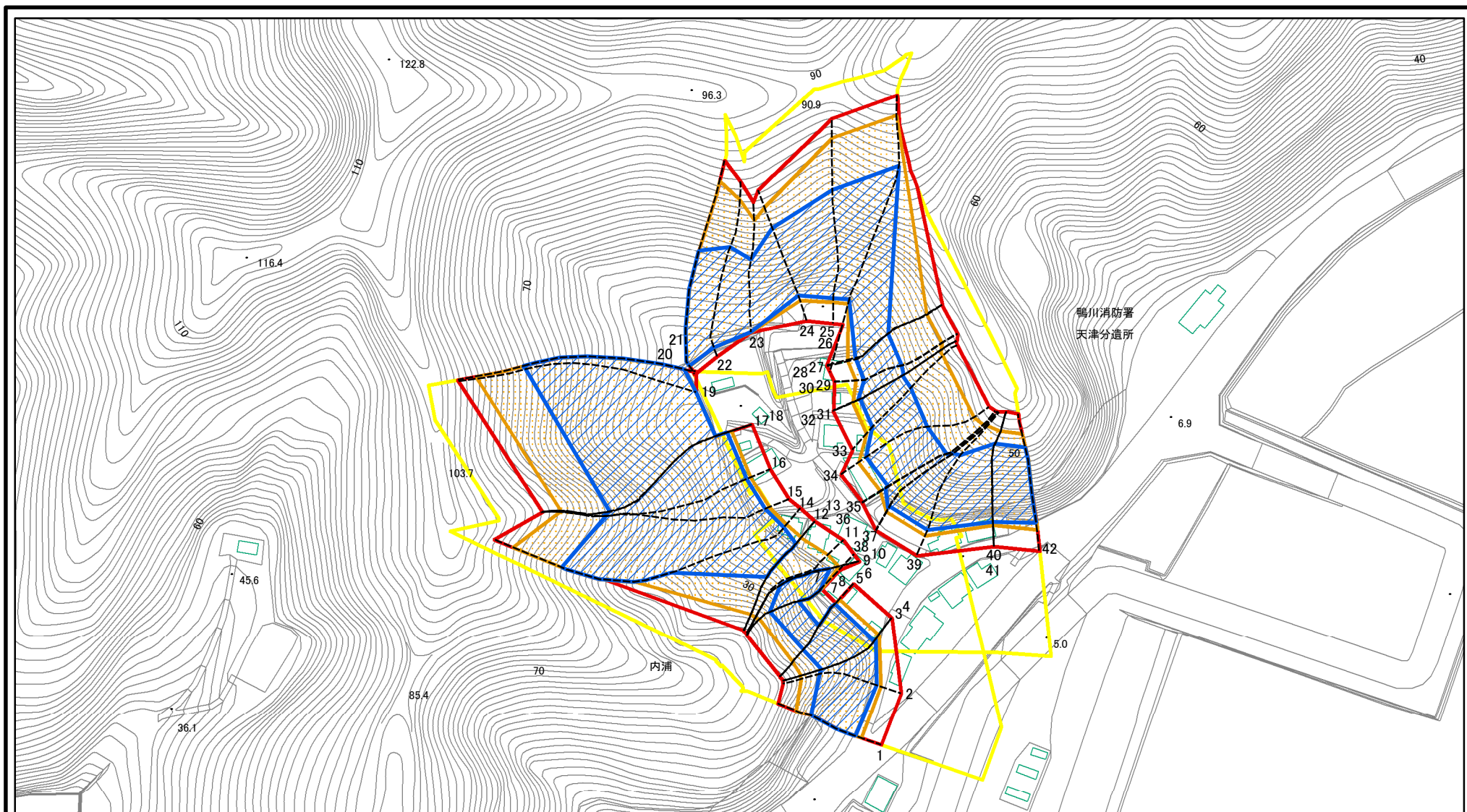
箇所名

内浦18

所在地

鴨川市内浦

# 土砂災害警戒区域等の指定の告示に係る図書(様式2-1)



図中の数字は横断測線番号を示す

様式-2-1(急)

土砂災害警戒区域・土砂災害特別警戒区域  
区域図(その2)

土砂災害防止法施行令第二条の基準に該当する区域	
土砂災害防止法施行令第三条の基準に該当する区域	
それ以外の区域	

縮尺 1:2,000	

自然現象の種類	急傾斜地の崩壊
告示番号	警戒区域：千第202号 特別警戒区域：千第203号
告示年月日	令和3年3月26日

箇所番号	I-1005
箇所名	内浦18
所在地	鴨川市内浦

# 土砂災害警戒区域等の指定の告示に係る図書(様式2-2)



図中の数字は横断測線番号を示す

<b>様式-2-2(急)</b> 土砂災害特別警戒区域の区域区分図 (急傾斜地の崩壊に伴う土石等の移動により建築物の地上部に作用すると想定される力)	土砂災害防止法施行令第二条の基準に該当する区域		N 縮尺 1:2,000	自然現象の種類	急傾斜地の崩壊	箇所番号	I-1005
	土砂災害防止法施行令第三条の基準に該当する区域			告示番号	警戒区域：千第202号 特別警戒区域：千第203号	箇所名	内浦18
	それ以外の区域			告示年月日	令和3年3月26日	所在地	鴨川市内浦

# 土砂災害警戒区域等の指定の告示に係る図書(様式2-3)



図中の数字は横断測線番号を示す

<b>様式-2-3(急)</b> <b>土砂災害特別警戒区域の区域区分図</b> <b>(急傾斜地の崩壊に伴う土石等の堆積により建築物の地上部に作用すると想定される力)</b>	土砂災害防止法施行令第二条の基準に該当する区域		 縮尺 1:2,000	自然現象の種類	急傾斜地の崩壊	箇所番号	I-1005
	土砂災害防止法施行令第三条の基準に該当する区域	土石等の堆積の高さが3mを超える区域		告示番号	警戒区域：千第202号 特別警戒区域：千第203号	箇所名	内浦18
		それ以外の区域		告示年月日	令和3年3月26日	所在地	鴨川市内浦

# 土砂災害警戒区域等の指定の告示に係る図書(様式3)

横断測線の区間	土石等の移動により建築物の地上部に作用すると想定される力				土石等の堆積により建築物の地上部に作用すると想定される力				横断測線の区間	土石等の移動により建築物の地上部に作用すると想定される力				土石等の堆積により建築物の地上部に作用すると想定される力			
	土石等の(移動)高さが1m以下の場合、土石等の移動による力が100kN/m <sup>2</sup> を超える区域		それ以外の区域		土石等の堆積の高さが3mを超える区域		それ以外の区域			土石等の(移動)高さが1m以下の場合、土石等の移動による力が100kN/m <sup>2</sup> を超える区域		それ以外の区域		土石等の堆積の高さが3mを超える区域		それ以外の区域	
	力の大きさのうち最大のもの(kN/m <sup>2</sup> )	土石等の高さ(m)	力の大きさのうち最大のもの(kN/m <sup>2</sup> )	土石等の高さ(m)	力の大きさのうち最大のもの(kN/m <sup>2</sup> )	土石等の高さ(m)	力の大きさのうち最大のもの(kN/m <sup>2</sup> )	土石等の高さ(m)		力の大きさのうち最大のもの(kN/m <sup>2</sup> )	土石等の高さ(m)	力の大きさのうち最大のもの(kN/m <sup>2</sup> )	土石等の高さ(m)	力の大きさのうち最大のもの(kN/m <sup>2</sup> )	土石等の高さ(m)	力の大きさのうち最大のもの(kN/m <sup>2</sup> )	土石等の高さ(m)
1 ~ 2	157.06	1.00	100.00	1.00	23.71	4.20	16.95	3.00	39 ~ 40	165.33	1.00	100.00	1.00	24.86	4.40	16.95	3.00
2 ~ 3	159.91	1.00	100.00	1.00	23.71	4.20	16.95	3.00	41 ~ 42	153.89	1.00	100.00	1.00	24.84	4.40	16.95	3.00
4 ~ 5	159.61	1.00	100.00	1.00	20.99	3.71	16.95	3.00	~								
6 ~ 7	145.44	1.00	100.00	1.00	20.82	3.69	16.95	3.00	~								
8 ~ 9	162.63	1.00	100.00	1.00	21.62	3.83	16.95	3.00	~								
10 ~ 11	162.55	1.00	100.00	1.00	-	-	14.55	2.58	~								
11 ~ 12	162.39	1.00	100.00	1.00	-	-	16.58	2.93	~								
13 ~ 14	161.12	1.00	100.00	1.00	22.49	3.98	16.95	3.00	~								
14 ~ 15	166.11	1.00	100.00	1.00	23.68	4.19	16.95	3.00	~								
15 ~ 16	167.06	1.00	100.00	1.00	24.10	4.27	16.95	3.00	~								
16 ~ 17	167.06	1.00	100.00	1.00	24.10	4.27	16.95	3.00	~								
18 ~ 19	164.24	1.00	100.00	1.00	23.25	4.12	16.95	3.00	~								
19 ~ 20	165.34	1.00	100.00	1.00	23.45	4.15	16.95	3.00	~								
21 ~ 22	163.97	1.00	100.00	1.00	23.35	4.13	16.95	3.00	~								
22 ~ 23	164.93	1.00	100.00	1.00	23.35	4.13	16.95	3.00	~								
23 ~ 24	164.93	1.00	100.00	1.00	23.16	4.10	16.95	3.00	~								
24 ~ 25	161.52	1.00	100.00	1.00	23.16	4.10	16.95	3.00	~								
25 ~ 26	161.92	1.00	100.00	1.00	22.83	4.04	16.95	3.00	~								
26 ~ 27	161.92	1.00	100.00	1.00	22.83	4.04	16.95	3.00	~								
28 ~ 29	160.62	1.00	100.00	1.00	18.93	3.35	16.95	3.00	~								
30 ~ 31	161.65	1.00	100.00	1.00	21.74	3.85	16.95	3.00	~								
32 ~ 33	162.36	1.00	100.00	1.00	18.73	3.32	16.95	3.00	~								
33 ~ 34	162.36	1.00	100.00	1.00	18.70	3.31	16.95	3.00	~								
34 ~ 35	162.70	1.00	100.00	1.00	18.41	3.26	16.95	3.00	~								
36 ~ 37	165.37	1.00	100.00	1.00	24.30	4.30	16.95	3.00	~								
38 ~ 39	165.36	1.00	100.00	1.00	22.45	3.97	16.95	3.00	~								

様式-3(急) 建築物の構造の規制に必要な衝撃に関する事項	自然現象の種類	急傾斜地の崩壊	箇所番号	I-1005
	告示番号	警戒区域：千第202号 特別警戒区域：千第203号	箇所名	内浦18
	告示年月日	令和3年3月26日	所在地	鴨川市内浦