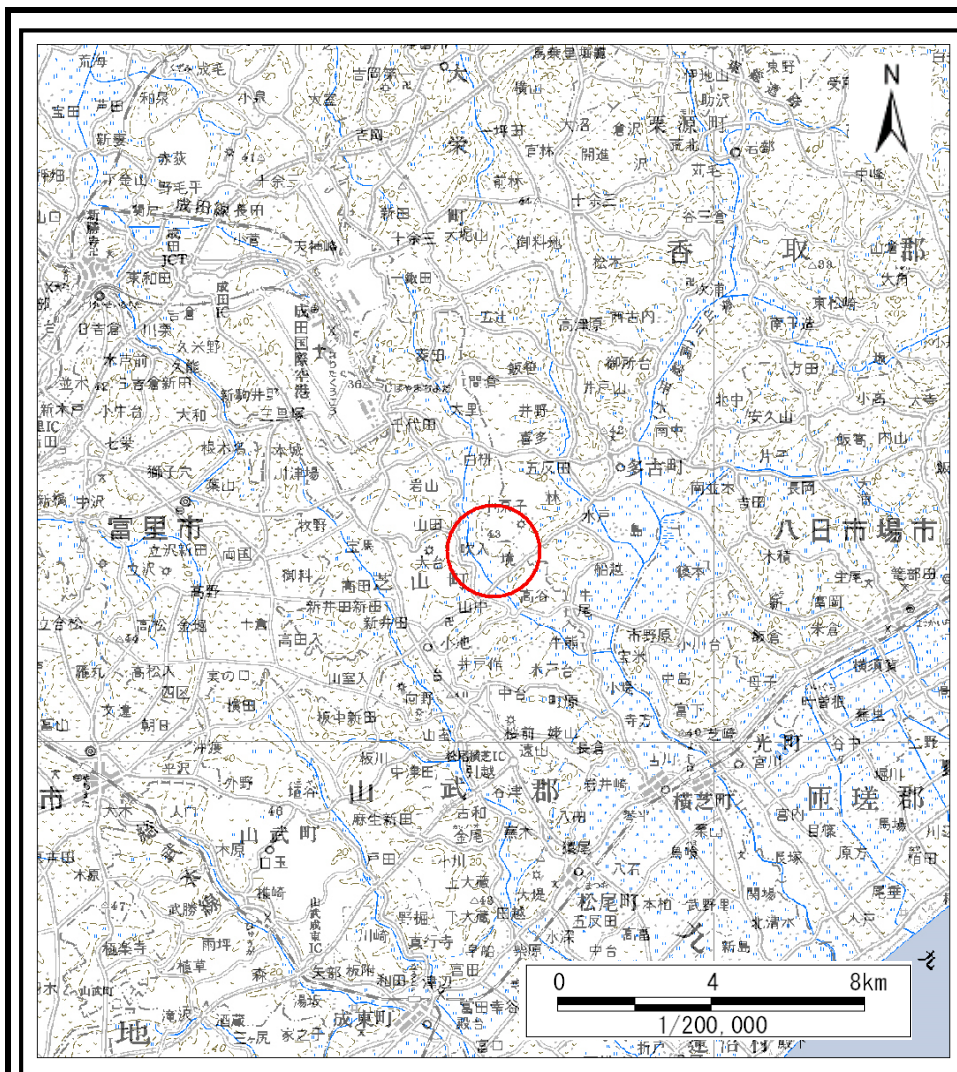
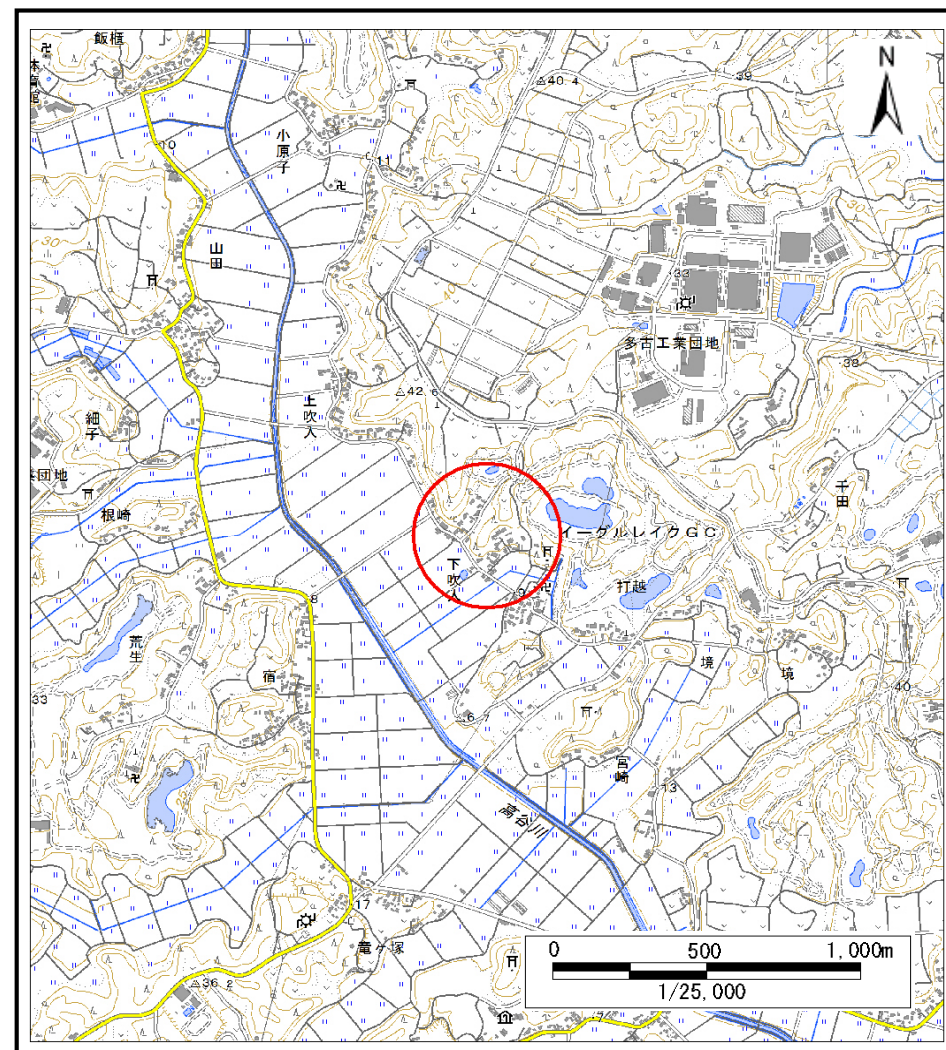


土砂災害警戒区域等の指定の告示に係る図書(様式1)



(1/200,000)

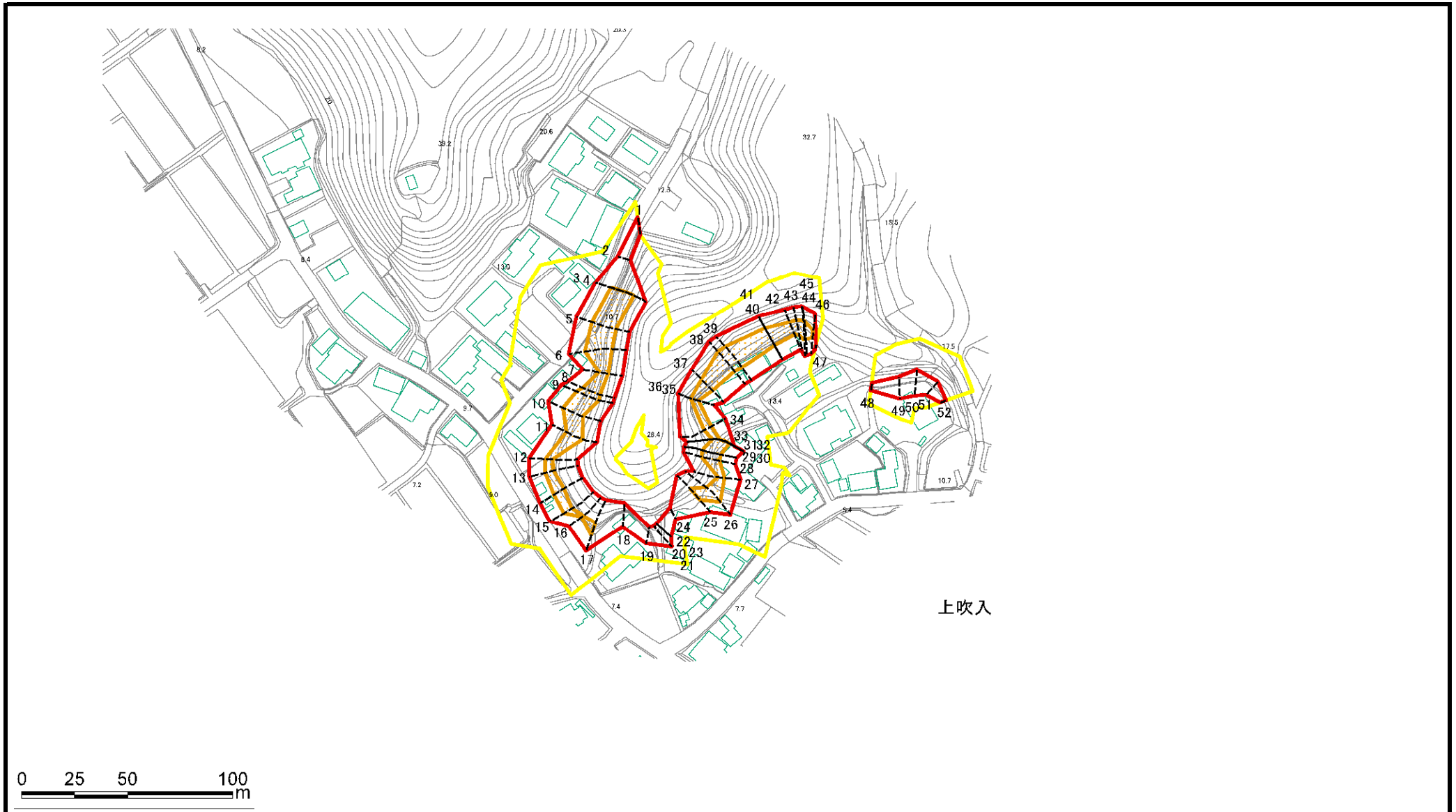


(1/25,000)

様式1(急) 土砂災害警戒区域・土砂災害特別警戒区域 位置図	自然現象の種類	急傾斜地の崩壊
	箇所番号	Ⅱ-7074
	箇所名	下吹入4
	所在地	山武郡芝山町下吹入、上吹入

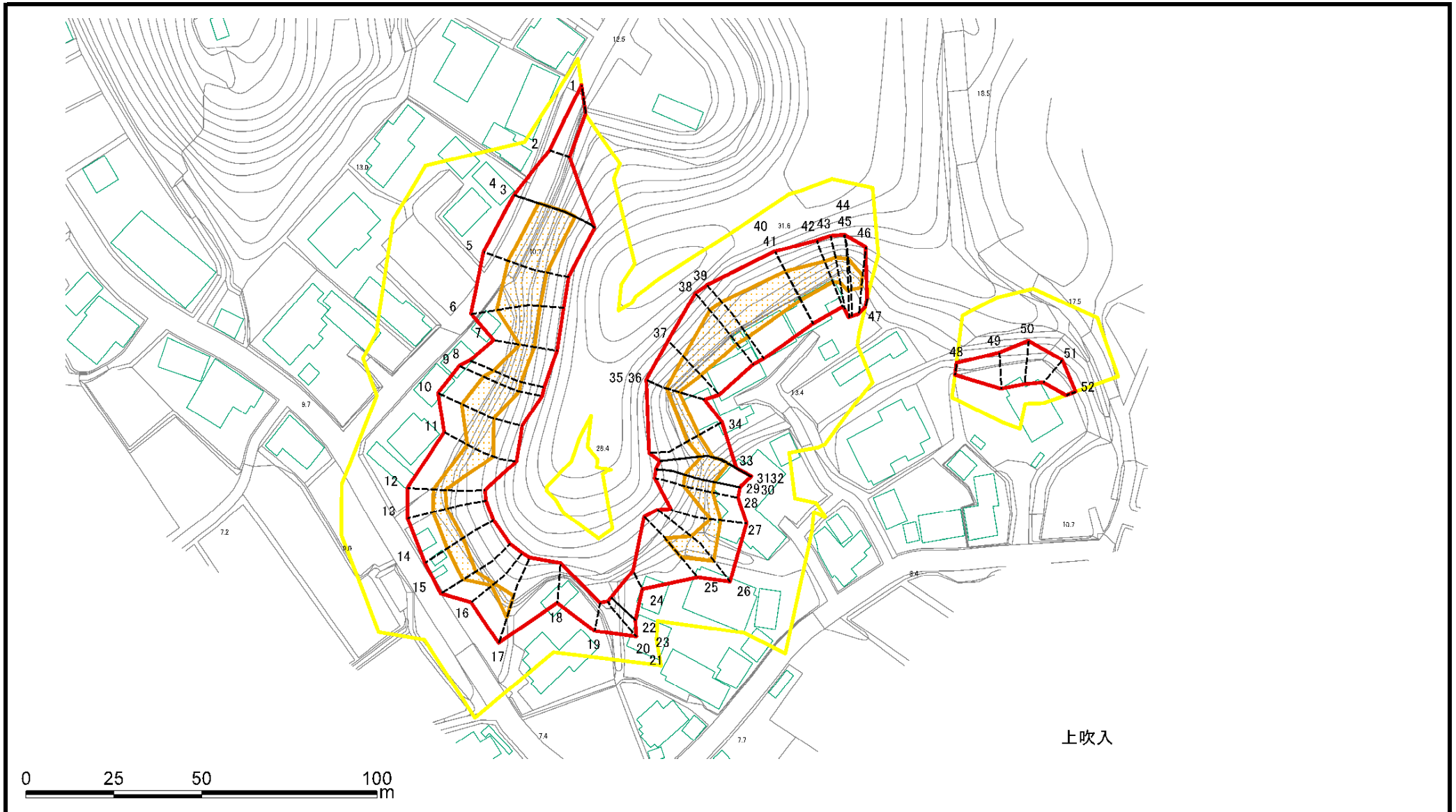
この地図は、国土地理院長の承認を得て、同院発行の電子地形図25000及び電子地形図20万を複製したものである。(承認番号 平28情複、第1139号)

土砂災害警戒区域等の指定の告示に係る図書(様式2)



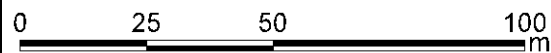
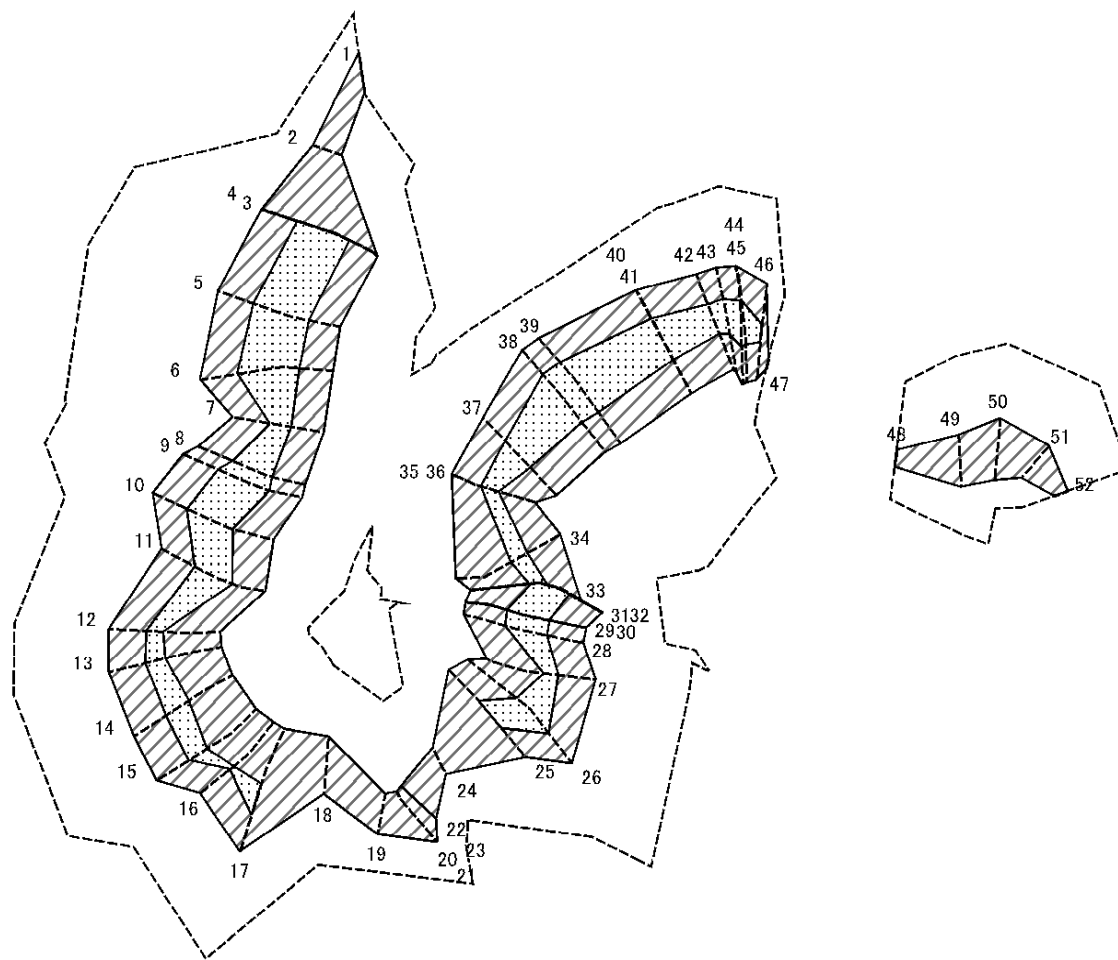
様式2(急) 土砂災害警戒区域・土砂災害特別警戒区域 区域図	土砂災害防止法施行令第二条の基準に該当する区域		N 縮尺 1:2,500	自然現象の種類	急傾斜地の崩壊	箇所番号	II-7074
	土砂災害防止法施行令第三条の基準に該当する区域			告示番号	警戒区域: 千葉県告示第144号 特別警戒区域: 千葉県告示第146号	箇所名	下吹入4
			告示年月日	令和元年8月6日	所在地	山武郡芝山町下吹入、上吹入	

土砂災害警戒区域等の指定の告示に係る図書(様式2)参考図



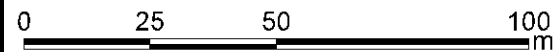
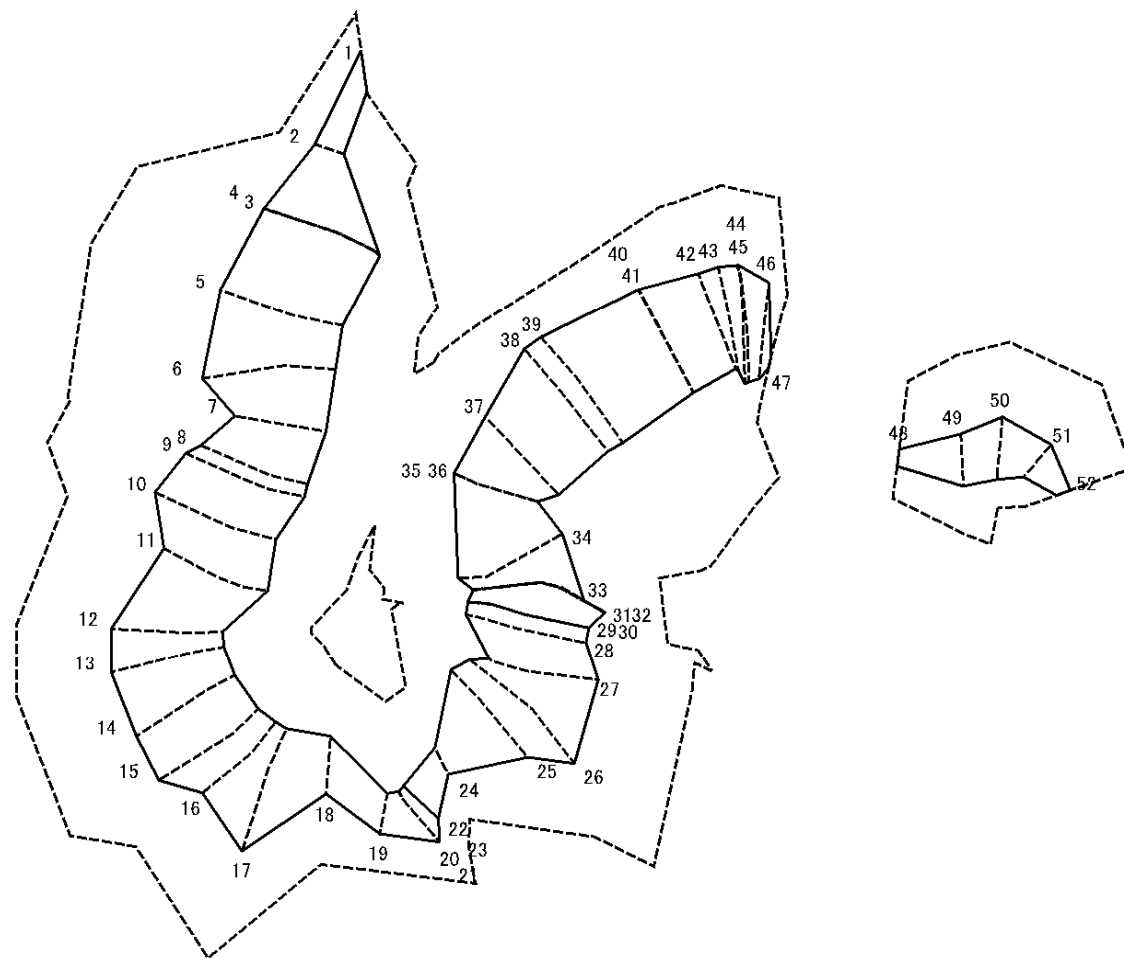
様式2(急) 土砂災害警戒区域・土砂災害特別警戒区域 区域図(参考図)	土砂災害防止法施行令第二条の基準に該当する区域		N 縮尺 1:1,500	自然現象の種類	急傾斜地の崩壊	箇所番号	II-7074	
	土砂災害防止法施行令第三条の基準に該当する区域			告示番号	警戒区域: 千葉県告示第144号 特別警戒区域: 千葉県告示第146号		箇所名	下吹入4
				告示年月日	令和元年8月6日		所在地	山武郡芝山町下吹入、上吹入

土砂災害警戒区域等の指定の告示に係る図書(様式2-1)



様式2-1(急) 土砂災害特別警戒区域の区域区分図 (急傾斜地の崩壊に伴う土石などの移動により 建築物の地上部に作用すると想定される力)	土砂災害防止法施行令第二条の基準に該当する区域		N 縮尺 1:1,500	自然現象の種類	急傾斜地の崩壊	箇所番号	II-7074
	土砂災害防止法施行令第三条の基準に該当する区域	土石等の(移動)高さが1m以下の場合、 土石等の移動による力が100kN/m ² を超える区域		告示番号	警戒区域:千葉県告示第144号 特別警戒区域:千葉県告示第146号	箇所名	下吹入4
	それ以外の区域			告示年月日	令和元年8月6日	所在地	山武郡芝山町下吹入、上吹入

土砂災害警戒区域等の指定の告示に係る図書(様式2-2)



様式2-2(急) 土砂災害特別警戒区域の区域区分図 (急傾斜地の崩壊に伴う土石などの堆積により 建築物の地上部に作用すると想定される力)	土砂災害防止法施行令第二条の基準に該当する区域			自然現象 の種類 急傾斜地の崩壊	警戒区域: 千葉県告示第144号 特別警戒区域: 千葉県告示第146号	箇所番号	II-7074	
	土砂災害防止法施行令第三条の基準に該当する区域	土石等の堆積の高さが3mを超える区域				告示番号	箇所名	下吹入4
		それ以外の区域				告示年月日	所在地	山武郡芝山町下吹入、上吹入
				縮尺	令和元年8月6日			
				1:1,500				

土砂災害警戒区域等の指定の告示に係る図書(様式3)

横断測線の区間	土石等の移動により建築物の地上部に作用すると想定される力				土石等の堆積により建築物の地上部に作用すると想定される力				横断測線の区間	土石等の移動により建築物の地上部に作用すると想定される力				土石等の堆積により建築物の地上部に作用すると想定される力			
	土石等の(移動)高さが1m以下の場合、土石等の移動による力が100kN/m ² を超える区域		それ以外の区域		土石等の堆積の高さが3mを超える区域		それ以外の区域			土石等の(移動)高さが1m以下の場合、土石等の移動による力が100kN/m ² を超える区域		それ以外の区域		土石等の堆積の高さが3mを超える区域		それ以外の区域	
	力の大きさのうち最大のもの(kN/m ²)	土石等の高さ(m)	力の大きさのうち最大のもの(kN/m ²)	土石等の高さ(m)	力の大きさのうち最大のもの(kN/m ²)	土石等の高さ(m)	力の大きさのうち最大のもの(kN/m ²)	土石等の高さ(m)		力の大きさのうち最大のもの(kN/m ²)	土石等の高さ(m)	力の大きさのうち最大のもの(kN/m ²)	土石等の高さ(m)	力の大きさのうち最大のもの(kN/m ²)	土石等の高さ(m)	力の大きさのうち最大のもの(kN/m ²)	土石等の高さ(m)
1 ~ 2	-	-	72.35	1.00	-	-	10.66	1.99	27 ~ 28	119.99	1.00	100.00	1.00	-	-	11.83	2.21
2 ~ 3	-	-	100.00	1.00	-	-	13.14	2.45	28 ~ 29	120.37	1.00	100.00	1.00	-	-	11.83	2.21
4 ~ 5	134.32	1.00	100.00	1.00	-	-	13.18	2.46	30 ~ 31	120.35	1.00	100.00	1.00	-	-	11.18	2.09
5 ~ 6	134.32	1.00	100.00	1.00	-	-	13.18	2.46	32 ~ 33	113.42	1.00	100.00	1.00	-	-	11.18	2.09
6 ~ 7	134.27	1.00	100.00	1.00	-	-	14.40	2.69	33 ~ 34	107.13	1.00	100.00	1.00	-	-	10.53	1.97
7 ~ 8	125.02	1.00	100.00	1.00	-	-	14.40	2.69	34 ~ 35	113.38	1.00	100.00	1.00	-	-	12.55	2.35
8 ~ 9	131.17	1.00	100.00	1.00	-	-	12.73	2.38	36 ~ 37	124.68	1.00	100.00	1.00	-	-	12.85	2.40
9 ~ 10	131.17	1.00	100.00	1.00	-	-	12.73	2.38	37 ~ 38	136.50	1.00	100.00	1.00	-	-	13.55	2.53
10 ~ 11	124.61	1.00	100.00	1.00	-	-	12.69	2.37	38 ~ 39	137.01	1.00	100.00	1.00	-	-	13.55	2.53
11 ~ 12	124.61	1.00	100.00	1.00	-	-	12.69	2.37	39 ~ 40	137.01	1.00	100.00	1.00	-	-	13.54	2.53
12 ~ 13	107.85	1.00	100.00	1.00	-	-	10.57	1.98	41 ~ 42	129.44	1.00	100.00	1.00	-	-	13.54	2.53
13 ~ 14	111.59	1.00	100.00	1.00	-	-	10.77	2.01	42 ~ 43	123.67	1.00	100.00	1.00	-	-	13.04	2.44
14 ~ 15	111.59	1.00	100.00	1.00	-	-	10.77	2.01	43 ~ 44	125.73	1.00	100.00	1.00	-	-	12.79	2.39
15 ~ 16	107.52	1.00	100.00	1.00	-	-	10.53	1.97	44 ~ 45	125.73	1.00	100.00	1.00	-	-	12.60	2.35
16 ~ 17	111.36	1.00	100.00	1.00	-	-	11.24	2.10	45 ~ 46	125.23	1.00	100.00	1.00	-	-	12.60	2.35
17 ~ 18	-	-	100.00	1.00	-	-	13.92	2.60	46 ~ 47	-	-	100.00	1.00	-	-	12.76	2.38
18 ~ 19	-	-	86.61	1.00	-	-	13.92	2.60	48 ~ 49	-	-	84.39	1.00	-	-	11.58	2.16
19 ~ 20	-	-	85.93	1.00	-	-	8.36	1.56	49 ~ 50	-	-	93.08	1.00	-	-	12.97	2.42
21 ~ 22	-	-	85.93	1.00	-	-	8.62	1.61	50 ~ 51	-	-	93.08	1.00	-	-	12.97	2.42
23 ~ 24	-	-	77.45	1.00	-	-	11.90	2.22	51 ~ 52	-	-	76.57	1.00	-	-	12.11	2.26
24 ~ 25	-	-	100.00	1.00	-	-	11.90	2.22									
25 ~ 26	116.81	1.00	100.00	1.00	-	-	11.14	2.08									
26 ~ 27	114.49	1.00	100.00	1.00	-	-	11.14	2.08									

様式3(急) 建築物の構造の規制に必要な衝撃に関する事項	自然現象の種類	急傾斜地の崩壊	箇所番号	II-7074
	告示番号	<small>警戒区域: 千葉県告示第144号 特別警戒区域: 千葉県告示第146号</small>	箇所名	下吹入4
	告示年月日	令和元年8月6日	所在地	山武郡芝山町下吹入、上吹入