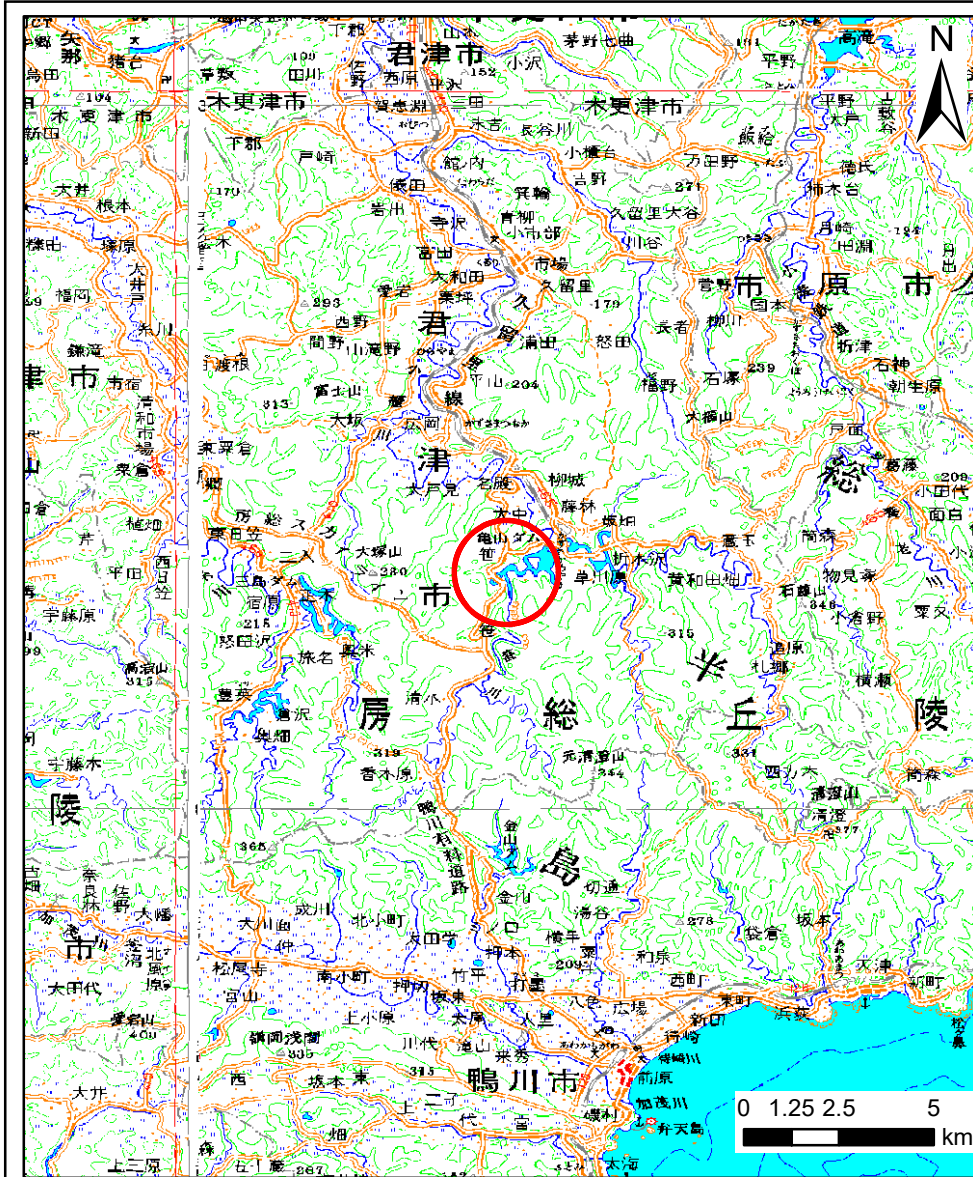
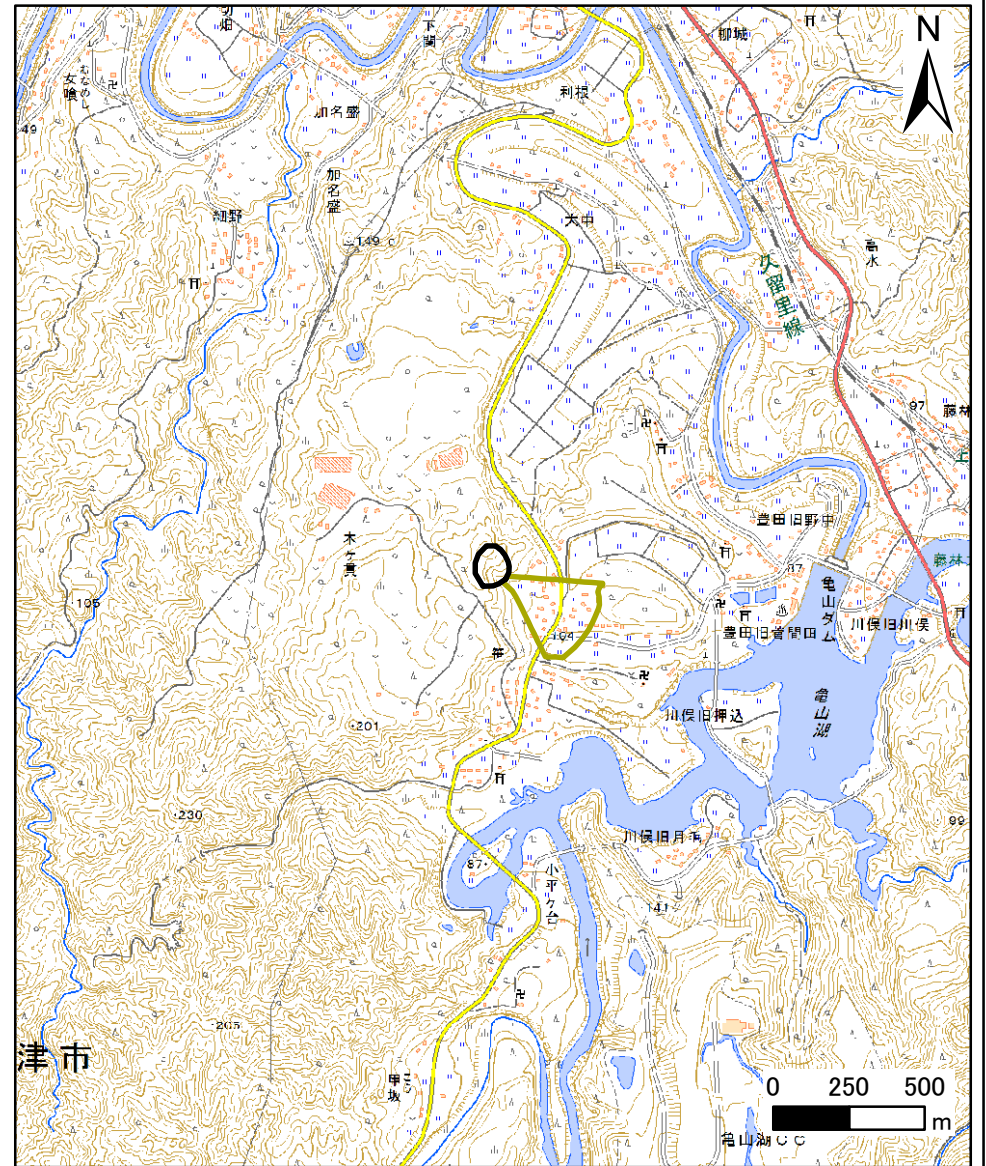


土砂災害警戒区域等の指定の告示に係る図書(様式1)



(1/200,000)



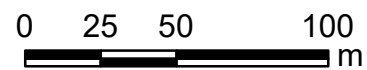
(1/25,000)

様式-1(土)
土砂災害警戒区域・土砂災害特別警戒区域 位置図

自然現象の種類	土石流
溪流番号	I-22500401
溪流名	前笹沢
所在地	君津市笹

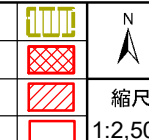
この地図は、国土地理院長の承認を得て、同院発行の数値地図20000(地図画像)及び電子地形図25000を複製したものである。(承認番号 平28情複、第1468号)

土砂災害警戒区域等の指定の告示に係る図書(様式2)



様式-2(土)
土砂災害警戒区域・土砂災害特別警戒区域
区域図

土砂災害防止法施行令第二条の基準に該当する区域
土砂災害防止法
施行令第三条の
基準に該当する
区域
それ以外の区域



縮尺
1:2,500

自然現象 の種類	土石流	溪流番号	I-22500401
	告示番号	千葉県告示第145号	溪流名
	告示年月日	令和3年3月16日	所在地
			君津市笹