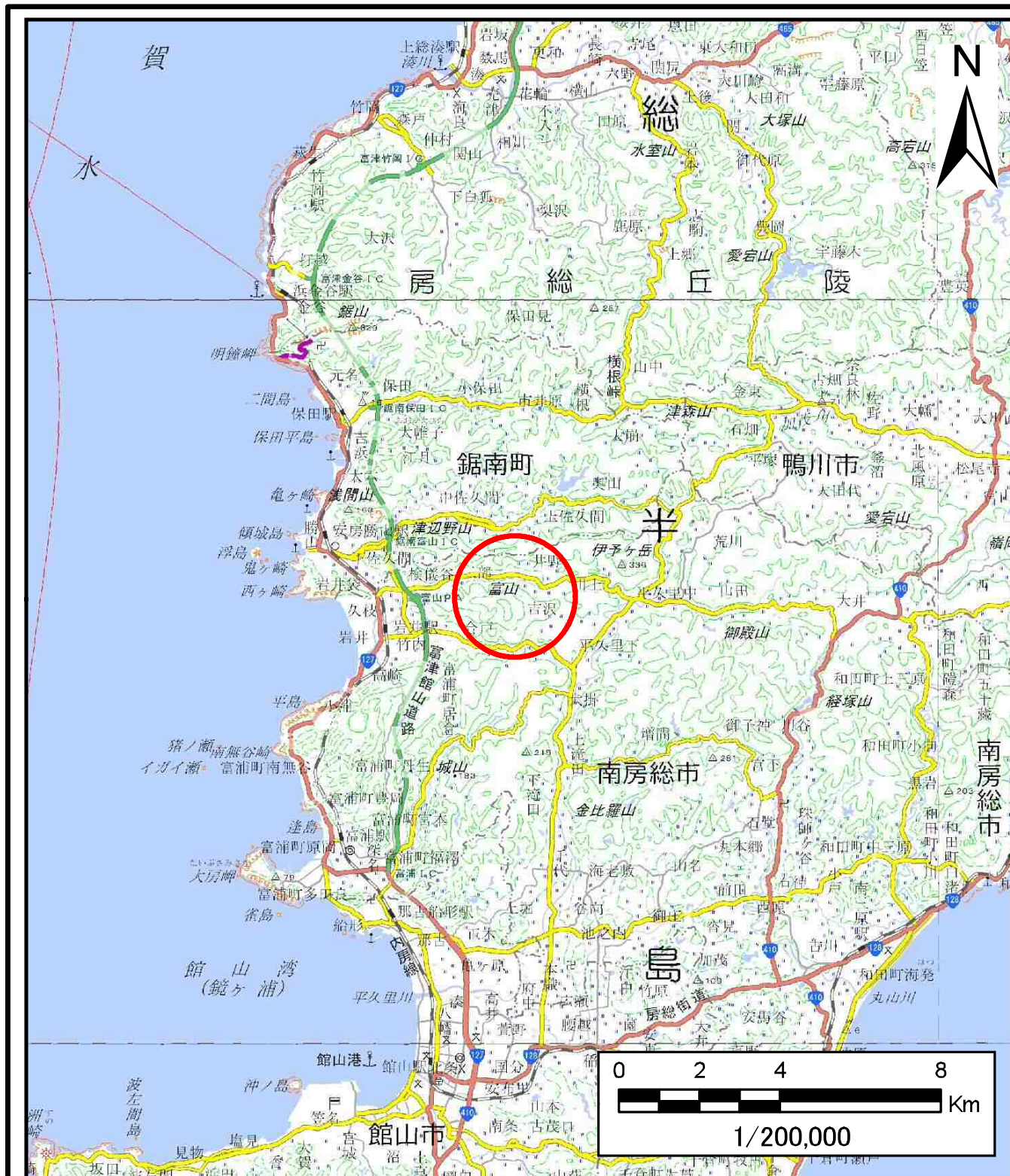
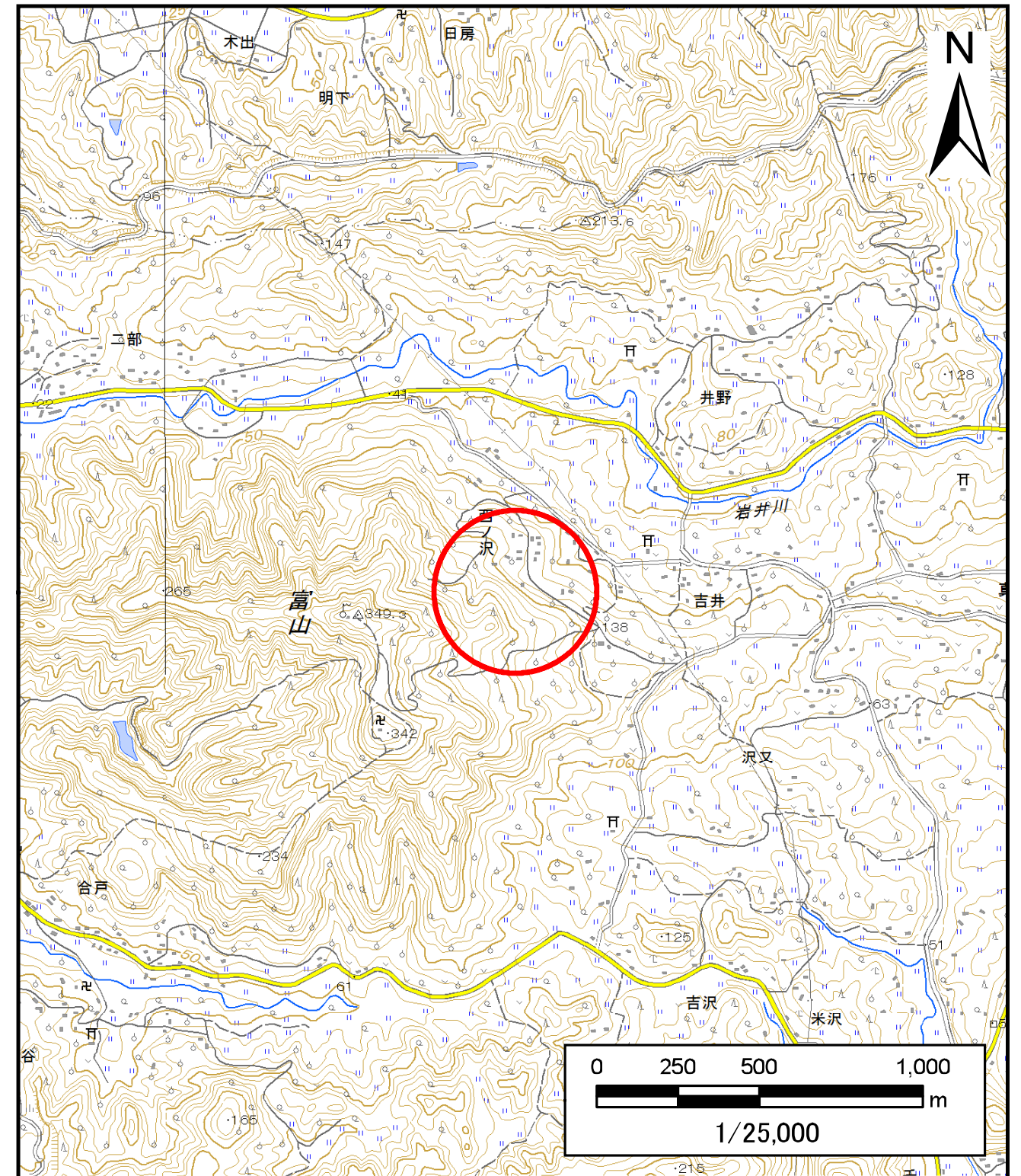


土砂災害警戒区域等の指定の告示に係る図書(様式1)



(1/200,000)

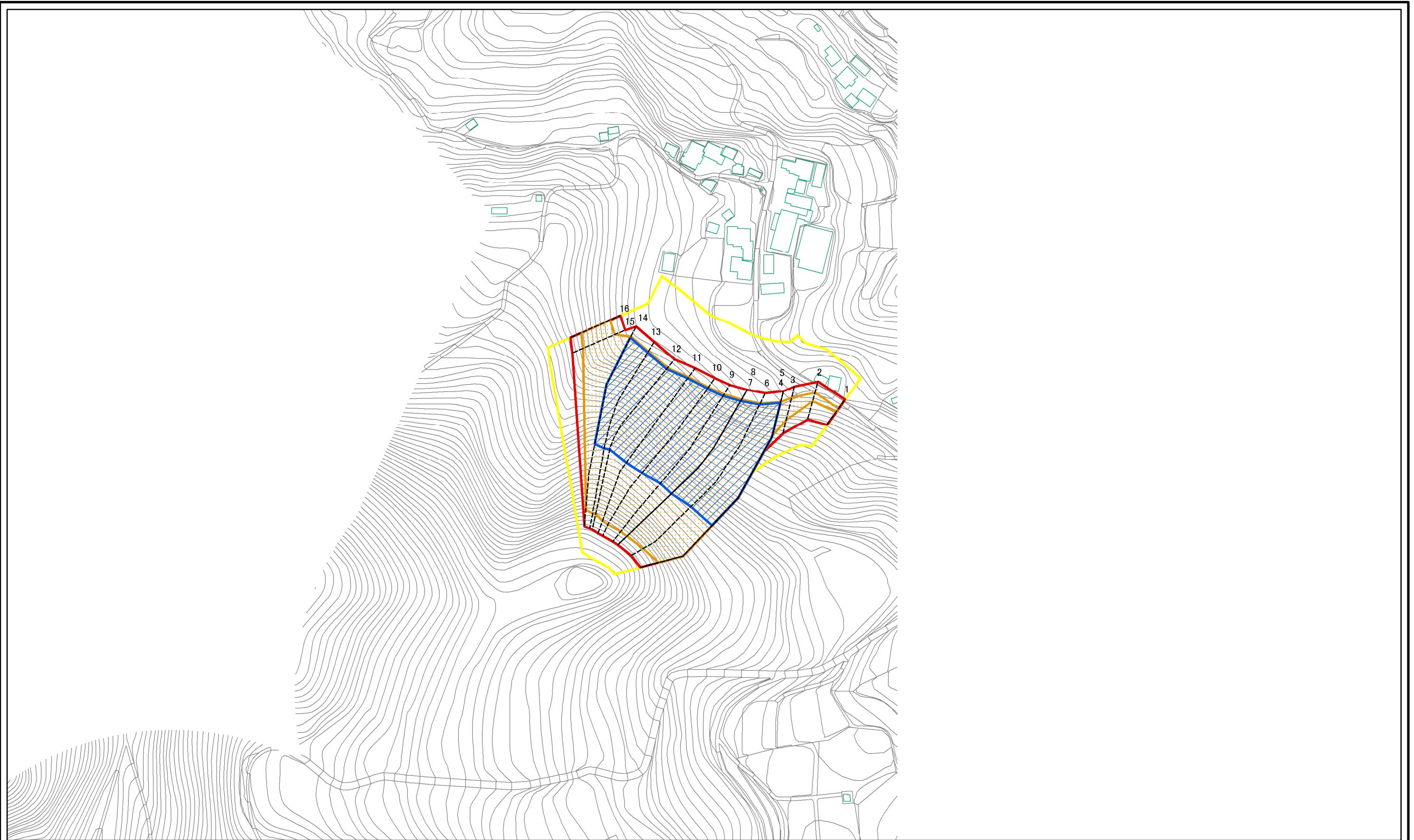


(1/25,000)

様式-1(急) 土砂災害警戒区域・土砂災害特別警戒区域 位置図	自然現象の種類	急傾斜地の崩壊
	箇所番号	II-5283
	箇所名	吉沢10
	所在地	南房総市吉沢

この地図は、国土地理院長の承認を得て、同院発行の電子地形図25000及び電子地形図20万を複製したものである。(承認番号 平30情複、第855号)

土砂災害警戒区域等の指定の告示に係る図書(様式2)

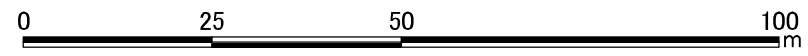
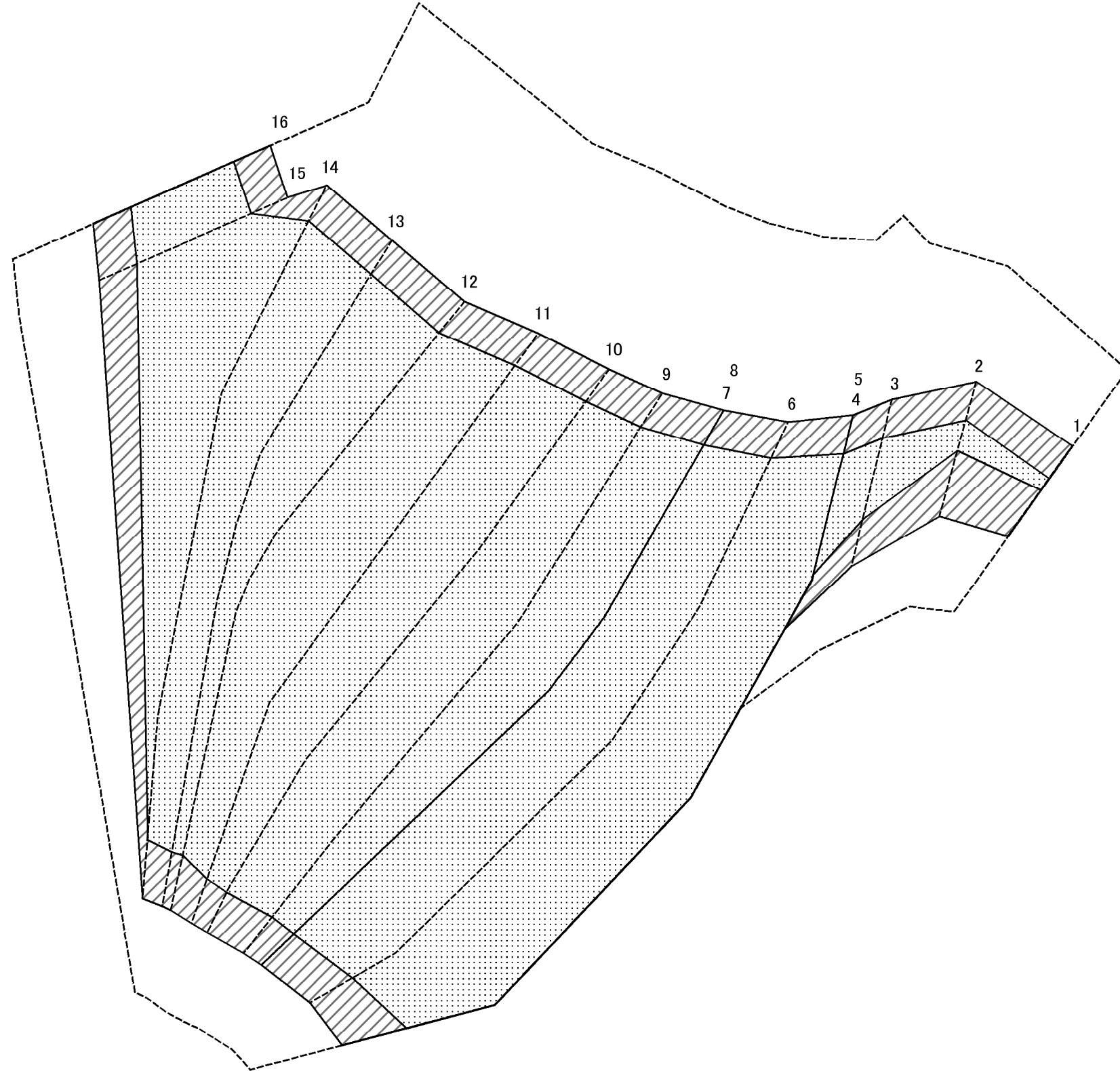


0 25 50 100
m

図中の数字は横断測線番号を示す

様式-2(急) 土砂災害警戒区域・土砂災害特別警戒区域 区域図	土砂災害防止法施行令第二条の基準に該当する区域		 縮尺 1:2,500	自然現象の種類	急傾斜地の崩壊	箇所番号	II-5283
	土砂災害防止法施行令第三条の基準に該当する区域			告示番号	警戒区域: 千第228号 特別警戒区域: 千第230号	箇所名	吉沢10
	土砂等の(移動)高さが1m以下の場合、土砂等の移動による力が100kN/mを超える区域			告示年月日	令和3年3月30日	所在地	南房総市吉沢
土砂等の堆積の高さが3mを超える区域							
それ以外の区域							

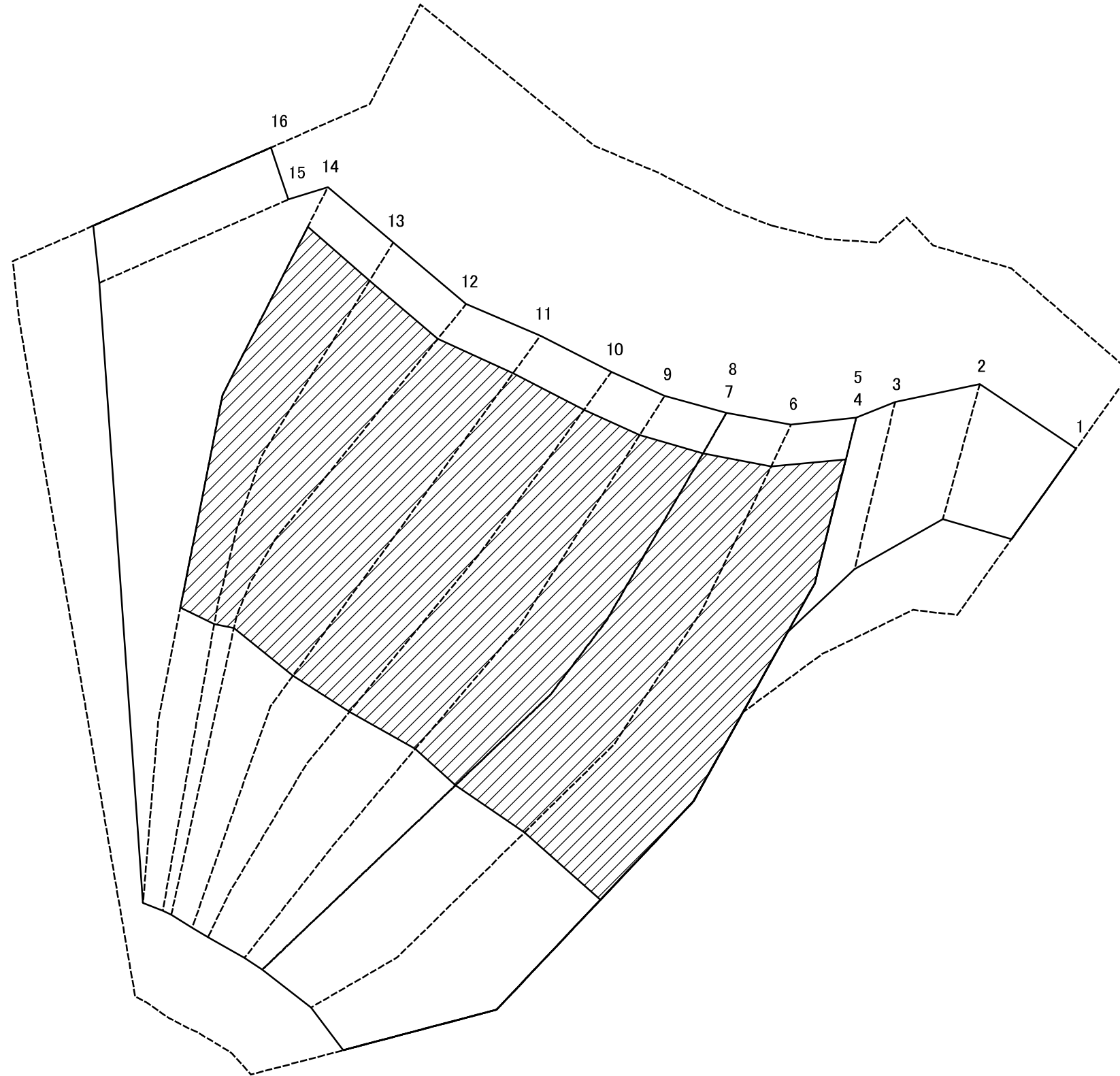
土砂災害警戒区域等の指定の告示に係る図書(様式2-1)



図中の数字は横断測線番号を示す

様式-2-1(急) 土砂災害特別警戒区域の区域区分図 (急傾斜地の崩壊に伴う土石等の移動により 建築物の地上部に作用すると想定される力)	土砂災害防止法施行令第二条の基準に該当する区域		N 縮尺 1:1,000	自然現象の種類	急傾斜地の崩壊	箇所番号	II-5283	
	土砂災害防止法施行令第三条の基準に該当する区域	土石等の(移動)高さが1m以下の場合、 土石等の移動による力が100kN/mを超える区域			告示番号	警戒区域:千第228号 特別警戒区域:千第230号	箇所名	吉沢10
	それ以外の区域			告示年月日	令和3年3月30日	所在地	南房総市吉沢	

土砂災害警戒区域等の指定の告示に係る図書(様式2-2)



図中の数字は横断測線番号を示す

様式-2-2(急)
土砂災害特別警戒区域の区域区分図
(急傾斜地の崩壊に伴う土石等の堆積により
建築物の地上部に作用すると想定される力)

土砂災害防止法施行令第二条の基準に該当する区域	
土砂災害防止法施行令第三条の基準に該当する区域	
それ以外の区域	

N	
縮尺	1:1,000

自然現象の種類	急傾斜地の崩壊	箇所番号	II-5283
告示番号	警戒区域:千第228号 特別警戒区域:千第230号	箇所名	吉沢10
告示年月日	令和3年3月30日	所在地	南房総市吉沢

土砂災害警戒区域等の指定の告示に係る図書（様式3）

横断測線の区間	土石等の移動により建築物の地上部に作用すると想定される力				土石等の堆積により建築物の地上部に作用すると想定される力				横断測線の区間	土石等の移動により建築物の地上部に作用すると想定される力				土石等の堆積により建築物の地上部に作用すると想定される力			
	土石等の（移動）高さが1m以下の場合、土石等の移動による力が100kN/m ² を超える区域		それ以外の区域		土石等の堆積の高さが3mを超える区域		それ以外の区域			土石等の（移動）高さが1m以下の場合、土石等の移動による力が100kN/m ² を超える区域		それ以外の区域		土石等の堆積の高さが3mを超える区域		それ以外の区域	
	力の大きさのうち最大のもの (kN/m ²)	土石等の高さ (m)	力の大きさのうち最大のもの (kN/m ²)	土石等の高さ (m)	力の大きさのうち最大のもの (kN/m ²)	土石等の高さ (m)	力の大きさのうち最大のもの (kN/m ²)	土石等の高さ (m)		力の大きさのうち最大のもの (kN/m ²)	土石等の高さ (m)	力の大きさのうち最大のもの (kN/m ²)	土石等の高さ (m)	力の大きさのうち最大のもの (kN/m ²)	土石等の高さ (m)	力の大きさのうち最大のもの (kN/m ²)	土石等の高さ (m)
1 ~ 2	109.75	1.00	100.00	1.00	-	-	11.10	2.07	~								
2 ~ 3	128.74	1.00	100.00	1.00	-	-	13.48	2.52	~								
3 ~ 4	133.19	1.00	100.00	1.00	-	-	16.05	3.00	~								
5 ~ 6	146.79	1.00	100.00	1.00	20.02	3.74	16.05	3.00	~								
6 ~ 7	151.09	1.00	100.00	1.00	20.36	3.80	16.05	3.00	~								
8 ~ 9	151.09	1.00	100.00	1.00	20.36	3.80	16.05	3.00	~								
9 ~ 10	151.16	1.00	100.00	1.00	20.37	3.81	16.05	3.00	~								
10 ~ 11	151.16	1.00	100.00	1.00	20.37	3.81	16.05	3.00	~								
11 ~ 12	148.81	1.00	100.00	1.00	20.18	3.77	16.05	3.00	~								
12 ~ 13	141.28	1.00	100.00	1.00	19.62	3.67	16.05	3.00	~								
13 ~ 14	141.28	1.00	100.00	1.00	19.62	3.67	16.05	3.00	~								
14 ~ 15	142.69	1.00	100.00	1.00	-	-	16.05	3.00	~								
15 ~ 16	142.69	1.00	100.00	1.00	-	-	15.54	2.90	~								
~									~								
~									~								
~									~								
~									~								
~									~								
~									~								
~									~								
~									~								
~									~								
~									~								
~									~								
~									~								
~									~								

様式-3(急) 建築物の構造の規制に必要な衝撃に関する事項	自然現象の種類	急傾斜地の崩壊	箇所番号	II-5283
	告示番号	警戒区域:千第228号 特別警戒区域:千第230号	箇所名	吉沢10
	告示年月日	令和3年3月30日	所在地	南房総市吉沢