

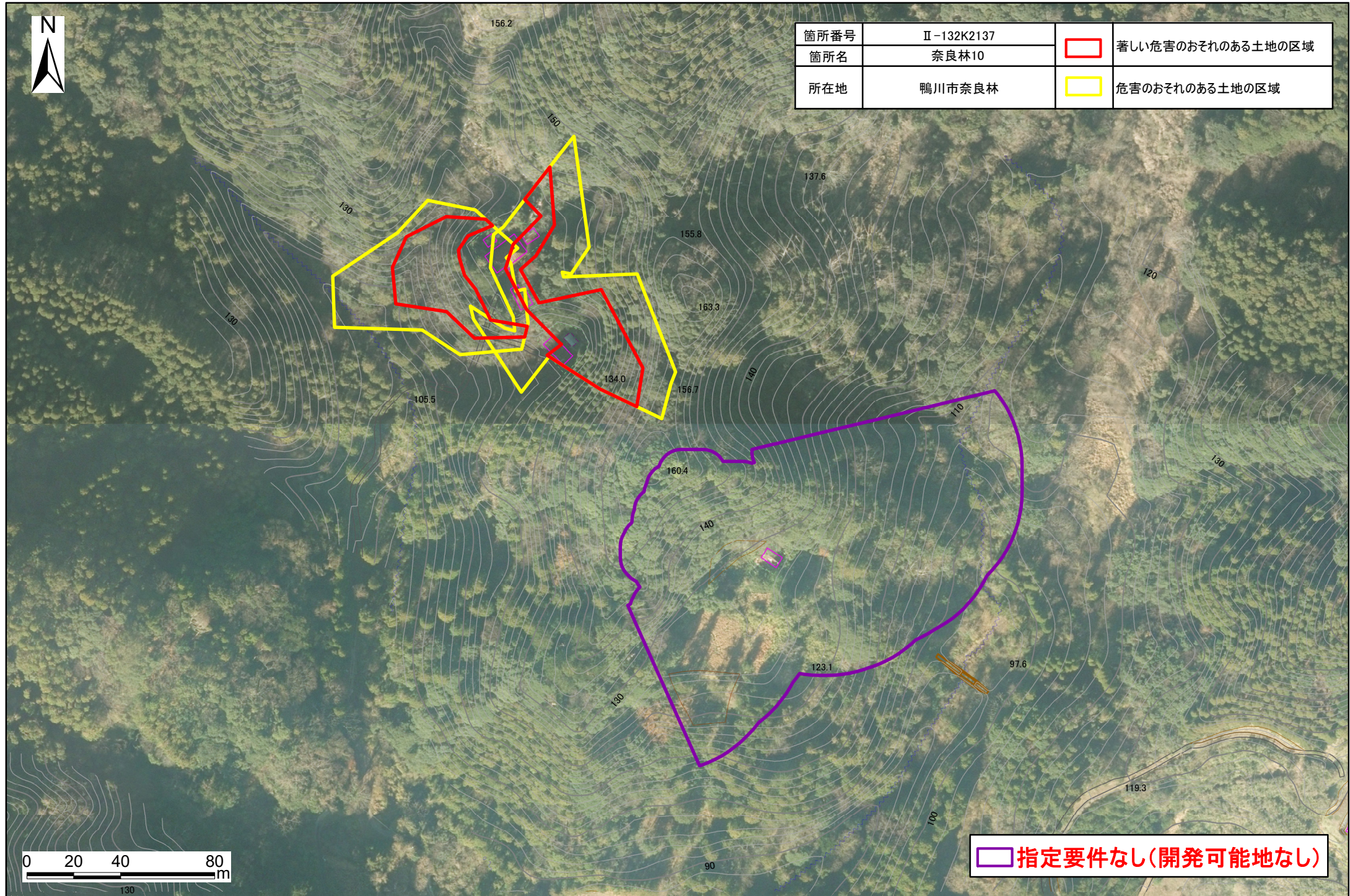





# 土砂災害警戒区域・特別警戒区域図(急傾斜地の崩壊) 奈良林地区



箇所番号	Ⅱ-132K2137		著しい危害のおそれのある土地の区域
箇所名	奈良林10		
所在地	鴨川市奈良林		危害のおそれのある土地の区域



 指定要件なし(開発可能地なし)