

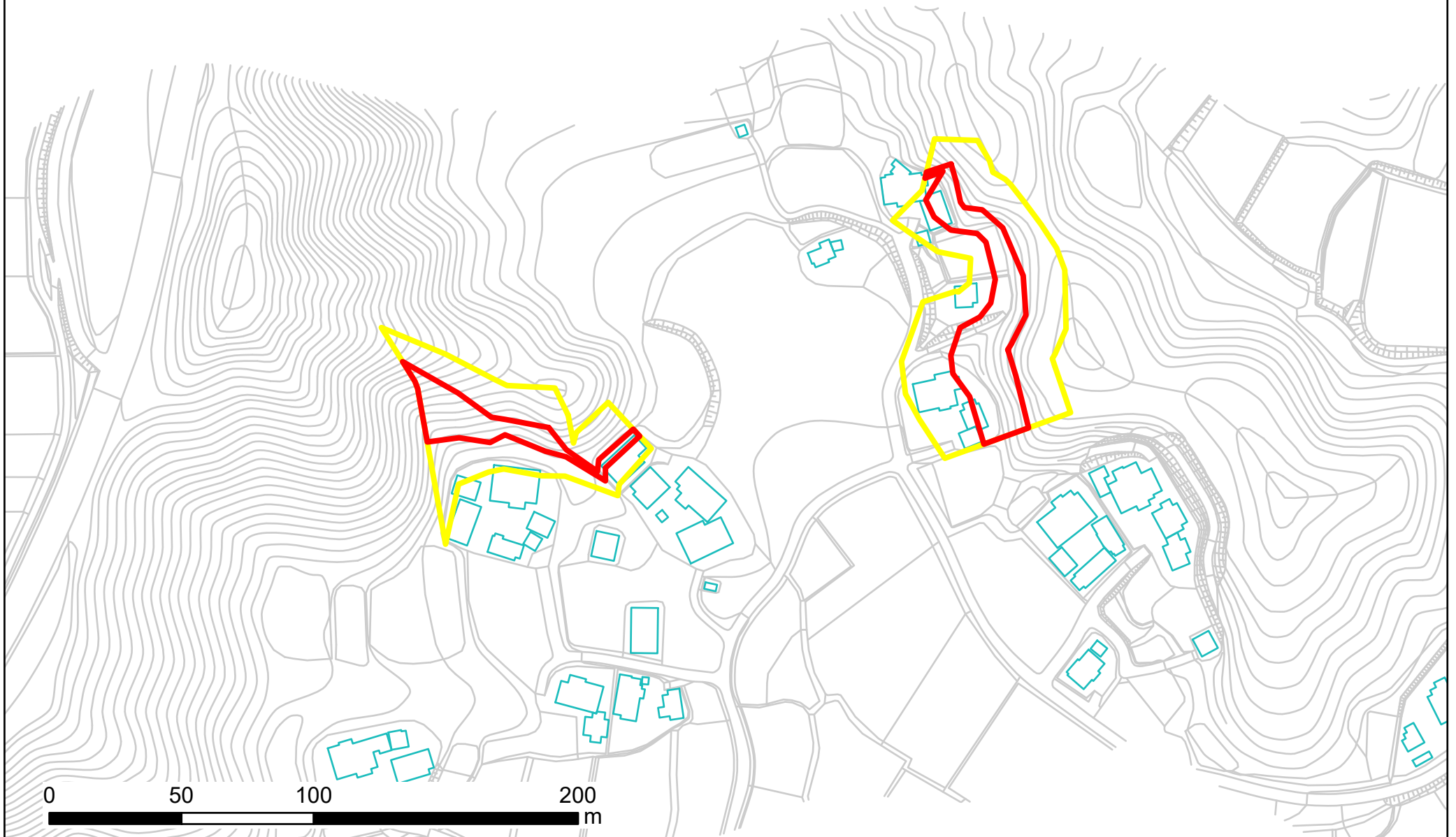


土砂災害防止法に基づく基礎調査 船木、味庄地区



箇所番号	II-116K2120
箇所名	船木9
所在地	長生郡長柄町船木、味庄

-  著しい危害のおそれのある土地の区域
-  危害のおそれのある土地の区域



土砂災害警戒区域・特別警戒区域(急傾斜地の崩壊)

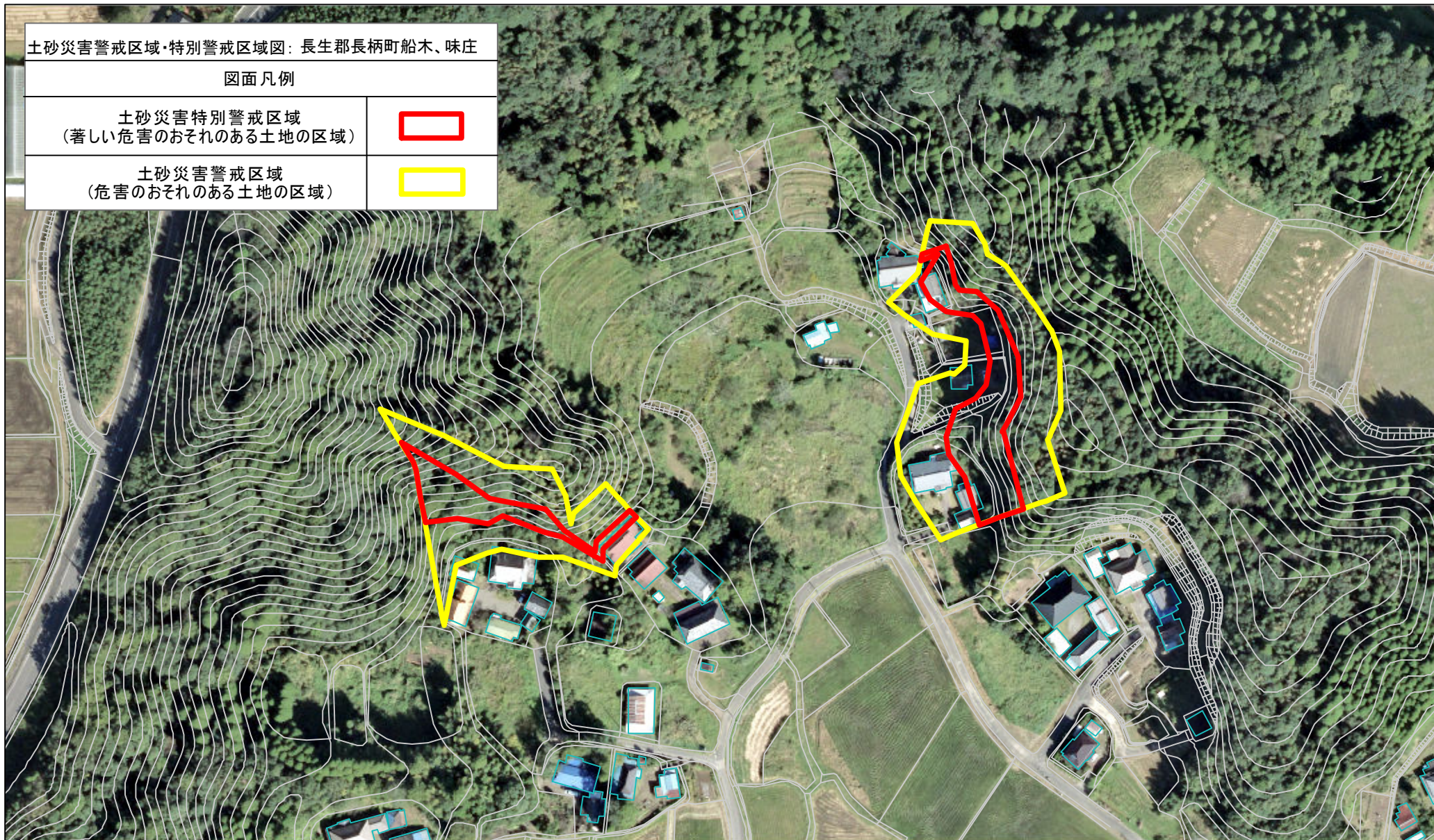
土砂災害警戒区域・特別警戒区域図：長生郡長柄町船木、味庄

図面凡例

土砂災害特別警戒区域
(著しい危害のおそれのある土地の区域)



土砂災害警戒区域
(危害のおそれのある土地の区域)



1:2,000

0

100


200

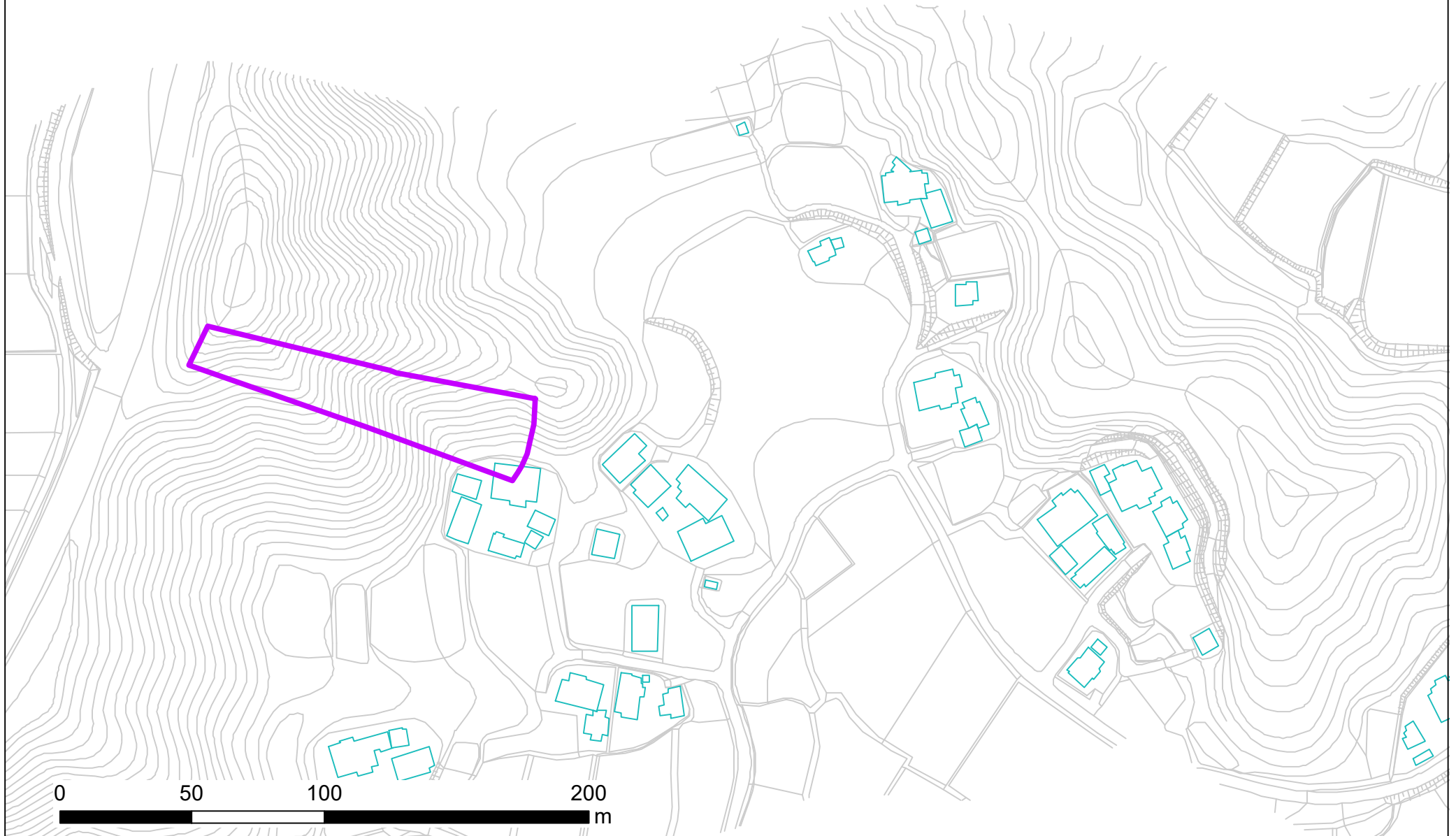


m

土砂災害防止法に基づく基礎調査 船木地区



箇所番号	II-116K2120	 基礎調査実施箇所(指定要件なし)
箇所名	船木	
所在地	長柄町船木	




土砂災害防止法に基づく基礎調査 船木地区



箇所番号 II-116K2120

箇所名 船木

所在地 長柄町船木

 基礎調査実施箇所(指定要件なし)