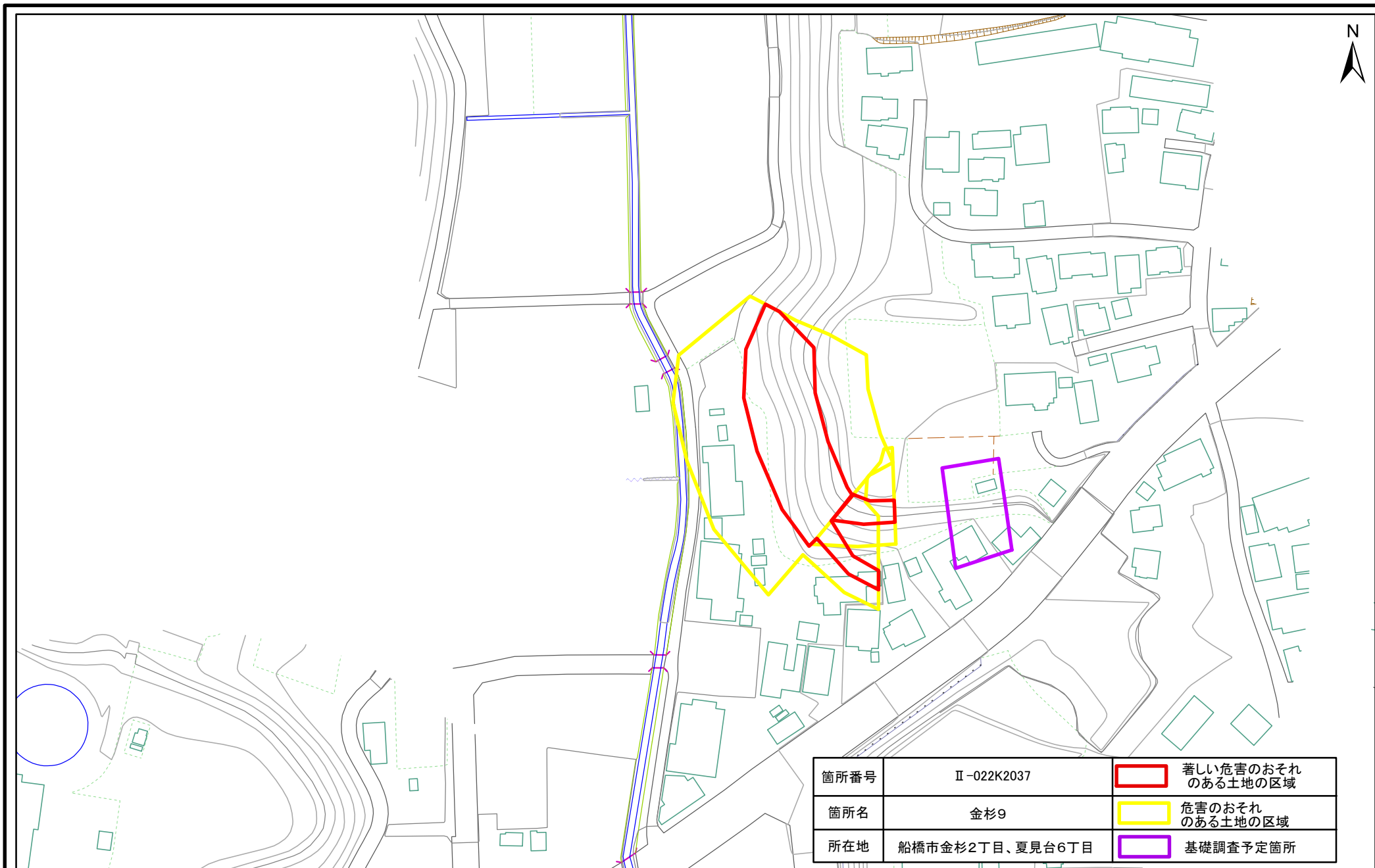


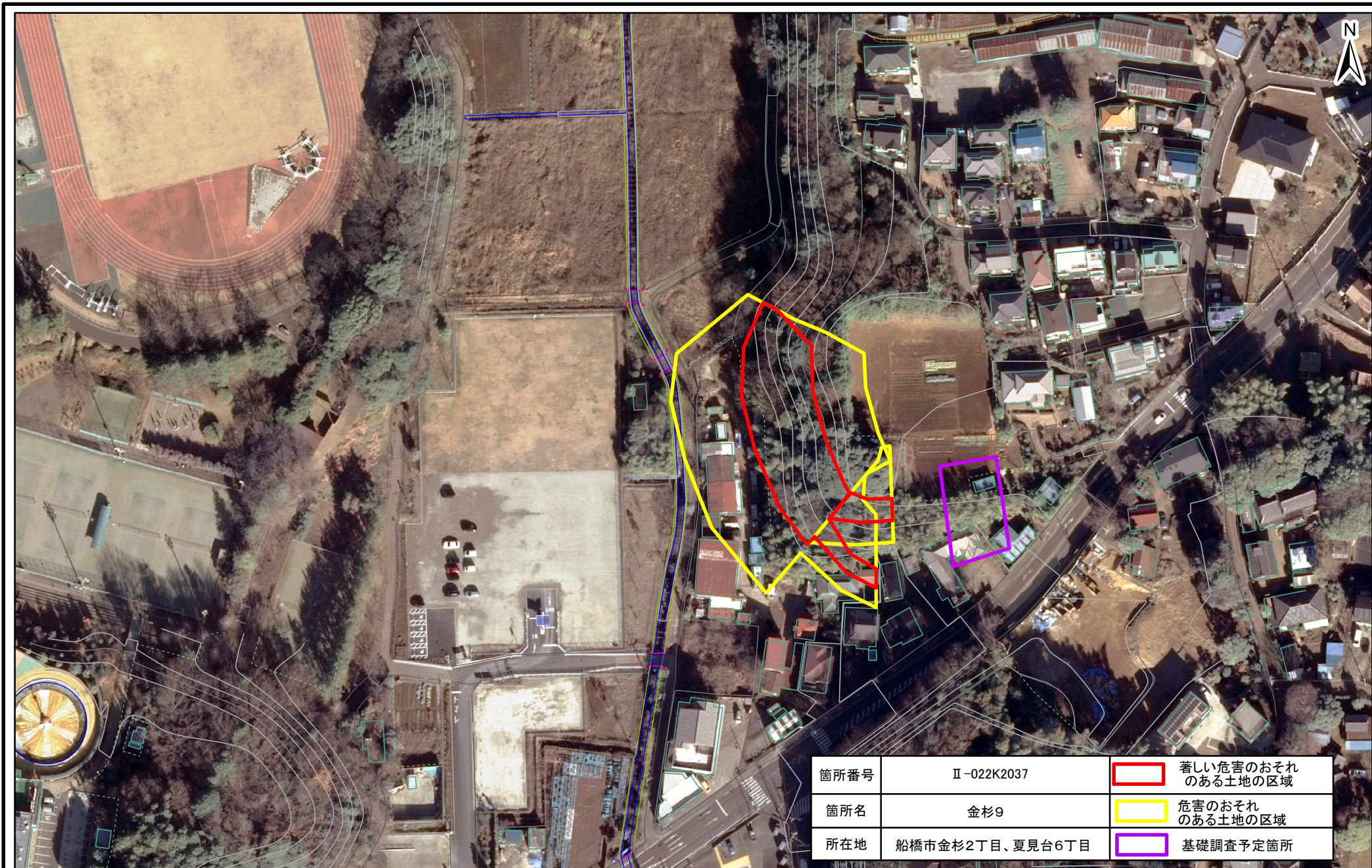
土砂災害警戒区域・特別警戒区域図(急傾斜地の崩壊) 金杉9



箇所番号	Ⅱ-022K2037	 著しい危害のおそれのある土地の区域
箇所名	金杉9	 危害のおそれのある土地の区域
所在地	船橋市金杉2丁目、夏見台6丁目	 基礎調査予定箇所

0 25 50 100 m

土砂災害警戒区域・特別警戒区域図(急傾斜地の崩壊) 金杉9



0 25 50 100
m